

# La Baie du Mont-Saint-Michel

## Les fleuves

### Le Couesnon

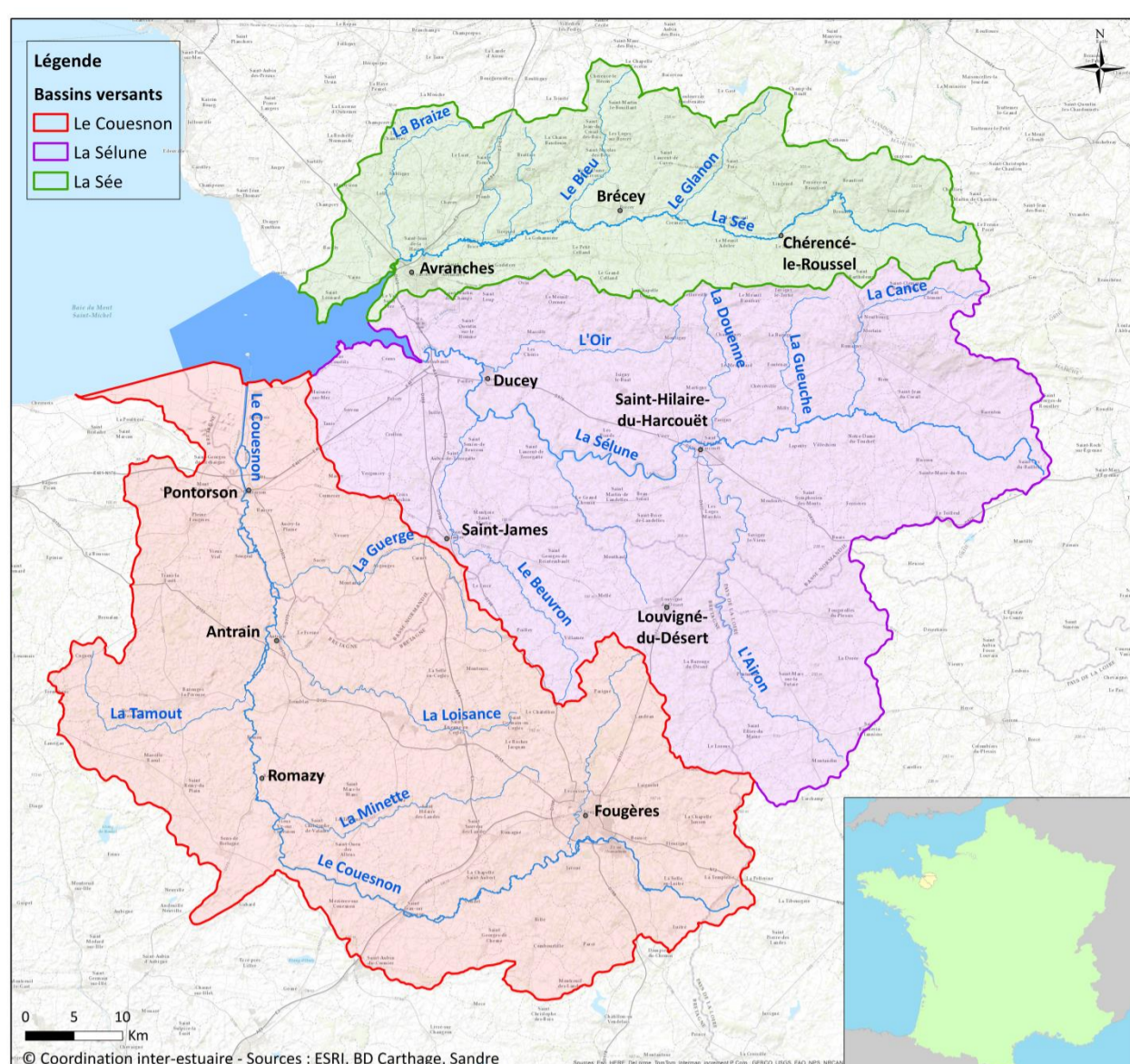
- **Source** : Saint-Pierre-des-Landes (Mayenne)
- **Superficie du bassin versant** : 1130 km<sup>2</sup>
- **Longueur** : 97,8 km
- **Principaux affluents** :
  - Rive droite : la Minette, la Loisanse, la Guerge
  - Rive gauche : la Tamout

### La Sée

- **Source** : Sourdeval (Manche)
- **Superficie du bassin versant** : 477 km<sup>2</sup>
- **Longueur** : 78 km
- **Principaux affluents** :
  - Rive droite : le Glanon, le Bieu et la Braize
  - Rive gauche : -

### La Sélune

- **Source** : Saint-Cyr-du-Bailleul (Manche)
- **Superficie du bassin versant** : 1051 km<sup>2</sup>
- **Longueur** : 68 km
- **Principaux affluents** :
  - Rive droite : la Cance, la Gueuche, la Douenne et l'Oir
  - Rive gauche : l'Airon et le Beuvron



## L'estuaire

**Superficie du bassin versant** : -

**Superficie de l'estuaire à pleine mer** : 68 km<sup>2</sup> (superficie de la masse d'eau de transition). La baie du Mont Saint-Michel est généralement associée à un territoire plus vaste de plus de 500 km<sup>2</sup> (limité au large par une ligne joignant la pointe du Grouin de Cancale à la pointe du Roc à Granville).

**Largeur à l'embouchure** : 22 km (de la pointe du Grouin de Cancale à la pointe du Roc à Granville)

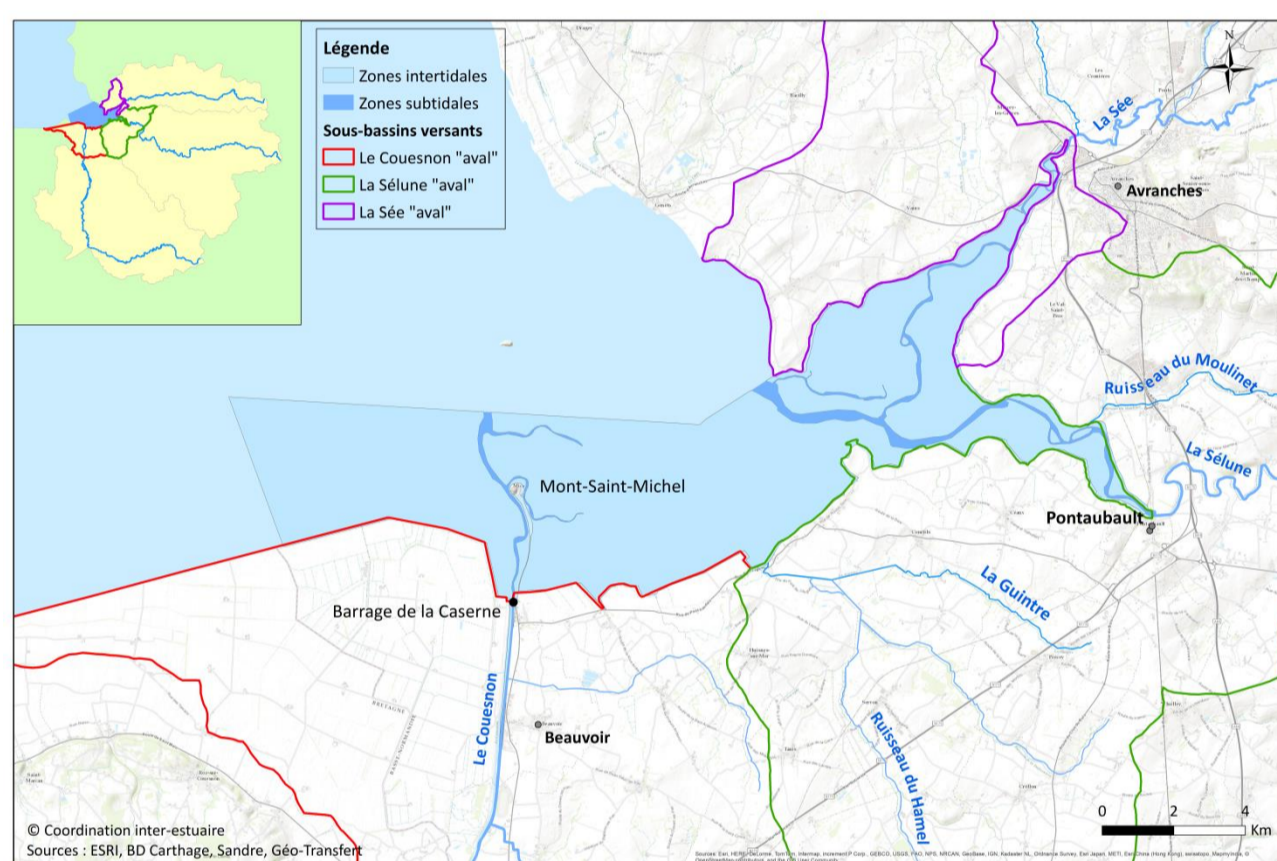
**Limite d'influence de la marée** : la propagation de la marée dans le Couesnon est contrôlée par le barrage de la Caserne composé de vannes (remplissage du Couesnon par surverse à la pleine mer et lâchers d'eau progressif à marée basse).

**Limite d'intrusion saline (en vive-eau)** :

Couesnon : entrées marines contrôlées par le barrage de la Caserne

**Marnage maximal (en vive-eau moyenne)** : 12 m dans la baie (régime macrotidal)

**Débit(s) à l'entrée du système** :



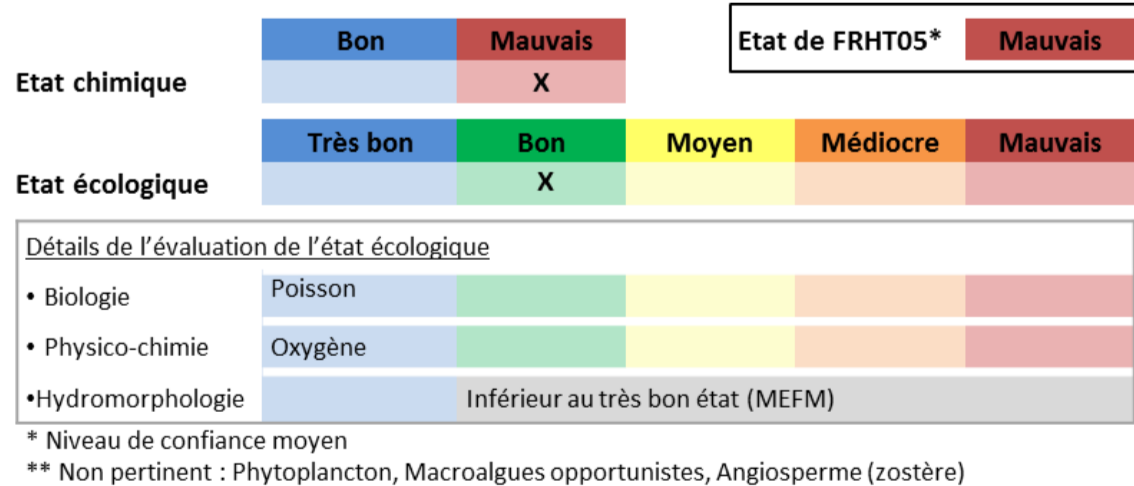
	<b>Couesnon</b> (Romazy - 1968/2017)	<b>Sée</b> (Chérencé-le-Roussel - 1993/2017)	<b>Sélune</b> (Ducey en aval du Beuvron - 1994/2017)
Débit moyen (m <sup>3</sup> .s <sup>-1</sup> )	4,830	1,460	10,900
Débit de crue décennale (m <sup>3</sup> .s <sup>-1</sup> )	47	9,700	96
Débit d'étiage (QMNA5 en m <sup>3</sup> .s <sup>-1</sup> )	0,400	0,270	2,200

Source : Banque HYDRO

## Etats des eaux de transition (DCE)

La baie du Mont-Saint-Michel se compose d'une MET FRHT05, classée en mauvais état en raison d'une substance chimique (octylphénol) dépassant la norme de qualité. Il est envisagé de classer la MET en bon état chimique car la substance déclassante est un produit de dégradation des nonylphénols interdits aujourd'hui. Un suivi complémentaire est en cours pour valider ces éléments. D'après les règles de la DCE, l'état hydromorphologique ne permet pas l'atteinte du très bon état écologique malgré le très bon classement biologique donné à la MET.

Les résultats présentés sont issus de l'état des lieux 2013 (données 2008/2013) réalisé par l'Agence de l'Eau Seine-Normandie pour l'élaboration du SDAGE 2016-2021.



## Quelques acteurs

### Collectivités territoriales :

- Régions : Normandie et Bretagne
- Départements : Manche, Ille-et-Vilaine

### Principale(s) communauté(s) urbaine(s) ou d'agglomération :

- Avranches

### Autres acteurs :

- Agence de l'eau Seine-Normandie et Loire Bretagne
- Syndicat Mixte Baie du Mont-Saint-Michel
- Inter-SAGE de la Baie du Mont-Saint-Michel qui a pour objectif d'aider les structures porteuses des SAGE Sélune, SAGE Sée et côtier granvillais, SAGE des bassins côtiers de la région de Dol de Bretagne et SAGE Couesnon, à coordonner leurs efforts pour atteindre leur objectif de qualité des eaux de la baie.
- Le Conservatoire du littoral et le SYMEL pour la gestion des sites : le polder littoral de la Baie du Mont-Saint-Michel (géré par le Conservatoire du littoral) et la pointe du Grouin du Sud (gérée par le SYMEL)

