

# L'estuaire du Trieux

## Le fleuve

**Source** : Kerpert (Côtes d'Armor)

**Superficie du bassin versant** : 854 km<sup>2</sup>

**Longueur** : 71,8 km

**Principaux affluents** :

- Rive droite : Le Froust, Le Leff
- Rive gauche : Le Sullé, Ruisseau du Bois de la Roche



## L'estuaire

**Superficie du bassin versant** : 68 km<sup>2</sup> (sans le Leff)

**Superficie en eau de l'estuaire à pleine mer** : 7,94 km<sup>2</sup> (données Géo-Transfert/Univ. de Bordeaux, 2015)

**Largeur à l'embouchure** : 952 m (données Géo-Transfert/Univ. de Bordeaux, 2015)

**Limite d'influence de la marée** : 18 km (écluse de Pontrieux sur le Trieux, moulin de Houël sur le Leff)

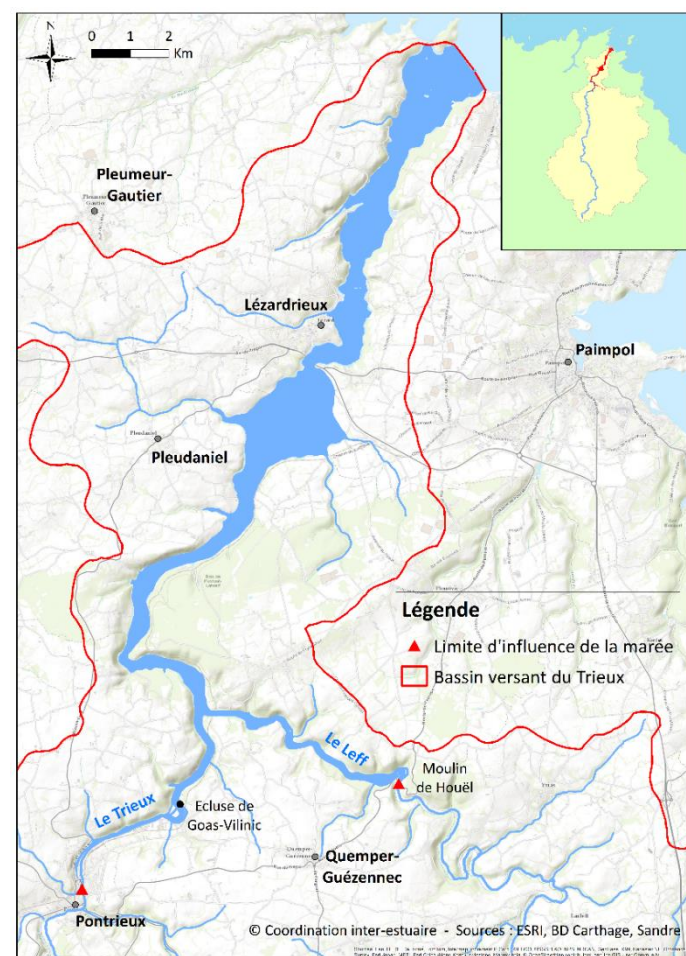
**Limite d'intrusion saline (en vive-eau)** : 18 km (écluse de Goas-Vilinic sur le Trieux, moulin de Houël sur le Leff)

**Marnage moyen à l'embouchure** : 10,5 m (régime mégatidal)

**Débit moyen à l'entrée du système** : 5,210 m<sup>3</sup>.s<sup>-1</sup> (à Saint-Clet [Moulin-de-Châteaulin] - Banque HYDRO, 2017)

**Débit de crue** : 60 m<sup>3</sup>.s<sup>-1</sup> (débit de crue décennale à Saint-Clet [Moulin-de-Châteaulin] - Banque HYDRO, 2017)

**Débit d'étiage** : 0,580 m<sup>3</sup>.s<sup>-1</sup> (QMNA5 à Saint-Clet [Moulin-de-Châteaulin] - Banque HYDRO, 2017)



## Etats des eaux de transition (DCE)

L'estuaire du Trieux (MET FRGT03) est classé en état moyen à cause des macroalgues proliférantes (ulves).

Les résultats présentés sont issus de l'état des lieux réalisé en 2013 par l'Agence de l'Eau Loire-Bretagne pour l'élaboration du SDAGE 2016-2021.

	Bon	Mauvais	Etat de FRGT03	
Etat chimique*	X		Moyen	

	Très bon	Bon	Moyen	Médiocre	Mauvais
Etat écologique*			X		

### Détails de l'évaluation de l'état écologique

• Biologie	Phytoplancton	Angiospermes (zostères)	Macroalgues opportunistes (ulves)		
• Physico-chimie		Nutriments			
• Hydromorphologie	Inférieur au très bon état (dire d'expert)				

\* Niveau de confiance élevé

Données insuffisantes: poisson, oxygène

## Quelques acteurs

**Collectivités territoriales** :

- Région : Bretagne
- Département : Côtes d'Armor

**Principale(s) communauté(s) urbaine(s) ou d'agglomération** :

- Guingamp

**Autres acteurs** :

- Agence de l'eau Loire-Bretagne
- Syndicat Mixte Environnemental du Goëlo et de l'Argoat (SMEGA), porteur du SAGE Argoat-Trégor-Goëlo
- Conservatoire du littoral, gestionnaire des sites « Forêt de Penhoat-Lancerf » longeant le Trieux et « l'Anse de Gouern » à l'embouchure.

