

L'estuaire de la Penzé

Le fleuve

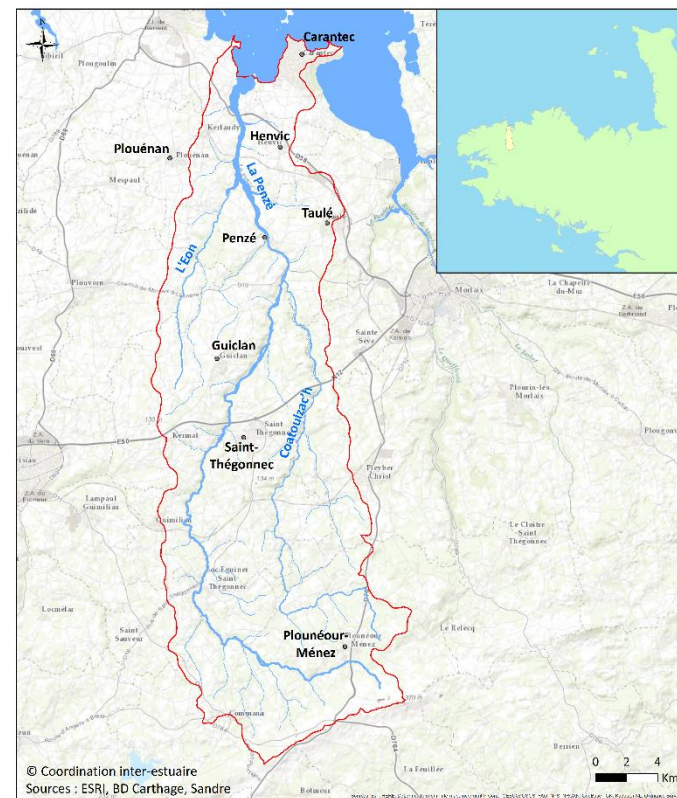
Source : Plounéour-Ménez (Finistère)

Superficie du bassin versant : 210 km²

Longueur : 44,5 km

Principaux affluents :

- Rive droite : le Coatoulzac'h
- Rive gauche : l'Eon



L'estuaire

Superficie du bassin versant : - km²

Superficie en eau de l'estuaire à pleine mer : 5,46 km² (données Géo-Transfert/Univ. de Bordeaux, 2015)

Largeur à l'embouchure : 2082 m (données Géo-Transfert/Univ. de Bordeaux, 2015)

Limite d'influence de la marée : 12 km (de l'île Inizan au pont de Penzé)

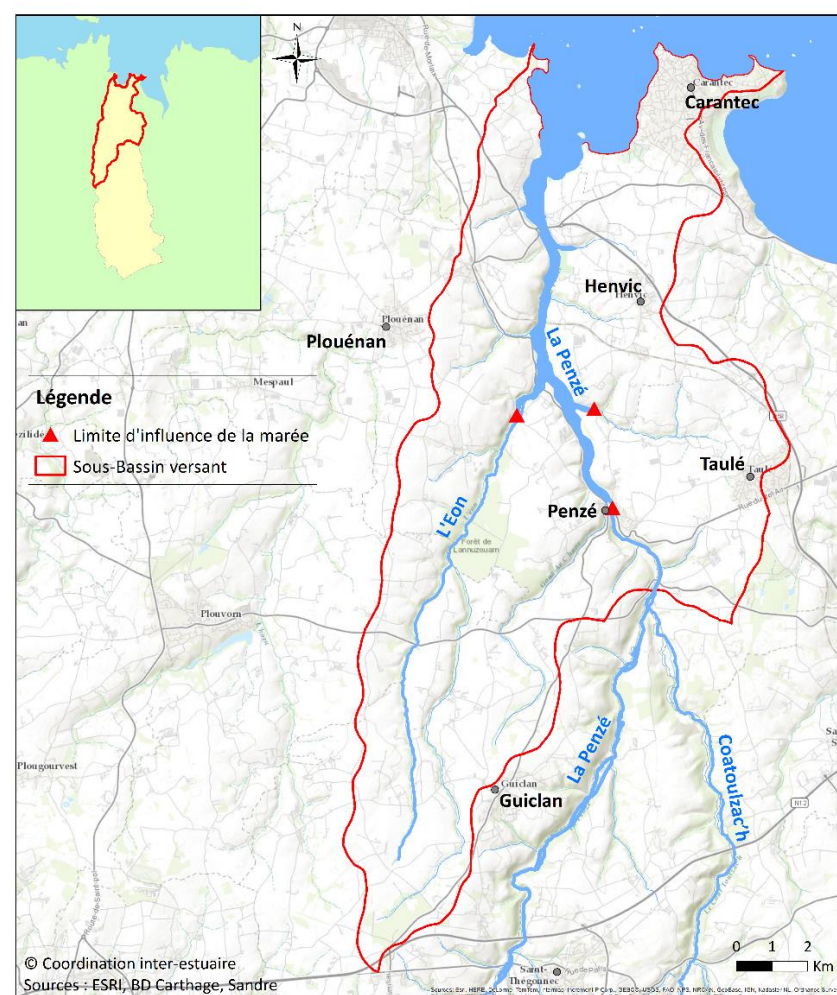
Limite d'intrusion saline : 12 km (de l'île Inizan au pont de Penzé)

Marnage en vive-eau (coeff 110) : 9 m dans la baie (régime mégatidal)

Débit moyen à l'entrée du système : 2,830 m³.s⁻¹ (à Taulé, 1967/2017 - Banque HYDRO,)

Débit de crue : 27 m³.s⁻¹ (débit de crue décennale à Taulé, 1967/2017 - Banque HYDRO)

Débit d'étiage : 0,330 m³.s⁻¹ (QMNA5 à Taulé, 1967/2017 - Banque HYDRO)



Etats des eaux de transition (DCE)

L'estuaire de la Penzé est défini par une masse d'eau de transition (FRGT07). Cette MET est classée en état moyen en raison des macroalgues proliférantes (ulves).

Les résultats présentés sont issus de l'état des lieux réalisé en 2013 par l'Agence de l'Eau Loire-Bretagne pour l'élaboration du SDAGE 2016-2021.

Etat chimique*

Bon	Mauvais
X	

Etat de FRGT07

Moyen

Etat écologique**

Très bon	Bon	Moyen	Médiocre	Mauvais
		X		

Détails de l'évaluation de l'état écologique

• Biologie	Phytoplancton	Macroalgues opportunistes (ulves)		
• Physico-chimie	Nutriments			
• Hydromorphologie	X (dire d'expert)			

* Niveau de confiance moyen

Données insuffisantes : poisson, oxygène

** Niveau de confiance élevé

Non pertinent : Angiospermes (zostères)

Quelques acteurs

Collectivités territoriales :

- Région : Bretagne
- Département : Finistère

Principale(s) communauté(s) urbaine(s) ou d'agglomération :

- ...

Autres acteurs :

- Agence de l'eau Loire-Bretagne
- Syndicat Mixte des Bassins du Haut-Léon (SMHL), porteur du SAGE Léon-Trégor incluant la Penzé
- Parc naturel régional d'Armorique comprenant les Monts d'Arré où la Penzé prend sa source

