

L'estuaire de l'Elorn

Le fleuve

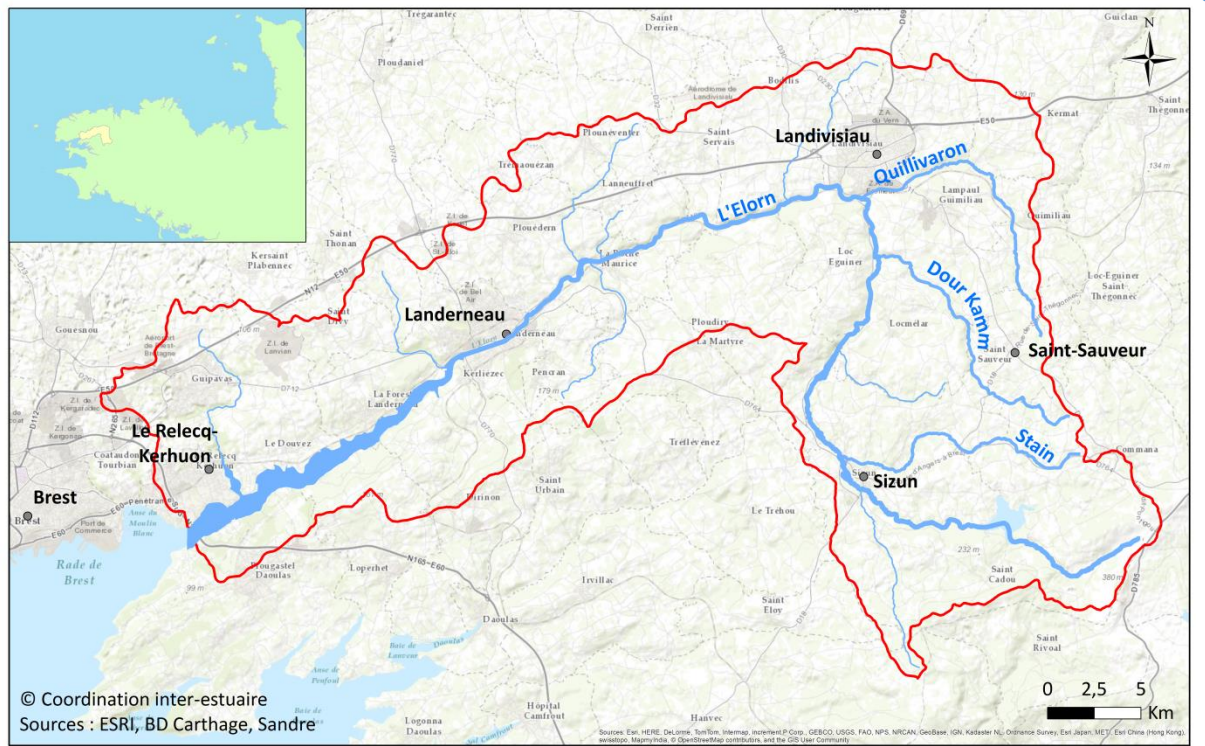
Source : Monts d'Arrée (Finistère)

Superficie du bassin versant : 385 km²

Longueur : 57 km

Principaux affluents :

- Rive droite : le Stain, An Dour Kamm, le Quillivaron
- Rive gauche : -



L'estuaire

Superficie du bassin versant : 89 km²

Superficie en eau de l'estuaire à pleine mer : 6,40 km² (données Géo-Transfert/Univ. de Bordeaux - 2015)

Largeur à l'embouchure : 570 m (pont de l'Iroise)

Limite d'influence de la marée : 15 km (de Landerneau à l'embouchure)

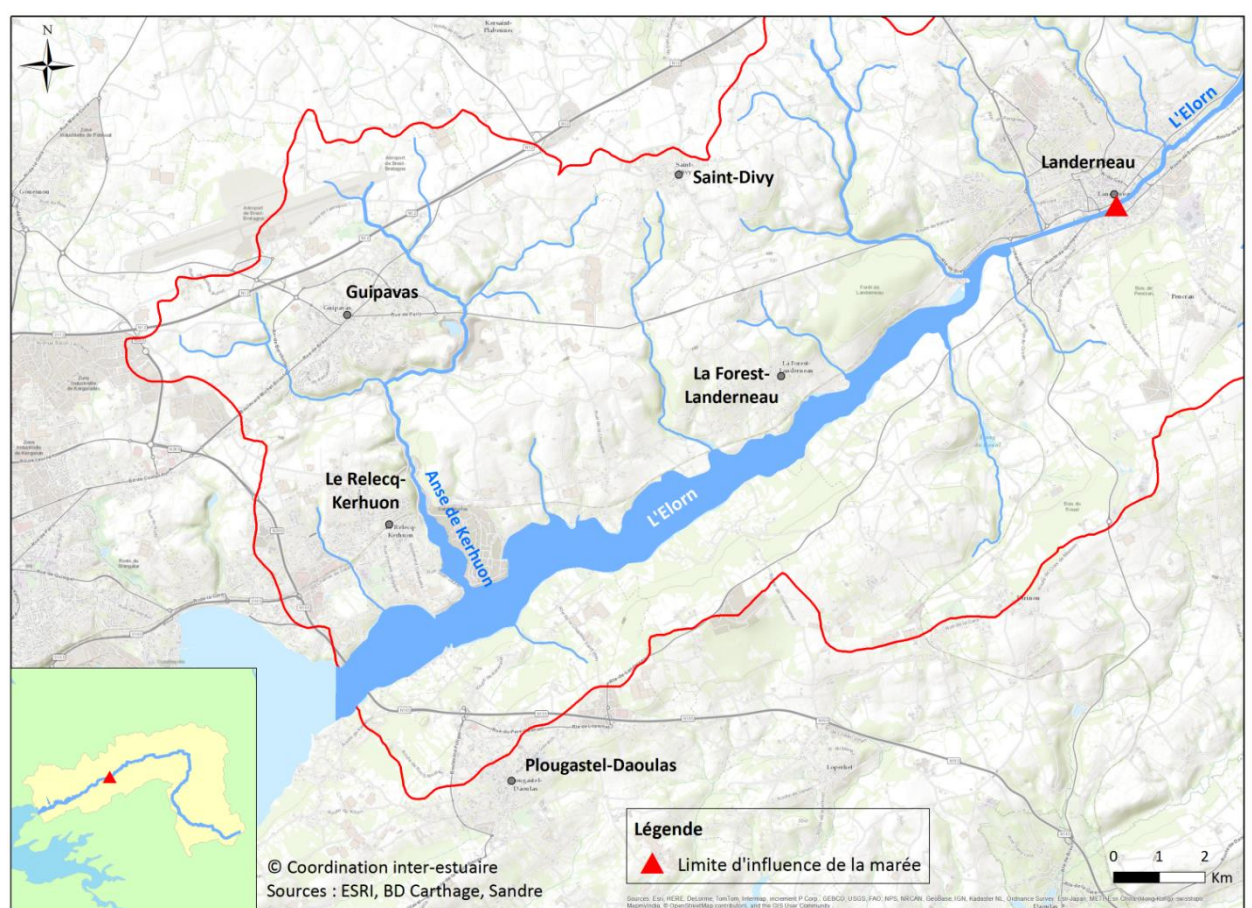
Limite d'intrusion saline (en vive-eau) :
- km de l'embouchure

Marnage moyen à l'embouchure : 4,5 m dans la rade de Brest (régime macrotidal)

Débit moyen à l'entrée du système : 5,590 m³.s⁻¹ (module sur 1984/2017 à Plouédern - Banque HYDRO)

Débit de crue : 54 m³.s⁻¹ (débit de crue décennale à Plouédern - Banque HYDRO, 2017)

Débit d'étiage : 1,100 m³.s⁻¹ (QMNA5 à Plouédern - Banque HYDRO, 2017)



Etats des eaux de transition (DCE)

L'estuaire de l'Elorn (MET FRGT10) est classé en mauvais état à cause de la qualité chimique des eaux.

Les résultats présentés sont issus de l'état des lieux réalisé en 2013 par l'Agence de l'Eau Loire-Bretagne pour l'élaboration du SDAGE 2016-2021.

	Bon	Mauvais	Etat de FRGT10*		
Etat chimique		X	Mauvais		
Etat écologique	Très bon	Bon	Moyen	Médiocre	Mauvais
		X			
Détails de l'évaluation de l'état écologique					
• Biologie		Macroalgues opportunistes (ulves)			Non pertinent
• Physico-chimie					Phytoplancton (MET turbide) angiospermes (zostères)
• Hydromorphologie	X (dire d'expert)				
* Niveau de confiance non connu Poisson / Oxygène / Nutriments : données insuffisantes					

Quelques acteurs

Collectivités territoriales :

- Région : Bretagne
- Département : Finistère

Principale(s) communauté(s) urbaine(s) ou d'agglomération :

- Landerneau

Autres acteurs :

- Agence de l'eau Loire-Bretagne
- Syndicat de bassin de l'Elorn, porteur du SAGE de l'Elorn
- Brest métropole océane et le Syndicat de Bassin de l'Elorn, porteurs du Contrat de Rade de Brest qui intègre l'estuaire de l'Elorn
- Parc naturel régional d'Armorique comprenant les Monts d'Arrée où l'Elorn prend sa source

