

La ria de l'Odet

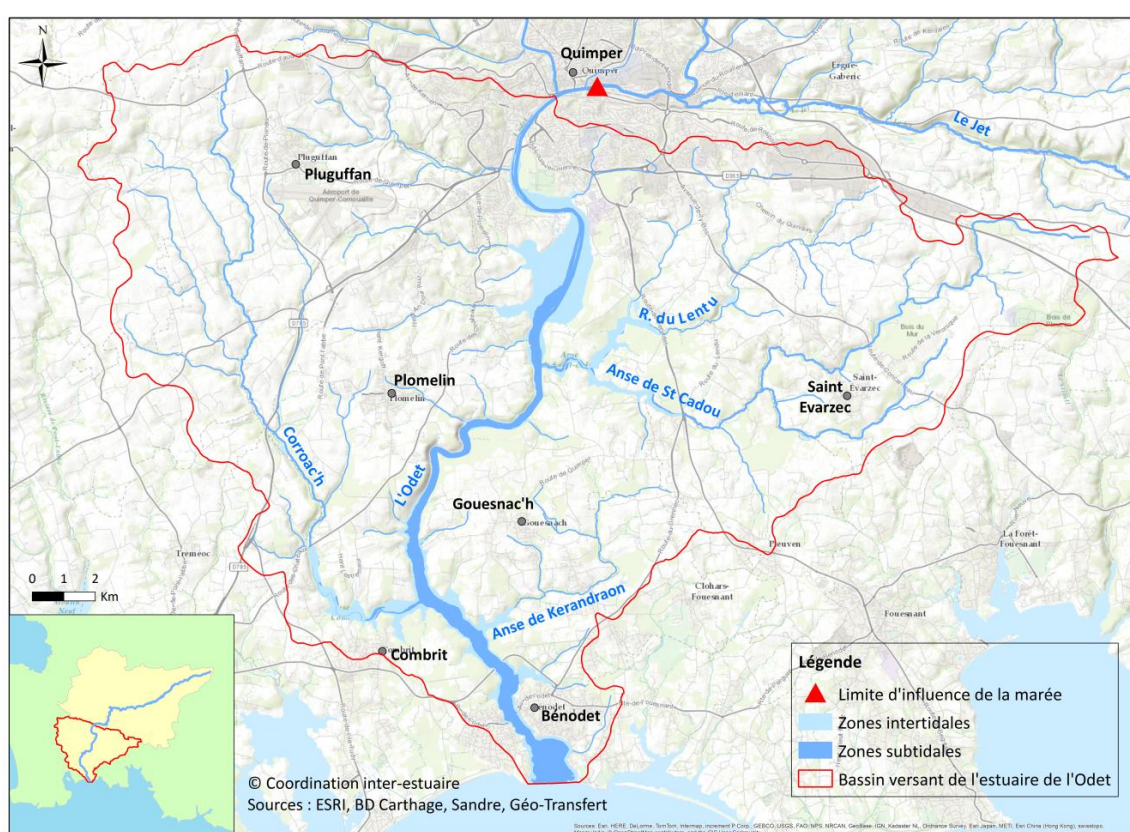
Le fleuve

- Source** : Saint-Gouazec (Finistère)
- Superficie du bassin versant** : 715 km²
- Longueur** : 62 km
- Principaux affluents** :
 - Rive droite : le Steir, le Corroac'h
 - Rive gauche : le Jet



L'estuaire

- Superficie du bassin versant** : 174 km²
- Superficie en eau de l'estuaire à pleine mer** : 9,23 km² (données Géo-Transfert/Univ. de Bordeaux, 2015)
- Largeur à l'embouchure** : 1 km (entre la pointe de Combrit et celle de Bénodet)
- Limite d'influence de la marée** : 20 km (du barrage du Merret jusqu'à l'embouchure)
- Limite d'intrusion saline (en vive-eau)** : 17 km de l'embouchure (Quimper)
- Marnage maximal à l'embouchure en vive-eau (coeff 120)** : 5,5 m (régime mésotidal en marée moyenne)
- Débit moyen à l'entrée du système** : 7,450 m³.s⁻¹ (module sur 1969/2017 à Quimper - Banque HYDRO)
- Débit de crue** : 76 m³.s⁻¹ (débit de crue décennale à Quimper - Banque HYDRO, 2017)
- Débit d'étiage** : 0,790 m³.s⁻¹ (QMNA5 à Quimper - Banque HYDRO, 2017)



Etats des eaux de transition (DCE)

L'estuaire de l'Odet se compose d'une masse d'eau de transition (FRGT15), classée en très bon état. Les informations sont issues de l'état des lieux réalisé en 2013 par l'Agence de l'Eau Loire-Bretagne pour l'élaboration du SDAGE 2016/2021.

	Bon	Mauvais	Etat de FRGT15* Très bon		
Etat chimique*	X				
	Très bon	Bon	Moyen	Médiocre	Mauvais
Etat écologique**	X				

Détails de l'évaluation de l'état écologique					Non pertinent
• Biologie	Phytoplancton				angiospermes (zostères)
	Poisson				
	Macroalgues opportunistes (ulves)				
• Physico-chimie	Nutriments				
• Hydromorphologie	X (dire d'expert)				

* Niveau de confiance élevé
** Niveau de confiance moyen

Quelques acteurs

- Collectivités territoriales** :
 - Région : Bretagne
 - Département : Finistère
- Principale(s) communauté(s) urbaine(s) ou d'agglomération** :
 - Quimper, Bénodet
- Autres acteurs** :
 - Agence de l'eau Loire-Bretagne
 - Syndicat Intercommunal à Vocation unique de la Vallée de l'Odet (SIVALODET) en charge de l'animation du SAGE de l'Odet
 - Conservatoire du littoral : gestionnaire du site « Bois de Roscoure »

