

L'estuaire de la Canche

Le fleuve

Source : Magnicourt-sur-Canche (Pas-de-Calais)

Superficie du bassin versant : 1274 km²

Longueur : 100 km (de la source jusqu'à la pointe du Touquet)

Principaux affluents :

- Rive droite : la Ternoise, la Planquette, la Créquoise, le Bras de Bronne, la Course, la Dordonne, l'Huitrepin
- Rive gauche : la Grande Tringue



L'estuaire

Superficie du bassin versant : - km²

Superficie de l'estuaire à pleine mer : - km²

Largeur à l'embouchure : 4630 m (le long du littoral)

Limite d'influence de la marée : 22 km (Montreuil-sur-Mer)

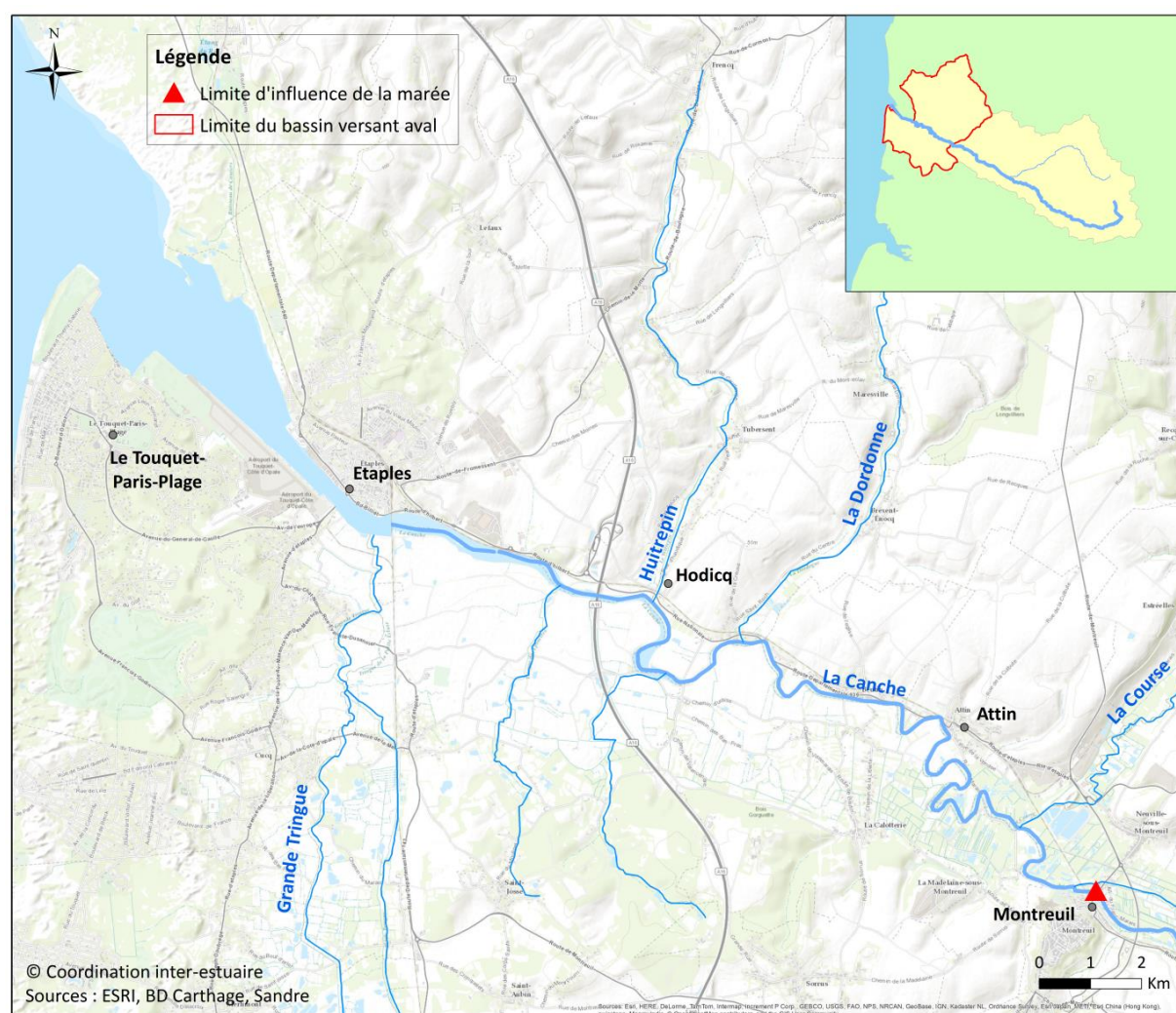
Limite d'intrusion saline (en vive-eau) : - km

Marnage (vive-eau) : 6 m, jusqu'à 9 m en condition extrême (régime macrotidal)

Débit moyen à l'entrée du système : 12,10 m³.s⁻¹ (moyenne 1962/2016 à Brimeux - Banque HYDRO)

Débit de crue : 31 m³.s⁻¹ (crue décennale à Brimeux - Banque HYDRO, 2016)

Débit d'étiage : 7,3 m³.s⁻¹ (QMNA5 à Brimeux - Banque HYDRO, 2016)



Quelques acteurs

Collectivités territoriales :

- Région : Hauts-de-France
- Département : Pas-de-Calais

Principale(s) communauté(s) urbaine(s) ou d'agglomération :

- Touquet-Paris-Plage
- Etaples-sur-Mer

Autres acteurs :

- Agence de l'eau Artois-Picardie
- Syndicat Mixte Canche et Affluents (Symcéa), structure porteuse du SAGE de la Canche
- Réserve Naturelle Nationale de la Baie de Canche, gérée par Eden 62
- Parc naturel marin des estuaires picards et de la mer d'Opale

