

# L'estuaire de l'Orne

## Le fleuve

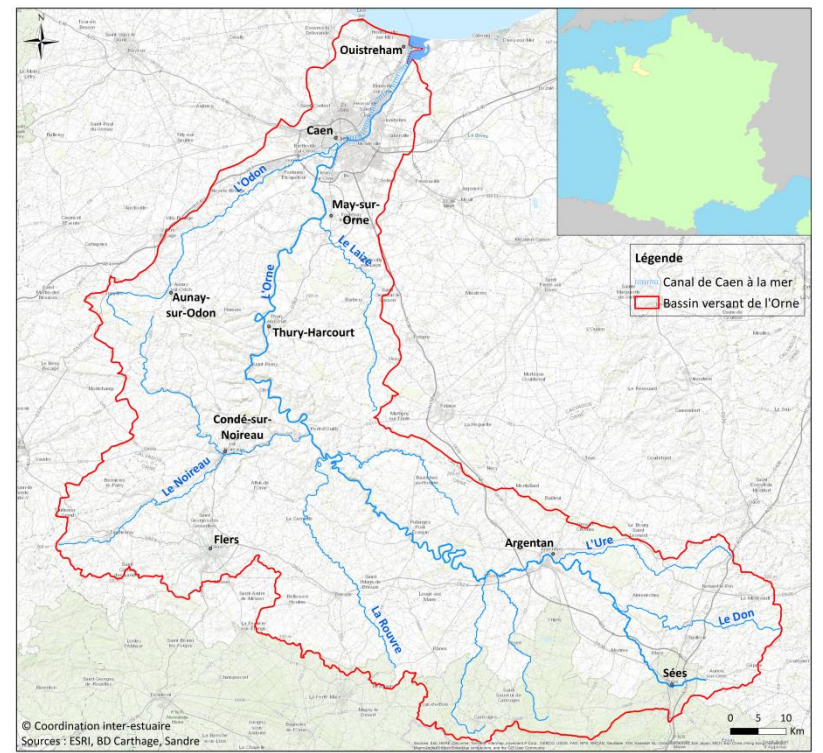
**Source** : Aunon-sur-Orne (Orne)

**Superficie du bassin versant** : 2970 km<sup>2</sup>

**Longueur** : 170 km

**Principaux affluents** :

- Rive droite : le Don, l'Ure et le Laize
- Rive gauche : la Rouvre, le Noireau et l'Odon



## L'estuaire

**Superficie du bassin versant** : 200 km<sup>2</sup>

**Superficie en eau de l'estuaire à pleine mer** : 4,90 km<sup>2</sup> (données Géo-Transfert/Univ. de Bordeaux - 2015)

**Largeur à l'embouchure** : 3,8 km (au trait cote)

**Limite d'influence de la marée** : 17 km (du barrage de Montalivet jusqu'au trait de côte)

**Limite d'intrusion saline (en vive-eau)** : - km de l'embouchure

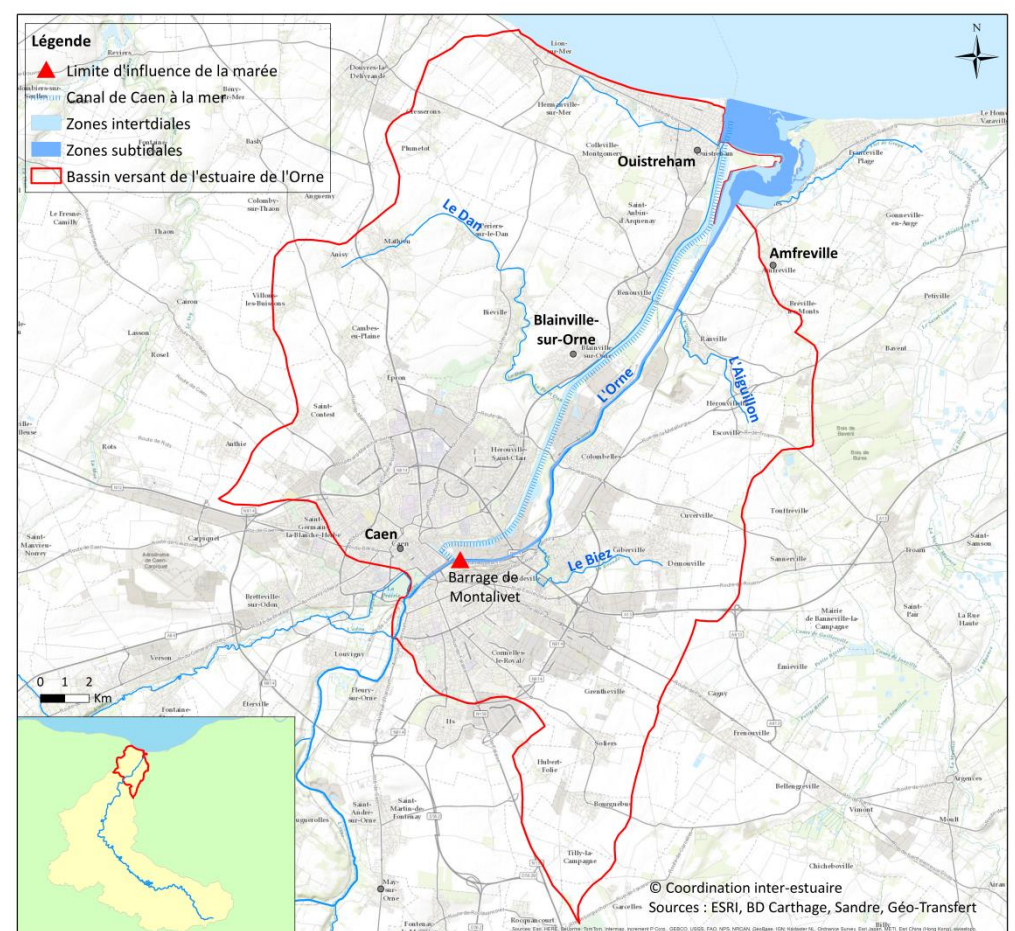
**Marnage moyen (en vive-eau)** : 6,65 m à Ouistreham (régime macrotidal)

**Débit moyen à l'entrée du système** : 22,22 m<sup>3</sup>.s<sup>-1</sup> (module sur 2006-2014 à May-sur-Orne - Banque HYDRO).

**Débit réservé pour l'estuaire** : 2,4 m<sup>3</sup>.s<sup>-1</sup> (débit contrôlé pour permettre l'alimentation du canal maritime)

**Débit de crue** : 178 m<sup>3</sup>.s<sup>-1</sup> (débit journalier de crue décennale à May-sur-Orne - Banque HYDRO, 2006-2015)

**Débit d'étiage** : 2,310 m<sup>3</sup>.s<sup>-1</sup> (QMNA5 à May-sur-Orne - Banque HYDRO, 2006-2015)



## Etats des eaux de transition (DCE)

L'estuaire de l'Orne se compose d'une masse d'eau de transition FRHT04, classé en état moyen (l'élément poisson étant déclassant).

Les résultats présentés sont issus de l'état des lieux 2013 (données 2008/2013) réalisé par l'Agence de l'Eau Seine-Normandie pour l'élaboration du SDAGE 2016-2021.

	<b>Bon</b>	<b>Mauvais</b>	<b>Etat de FRHT04*</b>		
<b>Etat chimique</b>	X		<b>Moyen</b>		
<b>Etat écologique</b>	<b>Très bon</b>	<b>Bon</b>	<b>Moyen</b>	<b>Médiocre</b>	<b>Mauvais</b>
			X		

### Détails de l'évaluation de l'état écologique

• Biologie		Phytoplancton	Poisson		
• Physico-chimie	Oxygène				
• Hydromorphologie	Inférieur au très bon état (MEFM)				

\* Niveau de confiance moyen

## Quelques acteurs

**Collectivités territoriales** :

- Région : Normandie
- Département : Calvados

**Principale(s) communauté(s) urbaine(s) ou d'agglomération** :

- Communauté d'Agglomération Caen à la mer

**Autres acteurs** :

- Agence de l'eau Seine-Normandie
- L'Institution Interdépartementale du Bassin de l'Orne, porteuse des 3 SAGE de l'Orne dont le SAGE Orne Aval-Seulles
- Syndicat mixte Calvados Littoral Espaces Naturels (SMCLEN) : gestionnaire du site "estuaire de l'Orne" du Conservatoire du littoral
- Ports Normands Associés

