

L'estuaire de l'Adour

Le fleuve

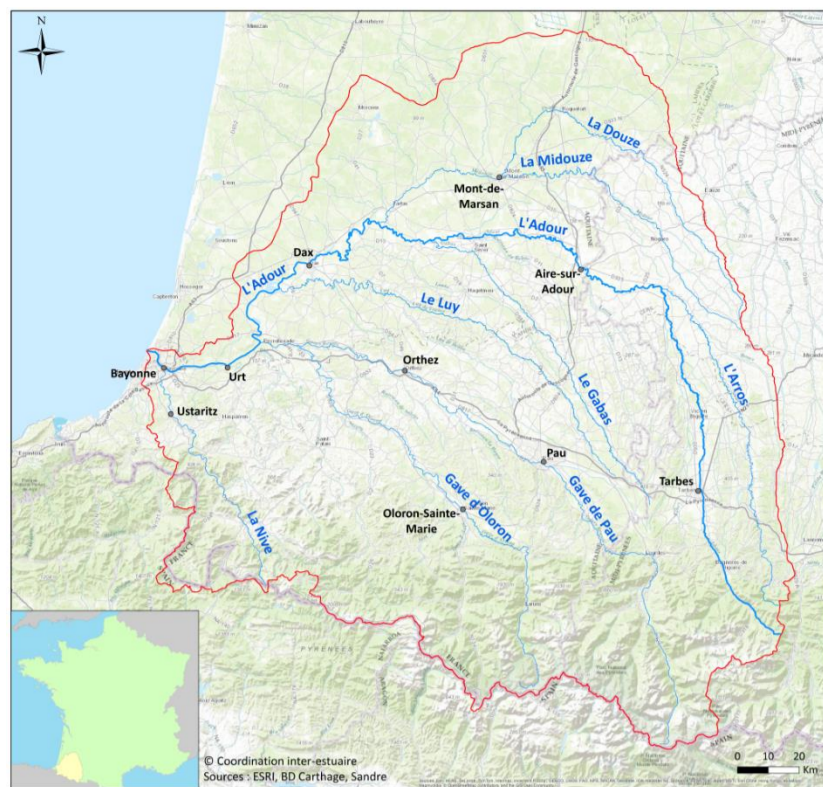
Sources : Arbizon, Néouvielle et Pic du Midi de Bigorre (Hautes-Pyrénées)

Superficie du bassin versant : 16 931 km²

Longueur : 309 km

Principaux affluents :

- Rive droite : l'Arros, la Midouze
- Rive gauche : le Gabas, le Luy, les Gaves réunis (gaves de Pau et d'Oloron), la Bidouze, la Nive



L'estuaire

Superficie du bassin versant : 7755 km²

Superficie en eau de l'estuaire : 12,4 km² (surface des Masses d'eau de transition)

Largeur à l'embouchure : 160 m (embouchure endiguée)

Limite d'influence de la marée : 55 km sur l'Adour (confluence avec le Luy - peut remonter jusqu'à Dax)

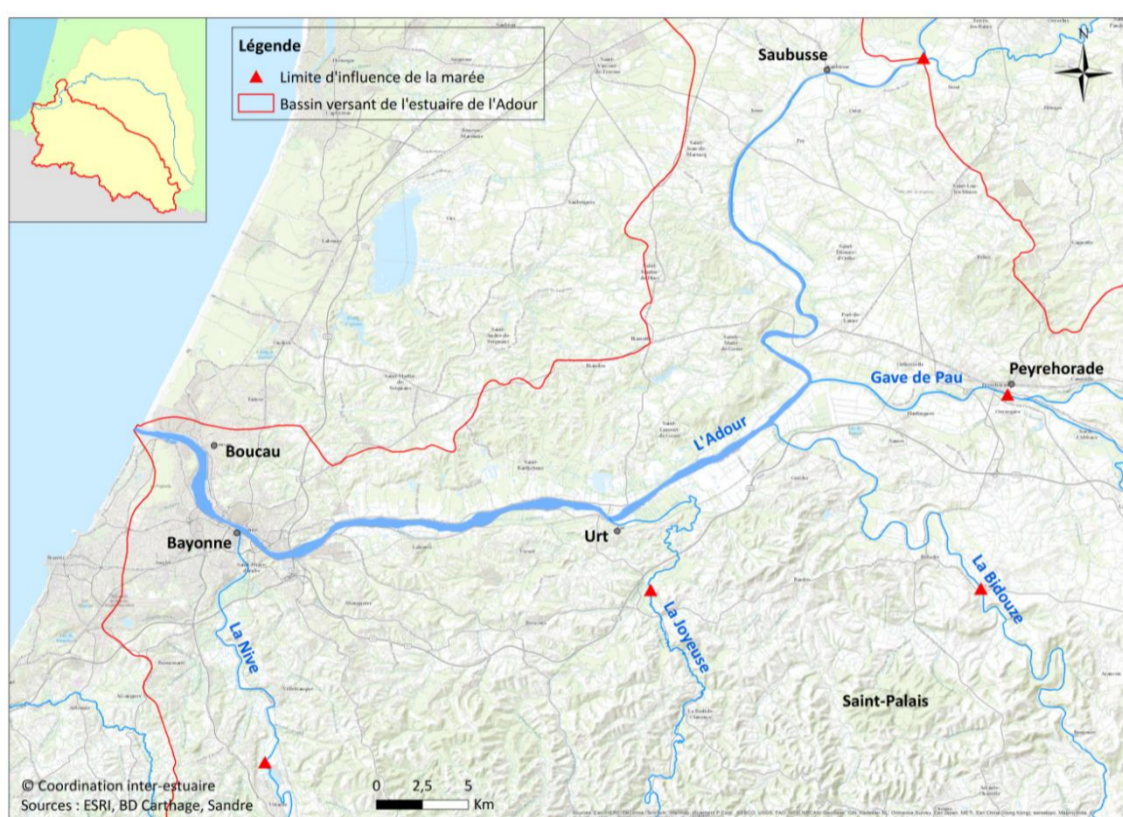
Limite d'intrusion saline (en vive-eau) : 22 km (Urt)

Marnage maximal (en vive-eau) : 4,85 m à l'embouchure (régime mésotidal)

Débit moyen à l'entrée du système : 86.70 m³.s⁻¹ (module sur 1918/2017 à Saint-Vincent-de-Paul, en amont des principaux affluents dont les Gaves réunis avec un débit moyen d'environ 185 m³.s⁻¹)

Débit de crue : 860 m³.s⁻¹ (crue décennal à Saint-Vincent-de-Paul, Banque HYDRO, 2017)

Débit d'étiage : 17 m³.s⁻¹ (QMNA5 à Saint-Vincent-de-Paul, Banque HYDRO, 2017)



Qualité des eaux de transition (DCE)

L'estuaire de l'Adour comporte 2 masses d'eau de transition :

- Adour amont (FRFT06) classée en état médiocre (niveau de confiance faible par manque de données)
- Adour aval (FRFT07) classée en état mauvais en raison de l'état chimique (niveau de confiance moyen)

Ces résultats sont issus d'une pré-évaluation faite à partir des données 2009-2013, par l'Agence de l'Eau Adour-Garonne pour l'élaboration du SDAGE 2016-2021.

Etat chimique	Etat de FRFT06*	
	Bon	Mauvais
	Non qualifié	

Etat écologique	Etat de FRFT06*				
	Très bon	Bon	Moyen	Médiocre	Mauvais
				X	

Détails de l'évaluation de l'état écologique					
• Biologie				Poisson	Non pertinent angiospermes (zostères) Macroalgues sub- et intertidales, opportunistes
• Physico-chimie	Pas de données (oxygène, nutriments)				
• Hydromorphologie	Inférieur au très bon état (dire d'expert)				

* Niveau de confiance faible - Phytoplancton : pas de donnée

Etat chimique	Etat de FRFT07*	
	Bon	Mauvais
		X

Etat écologique	Etat de FRFT07*				
	Très bon	Bon	Moyen	Médiocre	Mauvais
				X	

Détails de l'évaluation de l'état écologique					
• Biologie	Phytoplancton			Poisson	Non pertinent angiospermes (zostères) Macroalgues sub- et intertidales, opportunistes
• Physico-chimie	Oxygène	Nutriments			
• Hydromorphologie	Inférieur au très bon état (dire d'expert)				

* Niveau de confiance moyen

Quelques acteurs

Collectivités territoriales :

- Région : Nouvelle-Aquitaine
- Départements : Hautes-Pyrénées, Pyrénées-Atlantiques, Landes

Principale(s) communauté(s) urbaine(s) ou d'agglomération :

- Agglomération Côte Basque-Adour (Bayonne, Anglet, Biarritz)

Autres acteurs :

- Agence de l'eau Adour-Garonne
- L'Institution Adour
- La ville de Tarnos en charge de la gestion du site protégé du « Métro » composé de dunes, forêts et zones humides

