

Actions foncières pour la qualité de l'eau : retour d'expérience de Barbezieux-Saint-Hilaire

Webinaire OFB du 10/10/2023


Barbezieux
SAINT-HILAIRE



Grands Prix « Préservation des captages d'eau potable » – quelles suites après 2 années ?

EDITION 2021



	<p>Catégorie : Démarche intégrée</p>
	<p>Lauréat Commune de Barbezieux-Saint-Hilaire</p>
	<p>Titre de l'action Démarche intégrée de protection de la vallée du Trèfle</p>
<p>Structure Commune de Barbezieux-Saint-Hilaire (16)</p>	



Rappel du contexte

- Captages des Puits de Chez Drouillard
- Classés prioritaires - Grenelle de l'environnement

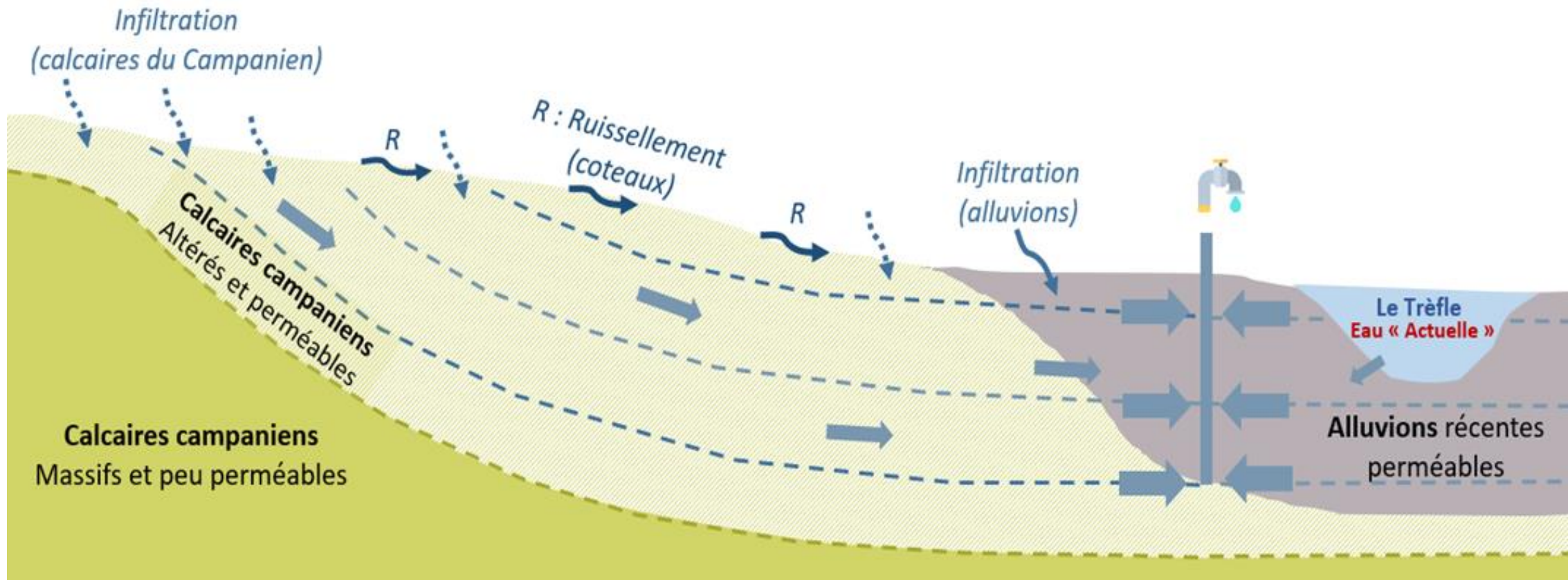
- Enjeu qualité des eaux brutes :

Nitrates et Phytosanitaires

- 2010 ➔ engagement démarche  **Re.Sources**
AGIR POUR L'EAU POTABLE EN NOUVELLE-AQUITAINE



Rappel du contexte



Rappel du contexte



Actions fortes sur la **nappe alluviale**
du Trèfle et en pied de versant

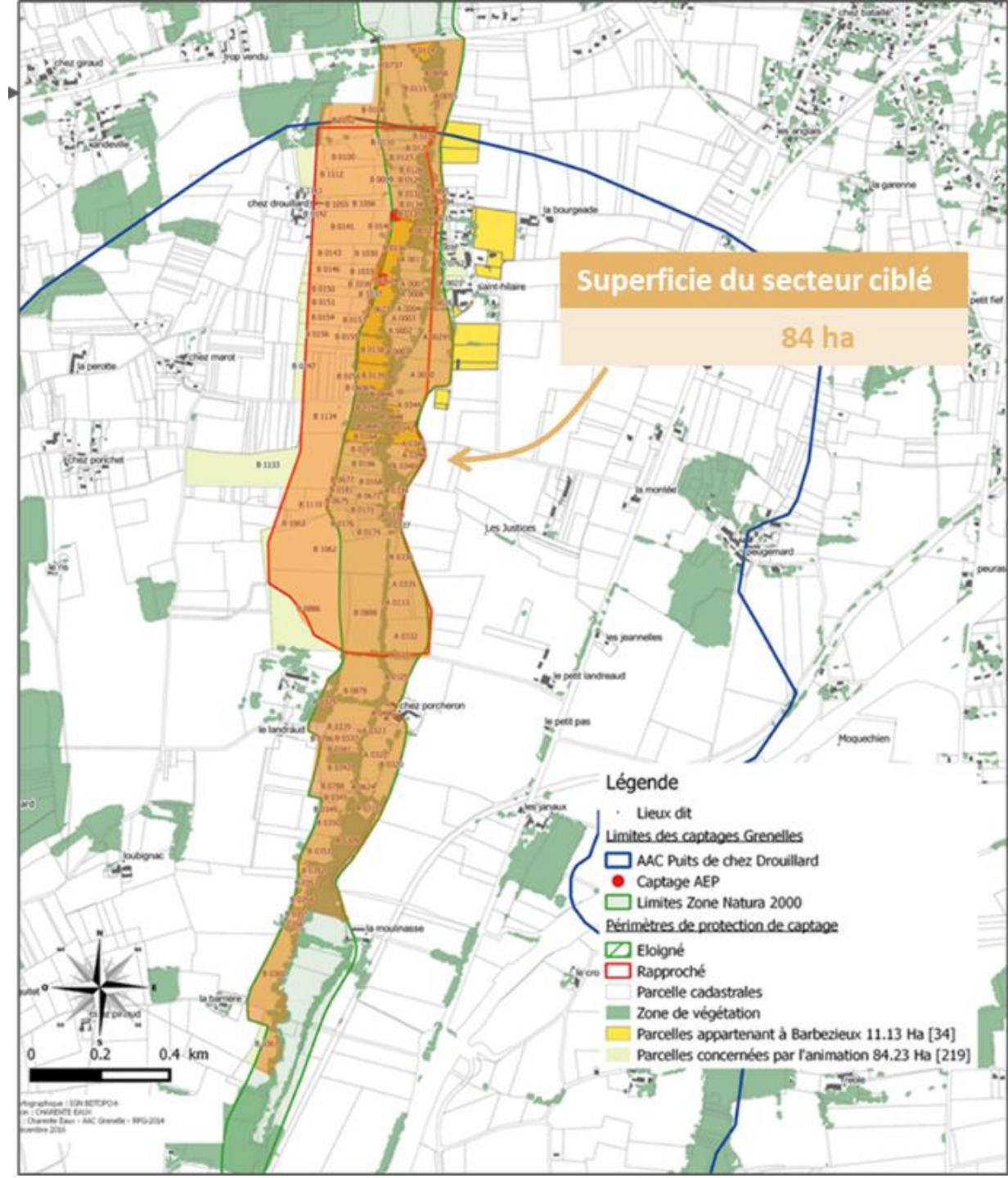
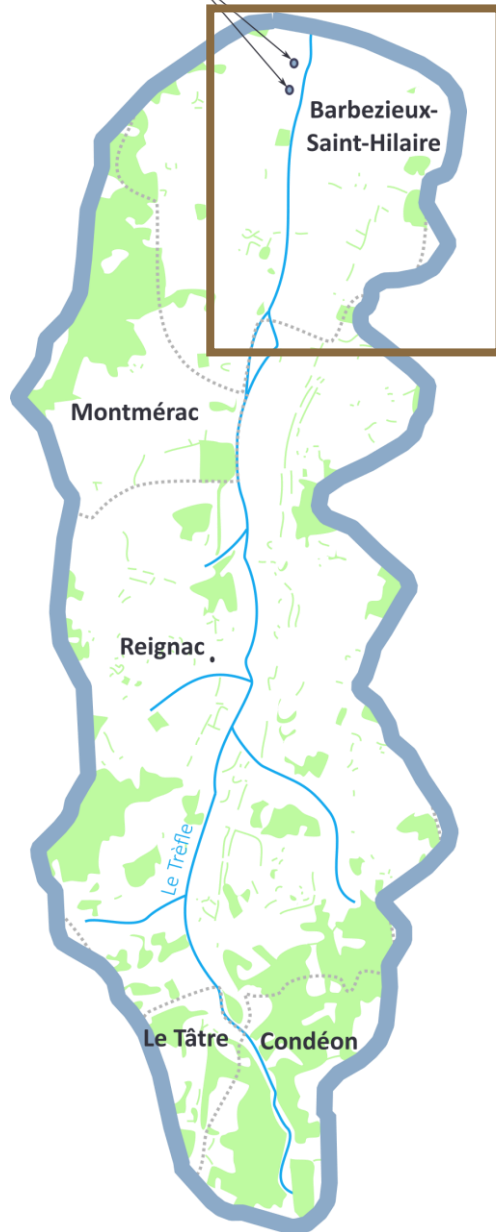


Zone Natura 2000
Haute vallée de la Seugne

- 2017 ➡ Lancement opération foncière



Puits de Chez Drouillard
n°1 et n°2



Description de l'opération foncière

CARACTERISTIQUES DU SITE




Superficie du site **84,23 ha**

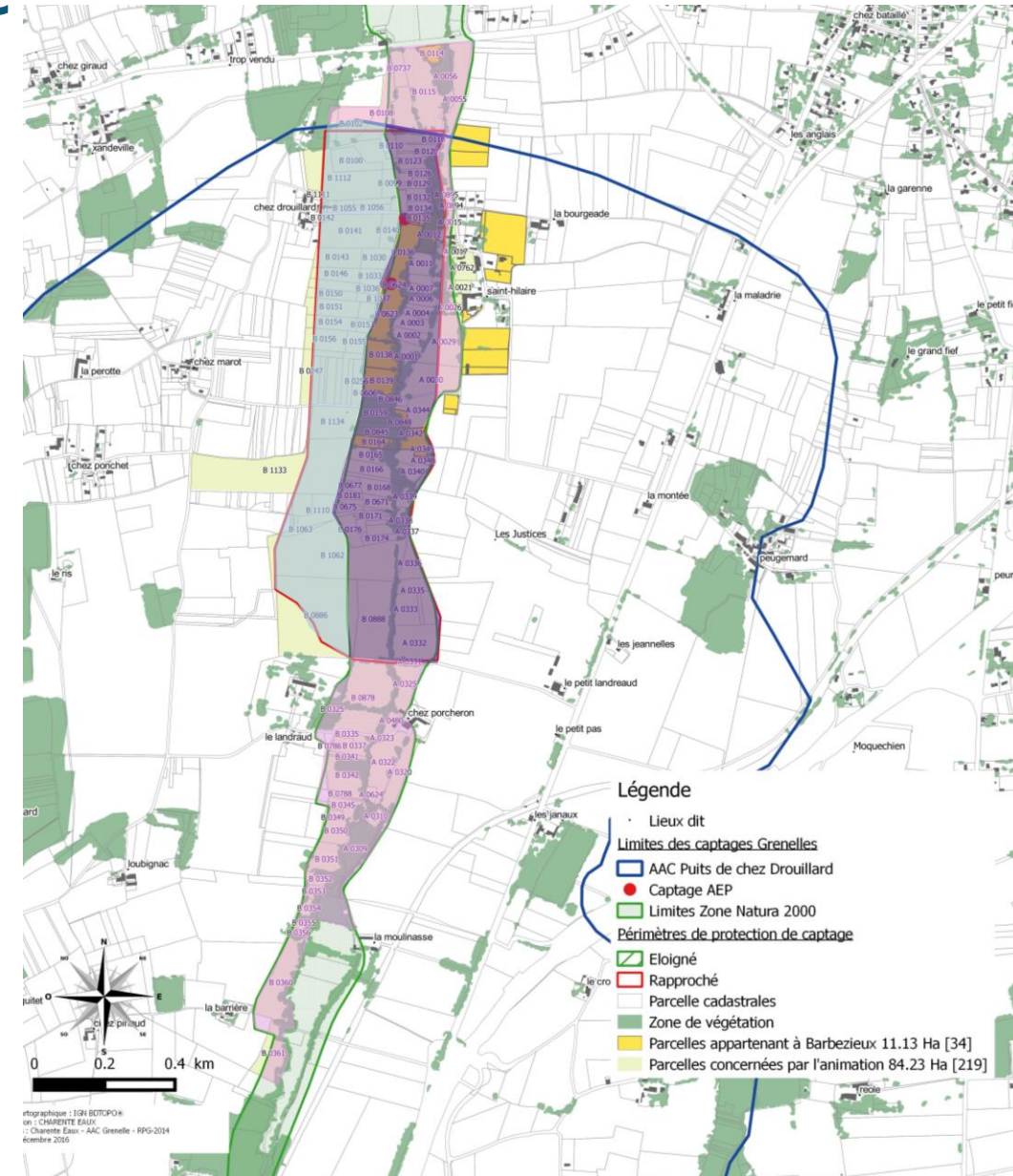
219 parcelles

50 propriétaires à démarcher :

dont **16 prioritaires** représentant 65 ha (78% du site)

14 exploitants agricoles

-  ZONE NATURA 2000
-  PERIMETRE DE PROTECTION R. + ZONE NATURA 2000
-  PERIMETRE DE PROTECTION R.



Description de l'opération foncière

- Secteur cible : 84 ha.
- Opération à visées multiples :
 - reconquête de la qualité de l'eau des captages
 - préservation du cours d'eau et des milieux humides
 - restauration d'habitats communautaires
 - amélioration du cadre de vie et sensibilisation
 - développement territorial



Convention tri-partite


Barbezieux
SAINT-HILAIRE



CHARENTE
LE DÉPARTEMENT



Description de l'opération foncière



Opération foncière portée par :

Commune de Barbezieux-Saint-Hilaire



CHARENTE
LE DÉPARTEMENT

Signature d'une convention tri-partite
Département ⌘ SAFER ⌘ Commune



Procédure de classement ENS



Maîtriser l'usage des sols sur le secteur cible

**Acquisition des terres
par la commune et mise en gestion**

**Acquisition des terres
par le département et mise en gestion**

Autres propriétaires
*Obligations Réelles Environnementales
Acquisitions/rétrocessions avec Cahier des charges*



Travail partenarial avec le
SYMBAS pour une mise en
gestion cohérente

Description de l'opération foncière

1

Réalisation d'une étude foncière



1

Réalisation d'un diagnostic écologique (ENS)





Rencontre des propriétaires « prioritaires » et des exploitants par la SAFER



Intention de vente



Acquisition des terres



Mise en gestion



Pas d'intention de vente



Réflexion sur l'évolution des pratiques :

- MAEC
- Certification environnementale
- Modification d'occupation du sol
- ...

Description de l'opération foncière

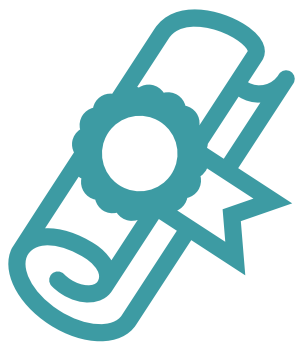
2

Animation de l'opération foncière

- Action auprès vendeurs / échanges
 - Finalisation des ventes/subventions
 - Identification du gestionnaire
 - Définition / suivi BRCE
- ➔ Travail multi-partenarial :
- | | |
|---------------|--------------------|
| Charente Eaux | LPA Félix Gaillard |
| SAFER | CSC Barbezilien |
| Département | |
| SYMBAS | |



Situation en 2021 (Grand Prix)



+ de 24 ha en propriété sur le secteur cible

70 % du secteur cible (84 ha)
présente une occupation du sol générant
PEU ou PAS d'impact sur la qualité de l'eau

Et depuis ?

- Poursuite active de l'opération foncière
- Activation des acquisitions auprès du CD16
- Plantations de haies sur le parcellaire communal
- Transmission d'exploitation

Plantations de haies

- 1,2 km de haies plantées sur le parcellaire communal
- Financement CD16/My Tree
- Acc. Technique : Prom'Haies, Charente Eaux SYMBAS, Charente Nature
- Sensibilisation des scolaires :
 - Plantations
 - Interventions en classe



Plantations de haies



1856
arbres plantés



Transmission d'exploitation

Contexte :

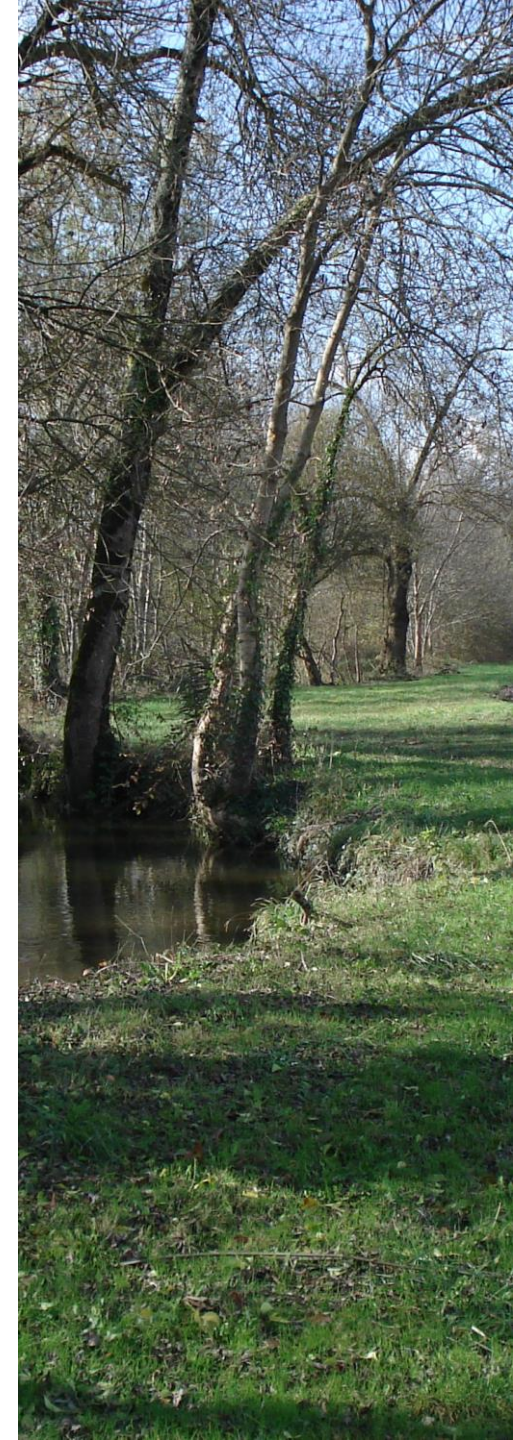
- un exploitant auprès des puits en fin de carrière
- opportunité de maîtrise d'usage des terres
- opportunité de maintien de l'outil de travail

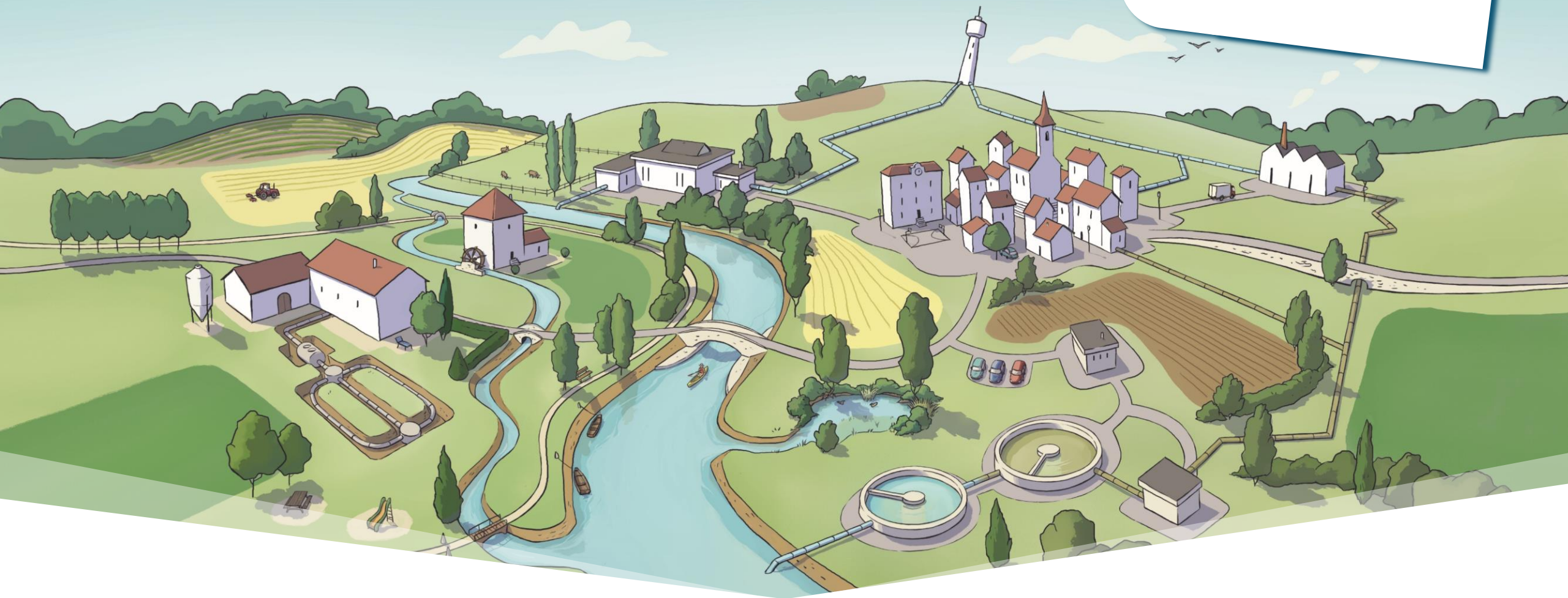
- 1,18 ha de terrains en fond de vallée rachetés par la commune
- Travail à mener pour la mise en gestion des terrains acquis → installation éleveur OVIN
- Rétrocession avec cahier des charges SAFER sur 7 ha du PPR – maintien activité maraîchère, certification AB, plantations de haies à venir

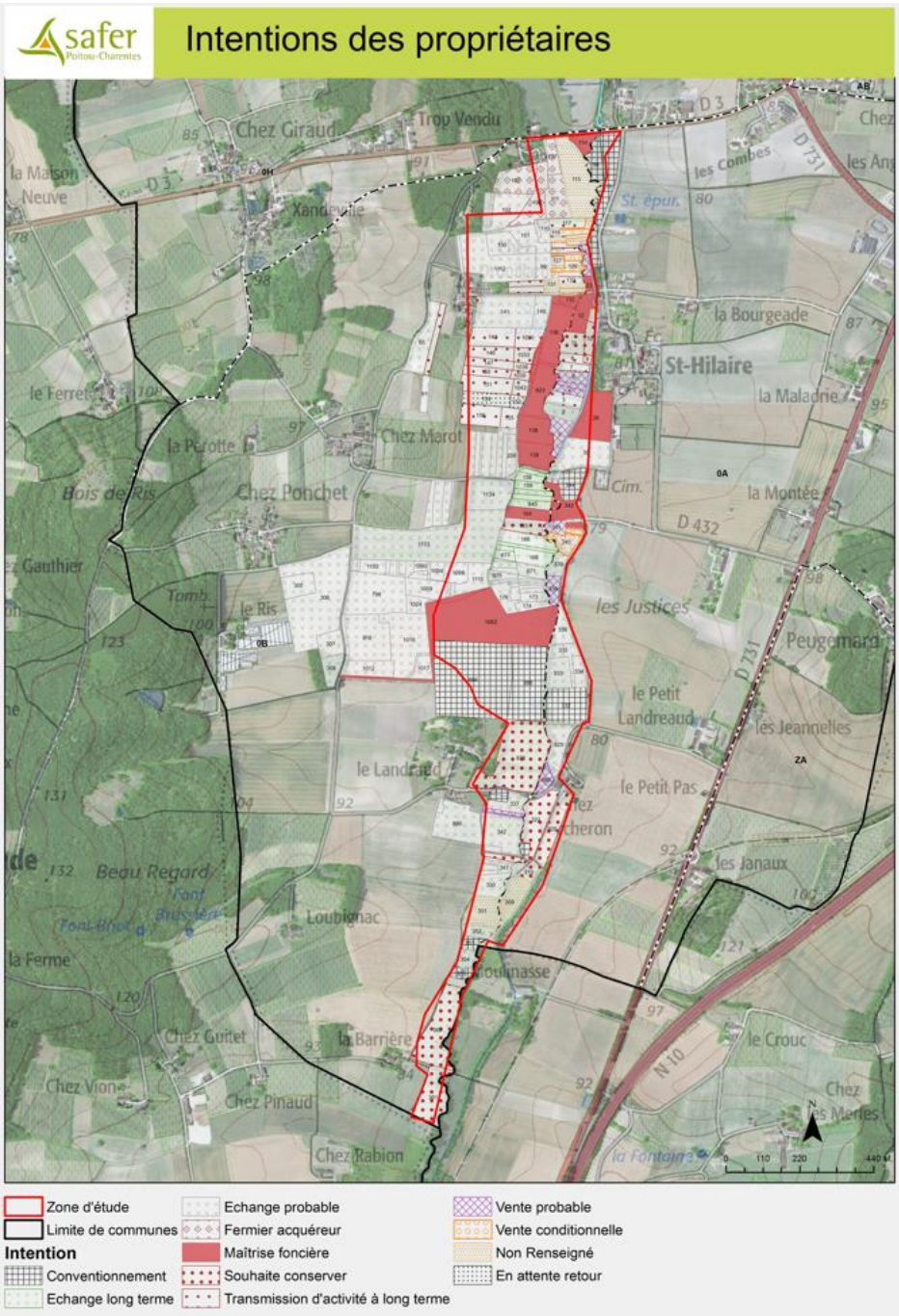
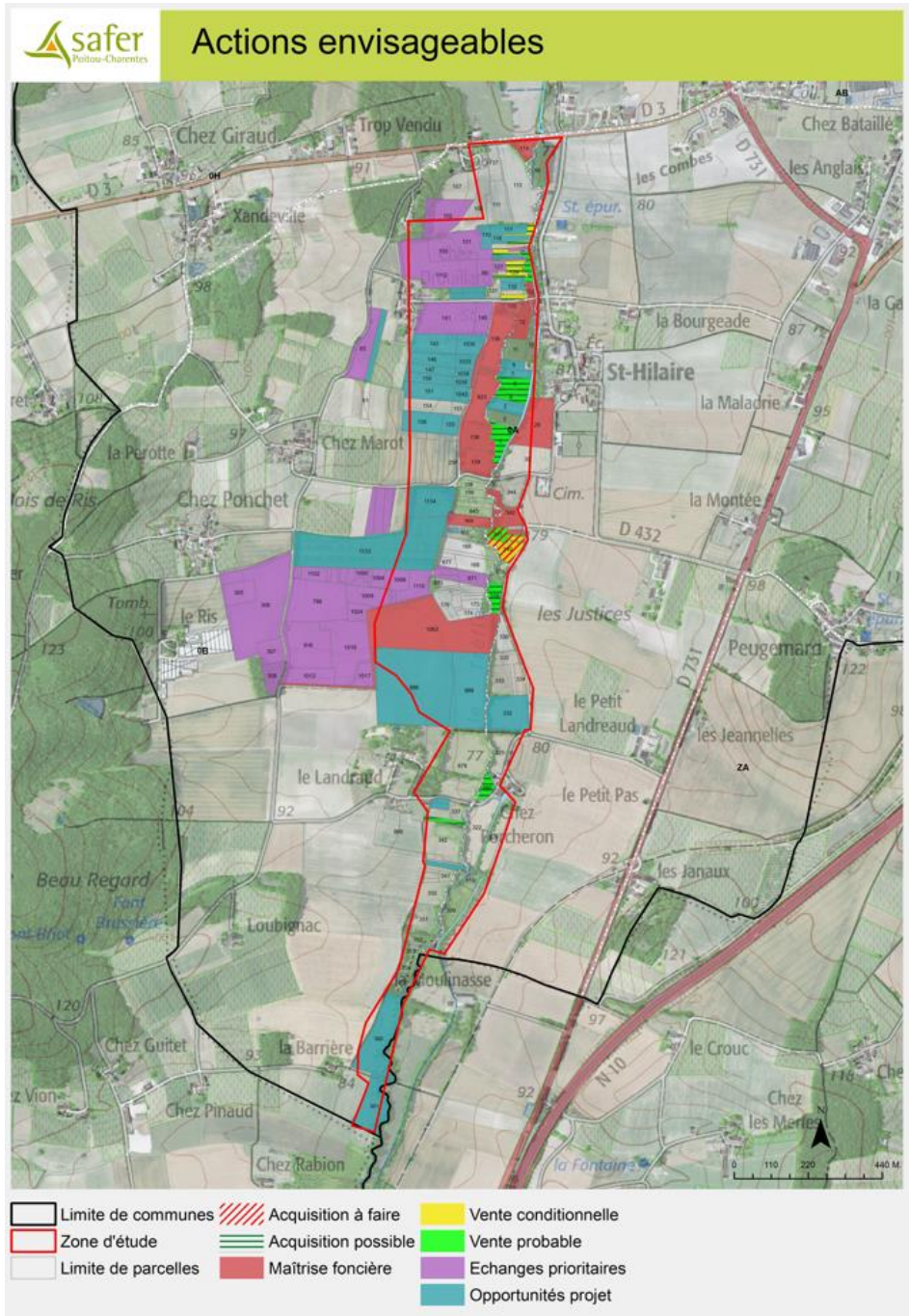


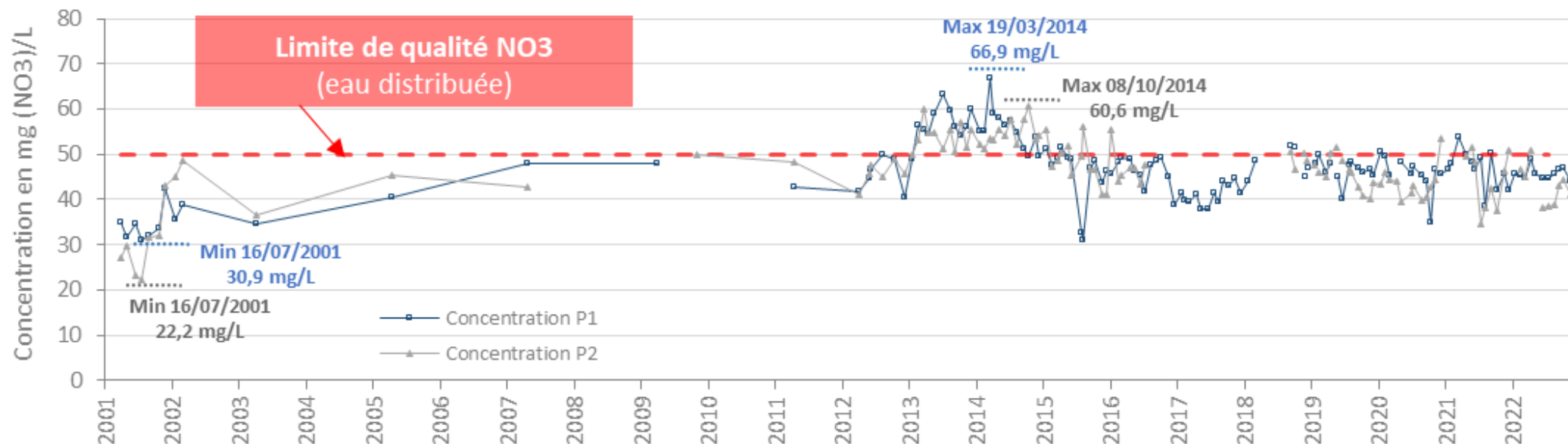
Et demain ?

- Poursuite des négociations :
 - Maintenir la veille sur parcelles à échanger
 - Conclure de nouvelles opportunités d'achat
- Evaluation de fin de contrat Re-Sources 2024
- 2022 : refonte du SCHEMA ESPACES NATURELS Charente
2023 : refonte politique EAU du CD16
Les zones humides constituent une priorité
➡ Vers une extension de l'opération en amont du BV ?









	Période 2001 - 2022		Année 2021		Année 2022	
	Puits n°1	Puits n°2	Puits n° 1	Puits n° 2	Puits n° 1	Puits n° 2
Nombre de résultats NO ₃	132	109	12	9	12	10
Fréquence de dépassement limite de qualité (50 mg/L)	20,5%	32,1%	16,7%	22,2%	0%	10%
Max sur la période (mg (NO ₃)/L)	66,9	60,6	53,9	51,6	48,9	51,0
Moyenne sur la période (mg (NO ₃)/L)	46,5	46,4	46,8	44,4	45,4	43,0
Min sur la période (mg (NO ₃)/L)	30,9	22,2	38,5	34,7	41,0	38,3