

Webinaire

Centre de Ressources Captages

Actions en faveur de la transition agro-écologique

retour d'expérience de l'Agglomération du Choletais

Jeudi 6 avril 2023

Agglomération du Choletais

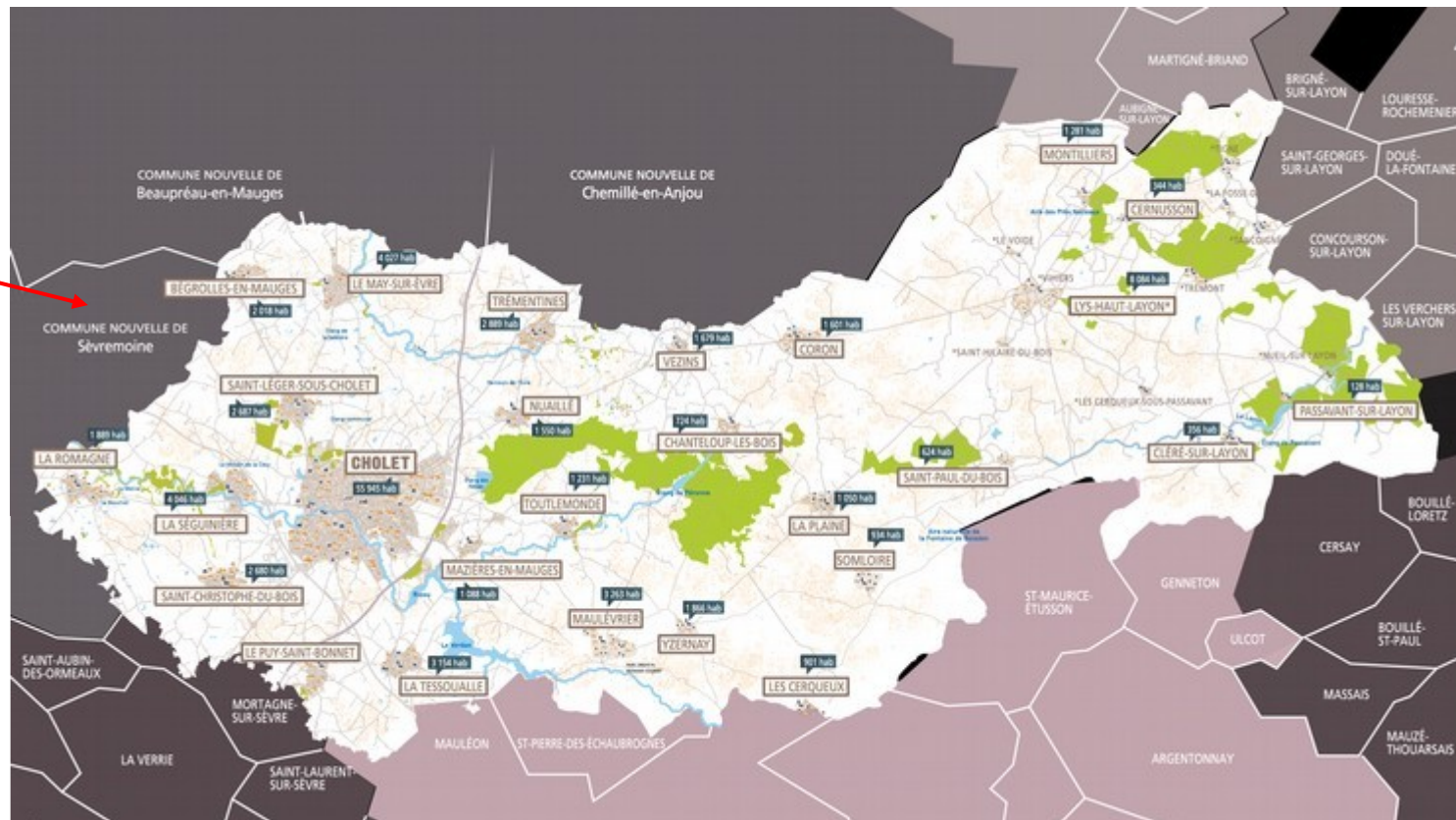
Déroulé de l'intervention

- Contexte
- Méthode de travail / posture / stratégie
- Exemples d'actions
- Résultats

Agglomération du Choletais



L'Agglomération du Choletais (AdC)



→ 26 communes

→ 106 039 habitants

→ 134 hab / km²

1- Contexte : les deux captages de l'AdC



Agglomération du Choletais

→ Retenue de Ribou

- ◆ 3,2 millions de m³ sur 87 ha
- ◆ Prise d'eau de surface
- ◆ Volume prélevé : 4,3 millions de m³/an
- ◆ Principale ressource en eau (60 %)

→ La Rucette

- ◆ Captage souterrain
- ◆ 4 puits en fonctionnement
- ◆ Représente 3 % des volumes distribués
- ◆ 205 000 m³ /an

1- Contexte : problèmes de qualité de l'eau



→ Ribou

- ◆ Eutrophisation : enrichissement excessif en éléments nutritifs (phosphore)
- ◆ Conséquences : développement important d'algues (matières organiques)
- ◆ Dépassement des normes de Carbone Organique Total (COT)
- ◆ Pesticides

Autorisation dérogatoire de production d'eau potable pour cause de mauvaise qualité d'eau brute.

Agglomération du Choletais

1- Contexte : les enjeux

→ Une ressource importante pour le Choletais

- ◆ Dessert 60 % de la population,
- ◆ Conserver la ressource : ne pas dépendre de l'extérieur (appui des élus)

→ Une ressource à préserver

- ◆ Réduire les matières organiques en privant les algues de phosphore
- ◆ Amélioration de la qualité des eaux = réduction des coûts de production (à long terme)

→ Contexte de départ

- ◆ **Décembre 1999 : présentation du projet de PPC par la DDASS**
- ◆ **Conflit avec les agriculteurs : situation de blocage**

2- Méthode de travail

→ Sortir du conflit avec les agriculteurs

- ◆ Retravailler complètement le 1^{er} projet des Périmètres de Protection
- ◆ Lancement d'une concertation avec les agriculteurs

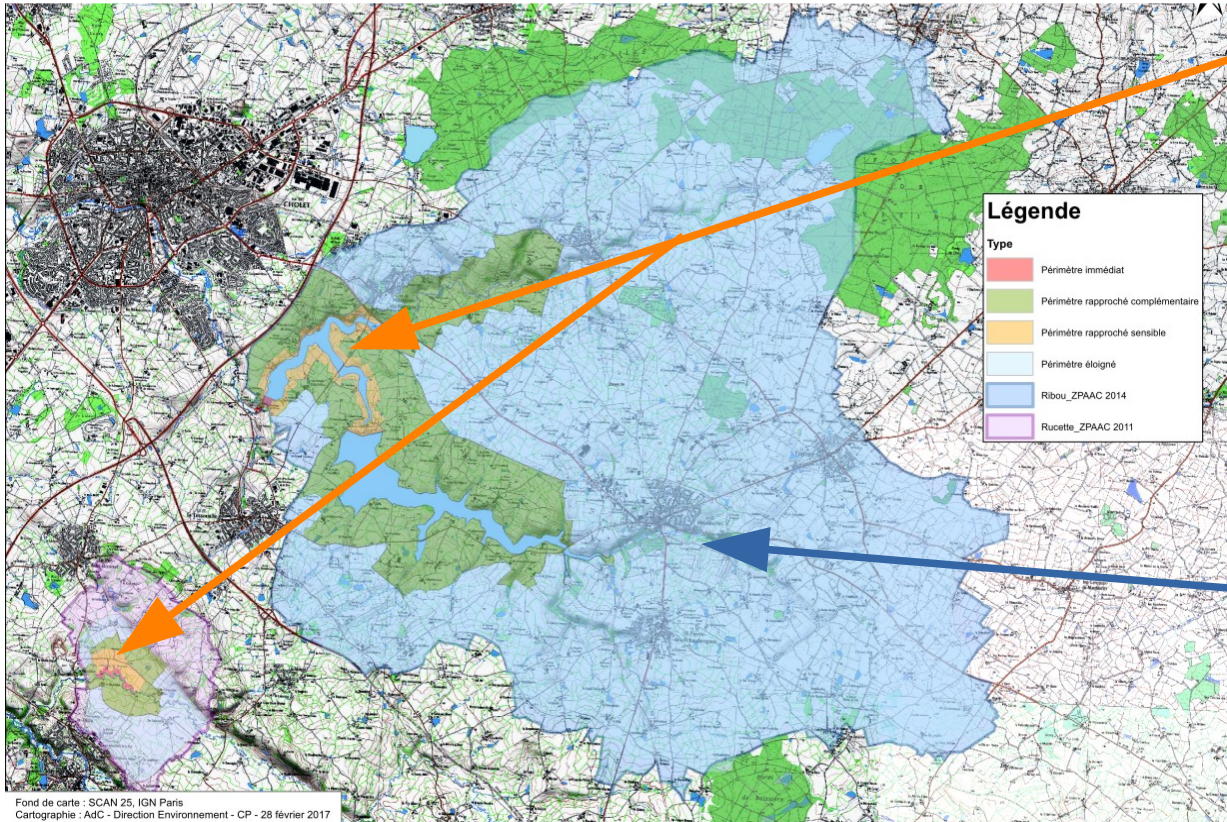
→ Posture

- ◆ Écoute et médiation
- ◆ Comprendre les positions des agriculteurs (se mettre à la place de...)
- ◆ Protéger la qualité des eaux en préservant les activités économiques

→ Stratégie :

- ◆ Travail de " co-construction " avec les acteurs
- ◆ Se donner du temps

2- Méthode : travail en 2 temps



1- Périètre Rapproché Sensible

(2 % de la surface du bv)

- abords immédiats des captages
- 250 ha de Surface Agricole

- **Bail Rural Environnemental**

2- Aire d'Alimentation du Captage

(100 % de la surface du bv)

- Bv de Ribou = 13 700 ha
- dont 9 900 ha Surface Agricole

- **Plans d'actions**

2- Méthode de travail

→ Un Plan d'Actions (PA) adapté au terrain

- ◆ Travail de médiation pour éviter les conflits (vigilance, rester à l'écoute)
- ◆ Concertations régulières pour co-construire les actions et les outils à mettre en place avec les acteurs du territoire
- ◆ Un accompagnement financier important de l'AdC

→ Objectifs des actions :

- ◆ Réduire les matières organiques, le phosphore et les pesticides
- ◆ Réduction " à la source " dès que possible
- ◆ Réduire les transferts de polluants vers les eaux de surfaces

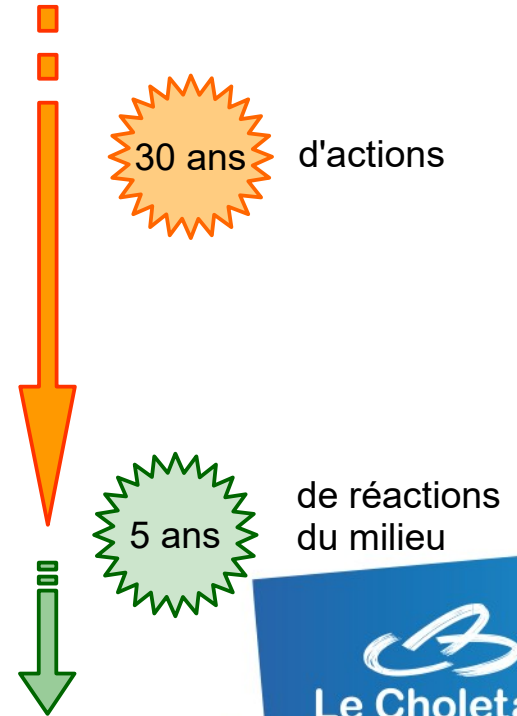
→ Une démarche qui s'inscrit dans le temps long

Agglomération du Choletais

Un investissement de long terme

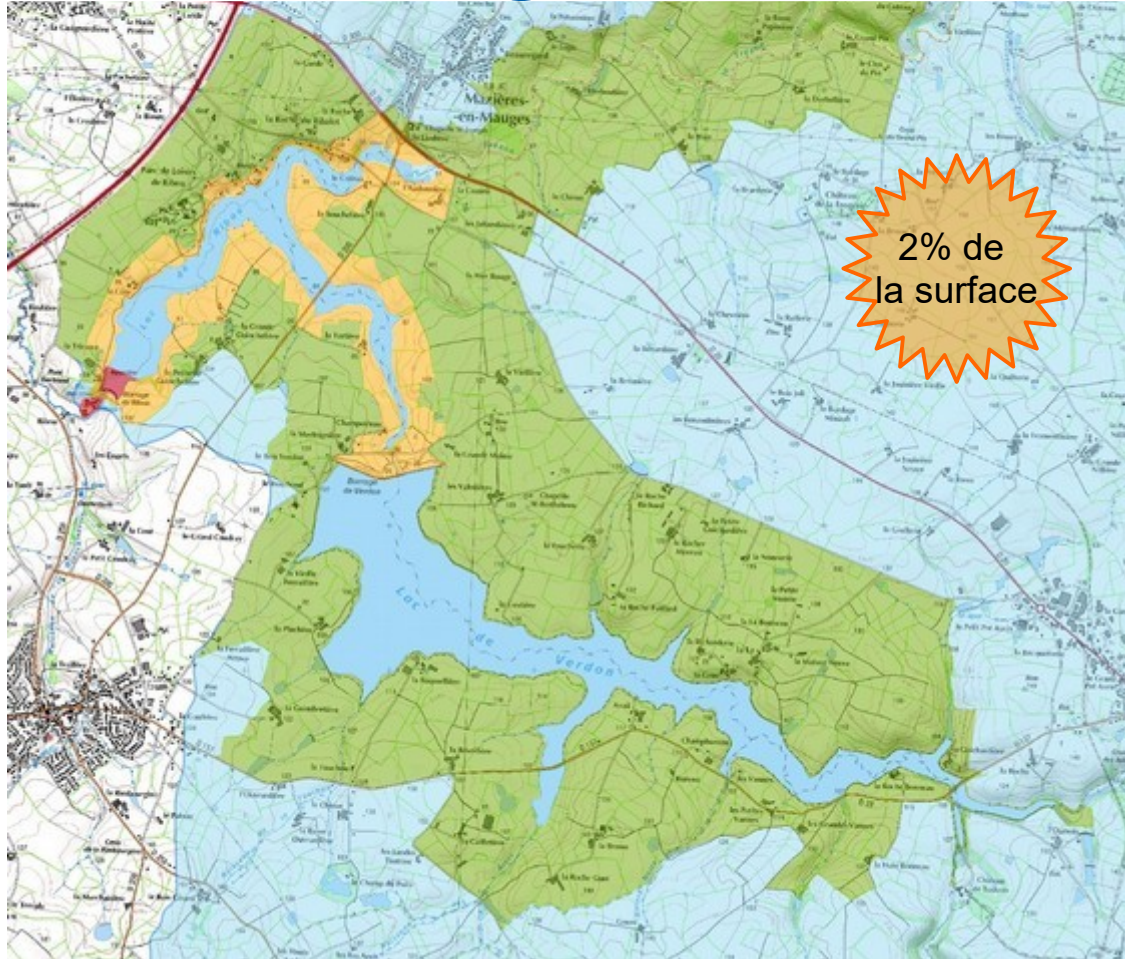
→ Historique et prévisionnel de la démarche

- ◆ 1999 : conflit avec les agriculteurs
- ◆ 2000 : lancement de la concertation
- ◆ 2006 : mise en place des périmètres de protection
- ◆ 2006 : 1^{ère} génération de Plan d'Actions
- ◆ ...
- ◆ 2021 : 3^{ème} génération de Plan d'Actions
- ◆ ...
- ◆ 2029 : fin envisagée des travaux de renaturation
- ◆ 2031 : amélioration attendue de la qualité des eaux
- ◆ 2034 : fin escomptée des épisodes d'eutrophisation



Agglomération du Choletais

3- Exemple d'actions : acquisition des parcelles agricoles du PRS (2005 à 2015)



- Acquisition des parcelles agricoles riveraines du lac
- Bail " Rural-Environnemental " :
 - ◆ Agriculteurs respectant : le " zéro pesticide ", le maintien de la parcelle toute en herbe, la protection des haies et des zones humides
 - ◆ Contre partie : un prix de location avantageux (30 € /ha /an)
- Objectifs :
 - ◆ Maîtrise foncière
 - ◆ Durabilité de la protection

3- Exemples d'accompagnement agricole

→ Développement de l'Agriculture Biologique

- ◆ Accompagnement agriculteurs (diagnostics, évènements, journées tech...)
- ◆ Accompagnement de filières courtes (marque Bio Ribou-Verdon, resto co...)



→ Soutien aux systèmes herbagers

- ◆ MAEC et animation (depuis 2006, nouvelle programmation)

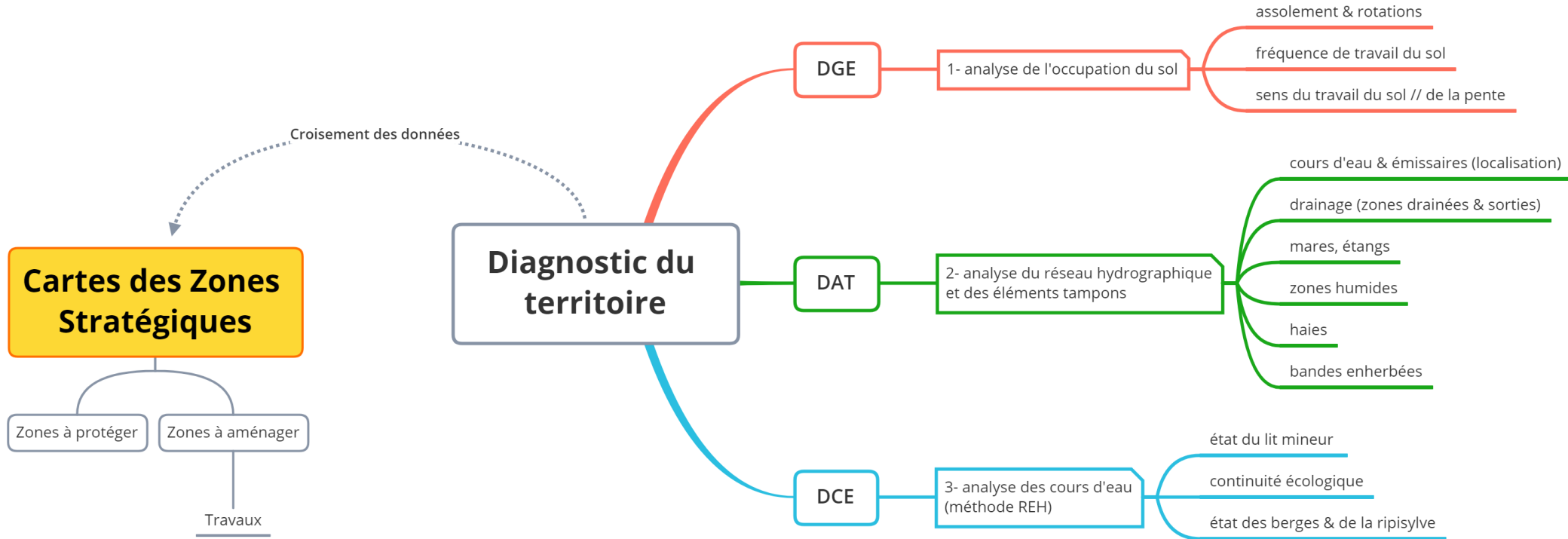
→ Diagnostic de territoire et cartes des zones à enjeux

- ◆ Diagnostic " à la parcelle " des zones à restaurer

→ Travaux de restauration des émissaires & création ZT

- ◆ Un chantier " test " en 2020 (Co-conception avec les exploitants)
- ◆ Début des chantiers sur 40 % du bv en 2022

3- Exemple d'actions : Diagnostic du territoire



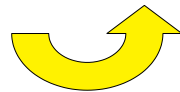
4- Résultats

→ Evolution de l'agriculture Biologique

	Pays-de-la-Loire		Maine-et-Loire		Bv de Ribou		
	2000	2017	2006	2017	2000	2006	2017
SAU TOTALE	2 308 000 ha	2 222 748 ha	500 000 ha	496 400 ha	10 600 ha	10 500 ha	10 419 ha
Surface AB	58 412 ha	188 900 ha	15 353 ha	38 639 ha	500 ha	720 ha	1 893 ha
% en AB	2,5%	8,5%	3,1%	7,8%	4,7%	6,9%	18,2%



+ 6 %



+ 4,7 %



+ 13,5 %

Lancement des actions AB depuis 2006



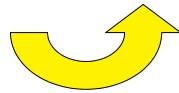
+ 11,3 %

Agglomération du Choletais

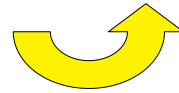
4- Résultats

→ Evolution des surface en herbe

	Pays-de-la-Loire		Maine-et-Loire		Bv de Ribou		
	2000	2017	2000	2017	2000	2006	2017
SAU TOTALE	2 308 000 ha	2 222 748 ha	500 000 ha	496 400 ha	10 600 ha	10 500 ha	10 419 ha
Surface Herbe	1 134 000 ha	1 019 998 ha	250 000 ha	219 905 ha	5 300 ha	6 500 ha	6 460 ha
% en Herbe	49%	46%	50%	44%	50%	62%	62%
Surface drainées							33,0%



- 3 %



- 6 %



+ 12 %



Agglomération du Choletais

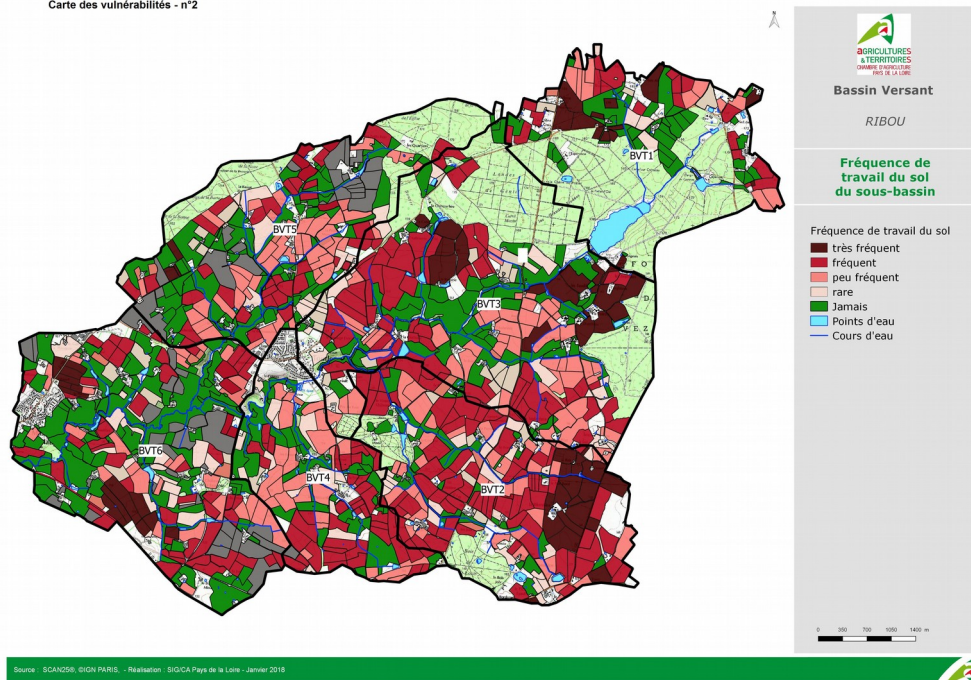
1^{er} CAD en 2006
puis MAEC



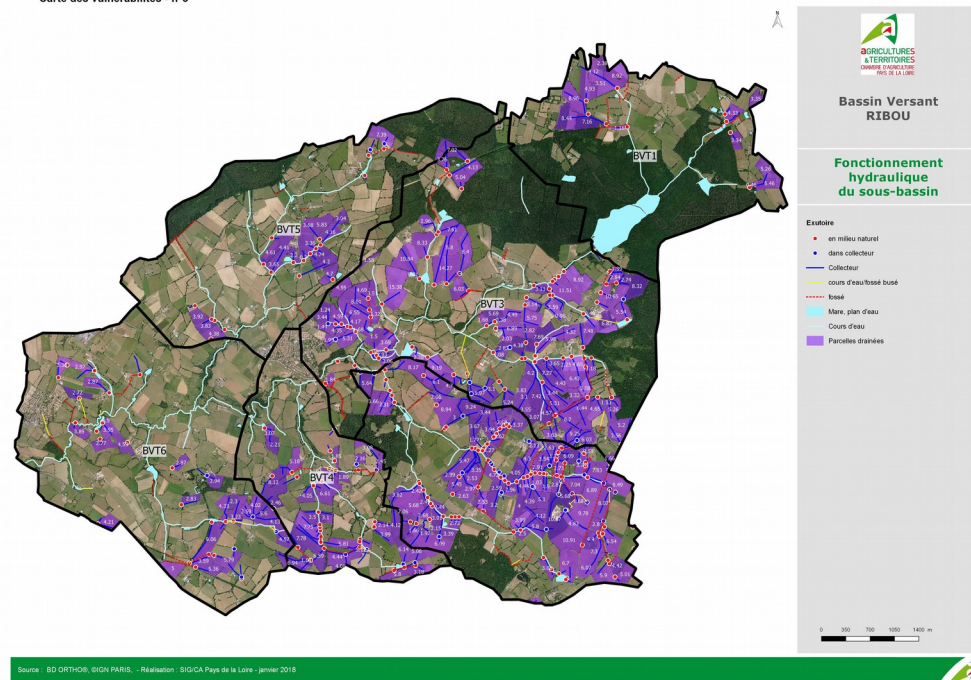
4- Résultats

→ Diagnostic du territoire

Carte des vulnérabilités - n°2

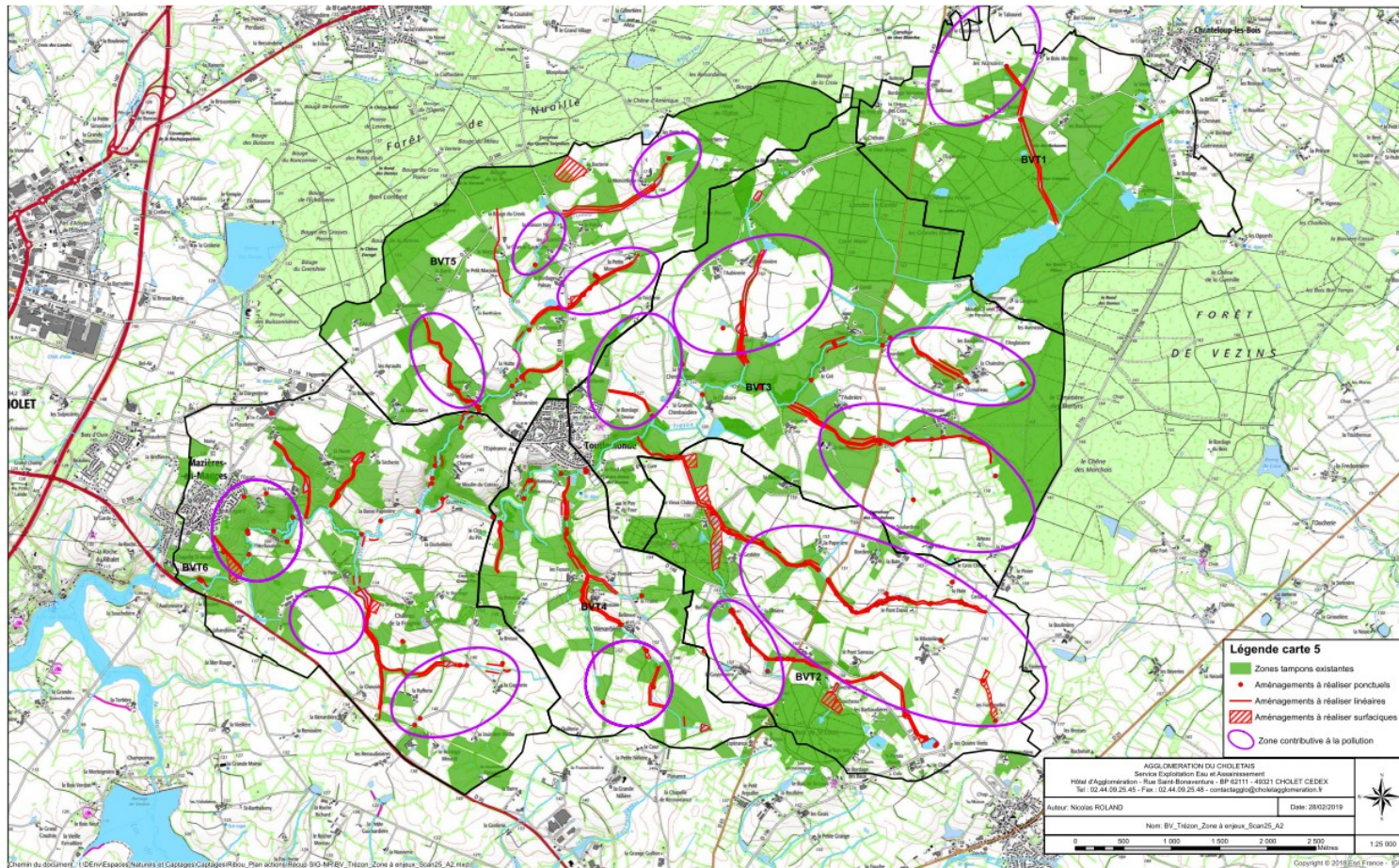


Carte des vulnérabilités - n°3



4- Résultats

→ Diagnostic du territoire



Un investissement important de l'AdC

→ Budget des 5 actions présentées

- ◆ 510 000 € d'acquisition foncières (2005 à 2015)
- ◆ 432 000 € pour l'Agriculture Biologique (2006 à 2022)
- ◆ 160 000 € d'animation pour les systèmes herbagers (2006 à 2022)
- ◆ 2 272 000 € d'aides MAEC pour les systèmes herbagers (2015 à 2017)
- ◆ 524 000 € pour les diagnostics et les cartes à enjeux
- ◆ 480 154 € pour les travaux (2020 à 2022)

→ Financement

- ◆ Budget de l'eau potable de l'AdC
- ◆ Aides AELB et Conseil Régional des Pays-de-la-Loire
- ◆ Fonds FEADER & LIFE pour les MAEC et les travaux

Entre
0,06€ et 0,11€
par m³ d'eau vendu

aides des
financeurs
incluses

Merci pour votre attention

Agglomération du Choletais

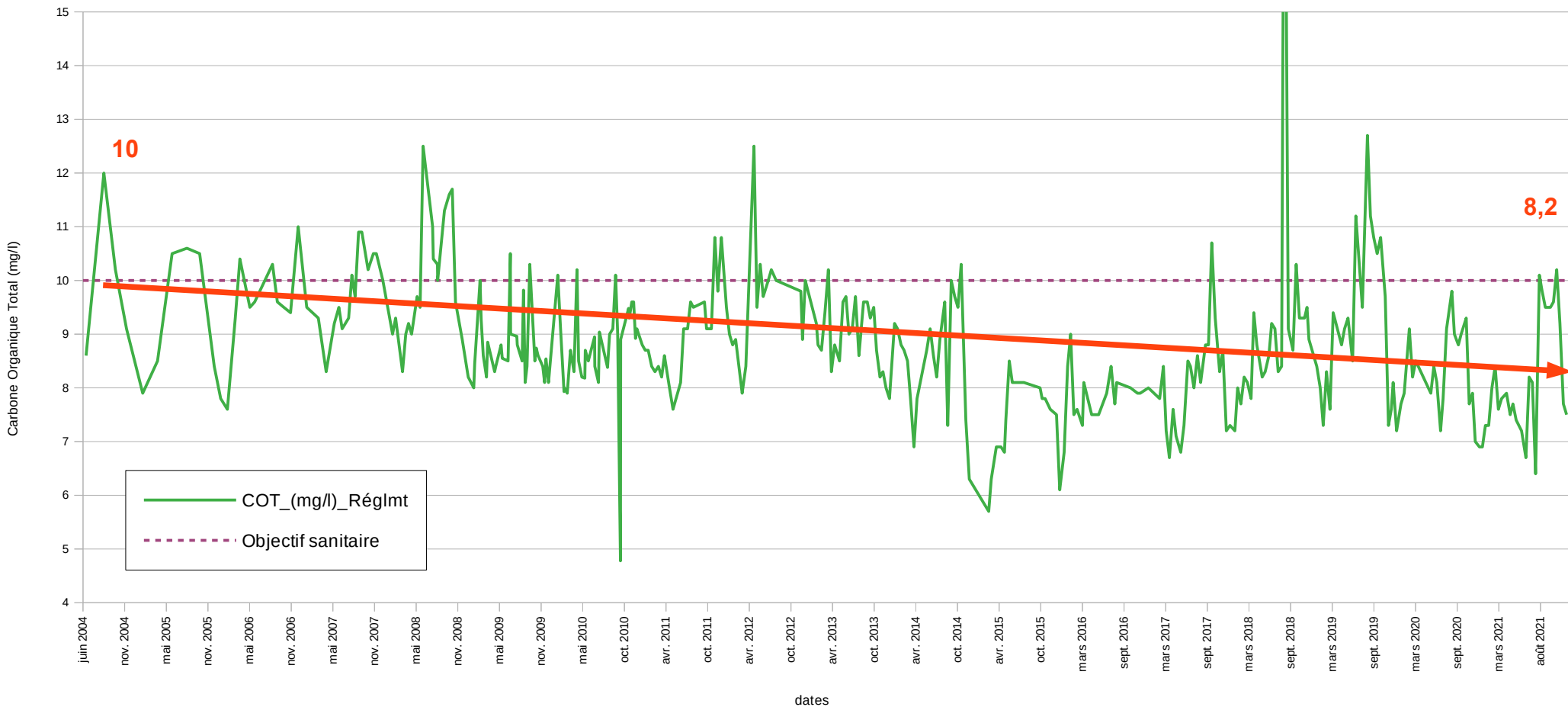


Le Choletais
L'audace pour réussir

Evolution de la qualité de l'eau

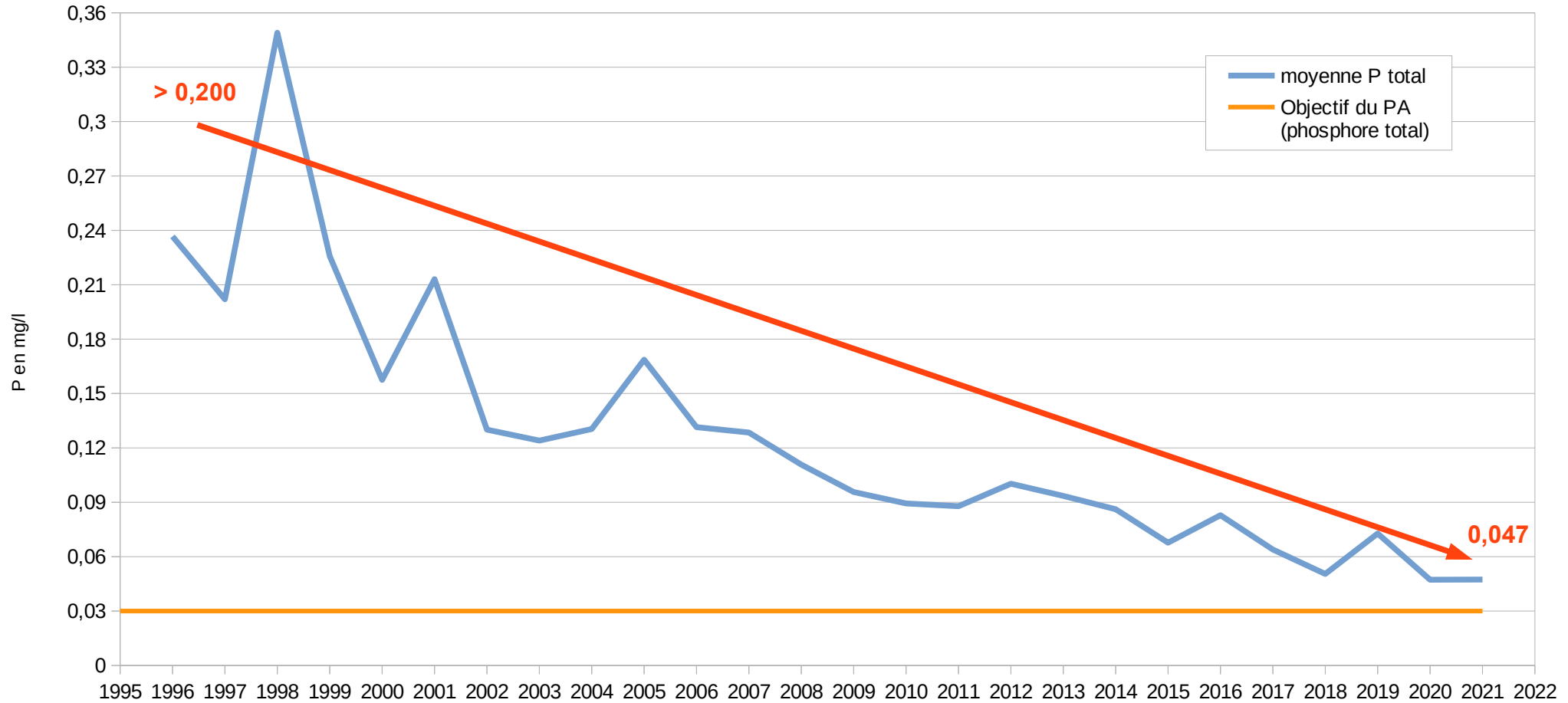
Ribou - évolution de la matière organique depuis 2004

(suivi réglementaire du COT - source ARS 49)



Evolution de la qualité de l'eau

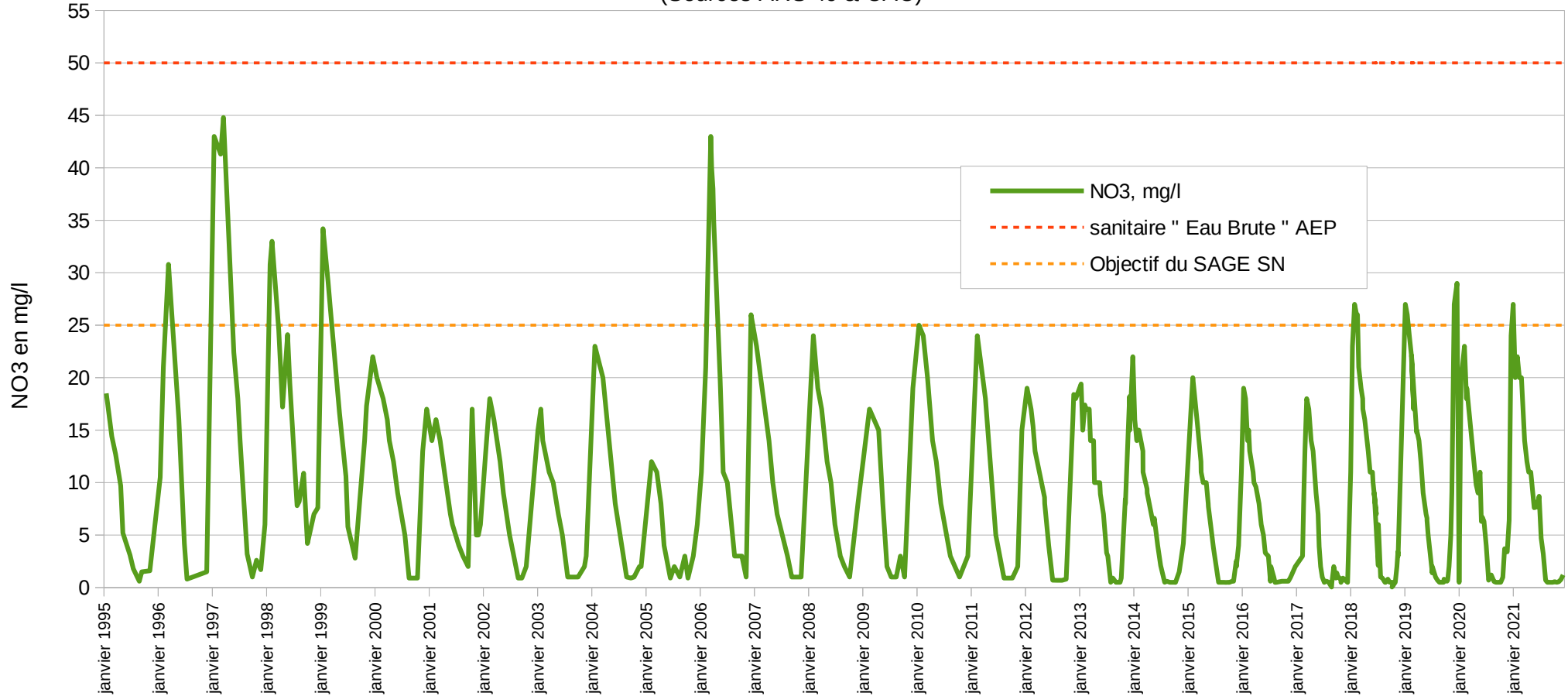
Evolution des concentrations annuelles de Phosphore Total



Evolution de la qualité de l'eau

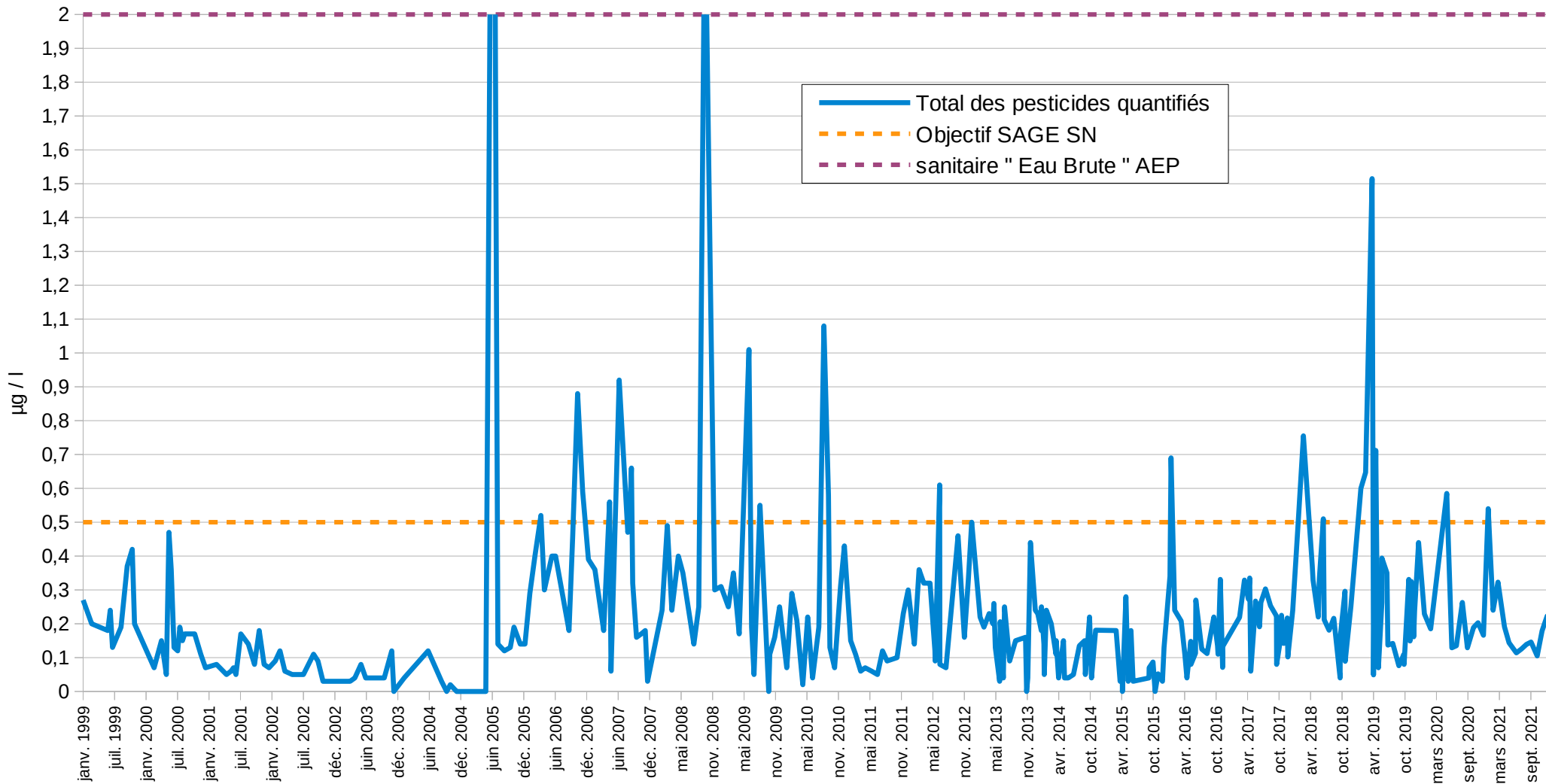
Ribou - suivi des nitrates (depuis 1995)

(Sources ARS 49 & CAC)



Ribou - sommes des pesticides depuis 1999

(sources : ARS et CAC)



Agglomération du Choletais



Le Choletais
L'audace pour réussir

Définition des objectifs pour le phosphore

→ Appliquées au lac de Ribou

		Seuils (source = modèle de l'OECD - 1982)				
		mésotrophe (moyenne)	limite méso/eutrophe	eutrophe (moyenne)	limite eutro/hyper eutrophe	hyper eutrophe (moyenne)
[] de phosphore en entrée	[P tot] entrée	22,50 mg/m ³	30,40 mg/m ³	59,00 mg/m ³	144,00 mg/m ³	560,00 mg/m ³
surface	S	87 ha	87 ha	87 ha	87 ha	87 ha
volume du plan d'eau	Vp	3 200 000 m ³	3 200 000 m ³	3 200 000 m ³	3 200 000 m ³	3 200 000 m ³
profondeur moyenne	z	3,70 m	3,70 m	3,70 m	3,70 m	3,70 m
volume produit par le B.V.	Q	30 000 000 m ³ /an	30 000 000 m ³ /an	30 000 000 m ³ /an	30 000 000 m ³ /an	30 000 000 m ³ /an

L	0,78 g/m ² /an	30 µg/l	2,05 g/m ² /an	5,00 g/m ² /an	19,43 g/m ² /an
---	---------------------------	---------	---------------------------	---------------------------	----------------------------

Flux de phosphore / an	P total/an	679 kg/an	917 kg/an	1781 kg/an	4346 kg/an	16900 kg/an
------------------------	------------	-----------	-----------	------------	------------	-------------

temps de séjour	tpj	0,1066667 an	0,1066667 an	0,1066667 an	0,1066667 an	0,1066667 an
		34,6875	34,6875	34,6875	34,6875	34,6875

Agglomération du Choletais