

Aménager un site pour tous grâce à la réinsertion

05 mars 2009

Laurent CALICHIAMA

**Aménager un
site pour
tous grâce à
la réinsertion**

Plan de l'exposé

1. Contexte
2. Un territoire, des dimensions
3. Les espaces naturels support de l'insertion professionnelle
4. L'exemple de l'ENS de Sans-Souci
5. Des bénéfices multiples
6. Conclusion



Aménager un
site pour
tous grâce à
la réinsertion

Une relation très forte entre les réunionnais et les espaces naturels

1. Contexte

2. Un territoire,
des dimensions

3. Les espaces
naturels support
de l'insertion
professionnelle

4. L'exemple
de l'ENS
de Sans-Souci

5. Des bénéfices
multiples

6. Conclusion



- La Réunion : 350 ans d'histoire humaine
- Certaines pratiques héritées de l'époque où la nature était une ressource :
 - Prélèvement animal : tangues, oiseaux, larves de guêpes, z'andettes...
 - Prélèvement végétal : espèces indigènes pour faire des tisanes, des rhums arrangés, pour manger, pour la construction...
- Agrément : le traditionnel pique-nique dominical, la marche en forêt...

Aménager un site pour tous grâce à la réinsertion

Des espaces naturels en recul

1. Contexte

2. Un territoire, des dimensions

3. Les espaces naturels support de l'insertion professionnelle

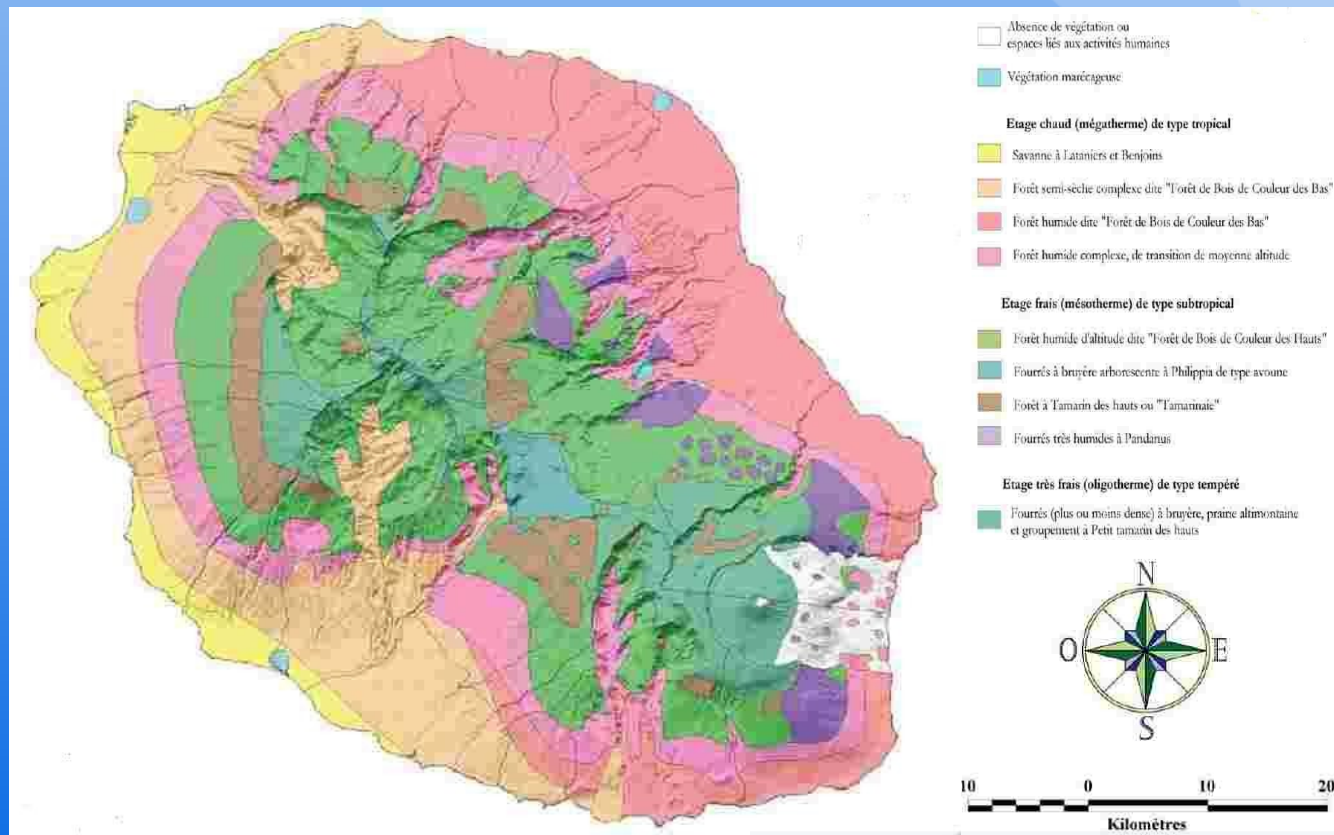
4. L'exemple de l'ENS de Sans-Souci

5. Des bénéfices multiples

6. Conclusion



- 70 % des forêts indigènes ont disparu



Source : Parc National de La Réunion

Aménager un site pour tous grâce à la réinsertion

Des espaces naturels en recul

1. Contexte

2. Un territoire, des dimensions

3. Les espaces naturels support de l'insertion professionnelle

4. L'exemple de l'ENS de Sans-Souci

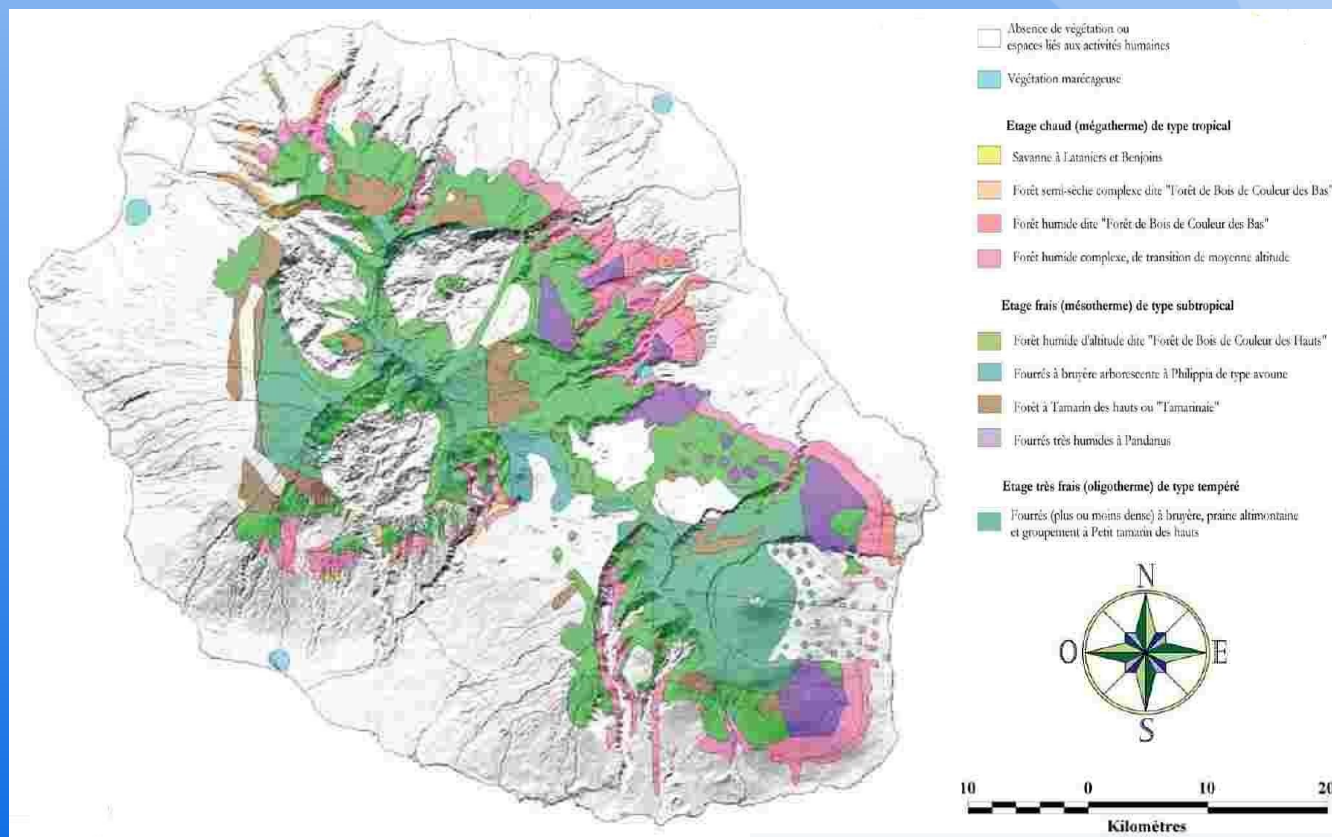
5. Des bénéfices multiples

6. Conclusion



Les Conservatoires d'Espaces Naturels de France

• 70 % des forêts indigènes ont disparu



Source : Parc National de La Réunion

Aménager un
site pour
tous grâce à
la réinsertion

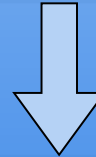
Des espaces naturels en recul

1. Contexte

2. Un territoire, des dimensions
3. Les espaces naturels support de l'insertion professionnelle
4. L'exemple de l'ENS de Sans-Souci
5. Des bénéfices multiples
6. Conclusion



- 70 % des forêts indigènes ont disparu
- Augmentation de la population et des pressions sur les espaces naturels



**Classement des espaces naturels
pour leur protection**



**Sentiment d'exclusion de la part
de la population locale**

Aménager un
site pour
tous grâce à
la réinsertion

Un patrimoine écologique mais pas seulement

1. Contexte

2. Un territoire,
des dimensions

3. Les espaces
naturels support
de l'insertion
professionnelle

4. L'exemple
de l'ENS
de Sans-Souci

5. Des bénéfices
multiples

6. Conclusion



- L'approche historique : d'un point de vue naturel et d'un point de vue humain
- Les activités humaines commerciales ou non : chasse, cueillette, promenade...
- La création d'emploi : conservateur, chefs d'équipe, animateurs, ouvriers...
- Ses dimensions doivent être prises en compte tant que l'objectif de protection des milieux est respecté.

Aménager un site pour tous grâce à la réinsertion

Un mode d'intervention existant depuis 20 ans

1. Contexte
2. Un territoire, des dimensions
3. Les espaces naturels support de l'insertion professionnelle
4. L'exemple de l'ENS de Sans-Souci
5. Des bénéfices multiples
6. Conclusion



- Le dispositif Emploi Vert
- L'utilisation des contrats aidés (CEC, CES, Contrat d'Avenir...) dans la gestion des ENS
- Permet de disposer d'une main d'œuvre importante pour la réalisation des travaux sur site :
 - Travaux de restauration écologique
 - Entretien et aménagement des espaces ouverts au public

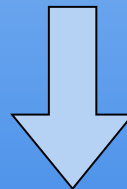
Aménager un site pour tous grâce à la réinsertion

Un mode d'intervention existant depuis 20 ans

1. Contexte
2. Un territoire, des dimensions
3. Les espaces naturels support de l'insertion professionnelle
4. L'exemple de l'ENS de Sans-Souci
5. Des bénéfices multiples
6. Conclusion



Des structures employeuses à vocation environnementale ou à vocation sociale



Difficulté pour mener de front les missions de gestion des espaces naturels et d'insertion professionnelle des ouvriers

Aménager un site pour tous grâce à la réinsertion

Le Groupement pour la Conservation de l'Environnement et l'insertion professionnelle

1. Contexte

2. Un territoire, des dimensions

3. Les espaces naturels support de l'insertion professionnelle

4. L'exemple de l'ENS de Sans-Souci

5. Des bénéfices multiples

6. Conclusion



Les Conservatoires d'Espaces Naturels de France

• Le GCEIP est composé de deux pôles :

- Un pôle environnement travaillant à la gestion direct des espaces naturels : programme d'action, protocole d'intervention, actions de sensibilisation



L'Etang du Gol



L'ENS de Dioré



L'ENS de Sans-Souci



Le domaine Archambeaud



Les Ilets Salazes et Chicot



Grande chaloupe - Chemin des anglais

Aménager un
site pour
tous grâce à
la réinsertion

Le Groupement pour la Conservation de l'Environnement et l'insertion professionnelle

1. Contexte

2. Un territoire,
des dimensions

3. Les espaces
naturels support
de l'insertion
professionnelle

4. L'exemple
de l'ENS
de Sans-Souci

5. Des bénéfices
multiples

6. Conclusion



- **Le GCEIP est composé de deux pôles :**
 - Un pôle environnement travaillant à la gestion direct des espaces naturels : programme d'action, protocole d'intervention, actions de sensibilisation
 - Un pôle insertion travaillant à l'insertion professionnelle des ouvriers en contrat aidé : évaluation des compétences, définition d'un projet professionnel et des formations à mettre en oeuvre
- **Les deux pôles sont en échange constant afin d'organiser l'emploi du temps des ouvriers en contrat aidé**
- **En 2008 : 550 Contrats d'Avenir**

Aménager un site pour tous grâce à la réinsertion

Un patrimoine écologique exceptionnel et une histoire humaine importante

1. Contexte
2. Un territoire, des dimensions
3. Les espaces naturels support de l'insertion professionnelle
4. L'exemple de l'ENS de Sans-Souci
5. Des bénéfices multiples
6. Conclusion



- Des espèces rares et protégées

- Présence de vestige de forêt semi-sèche sur la partie basse

- Dernier témoin de l'étagement de la végétation dans l'Ouest de l'île

Hibiscus boryanus (Foulsapate marron)

Foetidia mauritiana (Bois puant)

Aménager un site pour tous grâce à la réinsertion

Un patrimoine écologique exceptionnel et une histoire humaine importante

1. Contexte
2. Un territoire, des dimensions
3. Les espaces naturels support de l'insertion professionnelle
4. L'exemple de l'ENS de Sans-Souci
5. Des bénéfices multiples
6. Conclusion

- Site théâtre d'une activité traditionnelle : la culture et la cuite de géranium



Aménager un site pour tous grâce à la réinsertion

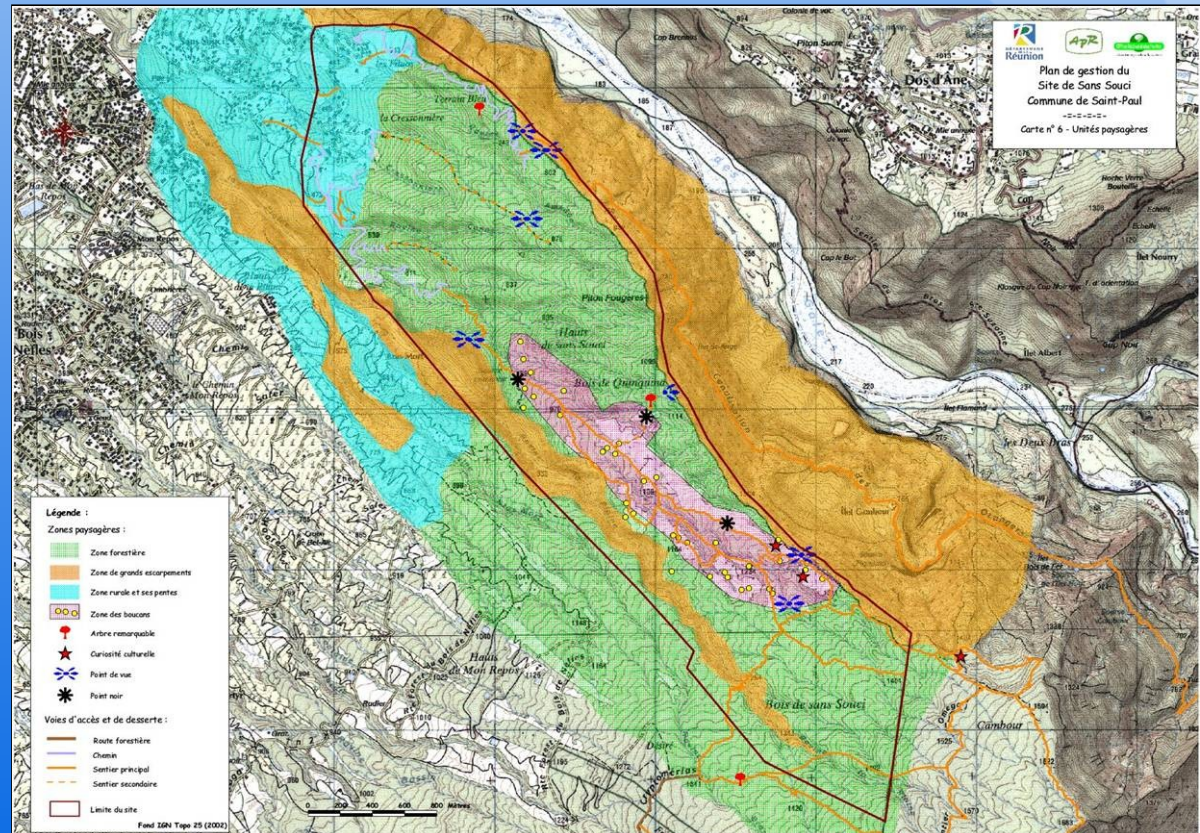
Un patrimoine écologique exceptionnel et une histoire humaine importante

1. Contexte
2. Un territoire, des dimensions
3. Les espaces naturels support de l'insertion professionnelle
4. L'exemple de l'ENS de Sans-Souci
5. Des bénéfices multiples
6. Conclusion



Les Conservatoires d'Espaces Naturels de France

- Une activité humaine au cœur de l'ENS



Aménager un site pour tous grâce à la réinsertion

Quatorze ouvriers en Contrat d'Avenir

1. Contexte
2. Un territoire, des dimensions
3. Les espaces naturels support de l'insertion professionnelle
4. L'exemple de l'ENS de Sans-Souci
5. Des bénéfices multiples
6. Conclusion



Aménager un
site pour
tous grâce à
la réinsertion

Quatorze ouvriers en Contrat d'Avenir

1. Contexte

2. Un territoire,
des dimensions

3. Les espaces
naturels support
de l'insertion
professionnelle

4. L'exemple
de l'ENS
de Sans-Souci

5. Des bénéfices
multiples

6. Conclusion



- Recrutés parmi les planteurs de géranium
- 2 ans de contrat renouvelable 1 an
- 26 heures de travail hebdomadaire
- 80 % du salaire pris en compte par l'état et 20 % par le Conseil Général
- Formations financées à hauteur de 5 euros par heure et par ouvrier

Aménager un site pour tous grâce à la réinsertion

La formation professionnelle partie intégrante du travail

1. Contexte
2. Un territoire, des dimensions
3. Les espaces naturels support de l'insertion professionnelle
4. L'exemple de l'ENS de Sans-Souci
5. Des bénéfices multiples
6. Conclusion



Les Conservatoires d'Espaces Naturels

• 2 types de formation :

- les formations en relation avec les tâches réalisées sur site : utilisation des outils, technique d'aménagement, connaissance de base sur le milieu naturel
- les formations relatives aux projets professionnels de l'individu : ces formations nécessitent un travail individuel avec chaque ouvrier



Pose de marche



Réalisation de fascine



Coupe d'arbre

Aménager un site pour tous grâce à la réinsertion

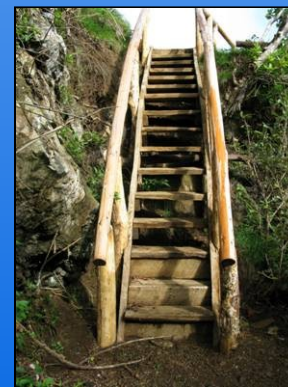
Les principales réalisations

1. Contexte
2. Un territoire, des dimensions
3. Les espaces naturels support de l'insertion professionnelle
4. L'exemple de l'ENS de Sans-Souci
5. Des bénéfices multiples
6. Conclusion



ESPACE NATURELS DE FRANCE
Les Conservatoires d'Espaces Naturels

- Sécurisation et aménagement d'un linéaire de sentiers d'environ 10 km
- Mise en place de chantier de restauration écologique
- Réhabilitation d'une parcelle de géranium





Aménager un
site pour
tous grâce à
la réinsertion

Une approche gagnante pour la nature et les hommes

1. Contexte
2. Un territoire,
des dimensions
3. Les espaces
naturels support
de l'insertion
professionnelle
4. L'exemple
de l'ENS
de Sans-Souci
5. Des bénéfices
multiples
6. Conclusion



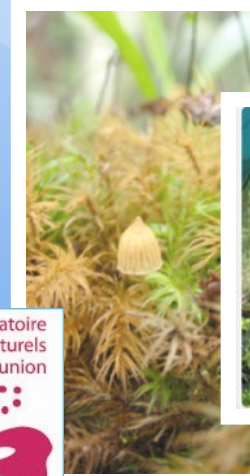
- D'importants travaux entrepris sur les sites
- Réintégration de la population locale
- Sensibilisation à la préservation des espaces naturels
- Insertion professionnelle de personnes en difficulté
- Pérennisation de l'action par une diversification des sources de financement

Conclusion

1. Contexte
2. Un territoire,
des dimensions
3. Les espaces
naturels support
de l'insertion
professionnelle
4. L'exemple
de l'ENS
de Sans-Souci
5. Des bénéfices
multiples
6. Conclusion

- Nature au cœur d'un projet de société touchant au social, à l'emploi et à la préservation du patrimoine
- Approche transversale nécessaire pour désenclaver les sites naturels
- Démocratisation des espaces naturels en les mettant « au service » de la population
- De nouveaux arguments pour leur préservation





Merci de votre attention

Aménager un site pour tous grâce à la réinsertion

05 mars 2009

l.calichiama@gceip.fr