



Réserve Naturelle  
**MONTENACH**

# Associer des patients en psychiatrie à la gestion de la Réserve Naturelle de Montenach

Pierre WERNAIN

*Chargé de mission Nord Moselle au Conservatoire des Sites Lorrains*

*Conservateur de la Réserve Naturelle Nationale de Montenach*



**Conservatoire  
des Sites Lorrains**

**15ème Forum des gestionnaires – mars 2009**



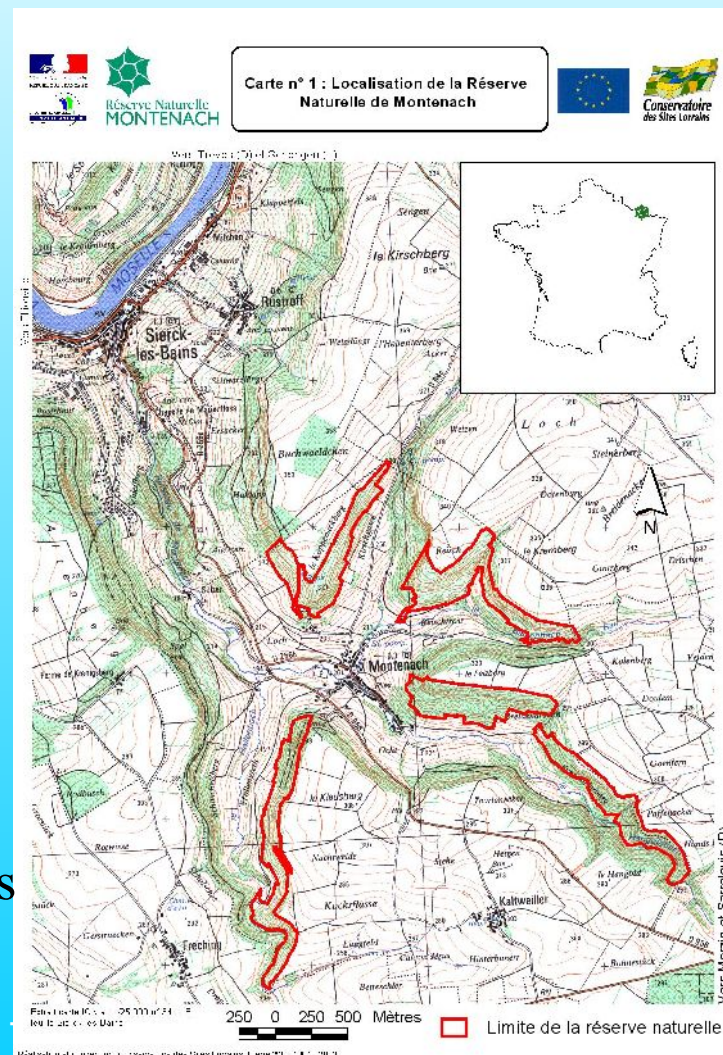
# Deux mondes différents

15ème Forum des gestionnaires – mars 2009

# La Réserve Naturelle Nationale de Montenach



- Département : Moselle
- Commune : Montenach, propriétaire des terrains
- Création : décret n° 94-124 du 8 février 1994
- Superficie : 107 ha dont 33,5 ha de pelouses calcaires
- Gestionnaire : Conservatoire des Sites Lorrains



## Objectifs du plan de gestion pour les zones de pelouses :

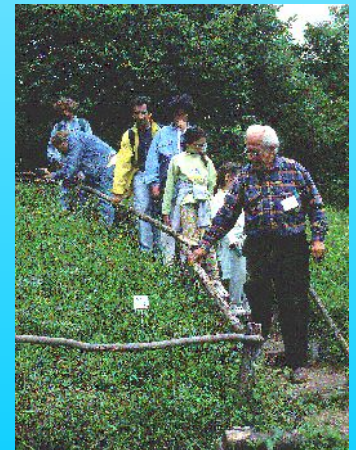
Maintenir et restaurer des unités fonctionnelles de pelouses mésothermophiles

Maintenir voir renforcer les populations de Pie-grièche écorcheur, de Damier de la succise



Maintenir les populations d'espèces végétales rares

Organiser et canaliser la fréquentation du public



# Le CATTP Van Gogh

CATTP = Centre d'Accueil Thérapeutique à Temps Partiel

C'est un outil de soins de la psychiatrie défini comme suit :



*« Les centres d'accueil thérapeutique à temps partiel visent à maintenir ou à favoriser une existence autonome par des actions de soutien et de thérapeutique de groupe »*

*(arrêté du 14 mars 1986)*

# Le CATTP Van Gogh

## Sa vocation

Prendre en charge des patients adultes non hospitalisés, isolés et souffrant de pathologies psychiatriques stabilisées

Accueillir les personnes qui font le choix de venir au CATTP

Un lieu sécurisant d'accueil et d'activités où les patients se rencontrent, apprennent à s'autonomiser et à exploiter leur part créative





# Le CATTP Van Gogh

## Ses moyens

Un appartement au cœur de Thionville

Une équipe soignante : 1 cadre infirmier et 5 infirmières

Des ateliers très divers : artistique, ludique, culinaire et sportif

Une volonté de sortir des murs pour amener les patients vers la cité, les associations



# La rencontre de deux mondes

15<sup>ème</sup> Forum des gestionnaires – mars 2009



Deux animations comme point de départ de la rencontre en 2000 :

- ❖ Présentation de deux montages diapos lors d'une soirée au CATTP
- ❖ Visite de la Réserve Naturelle Nationale de Montenach au printemps 2000



Suivies d'un premier chantier de 4 jours durant l'hiver 2000 / 2001



15ème Forum des gestionnaires

## Les enseignements de ce premier chantier commun :

- ❖ Une logistique lourde : hébergement, achat de la nourriture pour 4 jours, mobilise le personnel soignant nuits et jours
- ❖ Pas d'adaptation possible par rapport à la météo (il a plu pendant 3 jours)
- ❖ Résultat une opération difficile à renouveler régulièrement
- ❖ Deux points positifs : les patients ont apprécié de travailler en plein air et ce type de chantier répondait aux objectifs fixés par le personnel du CATTTP

## Une nouvelle organisation se met en place :

- ❖ Un chantier d'une journée (le vendredi) à raison d'un toutes les 2 semaines
- ❖ Le chantier est annulé en cas de mauvais temps

## Les avantages de ce système :

- ❖ Une régularité qui facilite la programmation des chantiers et l'acquisition d'un savoir faire par les bénévoles
- ❖ Organisation simplifiée

# Une coopération où tous le monde y gagne



15ème Forum des gestionnaires – mars 2009

## L'implication des patients



Ratissage et ramassage  
des rémanents



Appréhender le  
danger (ex : le feu)

Participation à  
l'entretien du  
sentier de  
découverte



**Chaque mètre carré entretenu est  
pour eux une victoire**

## L'implication du personnel soignant

Organiser les chantiers avec le conservateur de la réserve

Organisation matérielle des chantiers (inscription des patients, achat du pique-nique, transport, ...)

Surveillance du comportement des patients, évaluation en fin d'activité, observation dans le dossier soins



Sans oublier qu'il faut  
montrer le bon exemple !

## L'implication du personnel de la Réserve Naturelle

Organiser les chantiers avec  
le personnel du CATTP

Préparer les chantiers



Assurer l'encadrement technique des chantiers  
(maniement des outils, sensibilisation à la sécurité  
et à la protection de la nature, respect des objectifs)

Réaliser des  
animations nature

**Une règle d'or : considérer  
les patients comme des  
bénévoles à part entière**

## Les résultats pour la Réserve Naturelle

Plus de 2 300 heures de chantier entre septembre 2000 et avril 2008

Les travaux réalisés en 2008 / 2009 :

- restauration de plus de 4 ha de pelouse fortement embroussaillée
- pose d'un parc mobile pour le pâturage ovin
- entretien du sentier de découverte

Sensibilisation le personnel à l'accueil de public spécialisé

Réflexion sur la sécurité lors des chantiers





## Les résultats pour le CATTP Van Gogh

On peut parler de « bénéfiques » pour les patients dans différents domaines :

Santé physique : « saine fatigue, pas besoin de médicament pour dormir »

Resocialisation : sortir de chez eux, se retrouver en groupe

Autonomie : chacun à sa place et s'engage à effectuer les tâches demandées

Valorisation : « voir le travail effectué en fin de journée ce qui est très gratifiant »

## Les ingrédients d'une coopération réussie

- ✓ Le respect de chaque participants ;
- ✓ Un moment de convivialité ;
- ✓ Faire découvrir aux participants les résultats de leur travail ;
- ✓ Valoriser le travail du CATTTP auprès du public, mais également par la réception du Prix Jean Roland 2006.



