

RESTAURATION DES CONTINUITES ECOLOGIQUES DES COURS D'EAU ET DES ZONES HUMIDES

Que propose l'Agence de l'Eau Seine-Normandie?



Forum des gestionnaires 30 et 31 mars 2010

Aïcha AMEZAL Isabelle LE GRAND
Agence de l'eau Seine-Normandie

I – OBJECTIFS VISES POUR 2012

- **Développement de l'acquisition ZH**

20 000 ha supplémentaires dont
6 000 ha Conservatoire du littoral

- **Rétablir la continuité**

Effacement et équipement :
1200 ouvrages
soit 400 ouvrages/an



eau
seine
NORMANDIE

II – MOYENS PROPOSES PAR L'AESN POUR FAVORISER

LA TRAME BLEUE?

- **Subventions** de 40 à 70 %

Etude, travaux, acquisition, animation

- Emergence et accompagnement des projets de territoire auprès des maîtres d'ouvrage

- moyens externes : postes d'animateurs, de techniciens rivière, CATER, CATEM

- mise en place de nombreux partenariats

- sites ateliers

ENSEMBLE
DONNONS
vie à l'eau

Agence de l'eau



eau
seine
NORMANDIE

SITES ATELIERS

- **Contexte : difficulté à mobiliser MO**
- **Objectif : mobiliser les acteurs locaux**
 - En identifiant, et finançant la réalisation d'opérations pilotes et ambitieuses de reconquête écologique qui contribuent à l'atteinte du bon état
 - En montrant ces opérations efficaces et ambitieuses, pour inciter d'autres MO à engager des projets ambitieux
- **10 sites sélectionnés (diversité nature travaux, géographique...) dont 6 relevant de la continuité écologique**

ENSEMBLE
DONNONS
VIE à L'eau

Agence de l'eau



eau
seine
NORMANDIE

III – EXPERIENCES LOCALES EN BASSE NORMANDIE

- Site atelier du bassin de la Calonne
- Acquisition zones humides en partenariat avec le Conservatoire Littoral
- Continuité sur le bassin de la Touques

ENSEMBLE
DONNONS
vie à l'eau

Agence de l'eau

Site atelier du bassin de la Calonne

Démarche contractuelle proposée par l'agence
: accompagnement spécifique

— Signature d'un contrat

— Objectifs :

- rétablissement de la continuité du bassin de la Calonne, donc de la Touques
- exemplarité (retour d'expérience et communication)



**eau
seine
NORMANDIE**

Site Atelier Calonne 2009- 2012

Haute Calonne

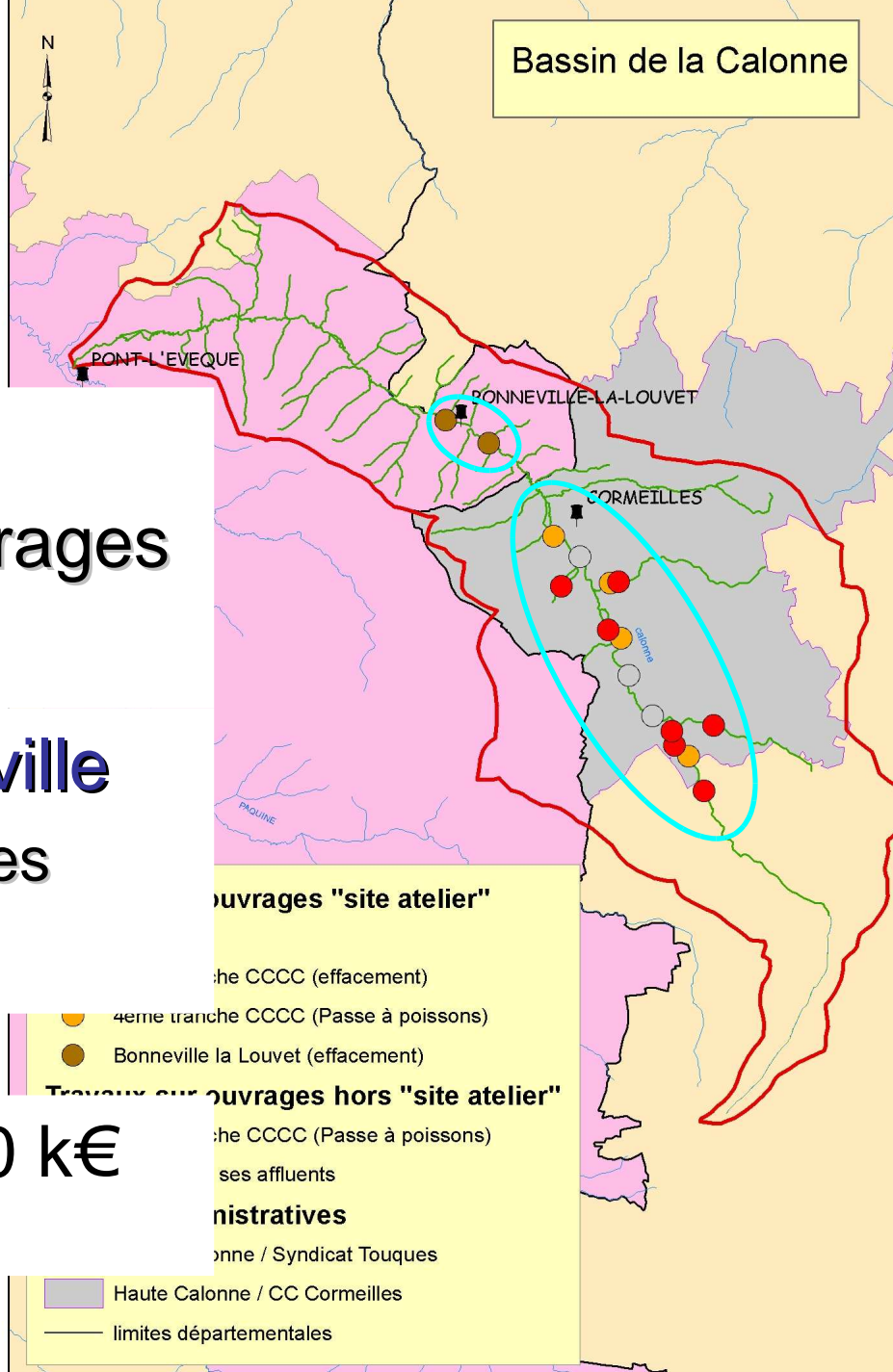
7 effacements d'ouvrages

3 passes à poissons

Ouvrages de Bonneville

2 effacements d'ouvrages

Montant estimé : 600 k€



**ENSEMBLE
DONNONS
vie à l'eau**

Agence de l'eau

Acquisition de zones humides : convention de partenariat

Conservatoire Littoral / Agence de l'eau Seine-Normandie / Syndicat Mixte littoral Normand

- **Protéger, préserver et réhabiliter durablement les ZH littorales menacées**
 - «Contractualiser» la préservation dans un plan de gestion = feuille de route sur un site pour 10 ans
 - Gérer, restaurer et mettre en valeur ces espaces par des aménagements (fourniture et pose de clôtures agricoles, création de mares, plantations de haies...)
- **Evaluer les résultats** au terme des 5 années d'un plan de gestion

Le Conservatoire Littoral : une politique d'acquisition, de gestion, de suivis concertés

- **Acquisition foncière** = protection durable et efficace des zones humides
- Définition des objectifs du **plan de gestion** en concertation
- **Aménagement et délégation de la gestion** des sites
- Maintien de l'usage agricole : prairies humides naturelles (cahier charges spécifique)
- **Suivi et évaluation**

Diversité et complexité des ZH littorales

Tailles : de 2 000 ha (Risle-Maritime, 27), à 140 ha (Marais de Graye, 14) et moyens humains inégalement répartis

Niveaux de maîtrise foncière : de 95 % des terrains acquis (les Veys, 50) à 21 % (Marais de Graye, 14)

Zones historiques de **conflits d'usages** : défense contre la mer, maîtrise des niveaux d'eau, agriculture, chasse, fréquentation touristique

Complexité **physique et écologique** : écotone terre / mer, hydraulique complexe régime terrestre + régime des marées

- **Etat et dynamique du site** avant sa prise en charge
 - sites stables ou une dynamique lente (boisements)
 - fortes pressions et impacts (plus ou moins maîtrisée : relation aux PLU, apports d'eaux polluées)



eau
seine
NORMANDIE

- Réhabilitation d'une peupleraie en prairie humide
- Fourniture et pose de clôtures
- Entretien d'arbres têtards
- Plantation de haies bocagères
- Création et entretien de mares
- Entretien de fossés



ENSEMBLE
DONNONS
VIE à L'eau

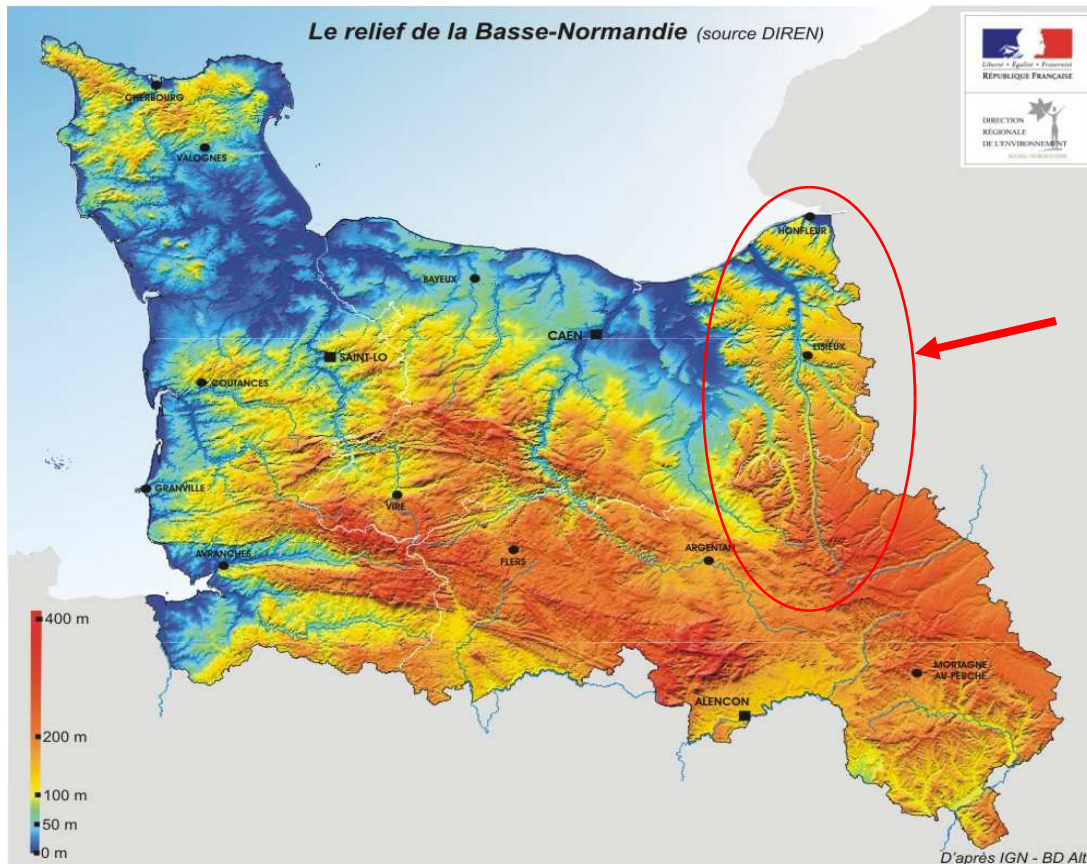
Agence de l'eau

 Conservatoire
du littoral

Résultats de la convention CEL / AESN

= 1 324 ha ZH acquis depuis 2000
15 millions d'euros
6 millions d'euros d'aide AESN

Continuité sur le Bassin de la Touques



- Plus importante population de truites de mer en France (estimation de 3 à 4000 en 1998)
- Décloisonnement progressif depuis 30 ans (PAP, effacements)



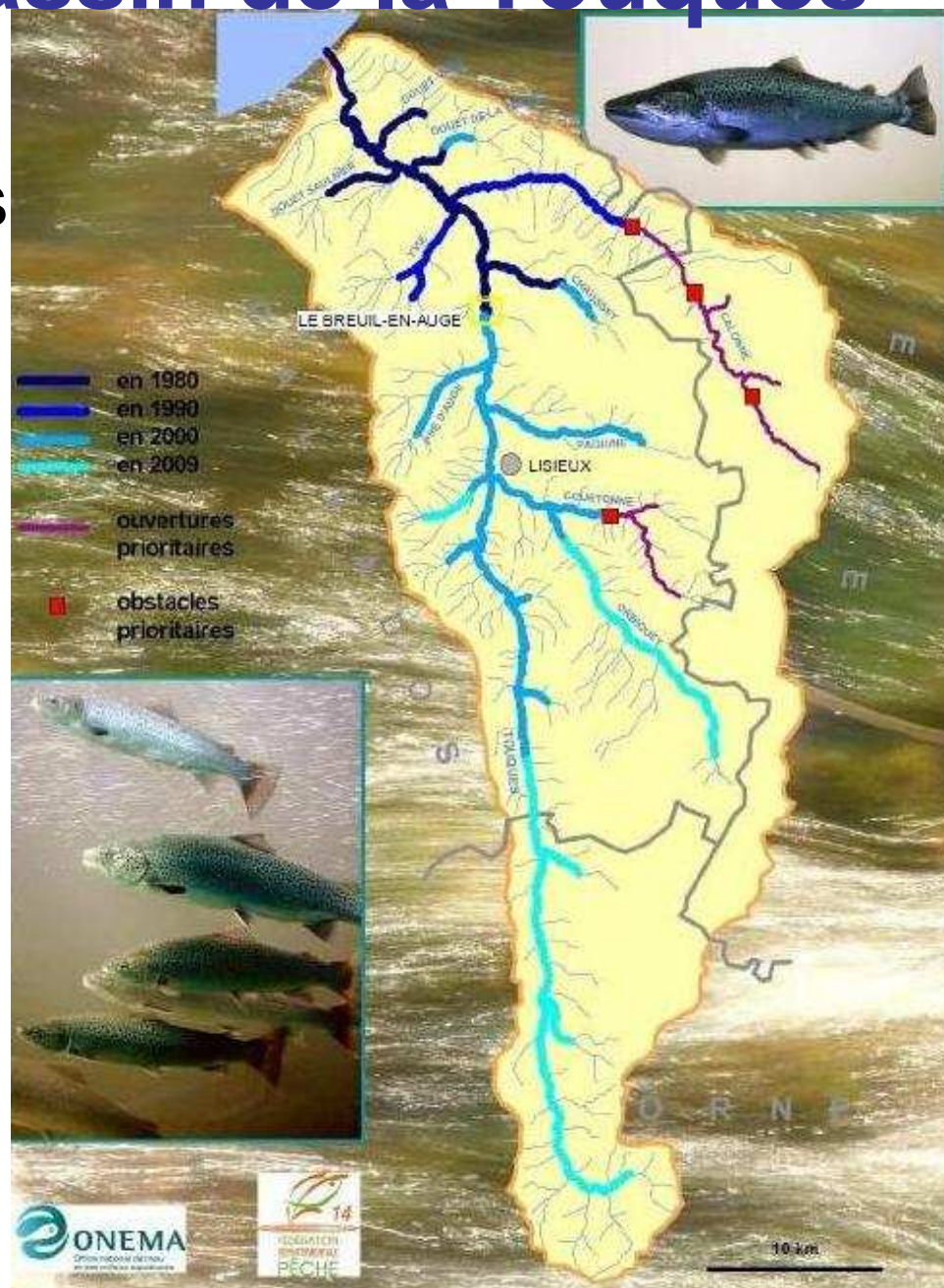
eau
seine
NORMANDIE

Ouverture du bassin de la Touques

2 secteurs prioritaires
à ouvrir :

- Calonne amont
- Courtonne amont
(en cours
d'aménagement)

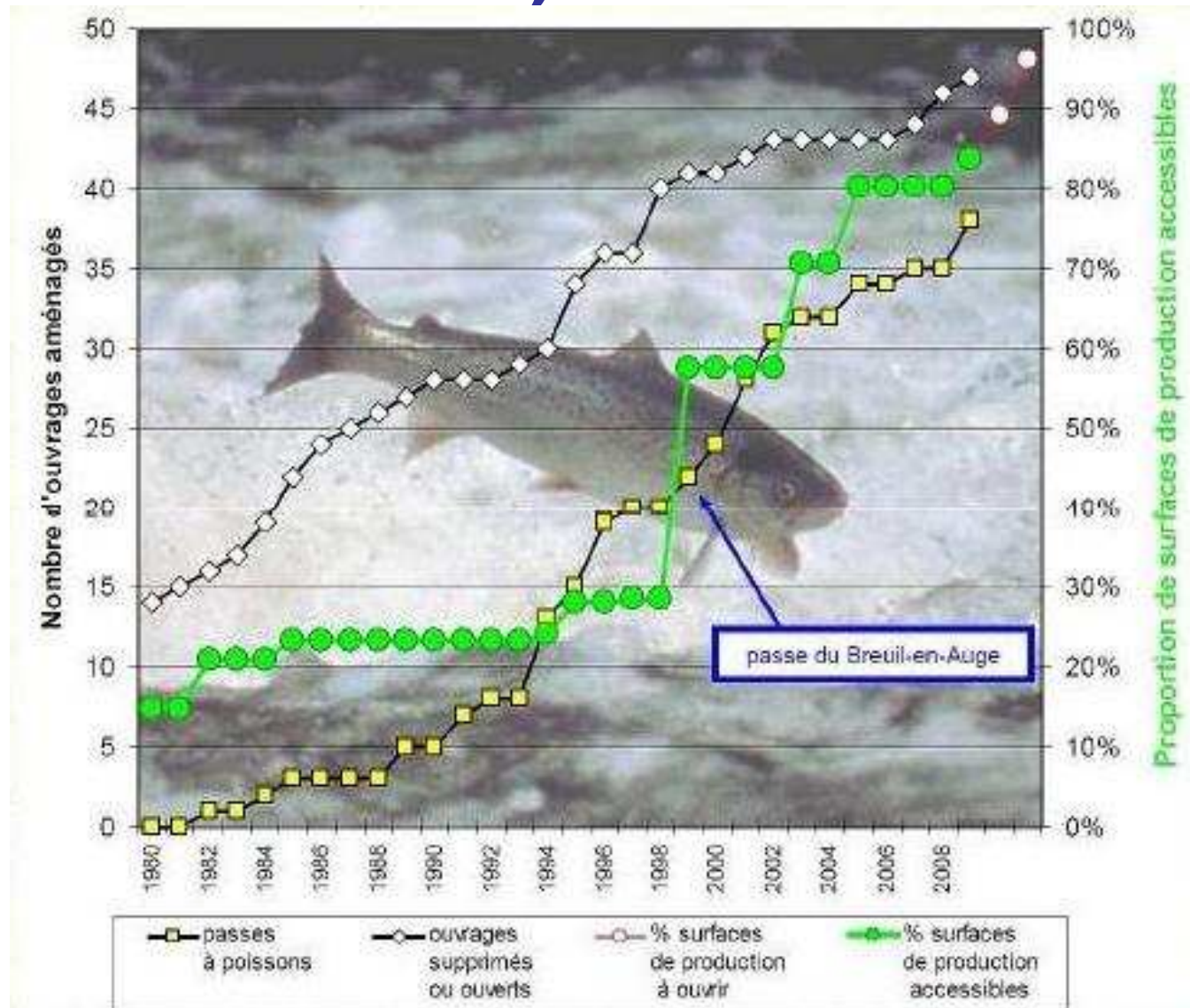
=> Objectif :
continuité sur
l'intégralité du bassin



Accès aux frayères (FDP14 / ONEMA)

Travaux
1982 -
2009

accès à
85% des
frayères





eau
seine
NORMANDIE

QUI CONTACTER ?

COP et poste Grenelle des Directions territoriales apporterons une aide technique et financière à vos projets de territoire :

- Caen
- Rouen
- Nanterre
- Compiègne
- Châlons en Champagne
- Sens

Site internet AESN :

www.eau-seine-normandie.fr

ENSEMBLE
DONNONS
vie à l'eau

Agence de l'eau



eau
seine
NORMANDIE



Merci de votre attention

ENSEMBLE
DONNONS
vie à l'eau

Agence de l'eau