



17 ème forum des gestionnaires des espaces naturels Nantes 12/12/2011

Prévention des risques et intervention sur les milieux aquatiques



Joël GARREAU, Directeur Risques et Pollutions
Direction Energie Environnement Risques
Joel.garreau@nantesmetropole.fr





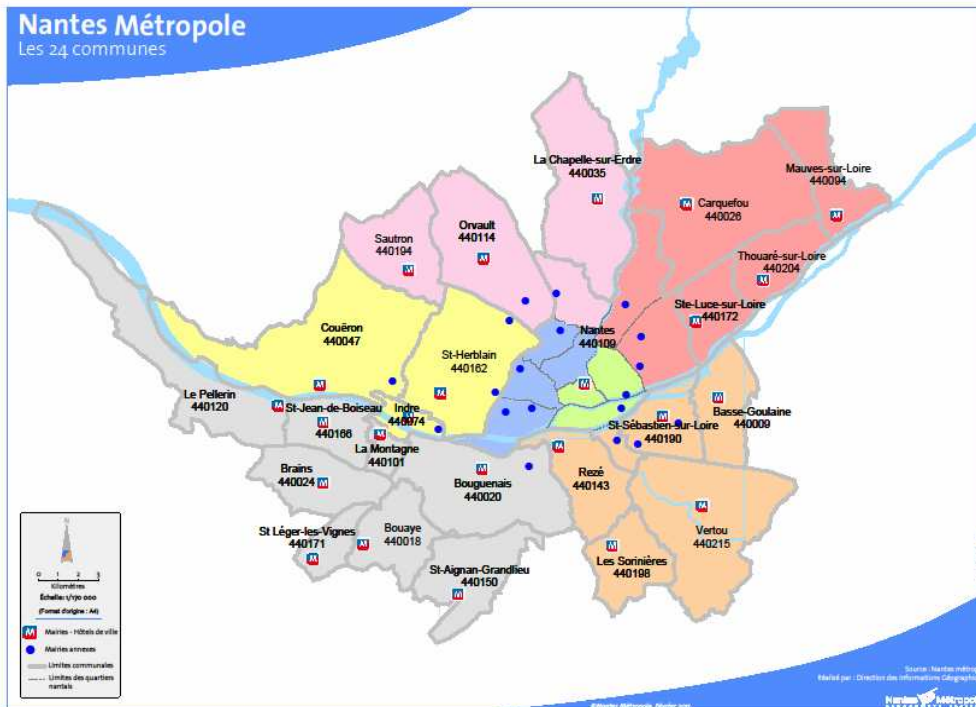
Nantes Métropole, l'une des 16 communautés urbaines françaises

Création : 1er janvier 2001

**Communauté urbaine
issue de la loi Chevènement de 1999.**

=> Transfert de nombreuses compétences

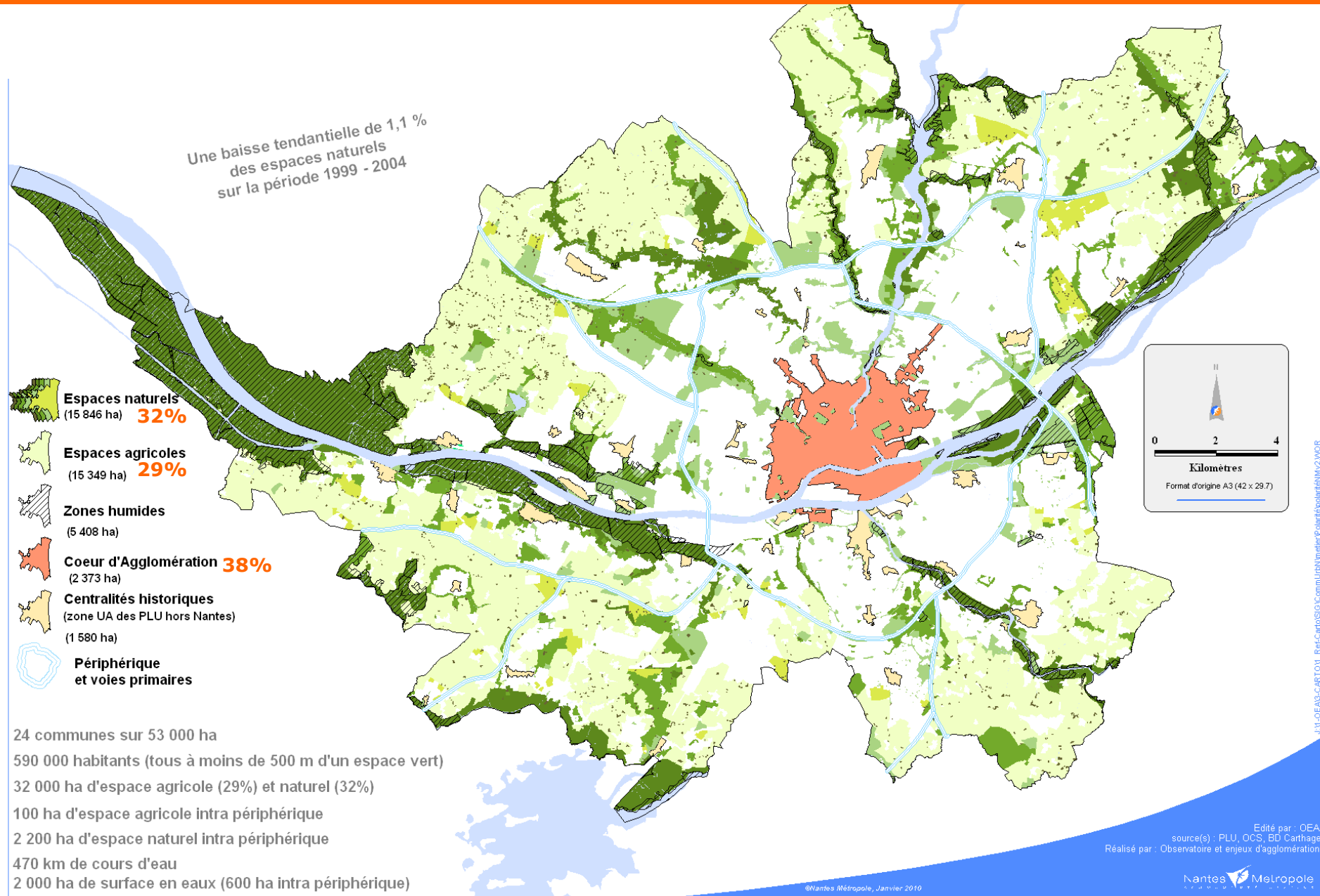
mis en œuvre dans des Politiques Publiques
déclinées en Plan d'Actions



- 24 communes
(de 290 000 à 1 160 habitants)
- 600 000 habitants
- 52 336 hectares
- 2600 agents,
- une organisation déconcentrée :
7 pôles de proximité et des
services centraux



Une agglomération verte et bleue





Prévention des risques et intervention sur les milieux aquatiques ?



- = résultat de l'articulation *partenariale* de plusieurs politiques publiques :
- « Neptune », la politique de l'eau à Nantes Métropole,
 - « Le plan local de prévention des risques et pollutions », une politique volontariste de NM,
 - L'aménagement durable du territoire, les politiques d'urbanisme, de développement économique, d'environnement, ...





Neptune – La politique de l'eau de NM

-Des programmes Neptune (contrats I, II et III) depuis 1990

- Une organisation optimisée des services publics

- Des actions sur le cycle de l'eau :

Restauration et valorisation des milieux aquatiques

Eau potable

Assainissement (eaux usées et eaux pluviales)



2011, PP EAU = NEPTUNE IV

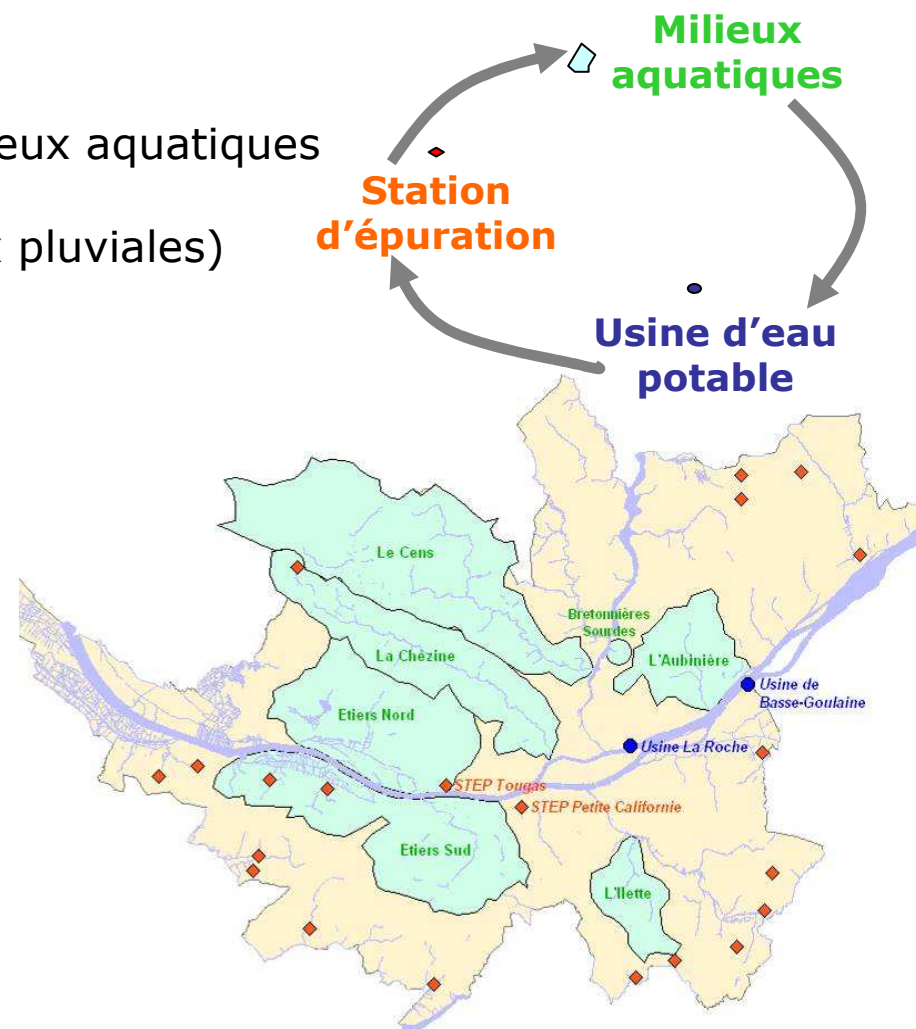
Eau potable

Assainissement

Eaux usées

Eaux pluviales

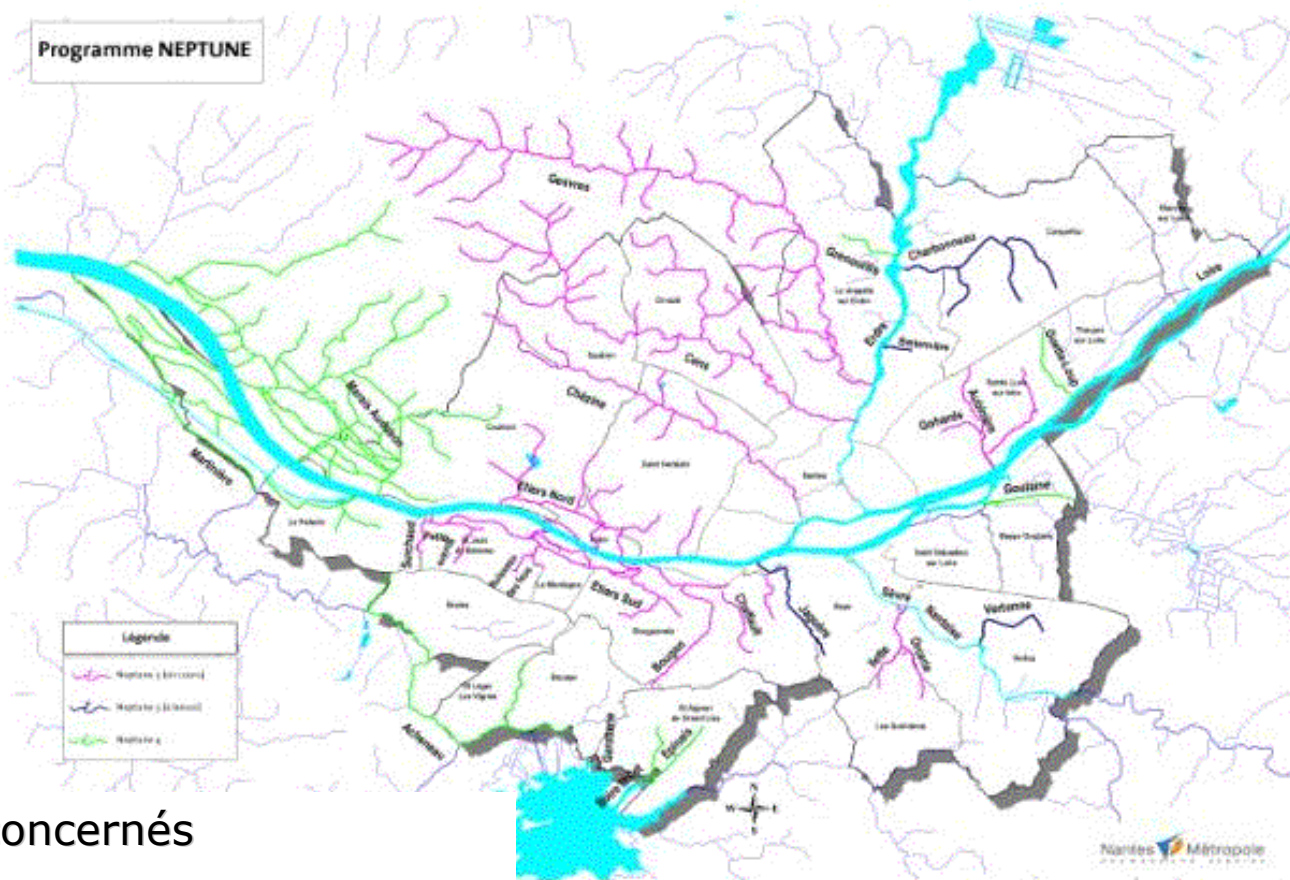
Milieux aquatiques





Le Programme Neptune

... il s'attache notamment à la restauration hydro-écologique et piscicole des cours d'eau et milieux humides associés et s'inscrit dans les objectifs du **SDAGE Loire Bretagne 2010-2015**.

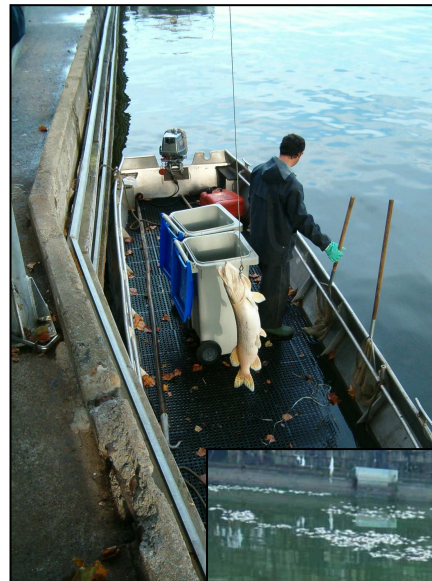


10 bassins versants sont concernés
+ 60 cours d'eau, soit environ 250 km



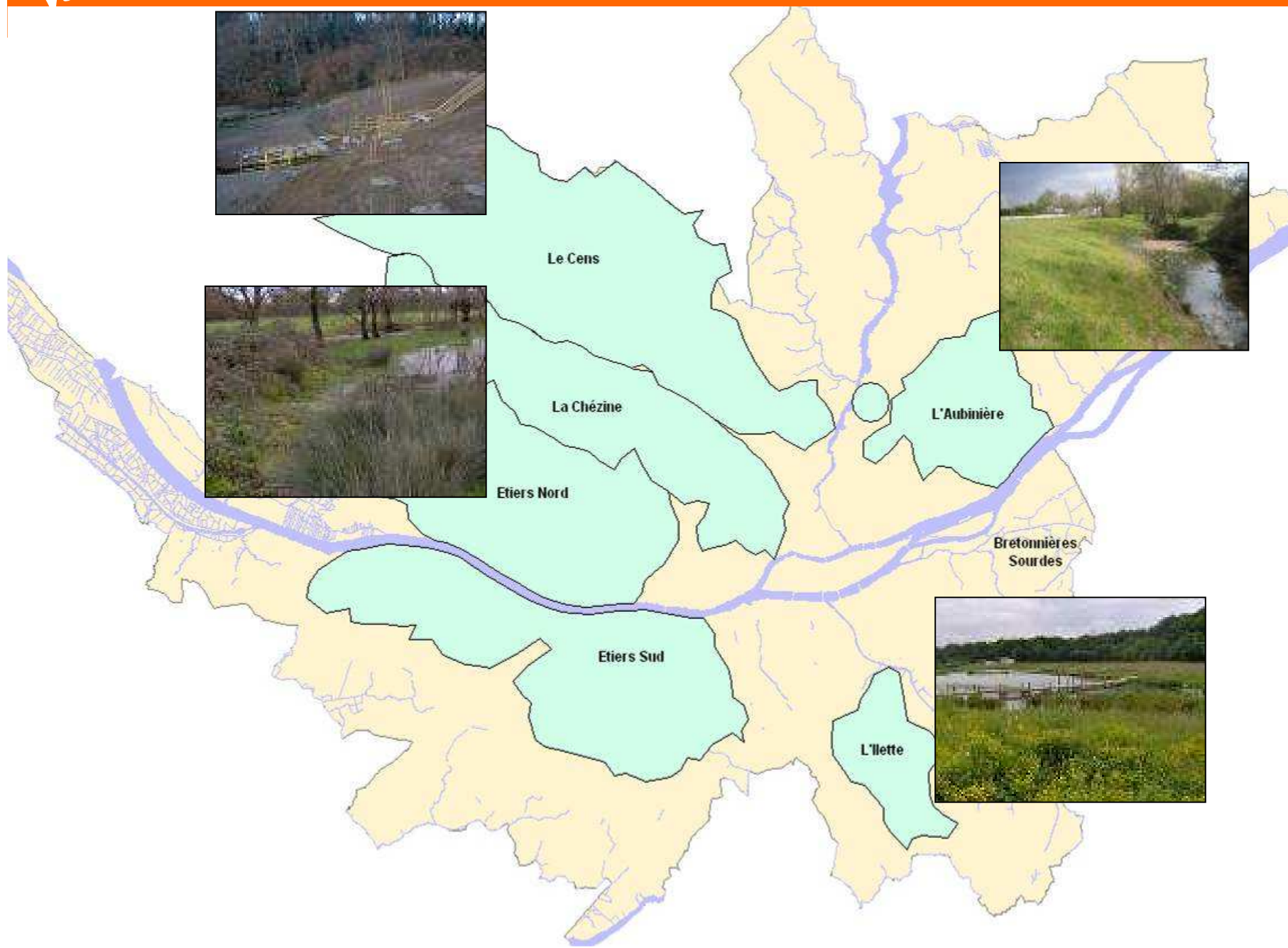
... avec des objectifs concernant la réduction des pollutions

- Réduire la pollution par les nitrates
- Réduire la pollution organique
- Maîtriser la pollution par les pesticides
- Maîtriser les pollutions diffuses dues aux substances dangereuses

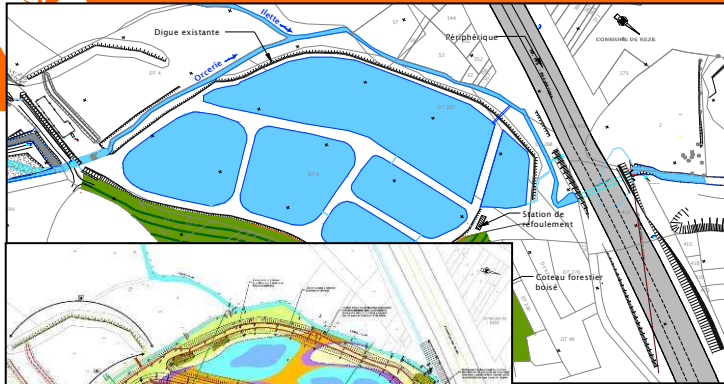




... des démarches par bassin versant...



Exemples



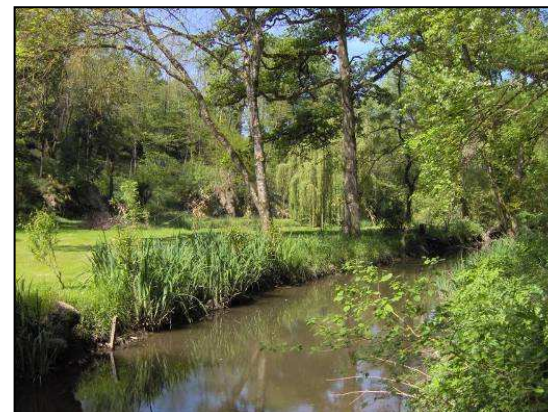
Aubinière



Ilette

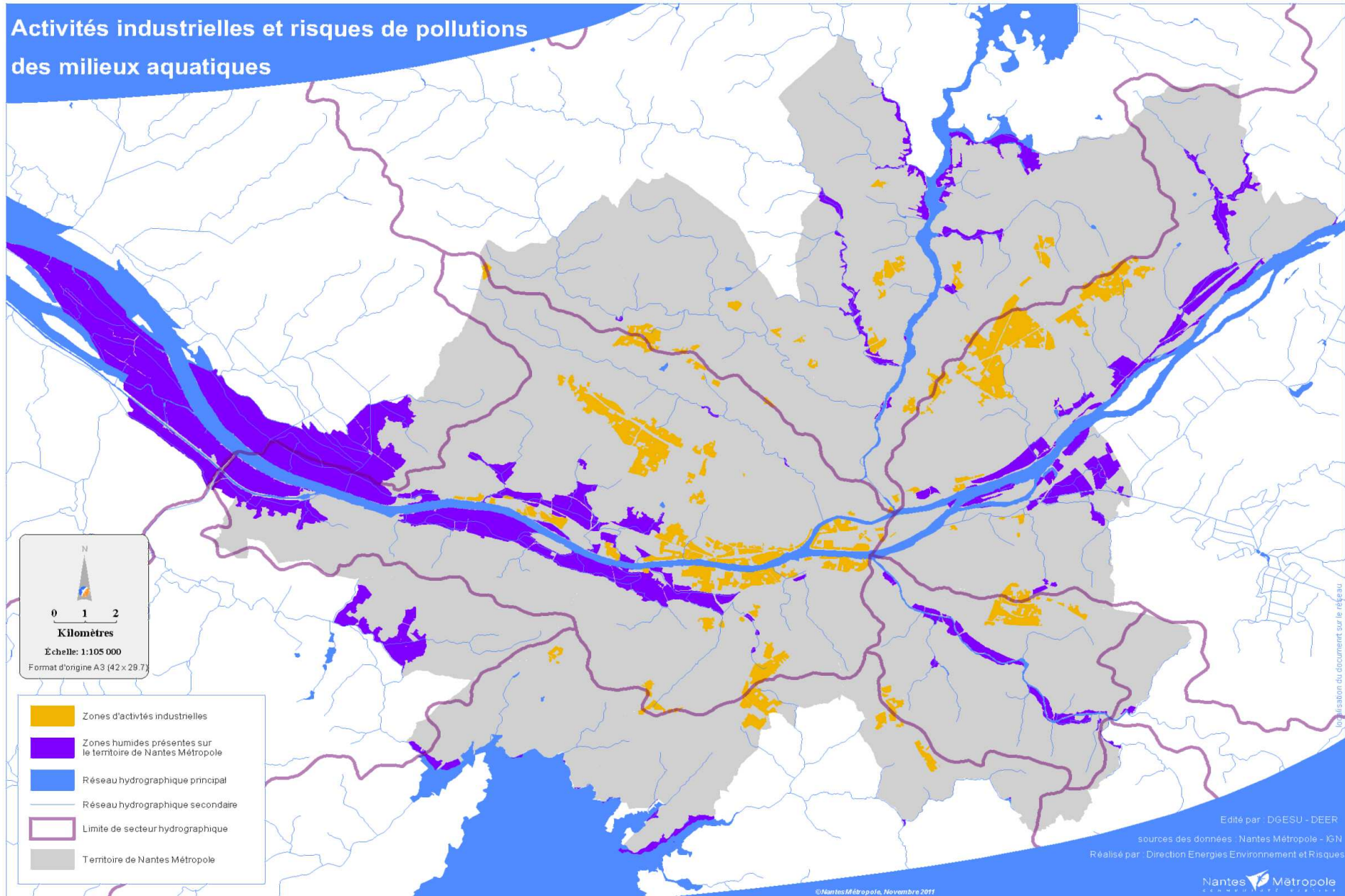


Cens





Activités industrielles et risques de pollutions





Une réponse opérationnelle : la COPR



=> Une « boîte à outils »,
dédiée à la lutte contre les
pollutions accidentelles
et à la prévention des
risques environnementaux
(localisée au CIS Nantes Centre)



La COPR, Cellule Opérationnelle de Prévention des Risques ?

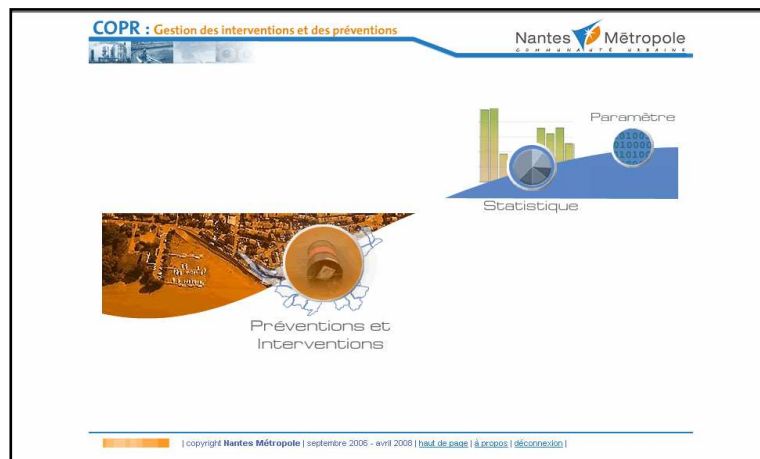
2 missions essentielles :

=> **Interventions sur pollutions et accidents environnementaux** : (150 à 200/an)

- prise en charge sans délai des mesures d'urgence, recherches et enquêtes (collaboration étroite avec services de secours et de l'Etat)
- application depuis 1975 du principe pollueur-payeur.

=> **Prévention** :

- au moyen de visites systématiques d'entreprises et zones d'activités (250/an)
- recueil, entretien et partage des informations collectées :



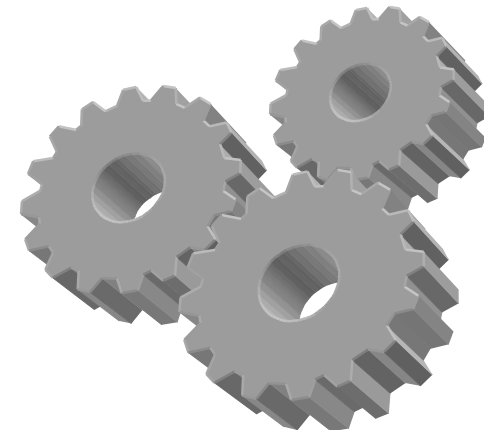
Alimentation et entretien d'une base de données recueillant depuis 1992:

- toutes les fiches préventives
- toutes les interventions effectuées



Des partenariats novateurs pour un traitement " pragmatique " **des situations :**

- Avec le **SDIS 44** pour assistance et intervention sur le territoire départemental
- Avec **l'État** par la mise à disposition de la DREAL d'un agent pour connexion avec le champ réglementaire des Installations Classées pour la Protection de l'Environnement (ICPE).





La COPR, les moyens ?

Humains :

- 4 Agents "opérationnels" ingénieur et techniciens
- 1 Agent mis à disposition de l'État en qualité d'Inspecteur des ICPE
- 1 Agent à profil administratif

Réglementaires :

- Agrément, commissionnement et assermentation :
 - code de l'environnement
 - code de la santé publique

Techniques :

- 2 véhicules d'interventions équipés
- matériels de détections, mesures, analyses et prélèvement embarqués
- financement et gestion d'un stock conséquent de consommables pour les interventions d'urgence mis à disposition du SDIS et engagés sur engins spécifiques.
- un marché 7j/7 24h/24 pour l'emploi de moyens lourds d'intervention sur tous produits et milieux.



La COPR en image





La COPR en image



Suite à la pollution d'un fossé et d'un ruisseau
Découverte de stockage « anarchique » de déchets



Après l'intervention
de la COPR

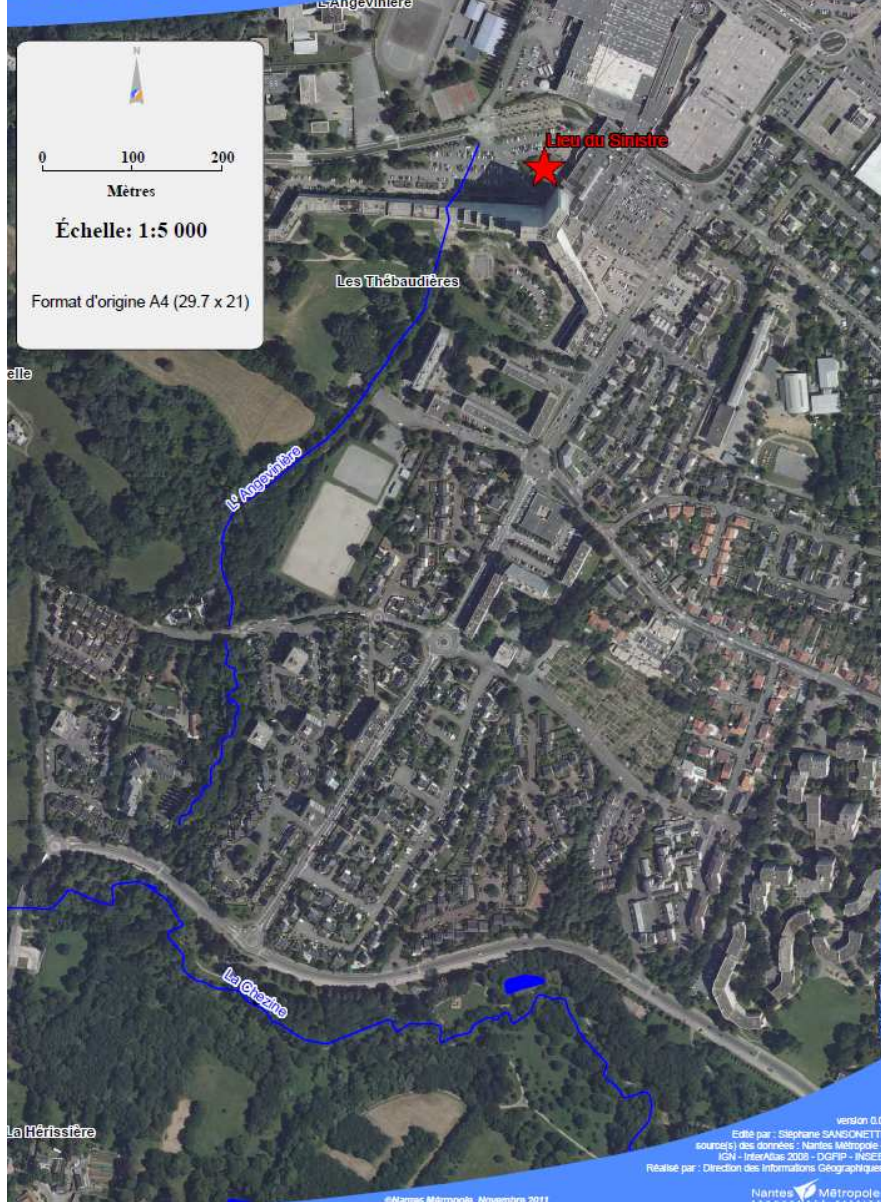




EXEMPLE D'INTERVENTION de la COPR

Jeudi 17 novembre 2011

Pollution PCB Bassins versants

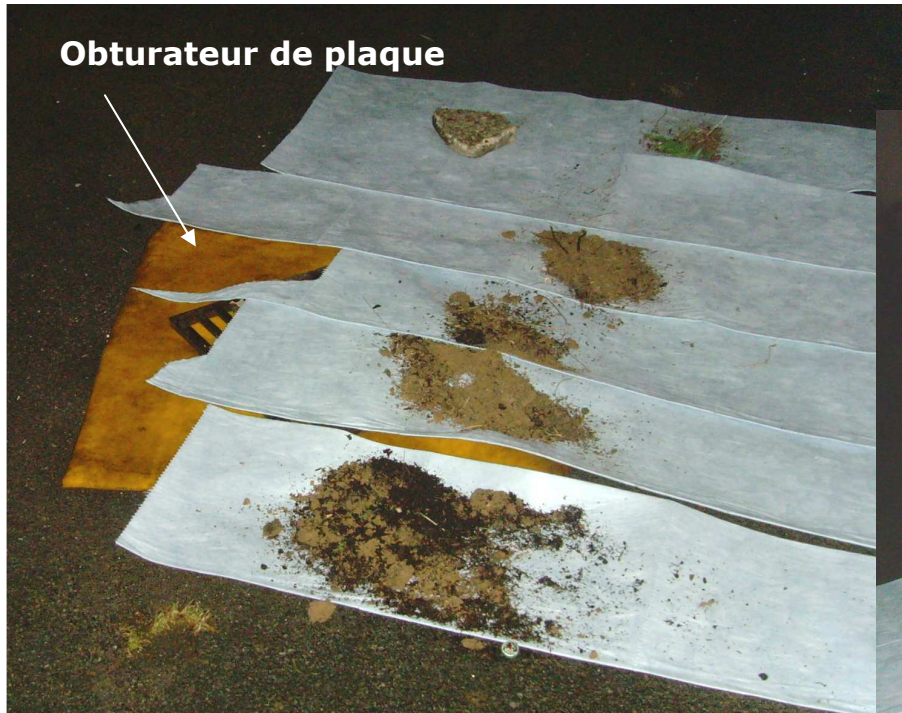


- Tentative de pillage d'un transformateur au PCB
- Ecoulement de 600 Kg d' « Askarel » dans les sols et vers le réseau Eaux Pluviales
- Enjeux : milieux naturels, ruisseaux et coulées vertes de l'Angevinière et de la Chézine





➤ **Première mesures conservatoires**





19h00 appel COPR par le SDIS

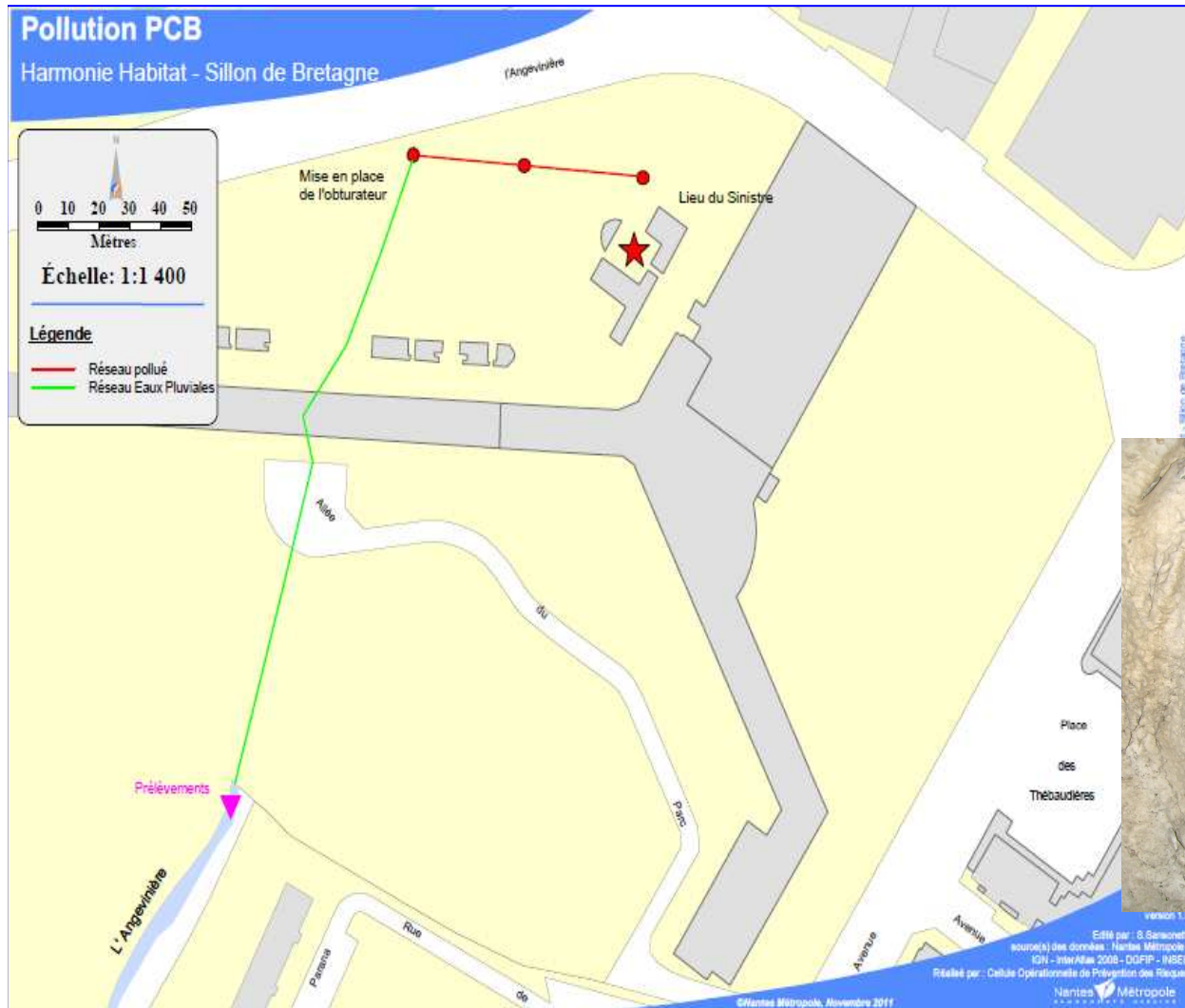
- Investigations dans le réseau, contrôle du milieu naturel





Pollution circonscrite à 22h00

➤ Isolement réseau contaminé par pose d'un obturateur





2ème jour, 18 novembre

- Présence Inspecteur des ICPE



➤ Terrassement pour traitement à la source PCB stockés dans les sols les plus imprégnés





Evacuation des terres polluées



- Curage réseaux et pompage résidus récupérables





Relevage et enlèvement du transformateur



A 17h00 :

- Arrêté de mise en demeure rédigé, signé et notifié
- Maintien surveillance et obturation



Lundi 21 novembre matin

- Nouveau curage résidus restitués par imprégnation
- Prélèvement dans le milieu naturel pour validation fonctionnement mesures d'urgence





Mardi 22 novembre

- Définition protocole diagnostic
- enlèvement de l'obturateur
- mise en place du piège à PCB



Libre écoulement des
eaux pluviales



Siphon de collecte



Raccordement
pour pompage



Jours suivants...

- Surveillance
- Pompage
- Procédure administrative
- ...



Institut Départemental
d'Analyse et de Conseil

IDAC

BP 52703 - 44327 Nantes Cedex 3

Tél. 02 51 85 44 44 - Fax 02 51 85 44 50 www.idac.fr

Rapport d'analyse n° : D111102917

COPR
5 rue Vasco de Gama
44923 NANTES CEDEX 9

Imprimé le : 01/12/2011 Date enregistrement 21/11/2011



Echantillon n° : SED003741

Référence client : Sédiments (SED_DIV)

Descriptif : RUISSEAU DE L'ANGEVINIERE - VAL SILLON

Prélevé le : 21/11/2011

Analyses	Résultats / brut	Unités / / sec (MS)	Spécifications	Références méthodes	Types méthodes	Limite de Quantification
* PCB n°153		1 045µg/kg		XP X33-012	GC/MS/(MS)	10
* PCB n°180		1 136µg/kg		XP X33-012	GC/MS/(MS)	10
* Somme des PCB		3 585µg/kg	<= 680		Calcul	

Approuvé le 01/12/2011 par Christian FRAISSE Resp. Labo. Chimie Environnement-Santé



Merci de votre attention