



Biodiversité et DFCI

Forum des gestionnaires 2011

LES COMMUNES DU PARC NATUREL REGIONAL DES ALPILLES

-  Périimètre du Parc
-  Communes du Parc



Un territoire forestier diversifié

- La grande pinède



Un territoire forestier diversifié

- Les garrigues et taillis souvent médiocres









Parsons, E. & B. 2010



INTERET
PREVENTION
INCENDIE



Réhabilitation et maintien
des milieux ouverts

Intérêt pour les paysages



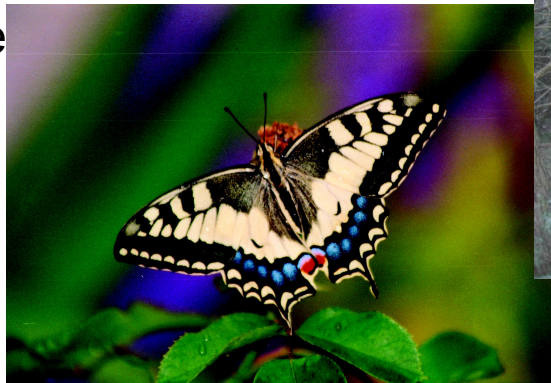
Intérêt pour l'élevage



Intérêt pour la chasse



Inté



Un fait marquant

- Des incendies « catastrophes » (1989, 1999, 2003, 2005...)
- Un enjeu de sécurité majeur pour les biens et les personnes, sans oublier le « désastre écologique » (homogénéisation des milieux, mortalité, érosion etc.)



Un motif premier de gestion: la PFCI

- Notamment, un PIDAF avec plusieurs centaines de milliers d'euros de travaux chaque année
- Quelques coupes et travaux d'améliorations sylvicoles



Un territoire sous pression

- 2 millions de personnes à moins d'une heure de voiture
- Des sites touristiques majeurs
- Une multitude d'accès à l'espace naturel (freq° motor.)
- Certains milieux encore « sauvages »



Enjeux biodiversité / interventions DFCI

- Adaptation des travaux dans le cas des coupes rases traitement des taillis ?
evitement des travaux DFCI dans les taillis bien venant ?



- Adaptation des travaux dans les ripisylves



Enjeux biodiversité / interventions DFCI

- Sélectivité des travaux et calendriers de travaux



Enjeux biodiversité / interventions DFCI

- Sélectivité des travaux et calendriers de travaux (2)



© Yoram Shpirer
www.oiseaux.net

Circus alpestris - Blanc
Circus cyaneus - Faucon

Enjeux biodiversité / interventions DFCI

- Sélectivité des travaux et calendriers de travaux (2)



Changement de vocation d'une partie de l'espace dit « forestier »

- De zones forestières très sensibles aux incendies, issues de la déprise, peu productives



- Vers des mosaïques ouvertes riches en biodiversité, faisant office de coupes feux, intéressantes pour le pastoralisme, pour la chasse, pour les paysages ...





- Intervention très forte dans les pins : passage de 500 à 1000 brins à l'ha à 100 brins à l'ha (objectifs DFCl et écologie / gestion classique du pin)
- Travaux soignés de coupe et de broyage pour préserver le sous bois de chênes, de genévriers et de feuillus
 - Réalisation des travaux en dehors des périodes de nidification 15 mars – 15 juin pour les secteurs Natura 2000
- Suivi appuyé par le maître d'oeuvre : 1 passage tous les deux jours en moyenne

Appui à l'eco-pastoralisme

- Vie locale, PFCI, paysage, chasse, biodiversité...



Animation et sensibilisation en faveur d'une intégration environnementale des travaux

Partenariats et conventionnements :

- CRPF : psg, échange données
- ONF : doc amgt, échange données
- Forestiers Sapeurs : programmation
- Service Route du Conseil Général : programmation
- SDIS : discussion, intégration
- Coopérative Provence Forêt : allers retours

- Un rôle de « centralisation des opérations forestières » à faire aboutir
- Les attendus d'une Charte Forestière de Territoire

Questions d'avenir

- Convergence Demande sociale / biodiversité et paysage
-> qualité (Labelisation, PEFC ?)
- Evolution listes N2000
- Coordination des acteurs, centralisation des opérations
- Mobilisation autour du prospectif (bois énergie, bois d'œuvre, services rendus, puits de carbone etc.)
- Sortir d'une gouvernance entre « enclume et marteau »



Quand le top down percute le bottom up !

www.qualigouv.eu

Des enjeux forêts biodiversité à relativiser ?

