

18<sup>ème</sup> FORUM DES GESTIONNAIRES

Les suivis écologiques :

quelle contribution à la gestion et l'évaluation de la biodiversité ?

---



## Le protocole STOC dans les réserves naturelles: retour sur 10 ans de suivi

Par Robin Marguier (Chargé de mission scientifique, RNF)

Michel Chantereau (Référént protocole STOC RNF, Gestionnaire RNN de Saint-Mesmin),  
Frédéric Jiguet (Directeur du CRBPO) - Vincent Devictor (CNRS)



Atelier technique des  
**ESPACES NATURELS**

Le réseau des professionnels de la nature

# Objectifs:

---

- Observatoire du patrimoine naturel des réserves naturelles
- Évaluer l'évolution des effectifs d'espèces nicheuses communes
- Mesurer l'impact de la gestion sur l'avifaune
- Mettre en évidence un « effet réserves »

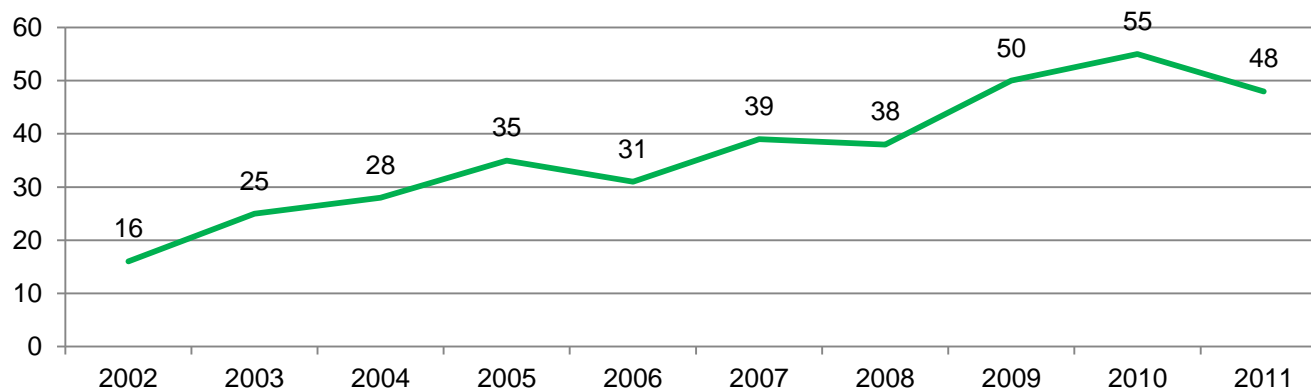


Atelier technique des  
**ESPACES NATURELS**  
Le réseau des professionnels de la nature

# Le protocole STOC dans les réserves naturelles

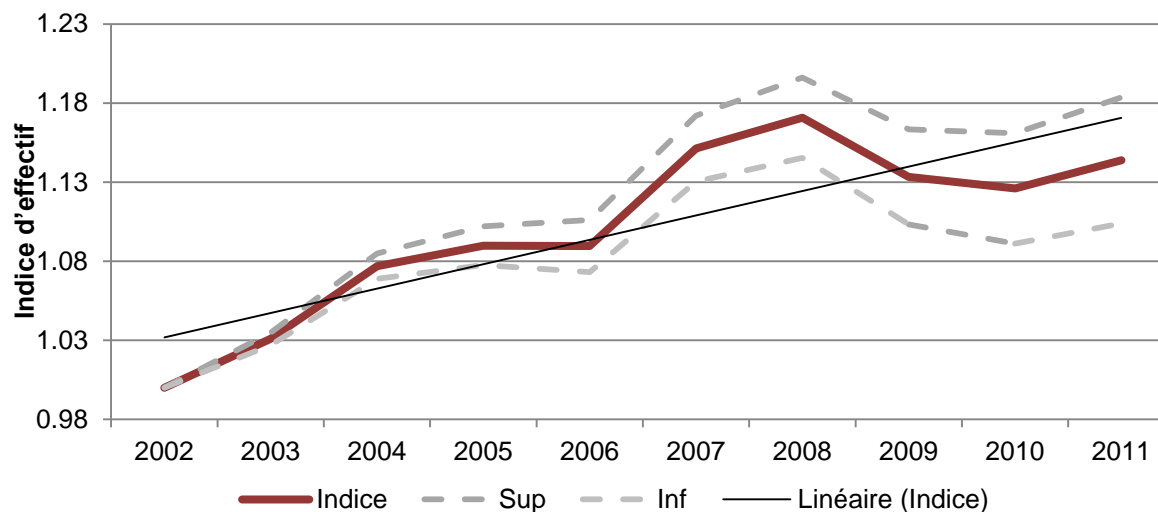
Réserves naturelles: 63 réserves différentes ont participé à ce protocole.

Nombre de réserves naturelles participant au protocole STOC



# Tendance globale

222 espèces: + 13,7% ( $W_{df=1} = 13,27$  ;  $p = 0,0003$ )



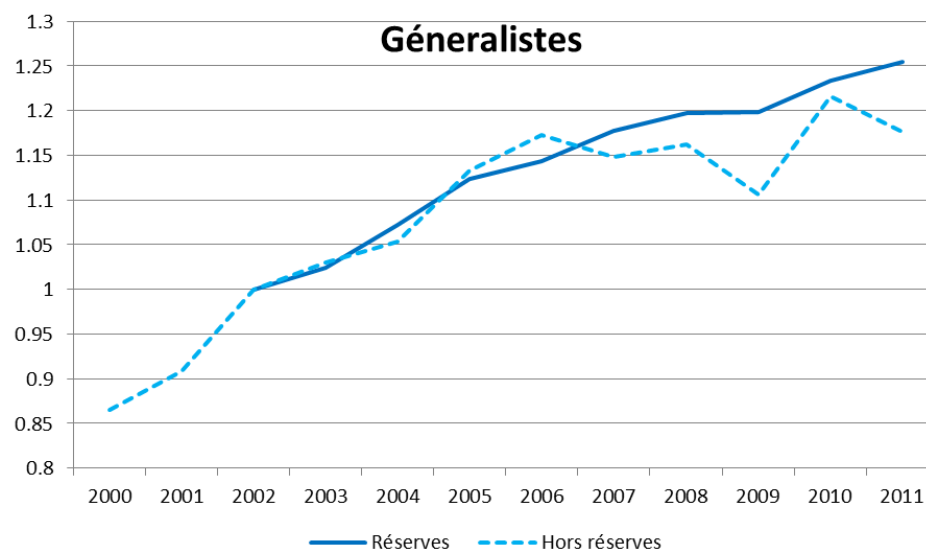
## Comparaison avec données CRBPO: (154 espèces)

Tendance plus marquée dans les réserves naturelles (Estimate = 0.04,  $t_{\alpha=0,05}$  ;  $df=3075=4,974$ ,  $p<0.001$ )

# Tendance des groupes indicateurs

## Généralistes:

En augmentation : **+ 25%** ( $W_{df=1}=38$  ;  $p < 0.01$ )



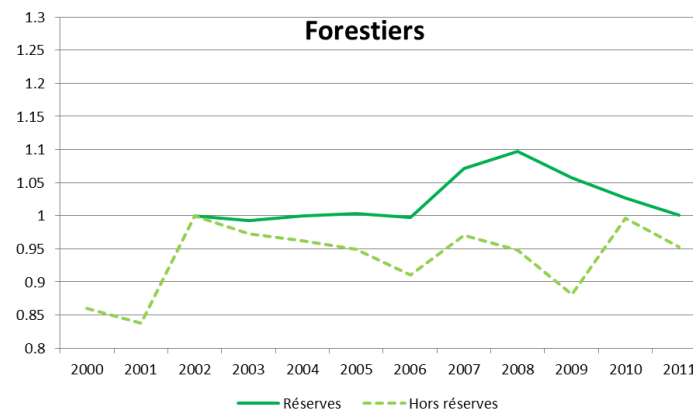
Tendance similaire dans les deux réseaux (Estimate = -0.001,  $t_{\alpha=0,05}$   
;  $df=275=0.244$ ,  $p=0.807$ )

# Tendance des groupes indicateurs

## **Spécialistes Forêts:**

Stable : + 5% ( $W_{df=1}=1.13$  ;  $p= 0.28$ )

Tendance plus marquée dans les réserves naturelles (Estimate = 0,04,  $t_{\alpha=0,05}$  ;  $df=355=5,309$ ,  $p<0,001$ )



# Tendance des groupes indicateurs

## Spécialistes Forêts:

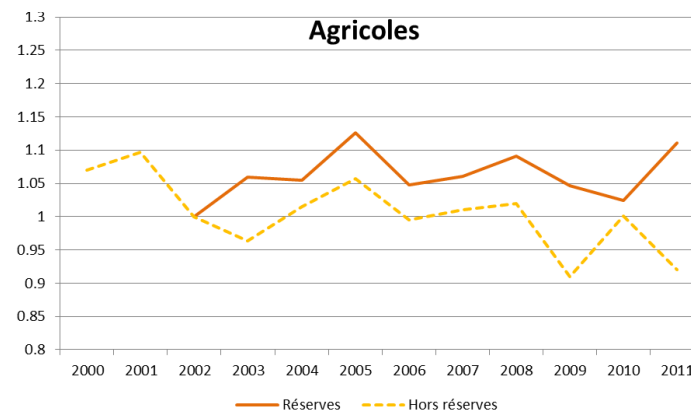
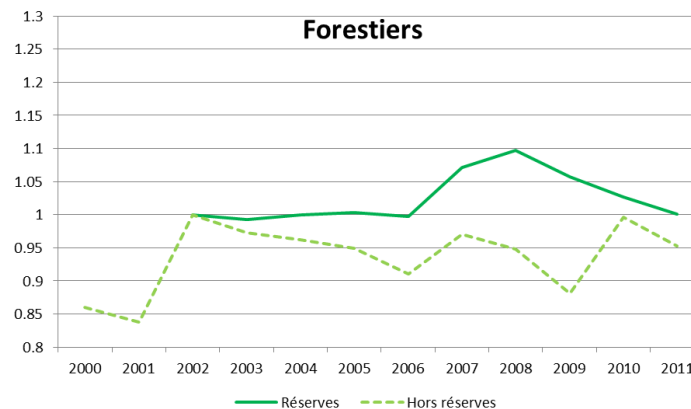
Stable : + 5% ( $W_{df=1}=1.13$  ;  $p=0.28$ )

Tendance plus marquée dans les réserves naturelles (Estimate = 0,04,  $t_{\alpha=0,05}$  ;  $df=355=5,309$ ,  $p<0,001$ )

## Spécialistes Agricoles:

Stable : + 3% ( $W_{df=1}=0.26$  ;  $p=0.61$ )

Tendance plus marquée dans les réserves naturelles (Estimate = 0,073,  $t_{\alpha=0,05}$  ;  $df=355=2,673$ ,  $p=0,007$ )



Atelier technique des  
**ESPACES NATURELS**  
Le réseau des professionnels de la nature

# Conclusion

---

- Effectifs en hausse dans les réserves naturelles
- Progression des généralistes
- Maintien des espèces spécialisées
- Résilience plus forte ?



Atelier technique des  
**ESPACES NATURELS**

Le réseau des professionnels de la nature



# Merci de votre attention...

---



D. Aubonnet