



## Moderniser & Simplifier

# les plans de gestion d'espaces naturels

Articuler tableau de bord des AMP et plan de gestion des RN



ACTEURS

TERRITOIRES

ESPACES

NATURELS

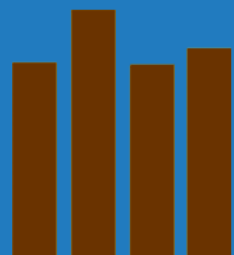
## Guide méthodologique en rénovation

Replacer l'évaluation au cœur de la gestion.

- Etre en mesure d'évaluer l'efficacité de la gestion
- Favoriser une gestion adaptative
- Faciliter le rapportage à diverses échelles

Accompagner le changement

- Travail test avec des RN marines (sites pilotes)



## Un défi à relever

### Moderniser

- Le tableau de bord au cœur du plan de gestion...
  - Cibler l'essentiel (responsabilités / enjeux)
  - Rendre les objectifs obligatoirement mesurables
  - Construire des indicateurs
  - Garantir les dispositifs de suivi



### Simplifier

- ...tout en facilitant le travail du gestionnaire
  - Alléger la rédaction des plans de gestion
  - Faciliter les mises à jour
  - Sortir plus rapidement des bilans
  - Mieux communiquer sur les résultats





## Nouvelle méthode à construire

Rassembler les outils  
de planification, de suivi  
et d'évaluation de la gestion

... utiliser l'existant !



## Créer du lien entre les étapes des outils existants



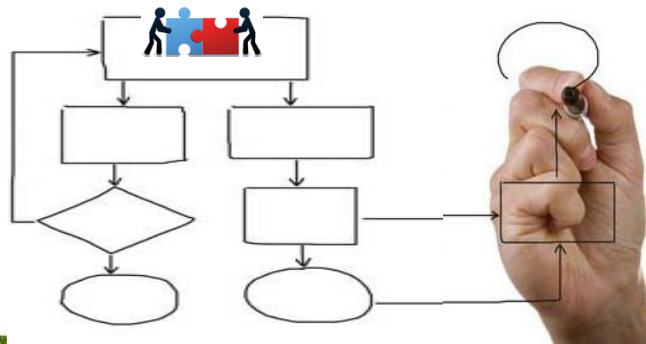
Trouver les synergies,  
Les points de convergence  
Utiliser les différences



- Les étapes du tableau de bord

- Finalités
- Indicateurs
- Dispositifs de suivi
  
- Outils de bancarisation
- Outils statistiques
- Version illustrée

Evaluation au cœur de la gestion

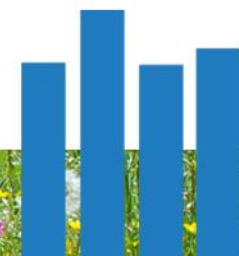
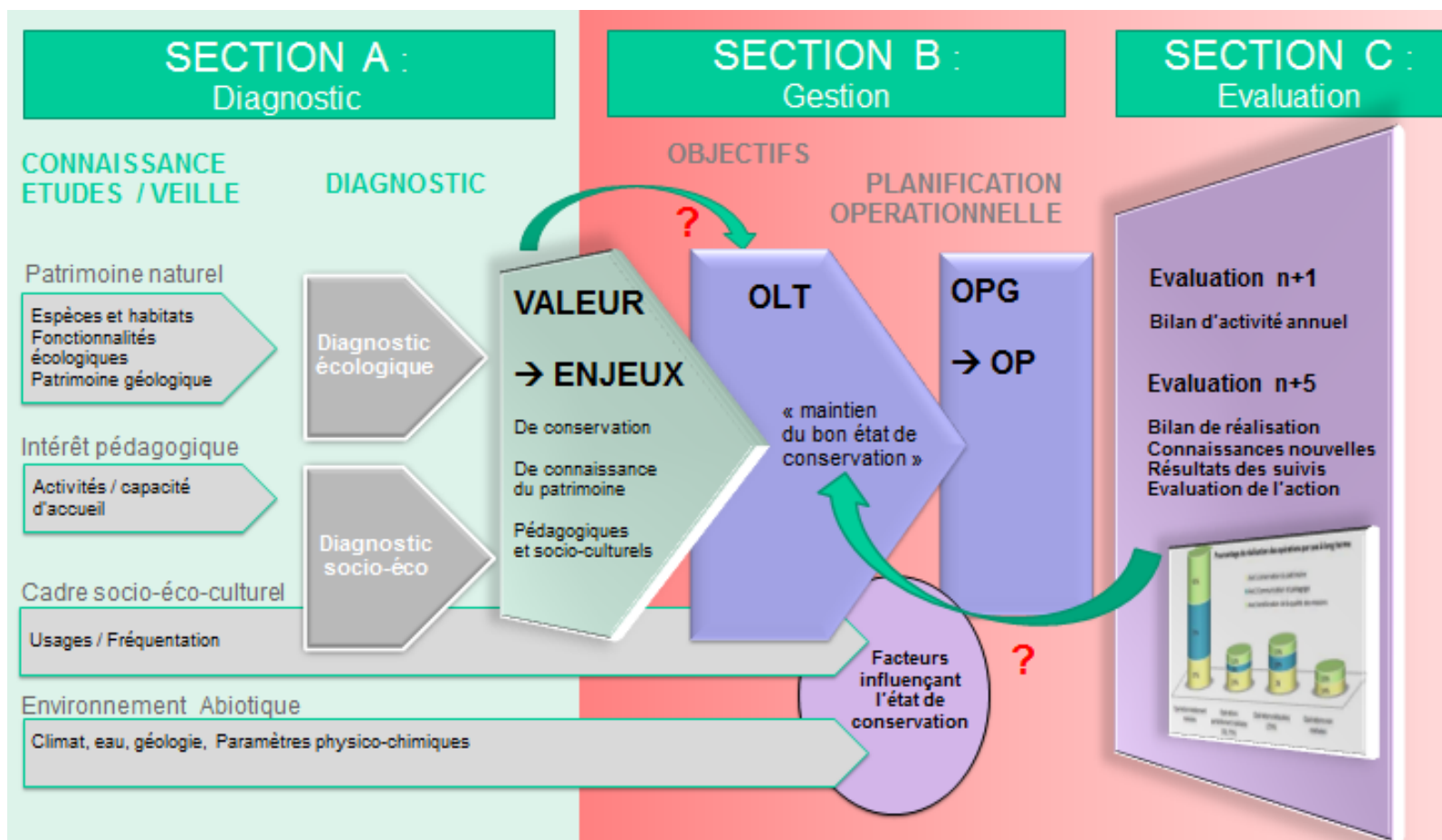


- Les étapes du plan de gestion

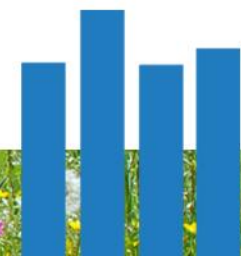
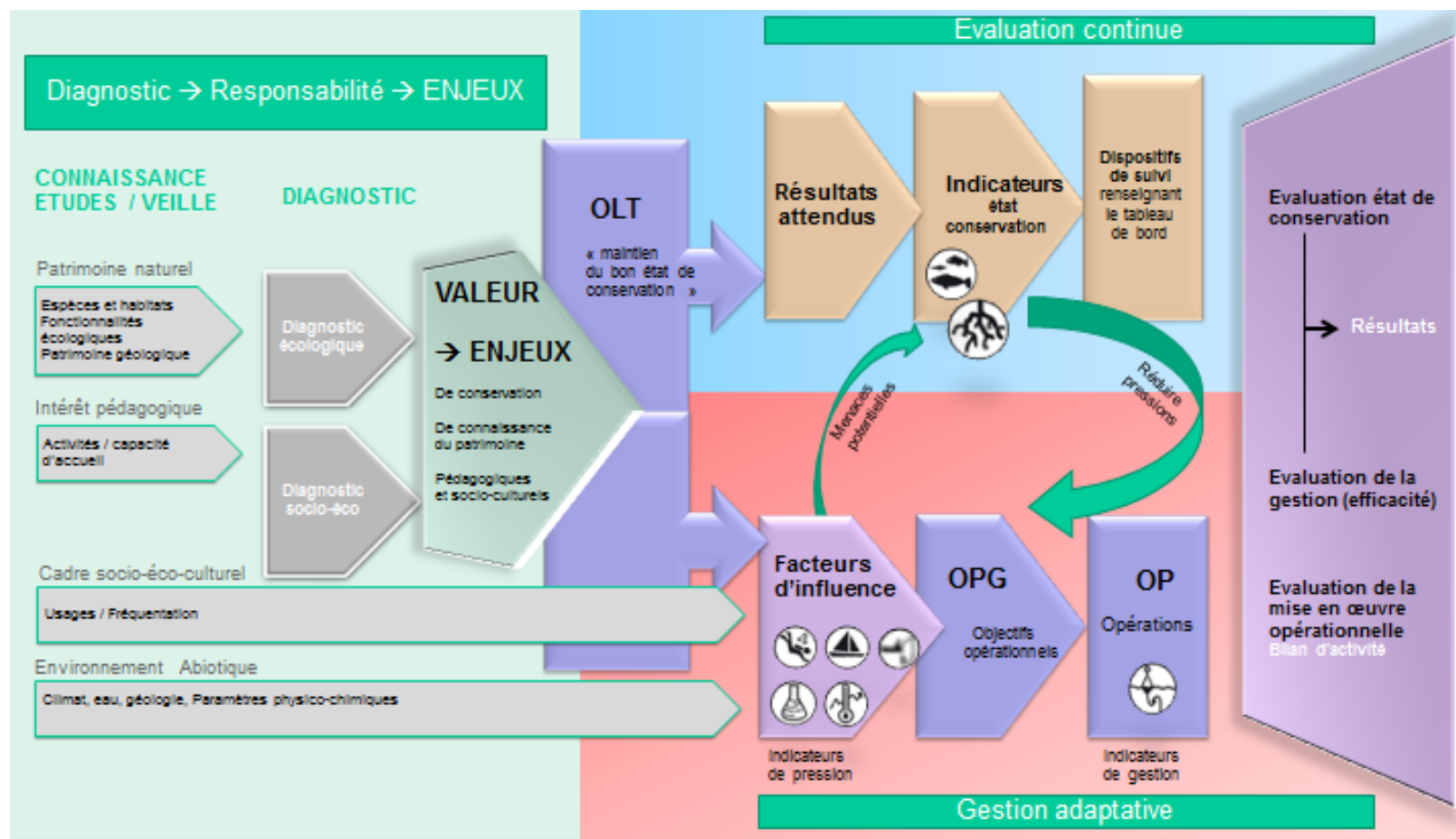
- Objectifs à long terme
- Facteurs d'influence
- Objectifs opérationnels
- Opérations (Actions)
  
- Serena

Evaluation *a posteriori*

## Les étapes du plan de gestion (version 2006)



## ... intégrant le tableau de bord (réflexion en cours)



# Un nouveau format de tableau

Un tableau unique pour chacun des enjeux de la RN intégrant la partie tableau de bord et la partie gestion opérationnelle

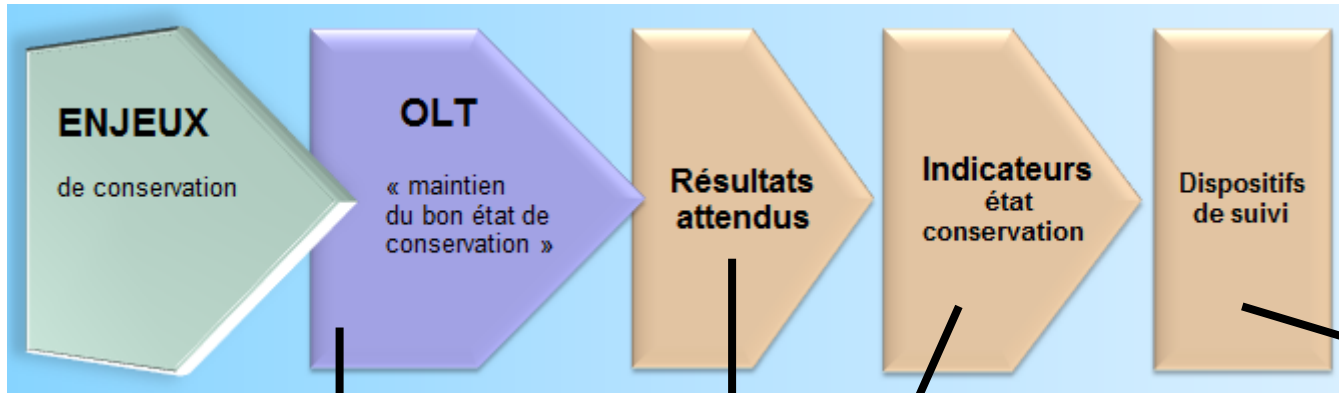
- Rendre incontournable l'expression des **enjeux** au regard des **responsabilités**
- Exprimer clairement le **niveau d'ambition** souhaité (résultats attendus) et le rendre **mesurable** à l'aide d'indicateurs (objectifs évaluables)

Engager le processus d'évaluation dès la rédaction du plan de gestion, en parallèle de la phase opérationnelle








# FORUM DES GESTIONNAIRES DES ESPACES NATURELS

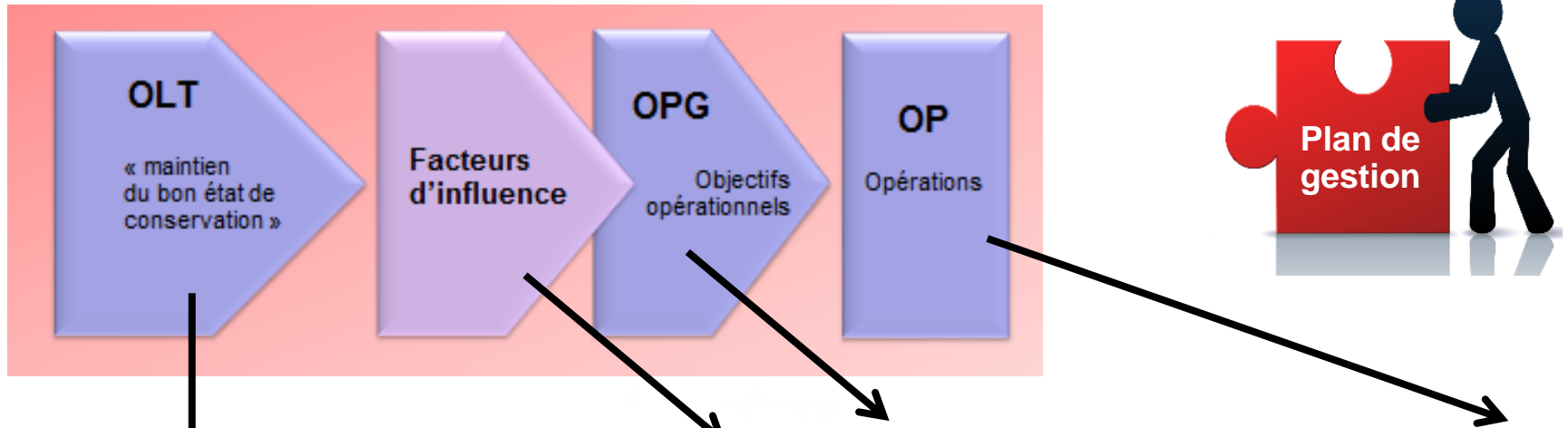


## ENJEU : CONSERVATION D'UN HABITAT D'INTÉRÊT COMMUNAUTAIRE : LE CORALLIGÈNE

OLT	Niveau d'exigence	Indicateurs d'état	Métriques	Grille de lecture (voir fiche indicateur)	Dispositifs de suivi
<b>Maintenir les fonds de coralligène dans un bon état de conservation</b> 	<b>EVALUATION ETAT</b>	<b>Structure</b> 1) Mesurer la concentration l'échantillon sur chaque habitat 2) L'abondance spatiale de coralligène visible	Superficie occupée par la famille Sphaeriales et la famille Scleractinia Profondeur limite inférieure d'occupation Complexité (variété de taille, abondance et profondeur) Impression de diversité (qualitative)	 	1E Réaliser une cartographie précise des fonds marins de la BRNCO pour mesurer l'étendue de la surface des habitats et qualité de l'habitat par rapport aux données L'Etat, mesurer l'abondance spatiale, abondance relative, l'abondance relative, etc. 2E Observer en bateau ou à l'aide de plongées en surface les sites BRNCO 3E Suivi à long terme des zones sensibles à l'habitat de coralligène (qualitatif, quantitatif)
		<b>Etat de santé</b> 1) Etat de santé de coralligène visible sur l'habitat (qualitatif) (échantillon) 2) Etat de santé de coralligène visible sur l'habitat (quantitatif) (échantillon)	Abondance relative (Carrillone, Sphaeriales) Abondance relative (Carrillone, Sphaeriales) Abondance relative (Carrillone, Sphaeriales) Abondance relative (Carrillone, Sphaeriales) Abondance relative (Carrillone, Sphaeriales) Abondance relative (Carrillone, Sphaeriales)		1E Suivi à long terme des zones sensibles à l'habitat de coralligène (qualitatif, quantitatif)
		3) Etat de santé de coralligène visible sur l'habitat (qualitatif) (échantillon)	Hauteur maximale des colonies (en mm) Diamètre des colonies (en mm) Nombre de branches Densité des colonies (nombre colonies/m²) Type de morphologie		1E Suivi à long terme des paramètres de coralligène de la BRNCO et sa participation à la conservation de l'habitat
		<b>Corail rouge</b> 1) Etat de santé de corail rouge visible sur l'habitat (qualitatif) (échantillon)	Densité Diamètre Type de morphologie Type de structure		1E Suivi à long terme des paramètres de corail rouge de la BRNCO et sa participation à la conservation de l'habitat
		<b>Gorgones</b> 1) Etat de santé de gorgone visible sur l'habitat (qualitatif) (échantillon)	Densité Diamètre Type de morphologie Type de structure		1E Suivi à long terme des paramètres de gorgones de la BRNCO et sa participation à la conservation de l'habitat
		<b>Brizoaires</b> 1) Etat de santé de brizoaire visible sur l'habitat (qualitatif) (échantillon)	Densité Diamètre Type de morphologie Type de structure		1E Suivi à long terme des paramètres de brizoaires de la BRNCO et sa participation à la conservation de l'habitat
<b>Spongiaires</b> 1) Etat de santé de spongiaire visible sur l'habitat (qualitatif) (échantillon)	Densité Diamètre Type de morphologie Type de structure	1E Suivi à long terme des paramètres de spongiaires de la BRNCO et sa participation à la conservation de l'habitat			
<b>Poissons</b> 1) Etat de santé de poisson visible sur l'habitat (qualitatif) (échantillon)	Densité Diamètre Type de morphologie Type de structure	1E Suivi à long terme des paramètres de poissons de la BRNCO et sa participation à la conservation de l'habitat			



# FORUM DES GESTIONNAIRES DES ESPACES NATURELS



Maintenir les fonds de coralligène dans un bon état de conservation

	Facteur d'influence	OPG	Résultat attendu	Indicateur Gestion		OP
GESTION	<b>Ancreage</b> 	<b>Vérifier 3</b> si que les ancrages des bateaux de plaisance ne dégradent pas le coralligène	> Le nombre de bateaux en ancrage dans la zone de coralligène > Pas de dégradations physiques constatées		Nombre de bateaux de mouillage enregistré dans la zone de coralligène Nombre de bateaux ancrés dans les zones autorisées sur le coralligène	SE Saici 3 long terme de ancrage dans la RHMCD TU Améliorer et maintenir la zone de mouillage enregistré
	<b>Pêche professionnelle (filets)</b> 	<b>Vérifier 3</b> si que l'efficacité de pêche professionnelle soit en adéquation avec la conservation du coralligène (sans réduire l'efficacité de pêche dans la zone de coralligène)	> Les pêcheurs professionnels ne sont pas autorisés à passer des filets dans la zone de coralligène > Pas de dégradations constatées sur les réseaux de coralligène		Nombre de filets utilisés sur les fonds de coralligène de la RHMCD Densité de pêche sur les fonds de coralligène de la RHMCD Effort de pêche en tonnes Densité de pêche en kg/m²	PO Faire évoluer la réglementation de la pêche professionnelle dans la RHMCD SE Mettre en place d'un règlement de pêche de pêche PO Contribuer au maintien de la zone de pêche PO Maintenir la réglementation de pêche en vigueur applicable au département des Pyrénées Orientales
	<b>Pêche récréative (ligne et encrage)</b> 	<b>S'assurer</b> que l'efficacité de pêche récréative soit durable et compatible avec la conservation des habitats et du réseau de la RHMCD	> Les pêcheurs récréatifs ne sont pas autorisés à pêcher dans les zones les plus sensibles > Le nombre de pêcheurs autorisés dans la zone de coralligène est de 0 maximum > Le bon usage de pêche récréative est surveillé par les services de la RHMCD > Le matériel de pêche est surveillé dans la RHMCD		Nombre d'autorisations de pêche récréative dans la zone de coralligène Densité de pêche sur les fonds de coralligène de la RHMCD Nombre de personnes autorisées	PO Faire évoluer la réglementation de la pêche récréative dans la RHMCD PI Sensibiliser les usagers
	<b>Plongée sous-marine (dégradation physique)</b> 	<b>Vérifier 3</b> si que les activités subaquatiques n'impactent pas les fonds de coralligène et les réseaux sables	> Le nombre de plongeurs autorisés est en adéquation avec la conservation du coralligène > Le profil de la plongée sous-marine marine est adapté par les équipes locales sur les fonds de coralligène de la RHMCD > Les activités de plongée de la RHMCD est surveillée > Tous les plongeurs en zone coralligène ont signé le charte de plongée et le respect		Niveau de satisfaction des plongeurs Plongée sous-marine Impact	SE Saici 3 long terme de l'impact physique de la plongée RE Identification des risques et les mesures sur le coralligène (suivi, protection, etc) Vérification sur le terrain
	<b>Qualité de l'eau</b> 	<b>Surveiller</b> la qualité de l'eau	> Elle ne peut être affectée ni par les pollutions locales ni par le coralligène		Qualité de l'eau	SE Corriger les résultats de qualité de l'eau en cas d'alerte de coralligène

# FORUM DES GESTIONNAIRES DES ESPACES NATURELS

OLT	Niveau d'évaluation	Indicateurs FSI-1	Indicateurs FSI-2	Grille de lecture (voir fiche individuelle)	Dépendance de suivi				
EVALUATION ETAT	> Indicateur de connaissance (évaluation préliminaire)	Score = /	Score = 1	Score = 2	Score = 3	Score = 4	Score = 5	00	Indicateur de connaissance (évaluation préliminaire)
	> Indicateur de gestion (évaluation préliminaire)	Score = /	Score = 1	Score = 2	Score = 3	Score = 4	Score = 5	00	Indicateur de gestion (évaluation préliminaire)
	> Indicateur de gestion (évaluation préliminaire)	Score = /	Score = 1	Score = 2	Score = 3	Score = 4	Score = 5	00	Indicateur de gestion (évaluation préliminaire)
	> Indicateur de gestion (évaluation préliminaire)	Score = /	Score = 1	Score = 2	Score = 3	Score = 4	Score = 5	00	Indicateur de gestion (évaluation préliminaire)
	> Indicateur de gestion (évaluation préliminaire)	Score = /	Score = 1	Score = 2	Score = 3	Score = 4	Score = 5	00	Indicateur de gestion (évaluation préliminaire)
	> Indicateur de gestion (évaluation préliminaire)	Score = /	Score = 1	Score = 2	Score = 3	Score = 4	Score = 5	00	Indicateur de gestion (évaluation préliminaire)
	> Indicateur de gestion (évaluation préliminaire)	Score = /	Score = 1	Score = 2	Score = 3	Score = 4	Score = 5	00	Indicateur de gestion (évaluation préliminaire)
	> Indicateur de gestion (évaluation préliminaire)	Score = /	Score = 1	Score = 2	Score = 3	Score = 4	Score = 5	00	Indicateur de gestion (évaluation préliminaire)
	> Indicateur de gestion (évaluation préliminaire)	Score = /	Score = 1	Score = 2	Score = 3	Score = 4	Score = 5	00	Indicateur de gestion (évaluation préliminaire)
	> Indicateur de gestion (évaluation préliminaire)	Score = /	Score = 1	Score = 2	Score = 3	Score = 4	Score = 5	00	Indicateur de gestion (évaluation préliminaire)
GESTION	Indicateur de gestion (évaluation préliminaire)	Score = /	Score = 1	Score = 2	Score = 3	Score = 4	Score = 5	00	Indicateur de gestion (évaluation préliminaire)
	Indicateur de gestion (évaluation préliminaire)	Score = /	Score = 1	Score = 2	Score = 3	Score = 4	Score = 5	00	Indicateur de gestion (évaluation préliminaire)
	Indicateur de gestion (évaluation préliminaire)	Score = /	Score = 1	Score = 2	Score = 3	Score = 4	Score = 5	00	Indicateur de gestion (évaluation préliminaire)
	Indicateur de gestion (évaluation préliminaire)	Score = /	Score = 1	Score = 2	Score = 3	Score = 4	Score = 5	00	Indicateur de gestion (évaluation préliminaire)
	Indicateur de gestion (évaluation préliminaire)	Score = /	Score = 1	Score = 2	Score = 3	Score = 4	Score = 5	00	Indicateur de gestion (évaluation préliminaire)
	Indicateur de gestion (évaluation préliminaire)	Score = /	Score = 1	Score = 2	Score = 3	Score = 4	Score = 5	00	Indicateur de gestion (évaluation préliminaire)
	Indicateur de gestion (évaluation préliminaire)	Score = /	Score = 1	Score = 2	Score = 3	Score = 4	Score = 5	00	Indicateur de gestion (évaluation préliminaire)
	Indicateur de gestion (évaluation préliminaire)	Score = /	Score = 1	Score = 2	Score = 3	Score = 4	Score = 5	00	Indicateur de gestion (évaluation préliminaire)
	Indicateur de gestion (évaluation préliminaire)	Score = /	Score = 1	Score = 2	Score = 3	Score = 4	Score = 5	00	Indicateur de gestion (évaluation préliminaire)
	Indicateur de gestion (évaluation préliminaire)	Score = /	Score = 1	Score = 2	Score = 3	Score = 4	Score = 5	00	Indicateur de gestion (évaluation préliminaire)

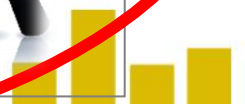
## La partie évaluative



## La partie opérationnelle






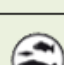
Maintenir les fonds de surveillance de la RBMCD dans un bon état de conservation et assurer leur rôle fonctionnel





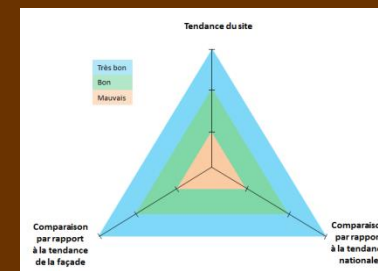
## Des indicateurs à construire

### Construire une grille de lecture / définir des seuils

	<p>Nombre de zones (en m<sup>2</sup>)</p> <p>État de santé</p> <p>État de santé (par zone en m<sup>2</sup>)</p> <p>État de santé</p> <p>État de santé</p>
	<p>État de santé</p> <p>État de santé (par zone en m<sup>2</sup>)</p> <p>État de santé</p> <p>État de santé</p>
	<p>État de santé</p> <p>État de santé</p> <p>État de santé</p>
	<p>État de santé</p> <p>État de santé</p> <p>État de santé</p>

Code couleur :	Score =/	Score =1	Score =2	Score =3	Score =4	Score =5
Interprétation :	Indéterminé	Très mauvais	Mauvais	Moyen	Bon	Très bon
Actions :	Nécessité de compléments d'étude	Action radicale	Nécessite une action soutenue	Commence à motiver une nouvelle action	Maintien des actions en cours	Idéal du gestionnaire

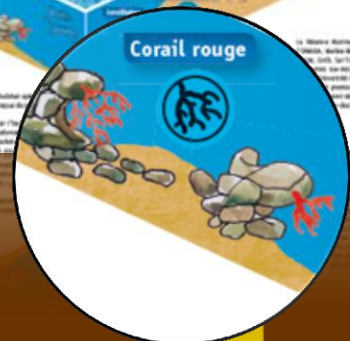
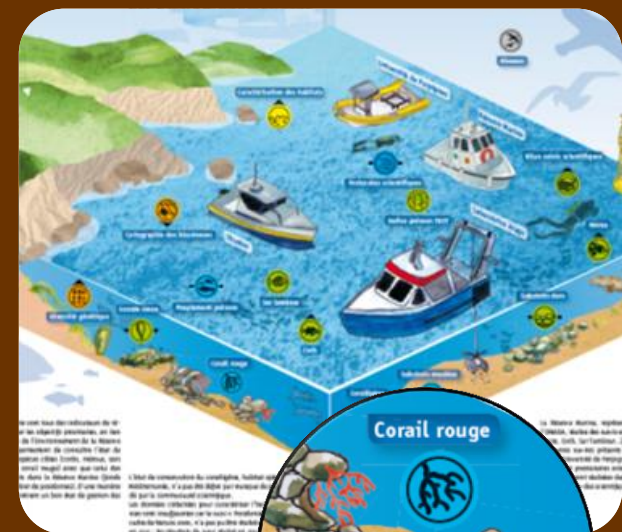
- A réaliser dans les premières années du plan de gestion.
- Travail étroit avec conseil scientifique de la RN et autres partenaires scientifiques.
- Se rattacher à des dispositifs de suivis communs (réflexions en cours sur les limicoles côtiers, à venir sur les prés salés).
- Intégrer les indicateurs nationaux (DCSMM ...)



## Un atout pour la gestion

Un plan de gestion en capacité de répondre à l'évaluation des politiques publiques

- Recentrage sur les priorités
- Affichage clair des engagements
- Evaluation de l'état de conservation
- Mise en évidence des lacunes de connaissance
- Sécurisation des suivis dédiés aux indicateurs
- Simplification et homogénéisation du rapport d'évaluation
- Meilleure visibilité et partage des résultats
- Renforcement des échanges
- Réorientation de l'action

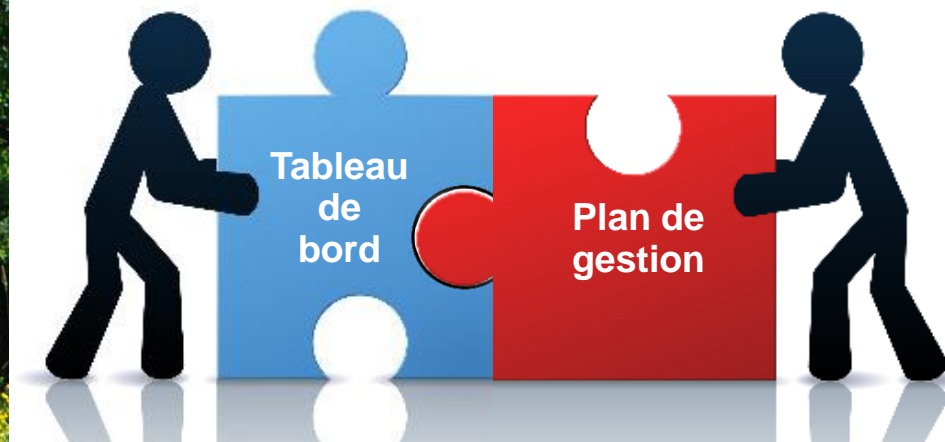




# Moderniser & Simplifier

# les plans de gestion d'espaces naturels

Merci de votre attention



ACTEURS

TERRITOIRES

ESPACES

NATURELS