



# Moderniser & Simplifier

# les plans de gestion d'espaces naturels

Des méthodes et des outils pour améliorer la gouvernance dans la réalisation  
des plans de gestion



ACTEURS

TERRITOIRES

ESPACES

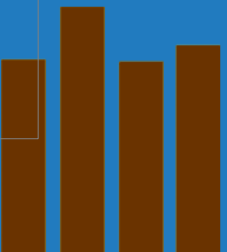
NATURELS

## Des plans de gestion « nouvelle génération »

**Des nouvelles dimensions à intégrer :** naturalité, réseau de sites, rôle sociétal des sites, évaluation, économie, professionnalisation, gouvernance...

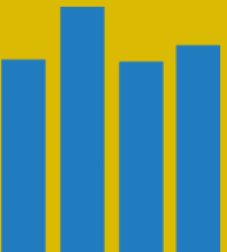
**Guide méthodologique, sous forme de « boîte à outils » :**

- ✓ Valeurs et principes d'action ;
- ✓ Description de la démarche d'élaboration ;
- ✓ Éléments de cahier des charges ;
- ✓ Lexique.



## La gouvernance dans l'élaboration des PdG : 3 exemples d'expériences innovantes

- ✓ Le processus d'élaboration d'un **document unique de gestion** sur le littoral ouest du Cotentin, de Saint-Germain-sur-Ay au Rozel ;
- ✓ Priorité à la **concertation autour de la réalisation de schémas d'intentions paysagère** sur les sites de Corse;
- ✓ Le choix de la **cogestion pour le site des étangs et marais des salins de Camargue.**



# Mise en place de deux Documents Uniques de gestion en Normandie

- Pourquoi cette démarche innovante ?
  - Superposition de démarches de gestion dans le temps et l'espace : 5 sites du Conservatoire dont 4 avec plans de gestion et 1 site Natura 2000 avec DOCOB
  - Des problématiques et des enjeux similaires
  - Une complémentarité des moyens d'action
- Convergence des démarches de gestion sur un périmètre cohérent
- Objectif : Améliorer la lisibilité et l'appropriation par les acteurs locaux



# Le littoral Ouest du Cotentin

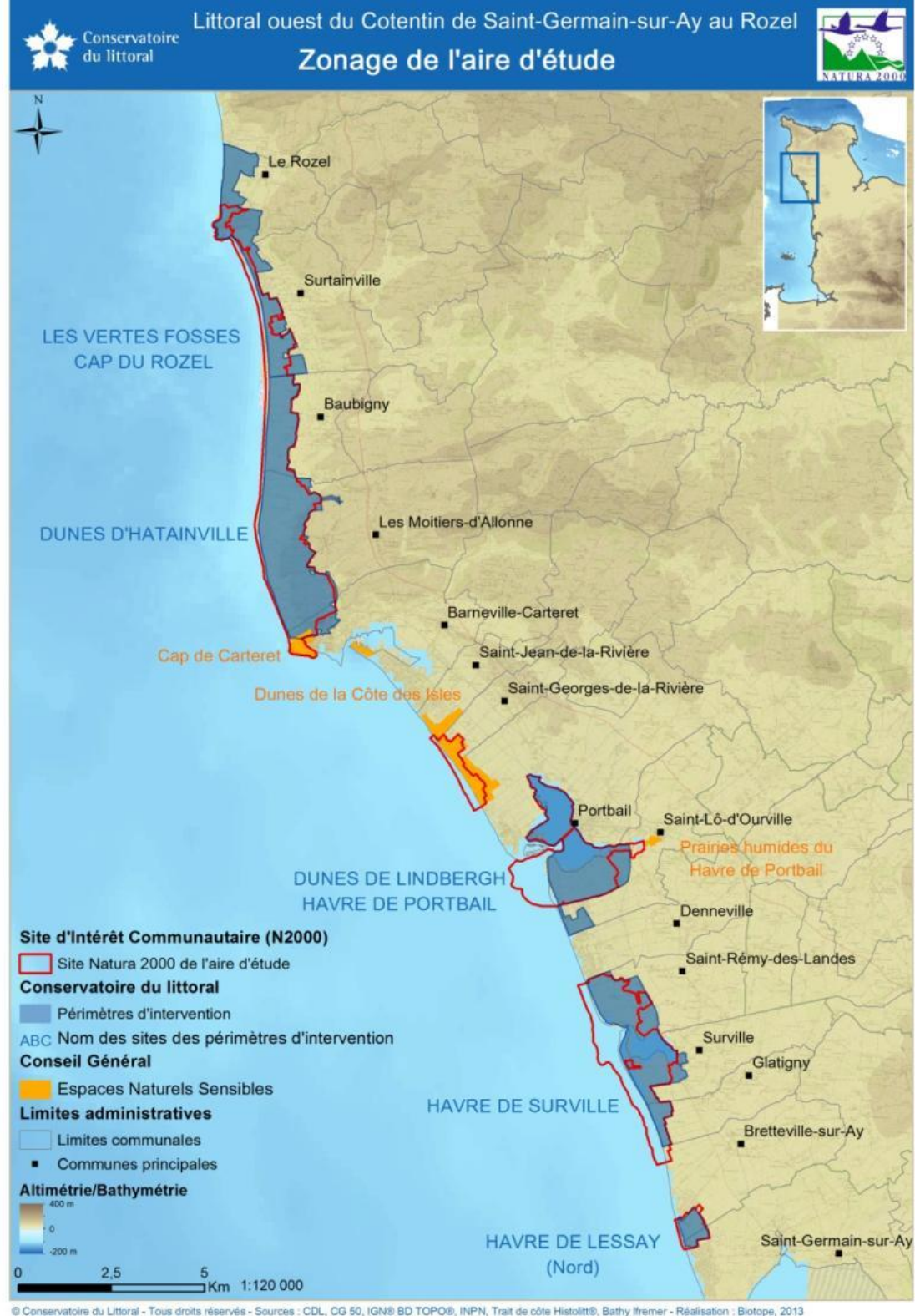
Un site cohérent de 2753 hectares

**2316 ha en Natura 2000 :**

- 1723 ha en ZI Cdl
- près de 150 ha en ZI du CG 50
- Environ 500 ha communaux, privés et DPM

**437 ha en ZI Cdl hors N2000**

Acquisitions Cdl : environ 900 ha



# Mise en place d'un Document Unique de gestion sur le littoral Ouest du Cotentin

- Recours à un bureau d'études
- Une démarche rythmée autour d'une large concertation :
  - Des entretiens bilatéraux
  - Des réunions de 4 groupes de travail thématiques : agriculture, fréquentation et tourisme, usages économiques et de loisirs, biodiversité et paysages
  - Des réunions du comité de pilotage et des comités de gestion
- Validation d'étapes intermédiaires par les groupes de travail et le Comité de pilotage Natura 2000 : état des lieux, orientations et mesures.
- Gouvernance future reposant sur le Comité de pilotage Natura 2000 élargi et sur les comités de gestion du Conservatoire au niveau local.



# Le Schéma d'Intentions Paysagères

**C'est la feuille de route des aménagements et de la gestion à venir**

Le SIP en 3 étapes:

- 1- Reconnaissance sensible et partagée du site (photographie, croquis, description poétique...)
- 2- Analyse paysagère du territoire et du milieu (cartographie, articulation avec analyse naturaliste...)
- 3- Principes et intentions du projet de paysage

Force de l'outil:

Fédère les acteurs du territoire autour d'un projet immédiatement concret (visite, dessin, cartographie...), mis en discussion lors de réunions de comités de pilotage ou d'ateliers de concertation (Agriate)





Sur le site du Ricanto, l'ancien remblai est colonisé par une lande littorale. Ce milieu fragile situé aux portes de la ville d'Ajaccio, est protégé des voitures par un mur de pierre qui constitue une limite forte et claire entre le domaine d'habitat et le littoral.



Après le temps d'une recolonisation végétale spontanée, les sols pauvres constituent une véritable richesse. En veillant à leur qualité et à leur préservation, notamment contre le ruissellement, on s'assure de l'implantation d'un cortège végétal relevant des caractéristiques génétiques locales. La recolonisation spontanée constitue un facteur de biodiversité que le Conservatoire s'engage à préserver, voire à augmenter à l'échelle de l'espèce mais aussi de la sous-espèce. Des mesures de gestion s'engagent à accélérer le processus naturel : le remottage direct ou après brûlage, la dispersion de terre avec sa banque de graine, la création de défends limitant la fréquentation des promeneurs et du bétail, la pose de géotextiles. Le projet s'enrichit au contact avec les occupations naturalistes et sert parfois de pistes de réflexion pour d'autres gestionnaires.



### L'ANALYSE PAYSAGÈRE DU TERRITOIRE

Nommer, cartographier...

# GUIDE MÉTHODOLOGIQUE



Sur la pointe des Poulains, à Belle-Ile-en-Mer, l'utilisation de défends et la mise en défens ont accéléré la recolonisation végétale de l'ancien stationnement et des talus érodés.

## I Les paysages du littoral

De la reconnaissance au projet

... les modes de découverte. Pour parler des qualités d'un site, les défendre ou les valoriser, il faut vivre la diversité des émotions sur les sites du Conservatoire. Il est toujours possible de faire que par et sur le terrain. ne peut se faire que par et sur le terrain. d'expérimenter les différents modes doux de découverte : marche à pied, canoë, kayak, balade accompagnée par des ânes, escalade, plongée, voile... Cette reconnaissance sensible des paysages permet de percevoir en fonction de la hauteur de la mer, de la relation aux êtres et aux choses de la haute mer, de la relation aux expériences, il est plus facile de passer de la reconnaissance à la pratique de ces activités.

de l'Agriate, l'année accompagnée par un canoë et à cheval,



Les paysages du Conservatoire du littoral | 51



AVEC LE SOUTIEN DE

... à moyen et long terme. de territoire. Conservatoire du littoral. des unités. donnera une lecture synthétique et globale. le bord de mer ou de l'intérieur. analyser les paysages de l'intérieur.

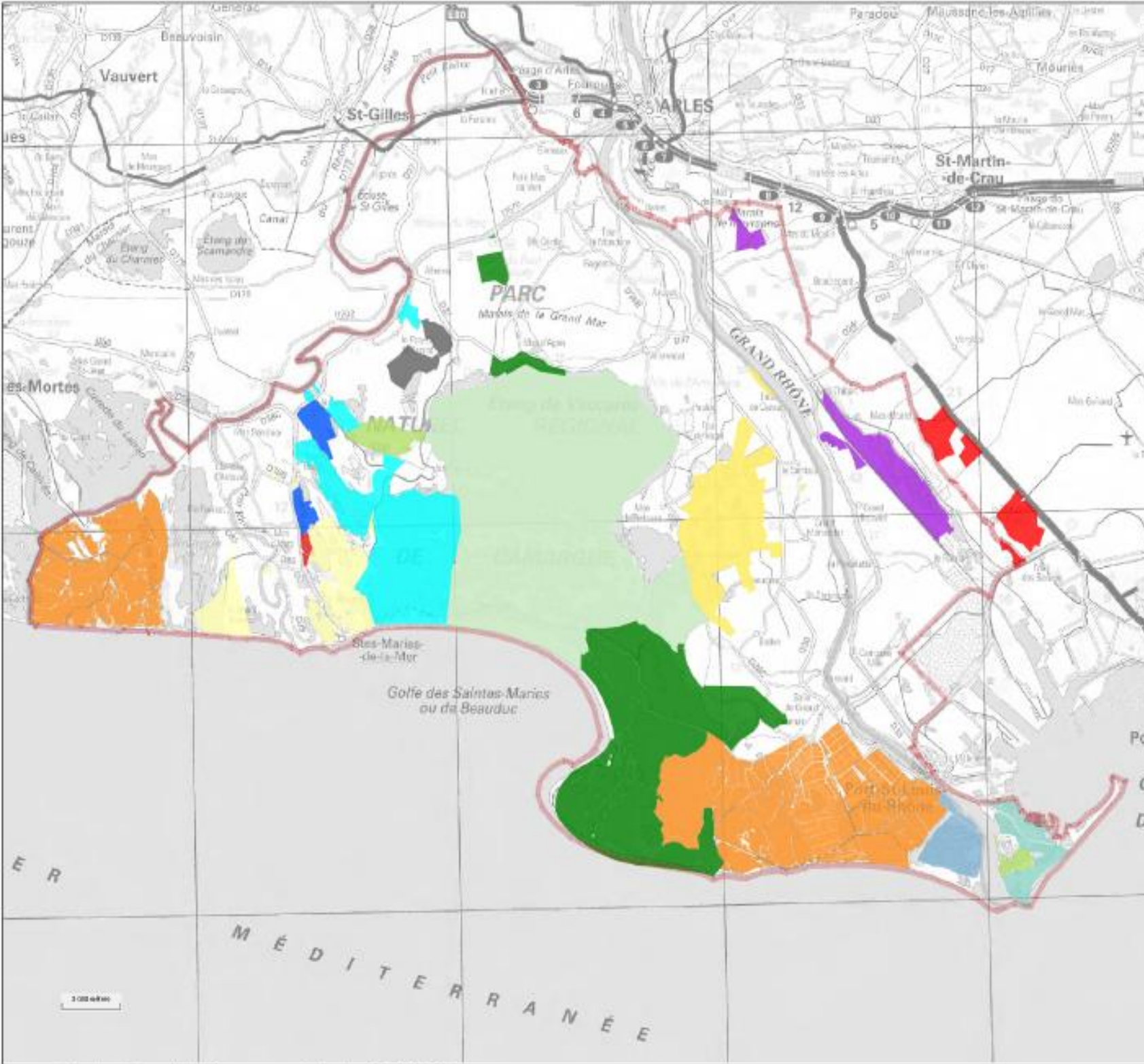
Les paysages du Conservatoire du littoral



# La Camargue, un territoire de projet(s), multi acteurs

- ✓ Site des étangs et salins de Camargue de 6 527 ha situé en basse Camargue entre les Saintes Maries de la mer et Salin de Giraud
- ✓ Une convention de gestion quadripartite signée entre le PNR de Camargue, la Tour du Valat, la SNPN et le Cdl pour une durée de 12 ans
- ✓ Une notice de gestion pour débiter rapidement la gestion du site
- ✓ Des objectifs davantage axés sur l'accompagnement de processus naturels plutôt que la recherche d'un état stable.





Legende :

- Sites naturels de la classe
- Parc archéologique Pont de San
- Marais de Vigonnet
- Domaine de la Palissade
- Tour de Vail
- INPN - Réserve naturelle de Camargue
- Parc naturel régional de Camargue
- Croc des-Maries et Anc. Marais de la mer
- Domaine des-Maries-de-la-Mer
- Croc Port-Saint-Louis-de-Mer
- Bains du salit
- Conservatoire-Bains des Gargillères de Provence
- Dunes archéologiques Arles
- Canal Général des Sources-de-Fleury
- Périmètre du Parc



Vers une vision partagée du territoire...

...pour une gestion adaptative à l'élévation du niveau marin

