

Moderniser & Simplifier

les plans de gestion d'espaces naturels

Le document de gestion sites multiples : une plus-value pour
les territoires et les sites du Conservatoire



ACTEURS

TERRITOIRES

ESPACES

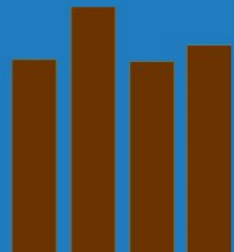
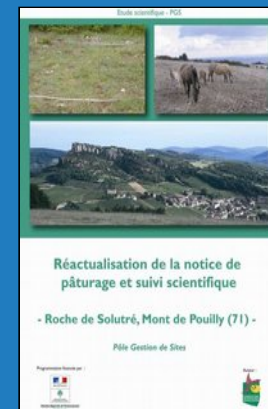
NATURELS

Samuel GOMEZ
avec la participation active de :
- Guillaume DOUCET
- Frédéric JEANDENAND
- Maxime JOUVE

Le réseau de sites Conservatoire

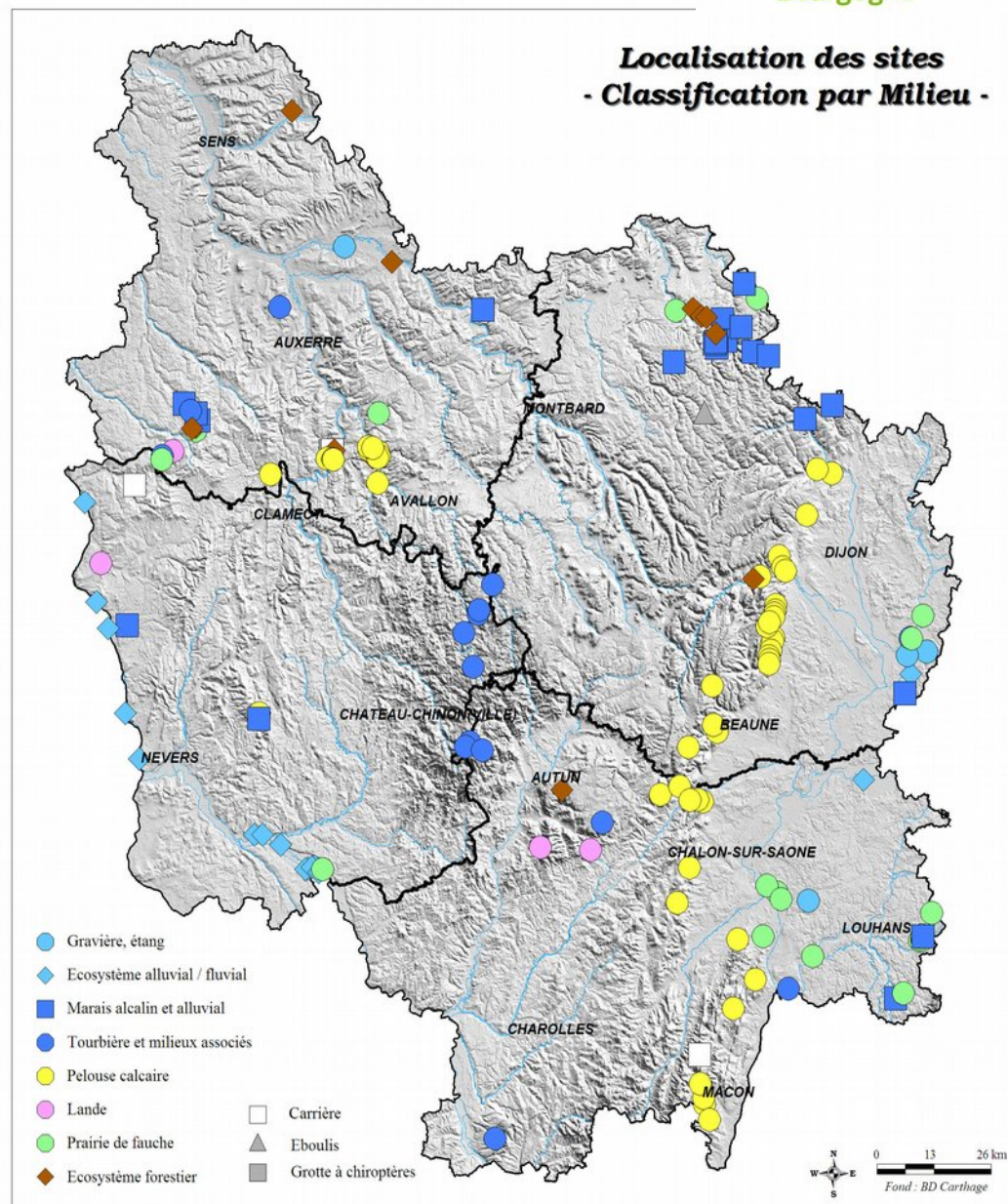
Éléments de contexte

- 91 sites Conservatoire pourvus de documents de gestion en 2008 soit 58 %
- période 2008/2013 objectif de réaliser 129 documents de gestion soit 100 % des sites : non réalisé
- 2012 décision du CA du CEN Bourgogne de rentrer dans la phase de construction de l'agrément avec un objectif d'atteindre 75 % des sites Conservatoire pourvus de documents de gestion d'ici 2018



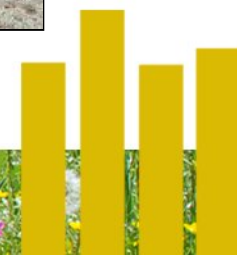
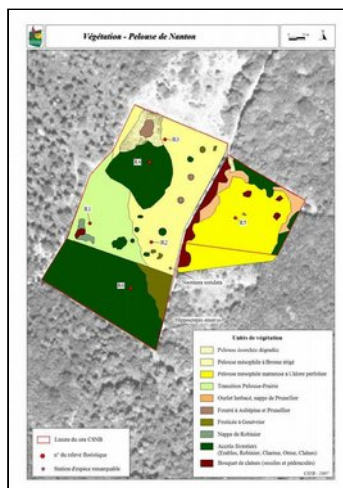
Les sites en quelques lignes

- 152 sites Conservatoire (mise à jour 2014) pour une surface de 4734 hectares
- 75 % de conventions et 25 % de maîtrise foncière
- Excepté les surfaces des RNN, large dominance des surfaces en pelouses calcaires (plus de 30%) puis les écosystèmes fluviaux (20 % environ)
- 43 % des sites en non intervention (objectif de gestion et/ou sites non pourvus de documents de gestion), 44 % des sites en vocation agricole et 13 % en intervention en régie



Pré-requis de la mise en œuvre des PG sites multiples

- 20 Entités Cohérentes de Gestion (ECG) regroupant 133 sites du CENB
- 19 sites CENB isolés
- Planification de la rédaction des documents de gestion dans le PAQ
- Période 2012/2014 : mise en œuvre de 9 plans de gestion sites multiples regroupant 83 sites Conservatoire pour plus de 1420 hectares d'espaces naturels
- 10 ans de planification dans les documents de gestion (*sauf nouveaux sites conservatoire et bilan à mi parcours pour l'ensemble des documents de gestion sites multiples*)



L'ossature du document de gestion

Section A -Diagnostic

- État des lieux territorial pour le volet collectivités/urbanisme ainsi que pour la partie abiotique apportant une analyse plus opérationnelle dans le document
- Etat des lieux territorial et site à site pour le volet biotique et activités socio-économiques et culturelles permettant d'emboîter les analyses et d'avoir un recul plus important sur les sites

Replacer les sites dans l'approche TVB
Enjeux de conservation analysés à l'échelle des sites



FORUM DES GESTIONNAIRES DES ESPACES NATURELS

Section B – Plan d'actions

- Définition des objectifs à long terme et des objectifs opérationnels pour l'ensemble de ECG
- Fiche actions synthétique regroupant l'ensemble des informations par site et par année



Connaissance et suivi du patrimoine naturel											CS.1	
Suivi de l'Azuré des mouillères											Priorité 1	
Objectif(s)	Avoir une idée de l'évolution des populations de l'azuré des mouillères sur les marais											
Cadre méthodologique	<ul style="list-style-type: none"> - Recherche des œufs de <i>Phengaris alcon alcon</i> (azuré des mouillères) sur les gentianes pneumonanthe entre mi-août et fin-août. - Les 4 sites avec des données récentes seront suivis à chaque passage (Marais du Cônois, Marais de pré mouts, La Forge, Marais de la Gorgeotte) - Le protocole de suivi sera le même que celui proposé p. 51. - Période(s) d'intervention : 											
	J	F	M	A	M	J	J	A	S	O	N	D
Maître d'œuvre projeté	CENB											
Calendrier												
<u>Sites</u>	2013	2014	2015	2016	2017	2018	2019	2020	2021	2022		
Pelouse et marais du moulin												
Marais du Cônois				x				x				
Marais de pré mouts				x				x				
La Forge				x				x				
Le Fourneau												
Val Profond												
Marais de la Gorgeotte				x				x				
Creux de Vaulemain												
Étang Sauvageot												
Marais de Cote à l'Allier												
Marais de Vernois												
Marais des Pospis												
<u>Moyens</u>	2013	2014	2015	2016	2017	2018	2019	2020	2021	2022	Total	
<u>Moyens humains</u>												
Responsable scientifique											0	
CM scientifique				4,5				4,5			9	
CM transversal											0	
Coord. cellule technique											0	
Technicien											0	
Conducteur											0	
CM communication											0	
Technicien PAO											0	
<u>Matériel</u>												
Frais de déplacement (km)				380				380			760	
repas				2				2			4	
<u>Budget</u>	2013	2014	2015	2016	2017	2018	2019	2020	2021	2022	Total	
€				2000				2000			4000	
Remarque(s) :	-											
Indicateur(s) d'action(s)	<ul style="list-style-type: none"> - Nombre de jours de suivi réalisés - Nombre de sites suivis 											
Indicateur(s) de résultat(s)	<ul style="list-style-type: none"> - Nombre de gentianes pondus par site - Nombre d'œufs d'azuré des mouillères par site 											



Exemples de réalisation

Sites Conservatoire et MAE

- Approche territoriale la plus pertinente pour traiter le sujet des MAE tant pour le diagnostic que pour la planification ou bien encore pour les indicateurs de suivis



	Partenariat agricole	Remarque
Mont de Rome	Pâturage bovin, troupeau de Mr Seguin	Maet
Montagne des Trois Croix	Pâturage bovin, troupeau de Mr Gauthey	Maet sur une partie du site depuis 2009 (MAEt BO_1845_PC2) « entretien des pelouses calcicoles xérophiles à mésophiles et des pelouses sur dalles moyennement embroussaillées avec gestion pastorale »
Gremeau		
Combe Renaud		
Le Vert Louret	Pâturage équin, chevaux de Mme REGNAULT	Pas de MAEt sur ce site
Roches Molouses		Pâturage équin sur les pelouses situées au nord des propriétés du CENB
Sur la Chaume	Site pâturé en partie par le troupeau d'ovins de Mr Cavailé	Pas de MAEt sur ce site
Montagne de la Chaume	Site pâturé par le troupeau d'ovins de Mr Cavailé	MAEt depuis 2009



Sites Conservatoire et usagers

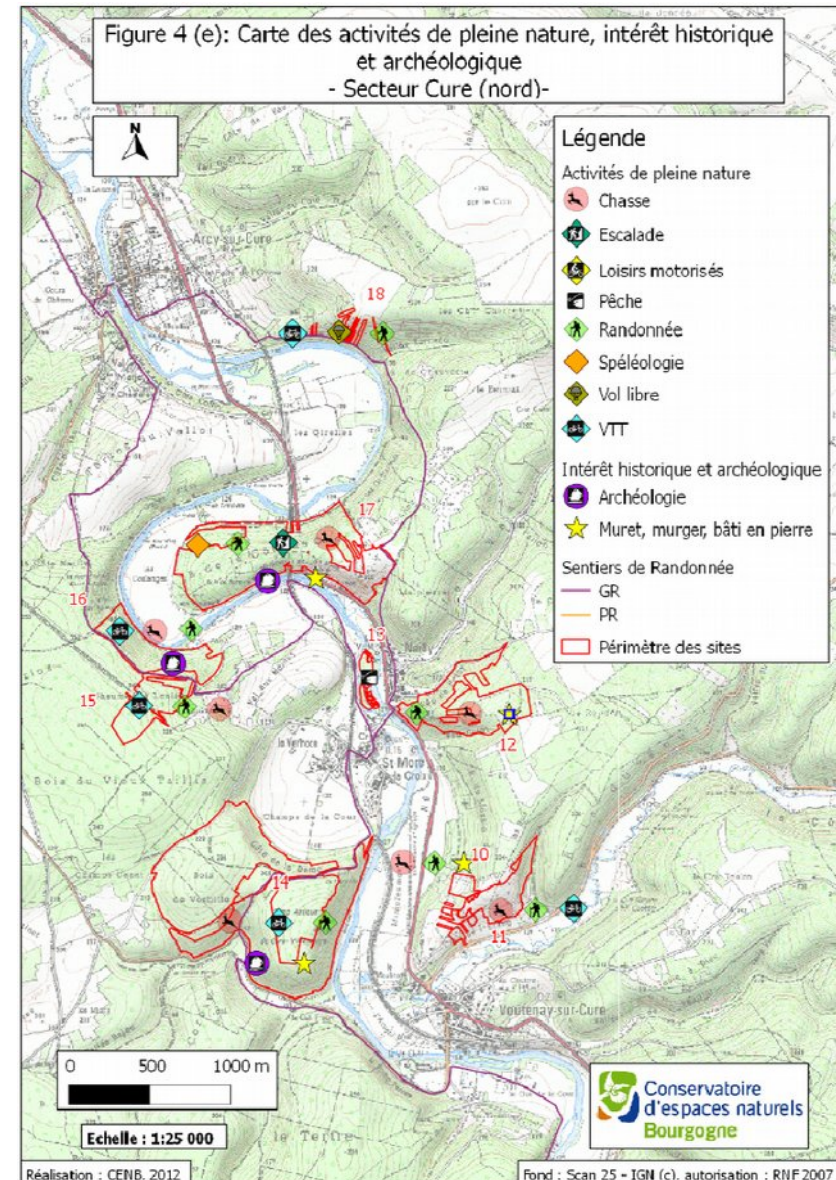
- Réponse commune à un appel à projet au titre des ENS de l'Yonne avec une communauté de communes pour la réalisation d'un sentier nature

Sites Conservatoire et documents d'urbanisme (71)

- Travail en phase avec l'Agglomération de Chalon-sur-saône pour la construction de son PLUi, sur le volet réservoir de biodiversité et corridors

Sites Conservatoire et GIP des forêts de Champagne et de Bourgogne (21)

- Alimentation de la réflexion sur le diagnostic de territoire notamment sur le volet zones humides



Avantages et inconvénients

Points positifs de ce nouvel outils

- + réaliser des documents de gestion pour plusieurs sites à thèmes similaires : économie de document et de chaîne de validation (interne, CS puis bureau)
- + permettre de répondre à l'objectif du PAQ
- + Approche transversale (chargé de mission scientifique, foncier, technique et valorisation) regroupée sur une année favorisant la dynamique d'équipe
- + Approche territoriale (acteurs, connaissance scientifique et actions de gestion) plus marquée que sur les documents sites isolés permettant une gestion de l'espace naturel plus partagée



Les limites de cette démarche

- Calibrage du « Temps à passer » sur ces nouveaux documents important et restant à stabiliser
- Équilibre document de gestion et suivis sur une année difficile pour les chargés de mission territoriaux
- Document pertinent sur réseau de sites très proche géographiquement, test sur un réseau de sites thématique pas aussi pertinent
- Lisibilité du document à améliorer (numéro de site, nom de site, atlas cartographique...)
- Amélioration des suivis et construction du tableau de bord de ces documents de gestion
- Phasage calendaire de la planification des actions sur les sites

Merci de votre attention,

