

# MESURES COMPENSATOIRES

Un enjeu pour les gestionnaires d'espaces naturels

**L'OPERATION YVELINOISE DE COMPENSATION PAR L'OFFRE :**  
**Intérêt d'un positionnement par les collectivités**

*Thomas Litzler - Chargé de mission Stratégies foncières pour la biodiversité*

ACTEURS

TERRITOIRES

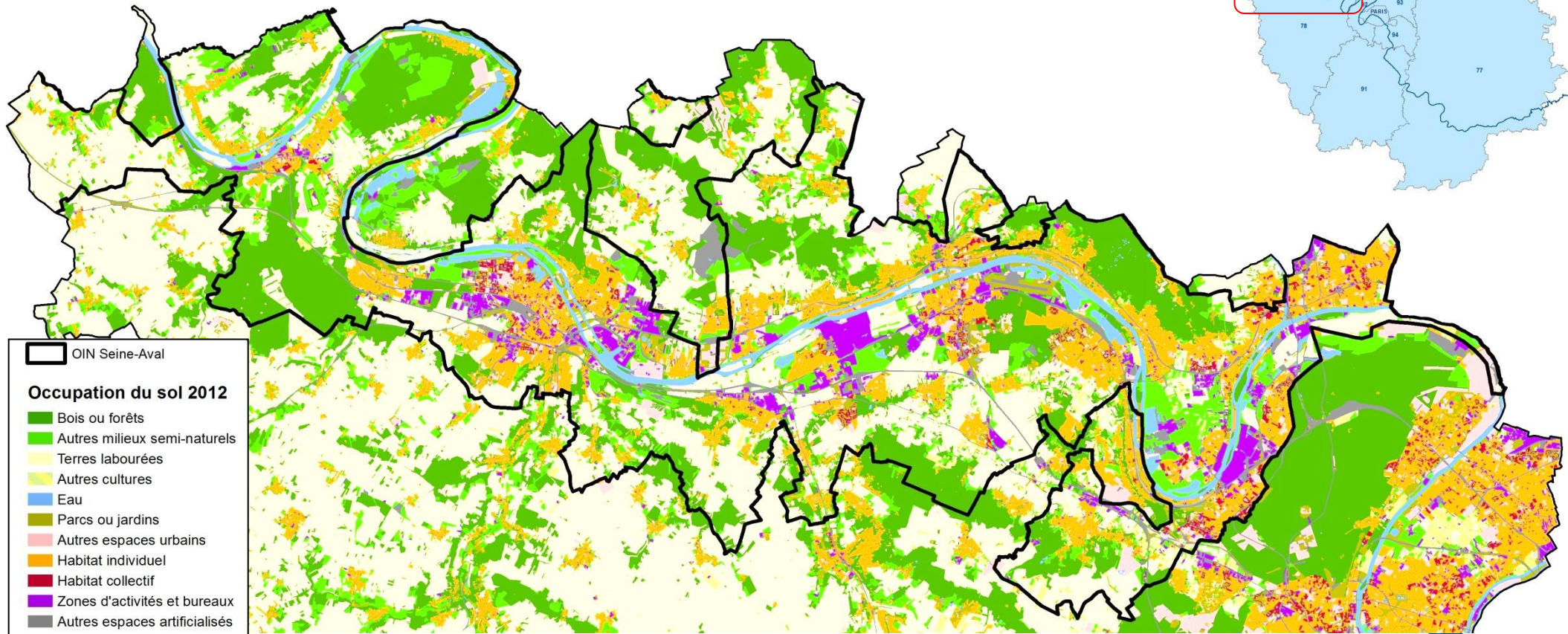
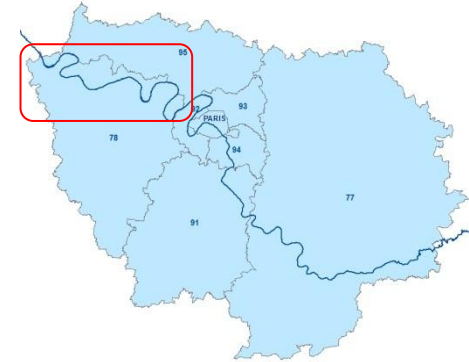
ESPACES

NATURELS

20<sup>ème</sup> édition  
du Forum des gestionnaires  
des espaces naturels

# La vallée de la Seine yvelinoise

*Occupation du sol*



- OIN Seine-Aval
- Occupation du sol 2012**
- Bois ou forêts
  - Autres milieux semi-naturels
  - Terres labourées
  - Autres cultures
  - Eau
  - Parcs ou jardins
  - Autres espaces urbains
  - Habitat individuel
  - Habitat collectif
  - Zones d'activités et bureaux
  - Autres espaces artificialisés

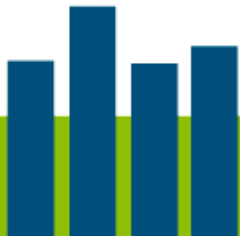
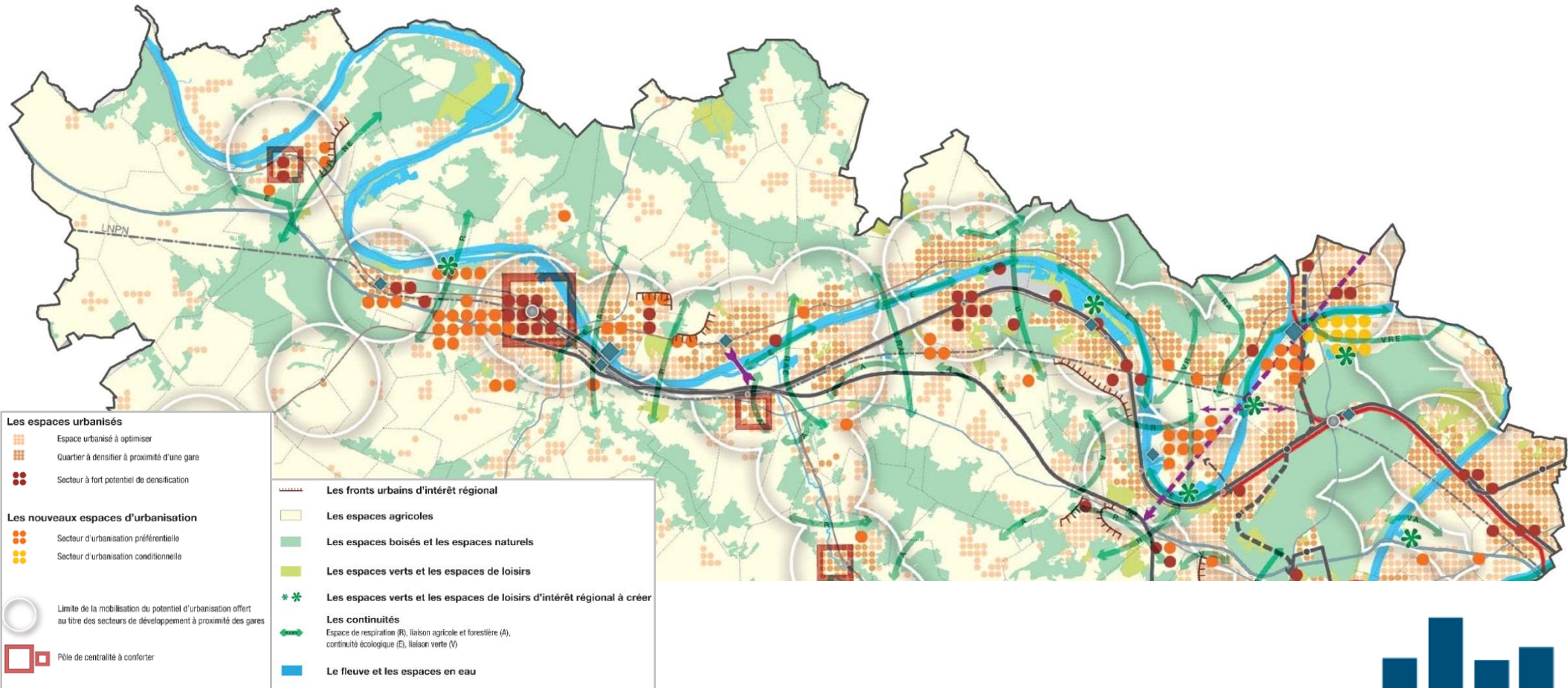
0 1 2 4 Kilomètres



20<sup>ème</sup> édition  
du Forum des gestionnaires  
des espaces naturels

# La vallée de la Seine yvelinoise

*Perspectives d'aménagement (SDRIF)*

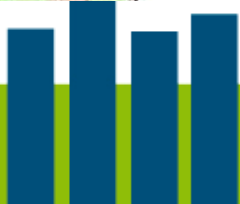
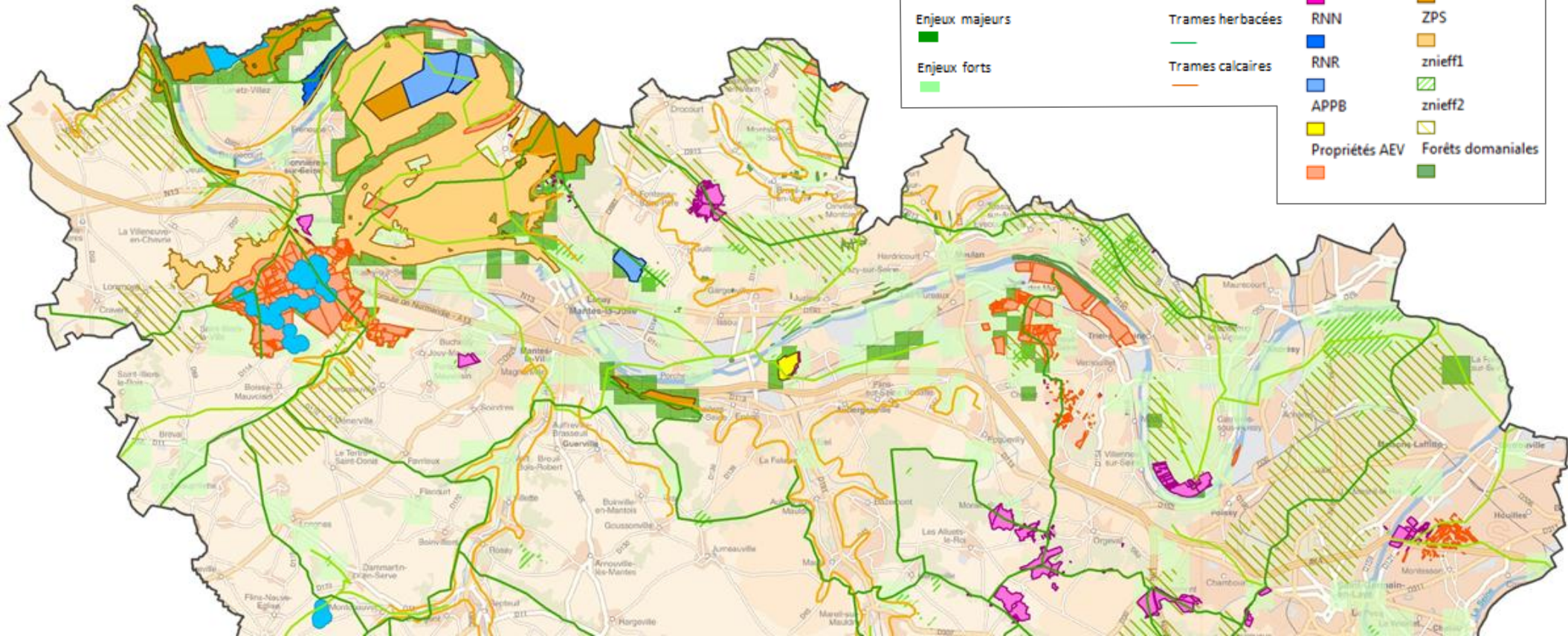


20<sup>ème</sup> édition  
du Forum des gestionnaires  
des espaces naturels

# La vallée de la Seine yvelinoise

Carte de sensibilité écologique

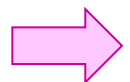
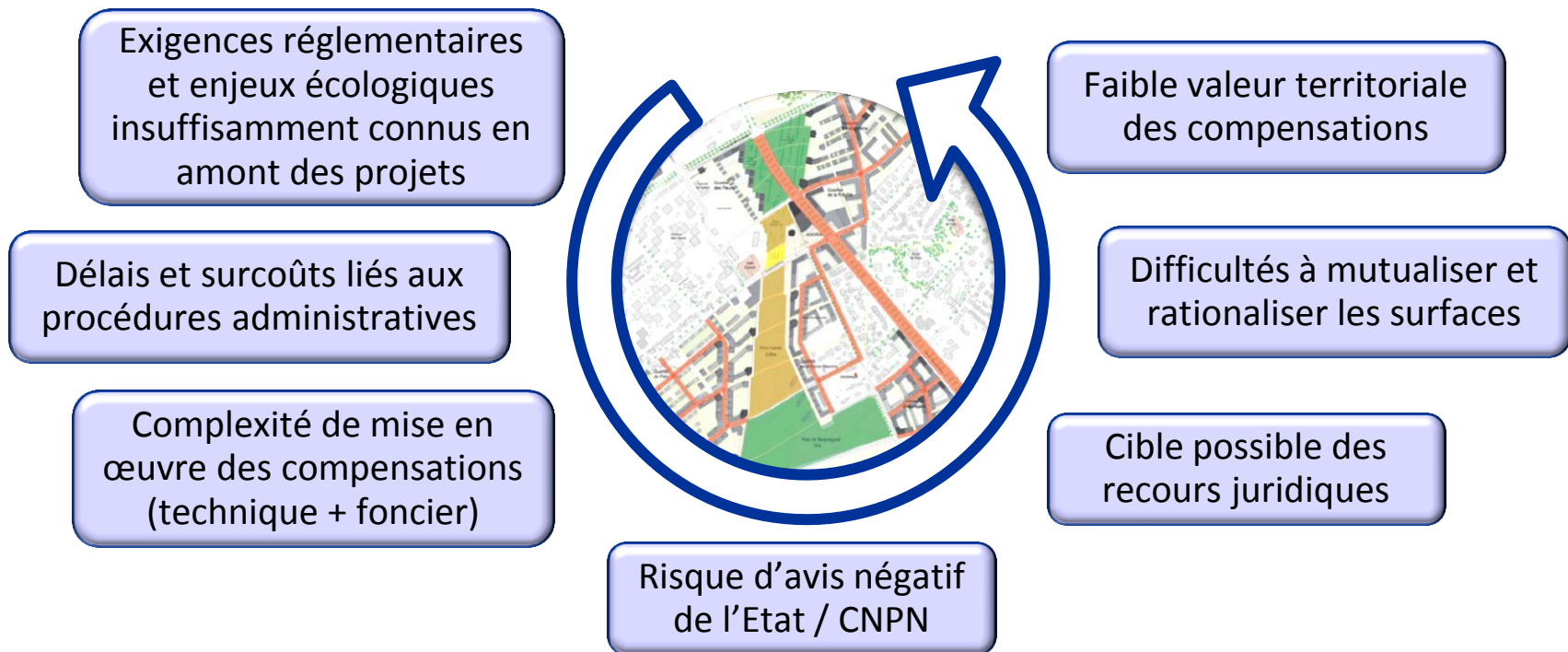
Inventaires de biodiversité (études CBNBP & EPAMSA)	SRCE	Classements et protections	
Enjeux majeurs 	Trames boisées 	ENS 	ZSC / sic 
Enjeux forts 	Trames herbacées 	RNN 	ZPS 
	Trames calcaires 	RNR 	znief1 
		APPB 	znief2 
		Propriétés AEV 	Forêts domaniales 



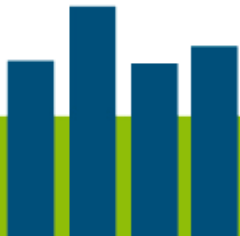
# La vallée de la Seine yvelinoise

## La problématique des mesures compensatoires

*Une situation peu satisfaisante : aménagement*



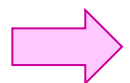
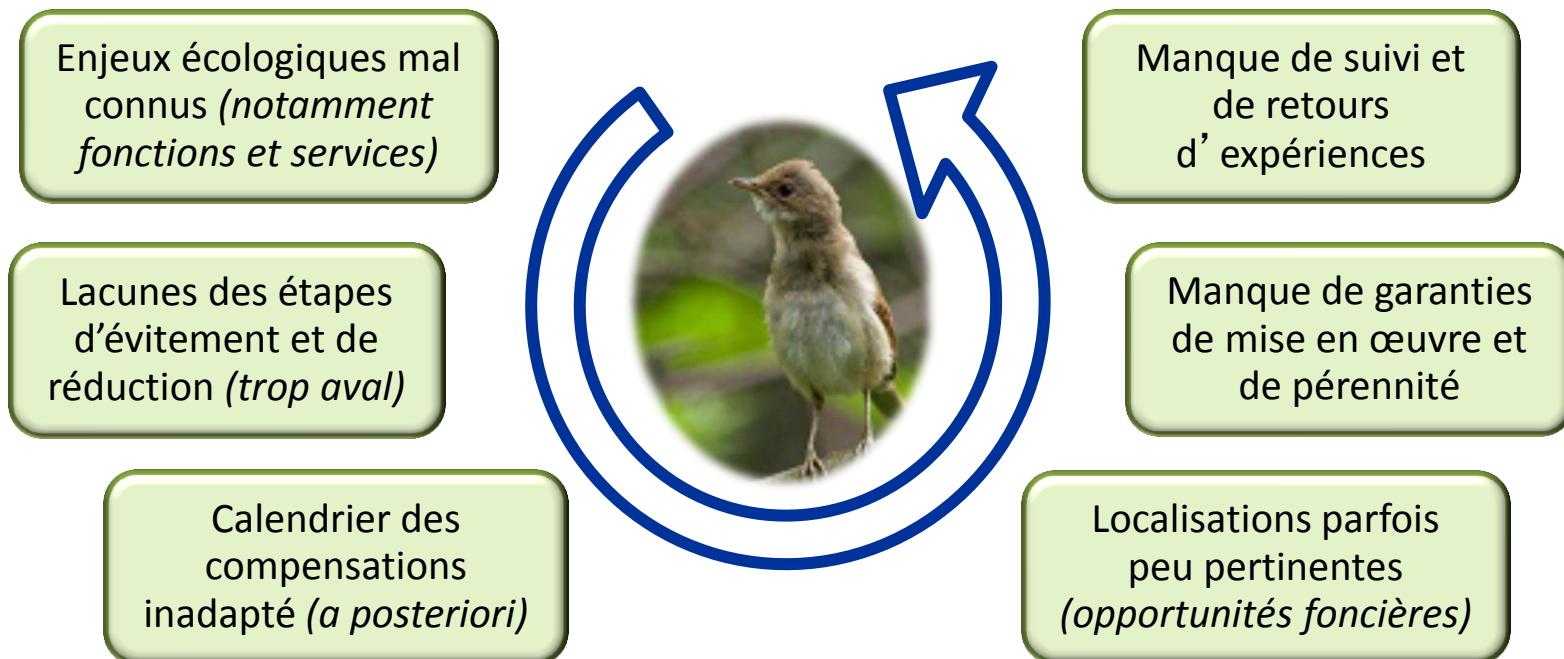
Nécessité d'une approche qualitative, anticipée et planifiée !



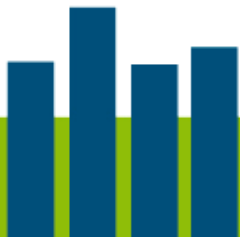
# La vallée de la Seine yvelinoise

## La problématique des mesures compensatoires

*Une situation peu satisfaisante : écologie*



Faibles garanties d'atteindre l'objectif de non-perte de biodiversité...



# Le positionnement du Département

Le fil directeur : l'aménagement équilibré du territoire

Schéma d'aménagement  
équilibré des Yvelines



Politique Eco-département

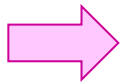


Politiques ENS &  
randonnée

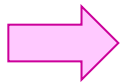


Plan Seine...

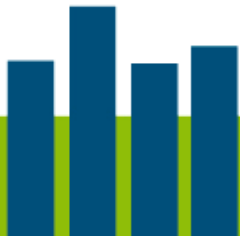
Recherche d'un **équilibre** entre  
enjeux d'aménagement et enjeux  
environnementaux



L'offre de compensation est un **outil opérationnel** au service de ces politiques

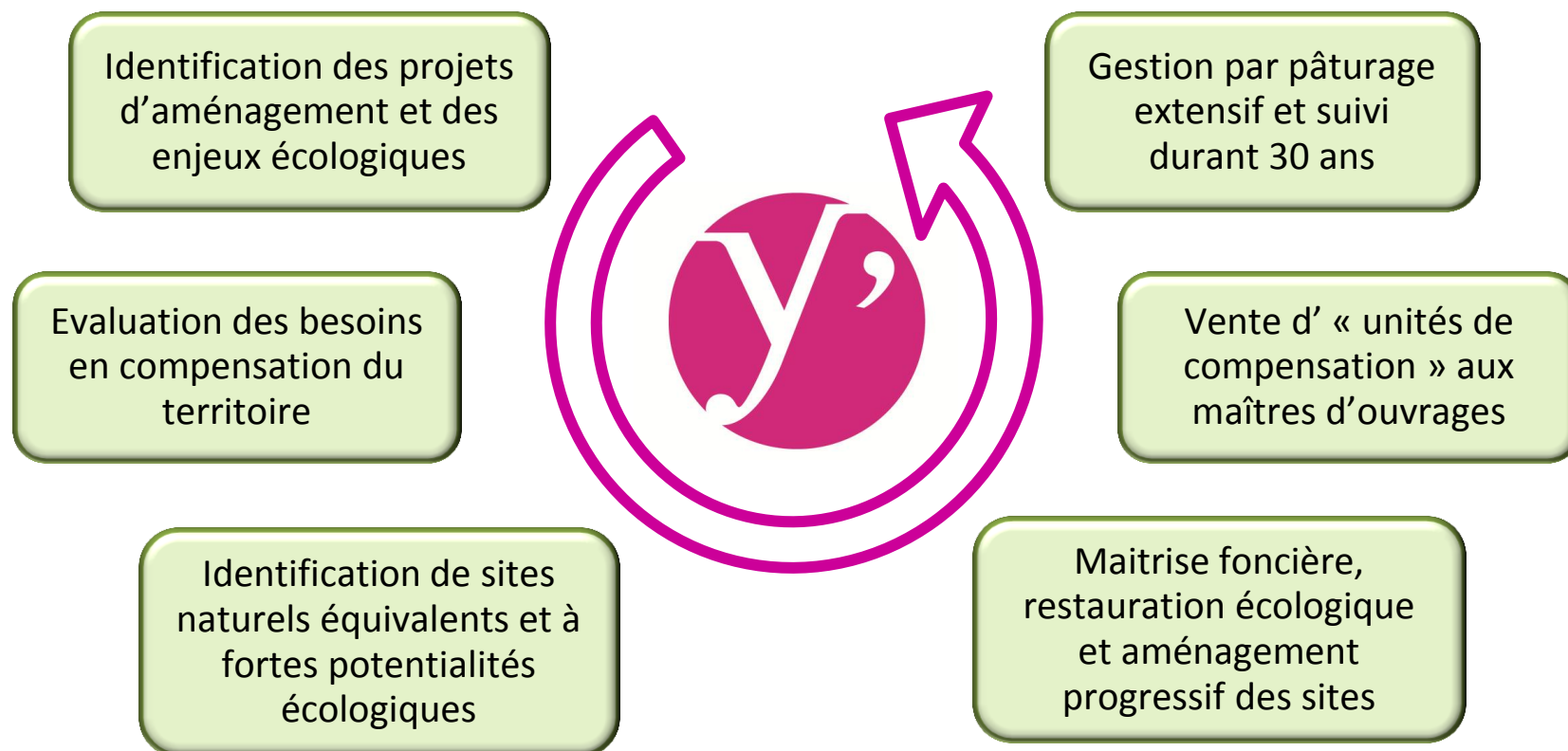


Le Département tient un **rôle de médiateur** (vision transversale, ancrage local, capital confiance)



# Le positionnement du Département

L'offre de compensation : un service « clé en main »

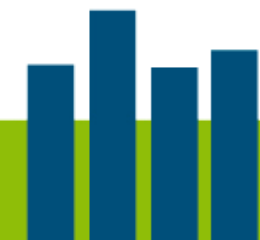




# Le positionnement du Département

## Ethique, qualité et crédibilité : les conditions du succès

- Principes annexés à la délibération :
  - *Vente d'unités de compensation aux maîtres d'ouvrages ayant prévu toutes les mesures pertinentes permettant d'éviter et de réduire au préalable les impacts*
  - *Absence d'objectifs lucratifs et non-monétarisation de la biodiversité*
  - *Rappel des objectifs de non-perte de biodiversité, additionnalité et pérennité*
  - *Ouverture des sites au public lorsque compatible avec les objectifs écologiques*
  
- Démarche de sensibilisation et d'accompagnement des maîtres d'ouvrages publics et privés sur l'évitement et la réduction des impacts :
  - *Aide à l'interprétation des textes réglementaires, du SRCE, etc.*
  - *Apport d'information en amont sur la sensibilité écologique des sites d'aménagement*
  - *Mise à disposition d'une « boîte à outils » (ex. cahier des charges type, catalogue de mesures E-R...)*
  - *Partage d'expertise, conseil individualisé...*



# Points méthodologiques

## Focus sur le principe d'additionnalité

- Articulation à la politique ENS :
  - *Complémentarité financière : budgets spécifiques (y compris lorsque transferts fonciers)*
  - *Complémentarité territoriale : préservation de sites remarquables (ENS) // reconquête de biodiversité sur des sites dégradés (compensation). Recherche de synergies via les TVB !*
- Articulation aux périmètres Natura2000 : « *les mesures compensatoires peuvent conforter des actions publiques (en se situant par exemple sur un site Natura 2000), mais ne pas s'y substituer.* » (doctrine nationale ERC – MEDDE 2012) :
  - *Fort morcellement foncier = outils contractuels inadaptés*
  - *Les incitations fiscales et financières (ex. MAE) ne pourront pas être mobilisées*
- Pas de superposition de mesures compensatoires !



# Points méthodologiques

## Choix des sites de compensation : rôle central de la concertation

- Identification des sites potentiels : connaissances des associations locales + analyse de photos aériennes + visites de terrain
- Hiérarchisation :
  - *Territoire cohérent (unité biogéographique)*
  - *Intégration aux TVB (liens fonctionnels aux sites impactés)*
  - *Equivalence écologique, potentiel de gain écologique, additionnalité*
  - *Prise en compte des risques sur le long terme (notamment les pressions d'urbanisation)*
  - *Présence (ou potentialité) d'habitats et d'espèces remarquables*
  - *Services écosystémiques (contribution au cadre de vie, potentiel d'ouverture au public, valeur paysagère, etc.)*

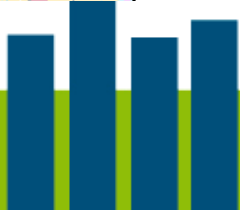
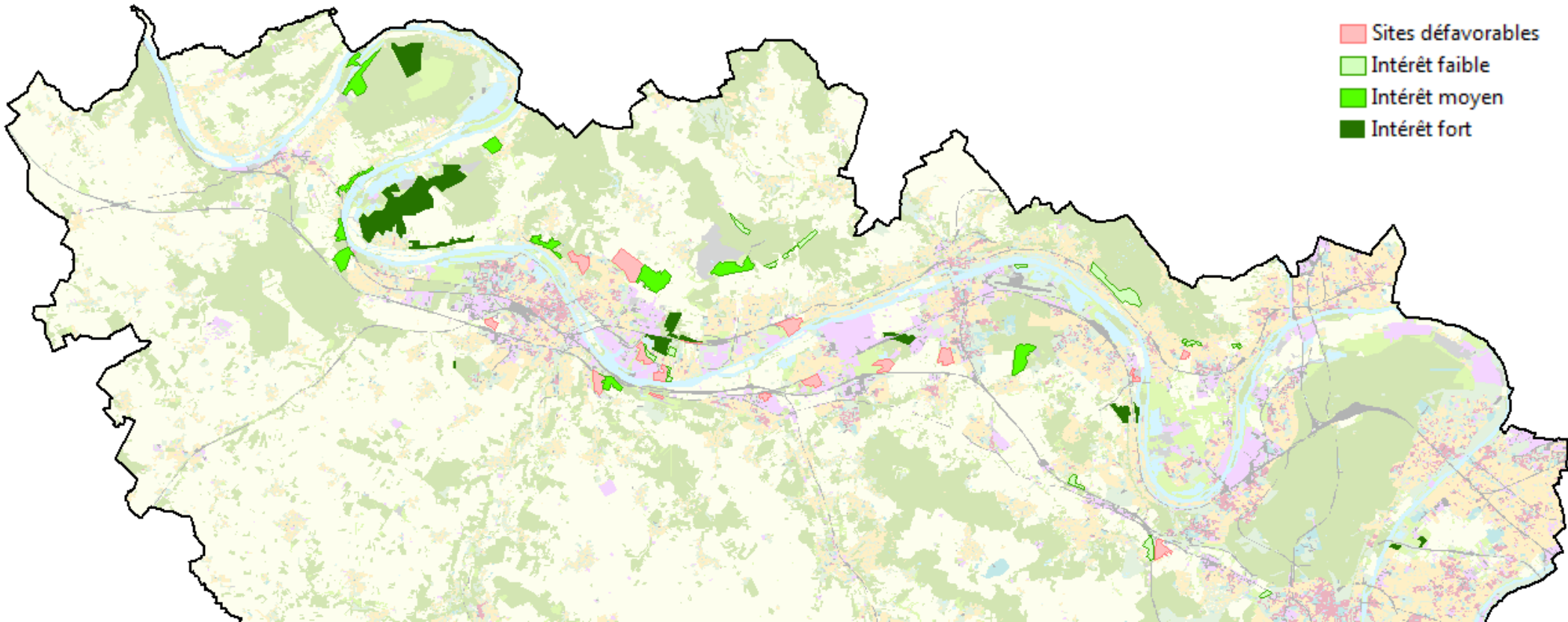
Et dans un second temps : acceptabilité locale et faisabilité foncière



20<sup>ème</sup> édition  
du Forum des gestionnaires  
des espaces naturels

# Points méthodologiques

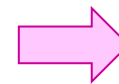
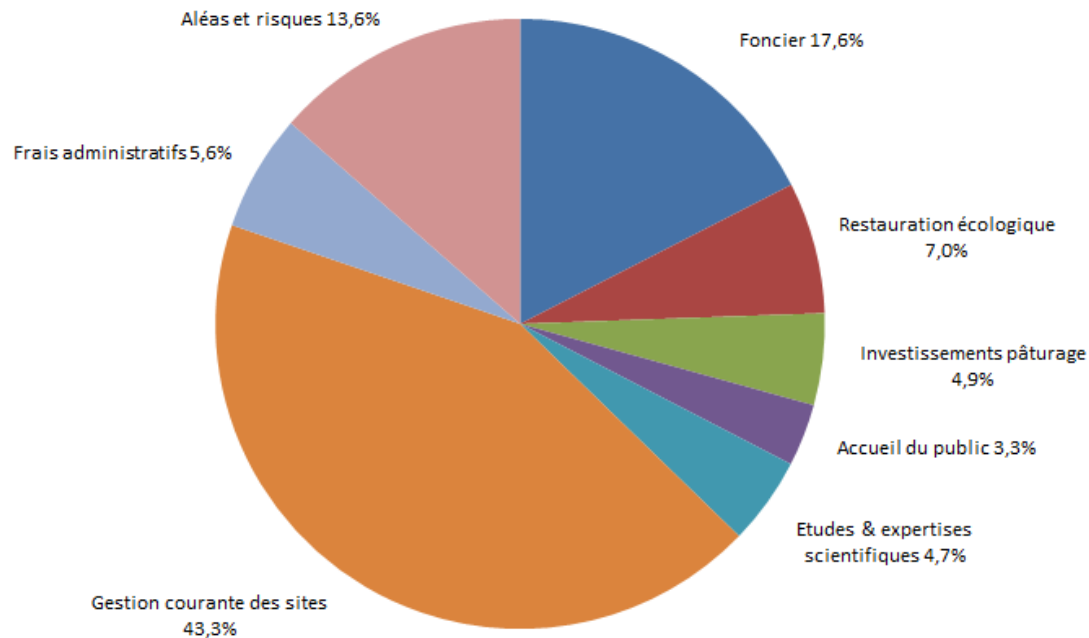
Choix des sites de compensation : rôle central de la concertation



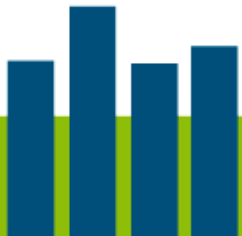
# Points méthodologiques

## Le modèle financier :

- Neutralité budgétaire (prix des unités de compensation = frais réels prenant en compte l'inflation et les risques)
- Investissements initiaux sur budget CG, puis remboursement par les « clients »
- Estimation prévisionnelle des postes de coût :



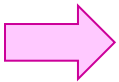
Un effet « signal-prix »  
qui favorise l'évitement !



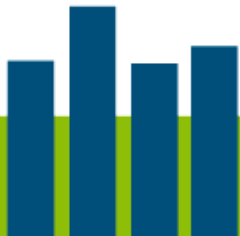
# Impliquer les acteurs

## Gouvernance de l'opération

- Partenariats :
  - o *Ministère de l'écologie : reconnaissance de l'opération*
  - o *Muséum d'histoire naturelle : accompagnement scientifique*
  - o *SAFER : négociations foncières*
  
- Comité technique local (partage d'expertise et ancrage local de l'opération) :
  - o *Etat*
  - o *Collectivités territoriales*
  - o *Représentants de maîtres d'ouvrages*
  - o *Associations naturalistes et scientifiques*
  - o *Structures de conseil et d'expertise*
  
- Partenaires techniques recherchés :
  - o *Chantiers d'insertion pour les travaux écologiques*
  - o *Eleveurs pour la gestion par écopâturage*



Importance des actions de communication et des réseaux d'acteurs pour approcher les maîtres d'ouvrages en amont des projets !



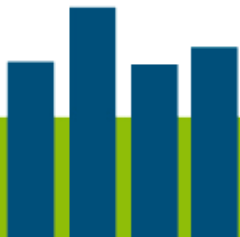


# Conclusion

Intérêt pour les collectivités de se saisir du sujet !

Elles peuvent en effet :

- Utiliser la logique ERC pour promouvoir un urbanisme à faible impact sur l'environnement
- Mettre à profit les mesures compensatoires pour compléter et renforcer les politiques de préservation des espaces naturels (sans s'y substituer)
- Assurer l'objectif d'intérêt général de la compensation en apportant toutes les garanties de cohérence, de qualité et de pérennité
- Renforcer la portée sociale des mesures compensatoires et favoriser leur acceptabilité pour les acteurs locaux



# Merci pour votre attention !



**Forum des gestionnaires – 1<sup>er</sup> avril 2015**

**T. Litzler** – Chargé de mission Stratégies foncières pour la biodiversité ([tlitzler@yvelines.fr](mailto:tlitzler@yvelines.fr))

Crédits photos P. Gourdain (MNHN) et T. Litzler (CG78)

