

20^{ème} édition
du Forum des gestionnaires
des espaces naturels



MESURES COMPENSATOIRES

Un enjeu pour les gestionnaires d'espaces naturels

CDC Biodiversité, opérateur de compensation écologique



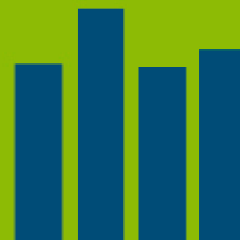
ACTEURS

TERRITOIRES

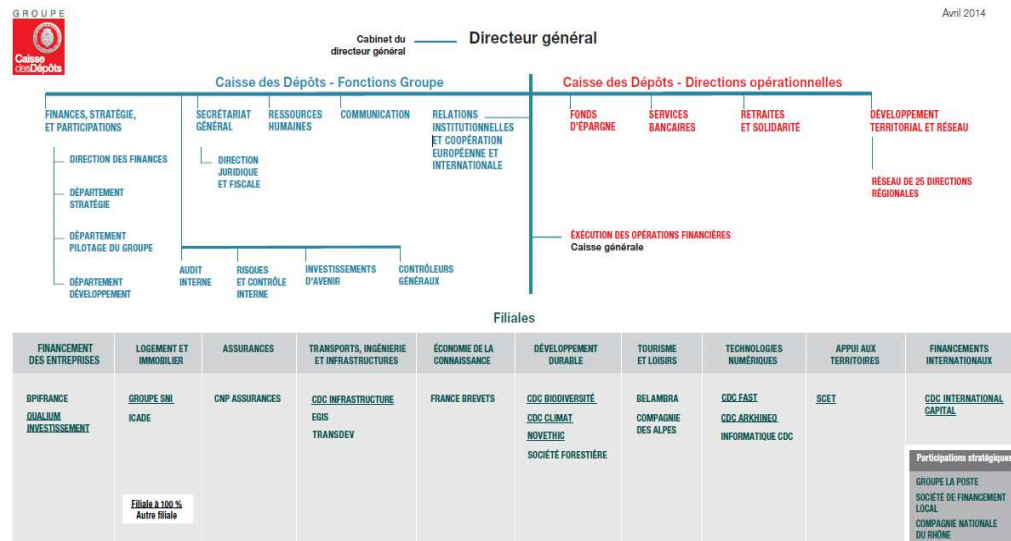
ESPACES

NATURELS

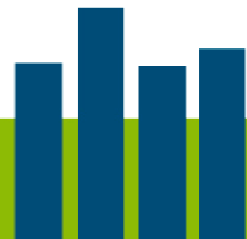
Présentation de la société



Le Groupe Caisse des Dépôts



- Investisseur de long terme au service de l'intérêt général et du développement économique du pays
- Créateur de solutions durables, il invente de nouvelles manières d'accompagner les politiques publiques nationales et locales



Une société dédiée à l'action en faveur de la biodiversité

•Aux services des maîtres d'ouvrages

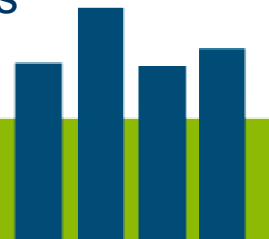
- Assister les maitres d'ouvrage dans leurs projets en faveur de la biodiversité
- Etre l'opérateur global, vers qui un porteur de projet externalise l'ensemble des risques techniques et financiers liés à ses engagements en faveur de la biodiversité

•Filiale à 100% de la Caisse des Dépôts

- Société privée au capital de 17.5 M€
- Stabilité, capacité et robustesse du modèle économique, indispensables à la prise et la tenue d'engagements dans la durée (60 ans)

•Une expertise reconnue

- Une triple expertise écologique, foncière et financière
- Un comité scientifique, composé de personnalités reconnues dans les domaines de l'écologie et de l'économie



Ont été membres du Comité :

- **Robert Barbault**
- **Jean-François Dobremez**
- **Jacques Weber**

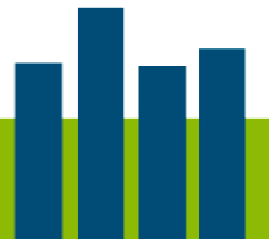
Le Comité Scientifique

• Son rôle :

- Éclairer et conseiller l'action de CDC Biodiversité
- Veiller à la cohérence scientifique et écologique des actions menées
- Orienter les partenariats avec la recherche

• Ses membres :

- **Luc Abbadie** : Directeur de laboratoire à l'Ecole Normale Supérieure - CNRS
- **Gilles Boeuf** : Université Pierre et Marie Curie (UPMC) - Président du Muséum national d'Histoire naturelle
- **Sandra Lavorel** : Directeur de Recherche du CNRS au Laboratoire d'Ecologie Alpine de Grenoble
- **Jean-Claude Lefeuvre** : Président de l'Institut Français de la Biodiversité (IFB) depuis sa création en 2000 - MNHN
- **Harold Levrel** : Chercheur à l'IFREMER - Université de Bretagne Occidentale - UMR AMURE
- **Michel Trommetter** : Directeur de recherche INRA
- **Muriel Tichit** : Directeur de recherche INRA.



La Mission Economie de la Biodiversité

- Un laboratoire à idées
- Concevoir des solutions opérationnelles permettant de concilier développement économique et préservation de la biodiversité
- Biodiversité et villes, Trame Verte et Bleue, biodiversité et entreprises, biodiversité et agriculture...

• Publications

BIODIV'2050 – Numéro 3 – Mai 2014

Ce numéro interroge les enjeux actuels de la compensation écologique et de sa mise en œuvre.

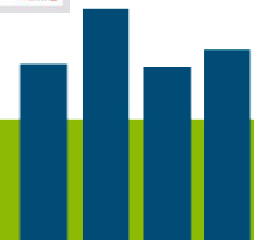


• Plateforme d'échanges sur la compensation écologique

Les Cahiers de BIODIV'2050 - N°3 – INITIATIVES – Décembre 2014

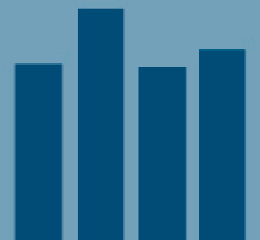
« La compensation écologique en France : quelles orientations pour la recherche ? »

Synthèse de la plateforme d'échange organisée par la Mission Économie de la Biodiversité le 18 juin 2014

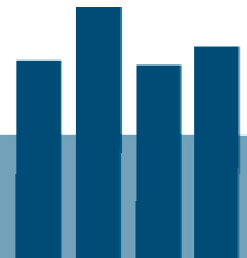
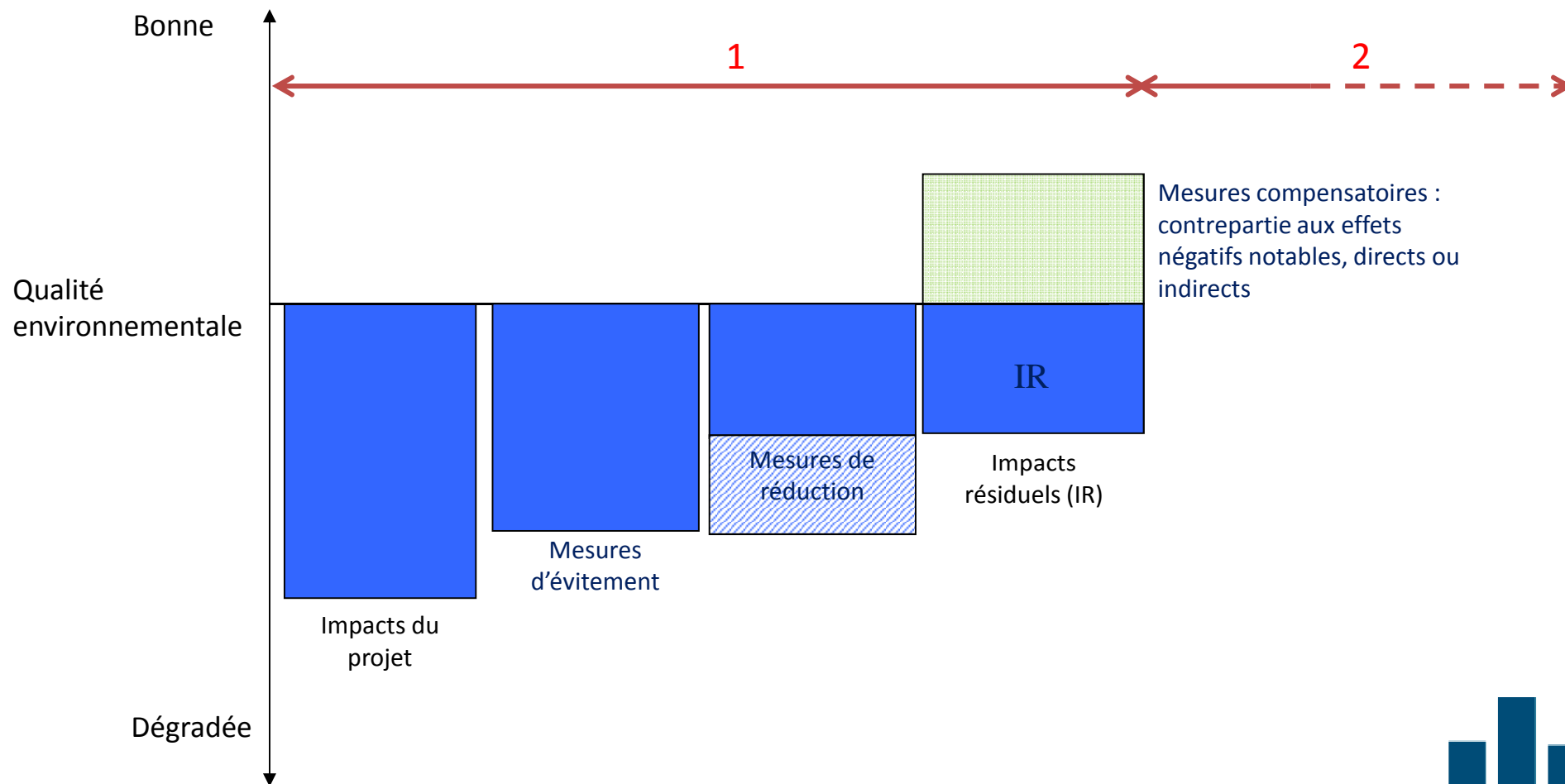


20^{ème} édition
du Forum des gestionnaires
des espaces naturels

CDC Biodiversité, opérateur de compensation écologique

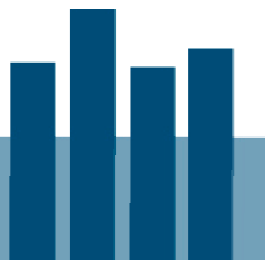


Quand intervient-il ?



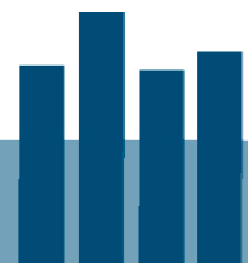
Son rôle

- Rechercher des terrains éligibles
- Sécuriser le foncier (achat, bail emphytéotique, conventionnement)
- Elaborer un Plan de gestion (état initial, enjeux, objectifs, actions, calendrier...)
- Mettre en œuvre les travaux d'aménagement et de génie écologique
- Assurer une gestion et un suivi dans la durée (5 à 60 ans)
- Faire le reporting (maître d'ouvrage, Etat)



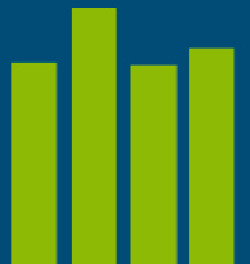
En lien avec les acteurs du territoire

- Des associations pour leur expertise naturaliste, FNE, LPO,...
- Des organismes de gestion d'espaces naturels, dont les CREN
- Des bureaux d'étude spécialisés en écologie,
- Des organismes fonciers (Scet foncier, Safer, ...)
- Des acteurs du monde sylvicole ou agricole (éleveurs, céréaliers, coopératives, chambres d'agriculture,...),
- Des laboratoires de recherche (financement de thèse ou de post-doc), et plus généralement tout acteur utile à l'aboutissement concret des engagements pris par le maître d'ouvrage



Un grand projet

- Les mesures compensatoires de l'autoroute A65



L'A65, Bordeaux-Pau

– Projet post-grenelle



Vison d'Europe



Loutre



Salamandre tachetée



Cistude d'Europe

- L'arrêté préfectoral : 1 372 ha d'habitats naturels et d'habitats d'espèces à préserver ou à reconstituer :

- ➔ Forêts, prairies, zones humides ;
- ➔ Vison d'Europe, Fadet des laïches...

- Des mesures compensatoires sur 60 ans

CDC Biodiversité est l'opérateur choisi par le concessionnaire (A'liénor, Eiffage-SANEF) pour assurer le pilotage financier et technique complet du programme de mesures compensatoires

L'objectif visant à sécuriser le foncier à 100 % au 7 juillet 2012, date de rigueur fixée par l'Administration, a été tenu



Lotier grêle



Grand Rhinolophe (C)



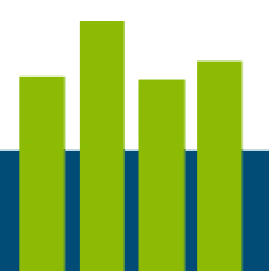
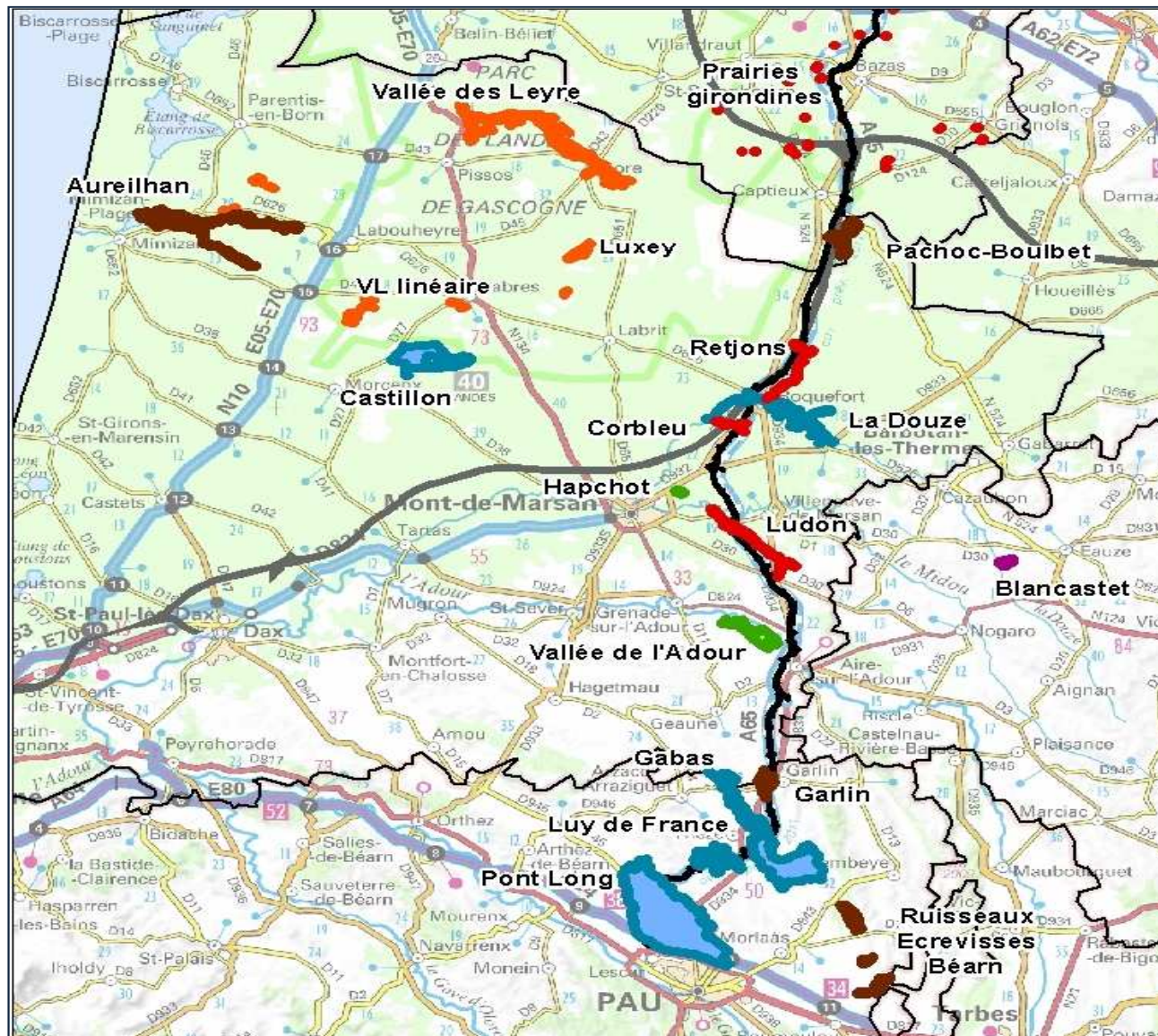
Agrion de Mercure



Fadet des laïches



20^{ème} édition du Forum des gestionnaires des espaces naturels



20^{ème} édition

du Forum des gestionnaires
des espaces naturels

Objectifs écologiques :

- ✓ restauration de terrains de chasse : Elanion blanc, Chauves-souris
- ✓ amélioration de la qualité des cours d'eau (limitation des intrants) – Odonates, Loutre, Ecrevisse, Amphibiens

Réalisations : 40 ha

- ✓ conversion de maïs en prairie (*fétuque élevée*, *dactyle aggloméré*, *fétuque des prés*, *fléoles des prés*, *pâturin des prés*, *lotier corniculé*)
- ✓ passage covercrop (Lotiers)
- ✓ suivis floristiques, fourragers, invertébrés



20^{ème} édition

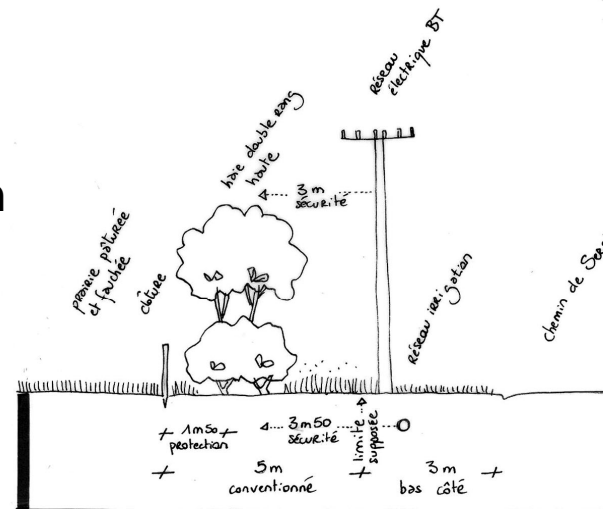
du Forum des gestionnaires
des espaces naturels

Objectifs écologiques :

✓ améliorer l'accessibilité, la diversité et le maillage du territoire de chasse (Chauves-souris, amphibiens, Elanion blanc)

Réalisations : 7 km

✓ implantation de haies bocagères et arbres isolés



20^{ème} édition

du Forum des gestionnaires
des espaces naturels

Objectifs écologiques :

✓ améliorer le maillage du territoire de chasse (Chauves-souris, Elanion blanc) et participer à la reconnexion des entités boisées

Réalisations : 7 km

✓ implantation de haies arborées simples ou doubles

2013



2014

Restauration de linéaires odonates



Objectifs écologiques :

✓ remise en lumière par débroussaillage de fossés embroussaillés

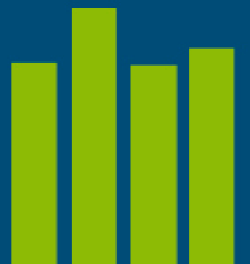
Réalisations : 1400 m

✓ débroussaillage manuel et mécanique sur une ou deux rives

✓ suppression par broyage de 200 peupliers

Un petit projet

- Les mesures compensatoires de l'Établissement d'Hébergement De Personnes Agées Dépendantes d'Etampes



20^{ème} édition

du Forum des gestionnaires des espaces naturels

Projet :

Construction d'un Etablissement
d'Hébergement des Personnes Agées
Dépendantes (EHPAD) - SCI L'Emeraude
(SOCOGIM)

Lieu :

Commune d'Etampes (91).

Emprise :

9 000 m²

Mesure d'évitement :

La partie sud-est, à plus fort enjeu (zone
humide), a été conservée et non
aménagée.

=> *Compensation Zone Humide*



Emprise projet vue depuis le nord ouest



Emprise projet vue depuis le nord ouest



Emprise projet, zone nord vue depuis le nord ouest



Emprise projet vue depuis son centre en direction du sud



Emprise projet vue depuis le nord est



Emprise projet, zone sud vue depuis l'est



Emprise sud du projet



Emprise sud du projet

20^{ème} édition

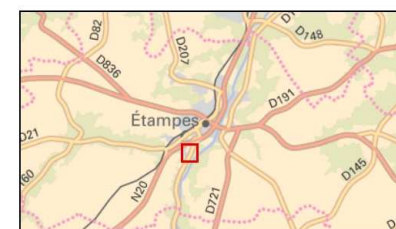
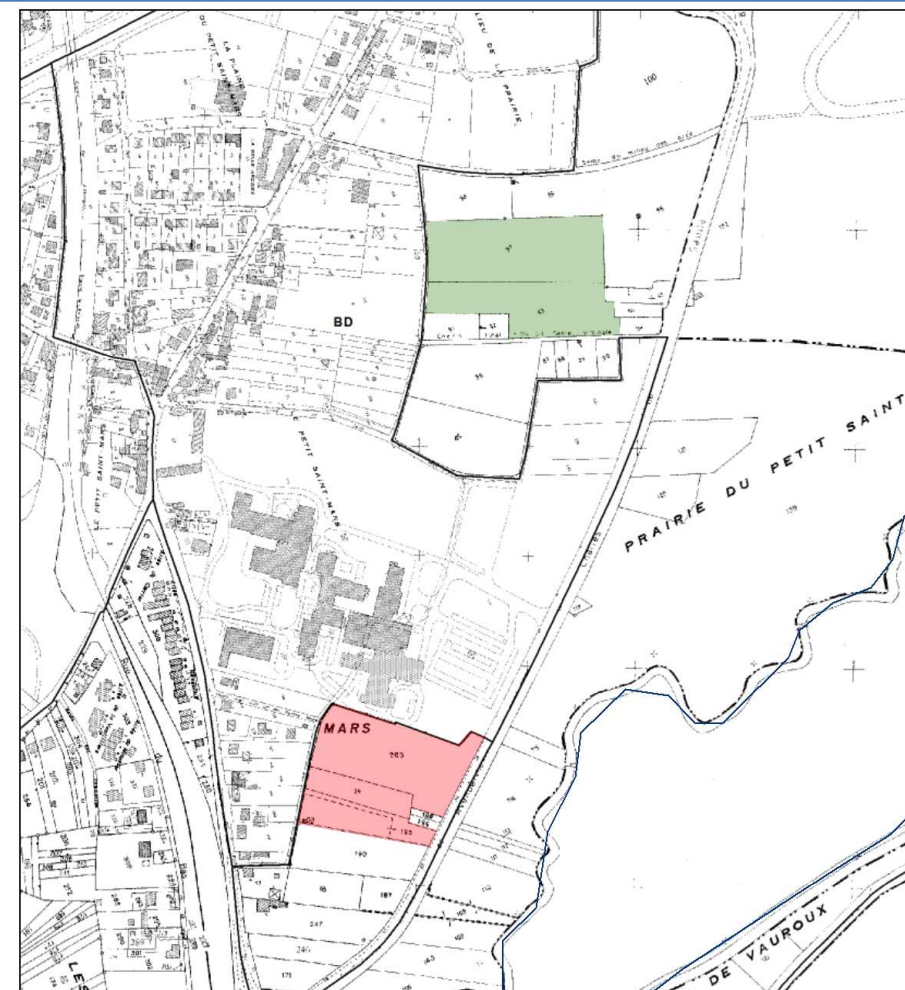
du Forum des gestionnaires
des espaces naturels

9000 m² de zone humide impactés dans le cadre du projet EHPAD => **Compensation prévue de 13 000 m² de zone humide** (respect du SDAGE)

Acquisition et conventionnement avec les propriétaires pour un site de 16 000 m² composé de 2 parcelles,

- ⇒ Site localisé sur le même bassin versant
- ⇒ Recherche de fonctionnalités équivalentes
- ⇒ Travaux d'aménagement spécifiques visant à recréer un milieu humide mais aussi une richesse écologique en relation avec la vallée de la Juine.

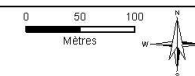
Gestion sur 5 ans



— Cours d'eau
■ Projet EHPAD
■ Secteur de compensation

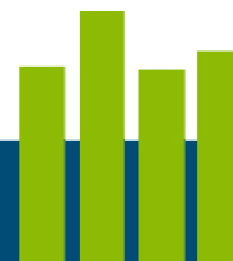
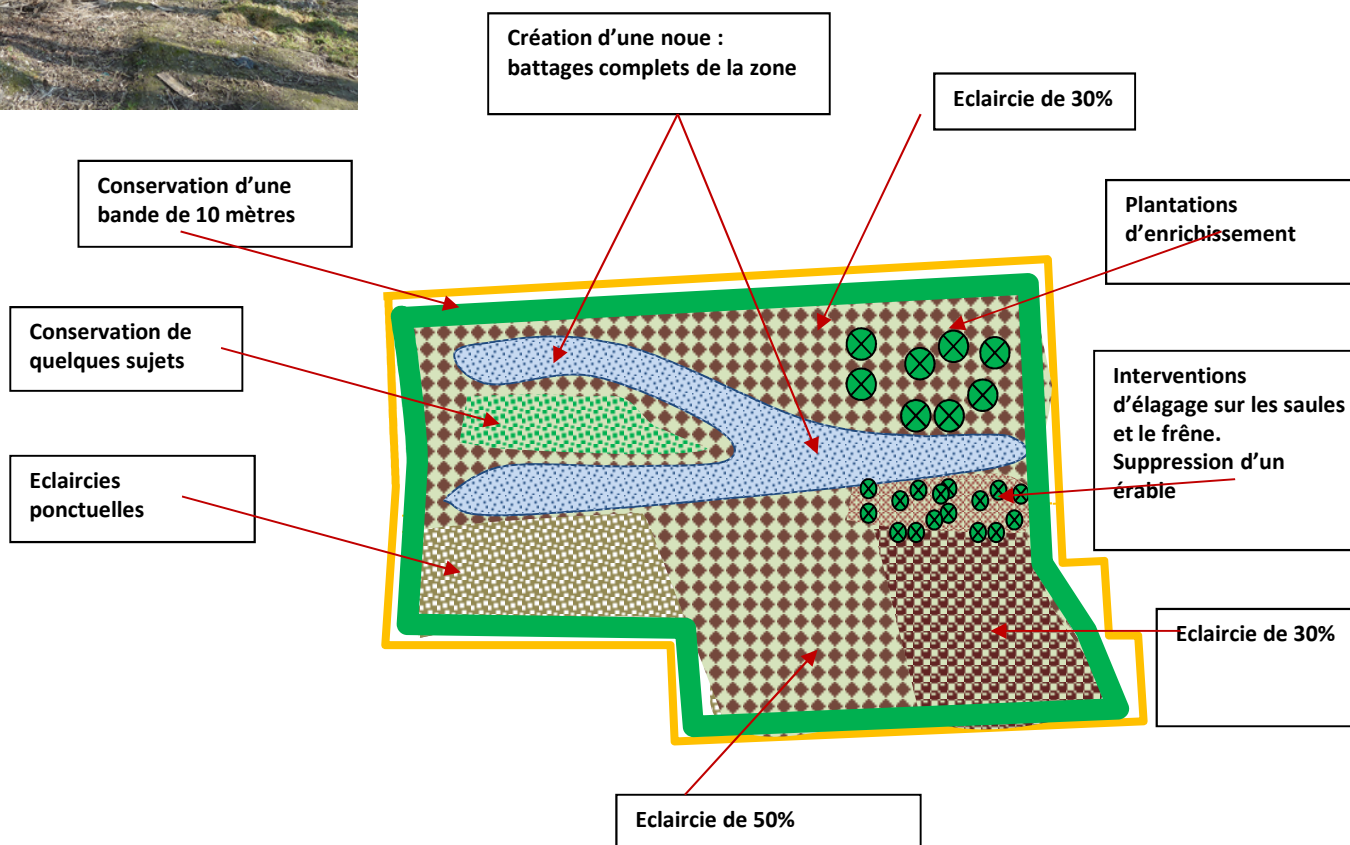
Projet SOCOGIM (EHPAD - Etampes)
Réalisation: Pôle Géomatique - CDC Biodiversité
Date: 25/04/2012

Source: © Copyright - IGN
Copie et reproduction interdites.



20^{ème} édition

du Forum des gestionnaires
des espaces naturels



Merci pour votre attention

Pour en savoir plus :

www.cdc-biodiversite.fr

www.mission-economie-biodiversite.com

