

MESURES COMPENSATOIRES

Un enjeu pour les gestionnaires d'espaces naturels

Suivi et évaluation de mesures compensatoires pour l'avifaune sur la réserve naturelle de l'estuaire de la Seine

Faustine SIMON - Maison de l'Estuaire



ACTEURS

TERRITOIRES

ESPACES

NATURELS



Historique et contexte

- Le plus grand complexe estuarien du nord-ouest de la France
- Du barrage de Poses à la baie : long de 160 km
- Entre le pont de Tancarville et l'embouchure : zone d'eau saumâtre à salée
- L'exutoire d'un fleuve de 780 km drainant 78 000 km²
- Un bassin versant abritant
 - 26% de la pop. française,
 - 30 % de l'activité agricole française,
 - 40 % de l'activité économique française,
 - 50 % du trafic fluvial national
- 1er port français

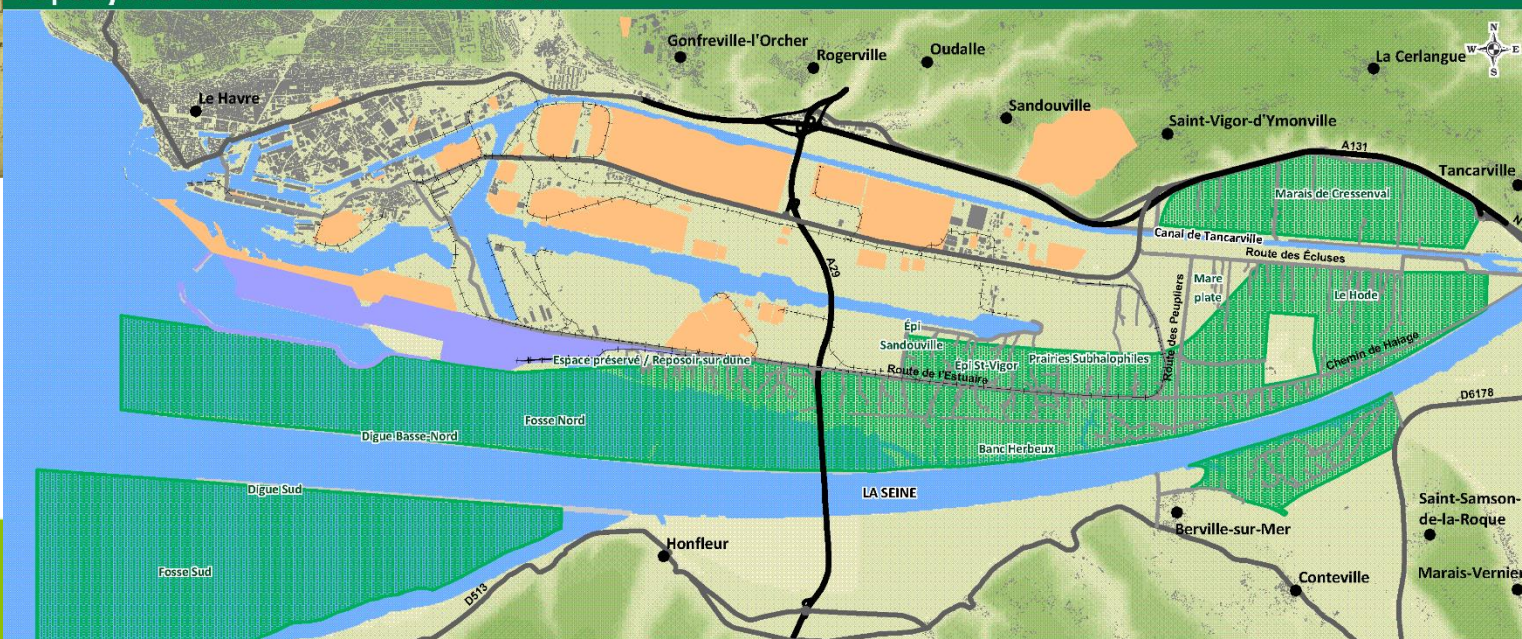


Un écosystème sauvage devenu un anthroposystème

1735



Toponymie et infrastructures routières



Mesures compensatoires et suivis mise en place

- Des aménagements conséquents : Pont de Normandie, Port 2000 ...



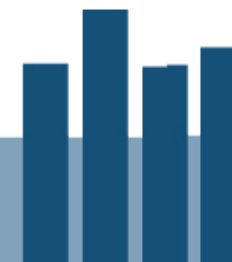
qui amène à des mesures compensatoires importantes





Suivis de l'avifaune dans le cadre des mesures compensatoires

- Deux comptages mensuels des oiseaux d'eau sur ces secteurs à marée haute et un comptage mensuel à marée basse (espèce, effectif, répartition sur le secteur, comportements,...)
- Suivis des nicheurs (passage tous les deux jours, relevé des nids, des poussins, des jeunes à l'envol, baguage des goélands marins,...)
- Toute une batterie de suivis pour compléter ces relevés (flore, topographie, hydraulique, faune...)
- Objectifs :
 - Connaître l'utilisation de ces aménagements par les oiseaux
 - Répartition, groupes d'espèces, conditions favorables,
 - Réponse aux objectifs de départ ?





Quelques résultats

- Ilot du ratier
 - **Objectif de départ** : reposoir de MH et site de reproduction pour les oiseaux marins
Objectif rempli : reposoir surtout pour les goélands ; reproduction goéland marin, huitrier pie, tadorne de Belon...jusqu'à 60 espèces notées.
- Reposoir sur dune
 - **Objectif de départ** : compenser la perte du reposoir de la CIM (détruit par Port 2000) en particulier pour les limicoles à marée haute
 - **Constat plus nuancé**: le reposoir sur dune accueille des contingents importants d'oiseaux mais pas sur la partie aménagée, la partie aménagée accueille en majorité des anatidés, mais peu de limicoles.
 - Par contre un site de plus en plus important pour la reproduction (avocettes, gravelots à collier interrompu, vanneau huppé, ...)





Retour - perspectives

- A l'heure actuelle **on ne compense pas totalement ce qui a été perdu** certaines fonctionnalités ne sont plus assurées et les effectifs de certains groupes d'oiseaux ont considérablement diminué mais d'un autre côté, de nouvelles fonctionnalités sont apparues et certaines espèces ont vu leurs effectifs augmenter.
- Très important de continuer les suivis sur le très long terme
- **Réflexions :**
 - **Mesure compensatoire : chercher à restaurer à tout prix ce qui a été perdu** (Quels aménagements ? A quel prix ? Pour quelle perte ou quel gain ? Sur combien de temps ? Quel état de référence ?)
 - **Les Mesures Compensatoires sont souvent des « prototypes », des essais** (tâtonnements, réglages, adaptations...)
 - **Il faut faire attention à ne pas multiplier les objectifs sur un même projet** (notion de couteau-suisse)
 - Des résultats mitigés, **recréer la nature à ses limites, on ne compense pas totalement** on crée autre chose
 - **De nombreux critères à prendre en compte** : fonctionnalités, changement climatique, aménagement global du territoire...
 - **Protéger et restaurer plutôt que compenser...**

