



GÉNIE ÉCOLOGIQUE & TRAME VERTE ET BLEUE

Restaurer et connecter



© Aurélien Daloz

Restauration des continuités écologiques dans une vallée alpine Le projet Couloirs de vie

Anne-Sophie Croyal –
département de l'Isère
Jean-Louis Michelot - Ecosphère

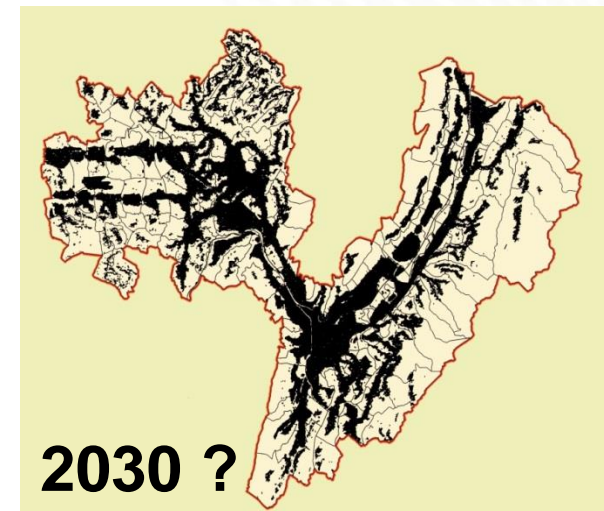
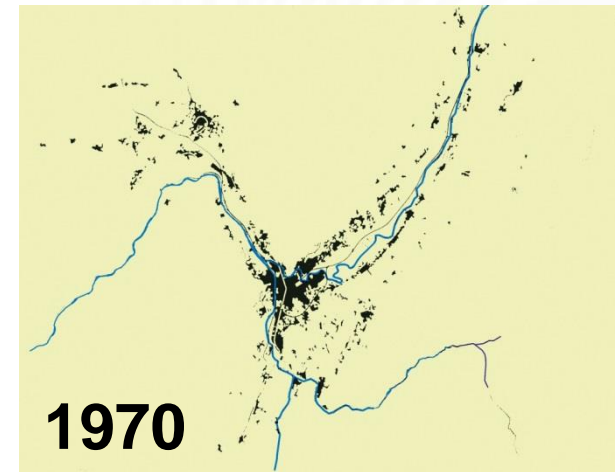
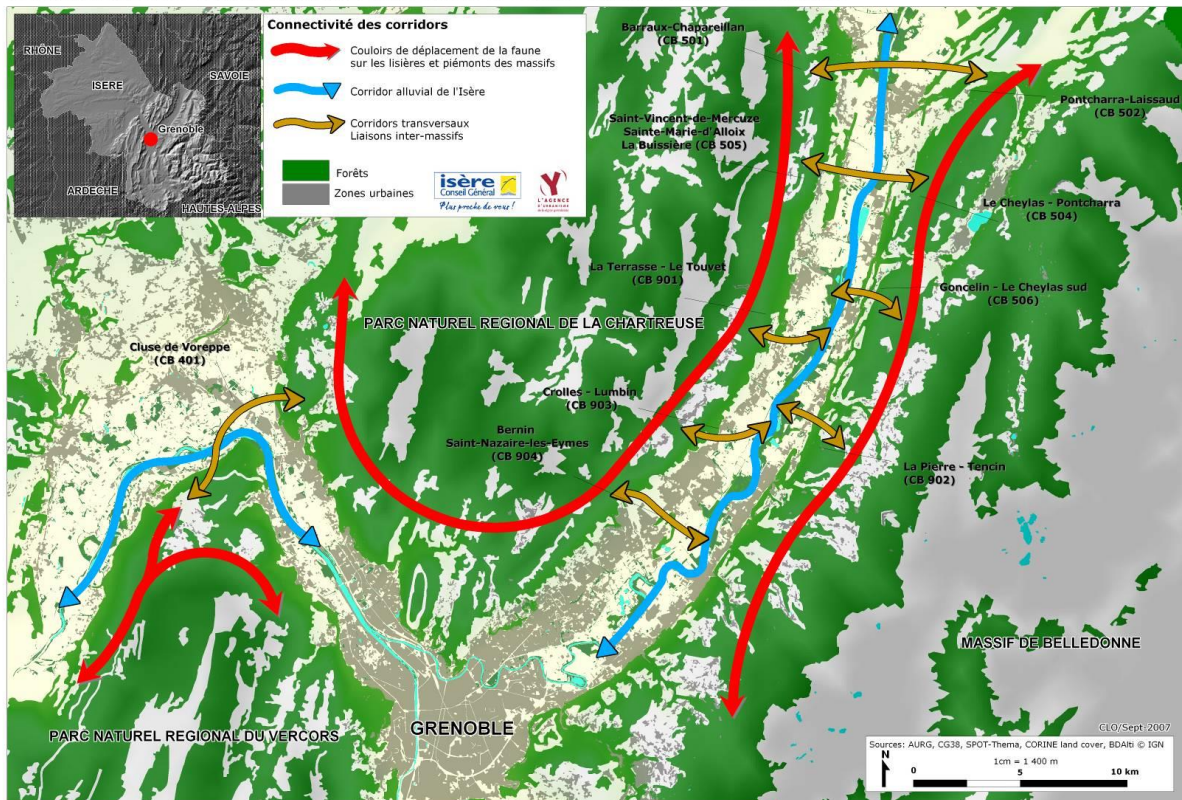
Présentation du territoire

Le contexte du
Grésivaudan



Présentation du territoire

Schéma de principe - Principaux flux de déplacement de la faune terrestre dans le Grésivaudan



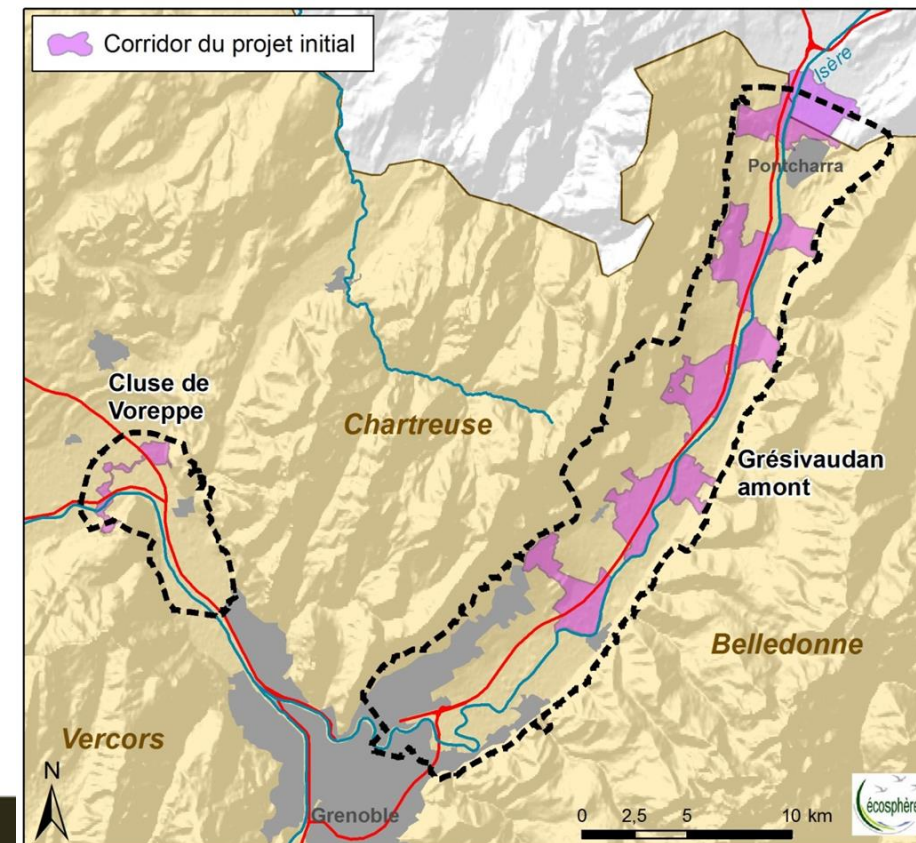
Le projet Couloirs de vie



Son objectif:

« Mettre en œuvre un programme global et coordonné de **sauvegarde et de restauration des six derniers corridors biologiques du Grésivaudan**, qui permettent la libre circulation de la faune et de la flore entre les massifs subalpins du Vercors, de la Chartreuse, de Belledonne et des Bauges. »

Un projet opérationnel,
partenarial,
expérimental





Le projet Couloirs de vie

Un projet européen de restauration des corridors biologiques mené de 2008 à 2015

Financé par l'Europe, la région Rhône-Alpes, AERMC, AREA, Département

Organisé autour de 3 objectifs:

- Communiquer, sensibiliser, évaluer
- Restaurer les continuités: routes, autoroutes, cours d'eau
- Gérer l'espace « corridors »

De nombreux partenaires opérationnels : agence d'urbanisme, associations, gestionnaires d'infrastructures...



Quelques exemples d'actions visibles

Passage à faune sous RD



Détecteur de faune



Végétalisation d'un pont sur autoroute



Passage à petite faune



Reconnexion à l'Isère



Renaturation d'un cours d'eau



Et d'autres moins visibles

- Appui au PLU et réalisation d'un guide pratique
- Cartographie des structures végétales guides
- Etude sur l'évolution durable des systèmes d'exploitation agricoles dans l'espace corridors
- Test d'agroforesterie
- Organisation du Jour de la nuit
- Animations scolaires et grand public



Une double évaluation

- Une **évaluation sociologique** menée par l'Observatoire social de Lyon
 - Enquêtes auprès des acteurs
- Une **évaluation scientifique et technique**
 - Evaluation des travaux par suivis photos, piégeage...
 - Analyse globale du territoire par modélisation
 - Analyse qualitative



Quelques éléments d'évaluation

Réalisation :

- Un projet largement mis en œuvre, avec quelques retards
Bonne préparation technique, concertation
- Quelques actions non réalisées, ou très partiellement
Difficulté d'intervention en matière d'agriculture
- Des actions non prévues lancées en cours de projet
Le jour de la nuit, agroforesterie...



Quelques éléments d'évaluation

Efficacité:

+ Aménagements d'ouvrages routiers et autoroutiers

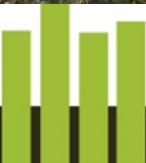
- Une efficacité globale (passages par 24 h) :

- moyenne avant aménagements : 0,094

- moyenne après aménagements : 0,232

- De grosses variations entre ouvrages

+ Passage à petite faune : très efficace



Conclusion

- + Un projet intéressant par son caractère global / territoire
- + Des difficultés réelles : Agir sur l'aménagement du territoire (agriculture, urbanisation...)
- + Un intérêt indirect :
 - Fédérer des acteurs
 - Initier une prise en compte de la TVB au-delà du projet lui-même
 - Rendre visible un thème complexe aux yeux du public, des élus...



Anne-Sophie Croyal - Département de l'Isère

anne-sophie.croyal@isere.fr

<https://www.isere.fr/environnement-eaux>

Jean-Louis Michelot - ECOSPHERE

jean-louis.michelot@ecosphere.fr