



GÉNIE ÉCOLOGIQUE & TRAME VERTE ET BLEUE

Restaurer et connecter



© Aurélien Daloz

Un corridor à Anguille d'Europe, dans une RNN d'oiseaux migrateurs



AGIR pour la
BIO-DIVERSITÉ

ACTEURS

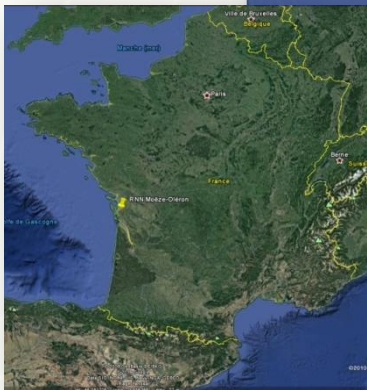
TERRITOIRES

ESPACES

NATURELS

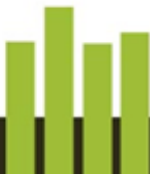


Situation du projet



Le projet est localisé à l'ouest du bassin versant du marais de Brouage (12000 ha) en Charente-Maritime, et appuyé sur 300 hectares propriétés du Conservatoire du Littoral pour partie dans la RNN de Moëze-Oléron (6700 ha) gérée par la LPO.

Le site est au cœur du complexe estuarien Charente-Seudre.



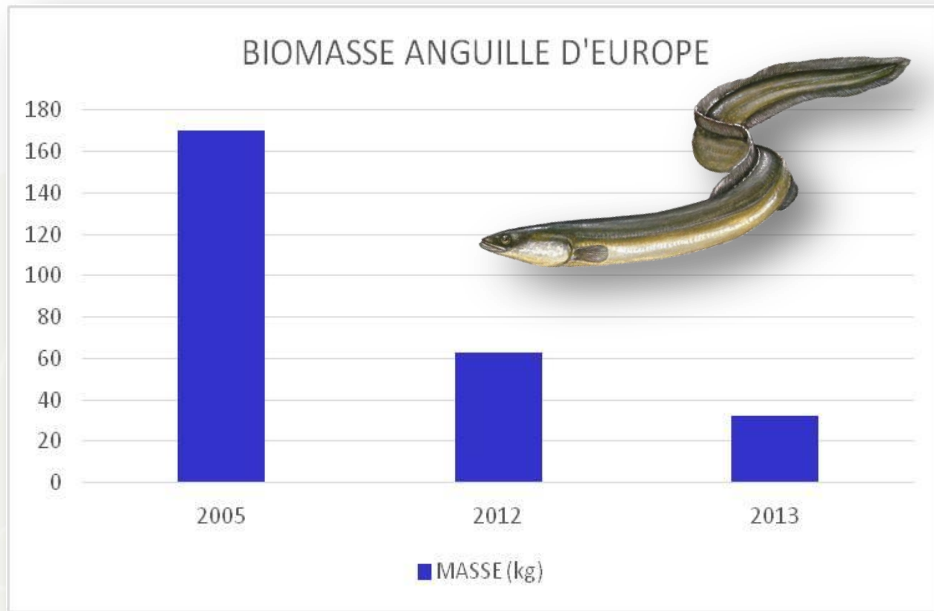
Bref historique



La RNN a orienté au début des années 1990 sa gestion vers les oiseaux d'eau migrateurs, restaurant l'hydraulique avec des ouvrages et des travaux répondant à cet objectif. A cette époque la situation de l'état des populations de l'Anguille d'Europe ne faisait pas l'actualité chez les gestionnaires de milieux naturels en général.



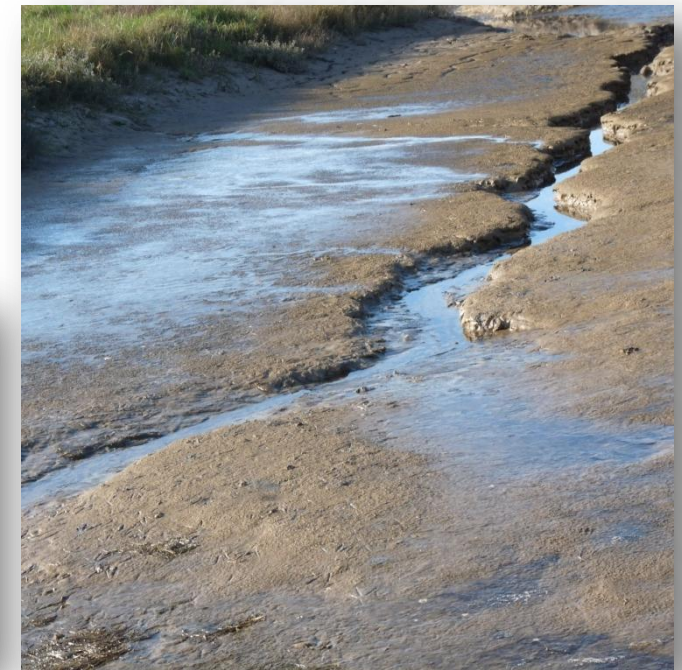
Études sur les poissons du marais endigué



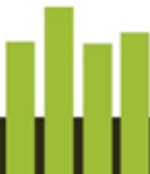
Deux études (qualitatif et quantitatif) sur l'ichtyofaune des marais endigués ont été conduites en 2005 et en 2012/2013. Les résultats relatifs à l'Anguille soulignent une décroissance de sa biomasse, un moindre recrutement des classes de taille < à 35 cm et une quasi disparition des Anguilles adultes pour les marais les plus doux.



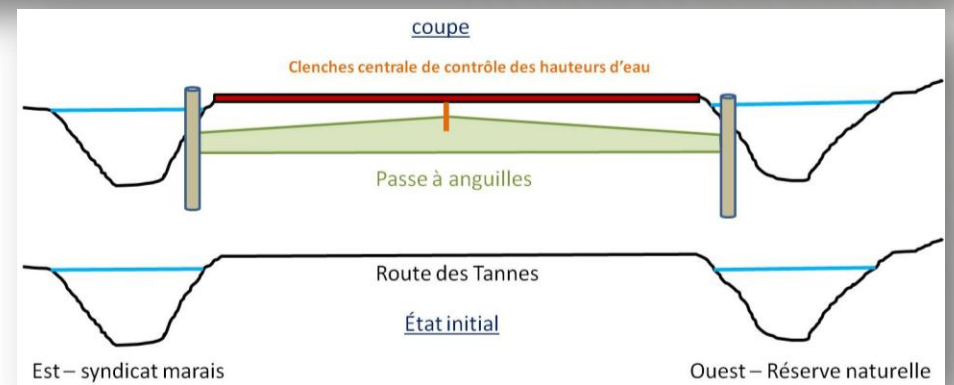
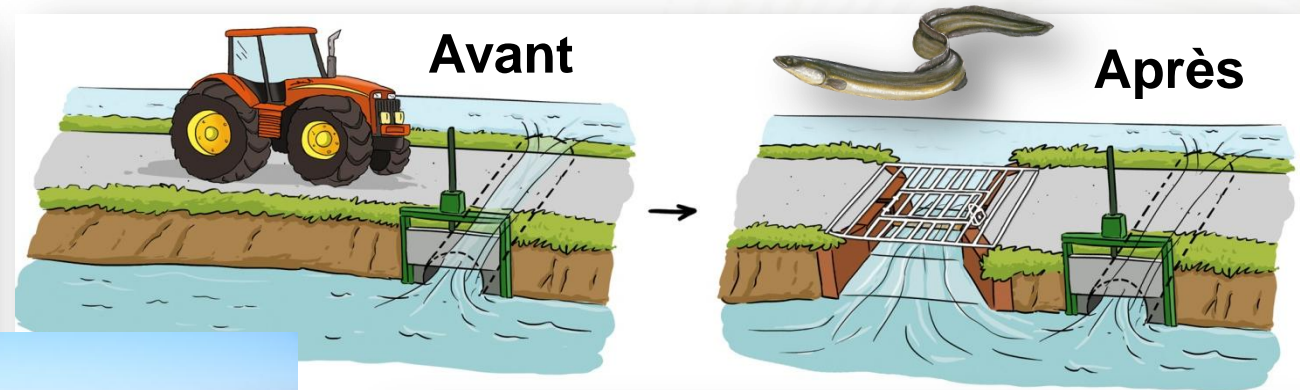
Des ouvrages hydrauliques peu passants et un chevelu de fossés envasés



Malgré une 1^{ère} série de travaux en 2006 visant à améliorer la situation des poissons, la population piscicole a diminué. Il s'est avéré que l'outil « connectivité » restait insuffisant. Trop d'ouvrages enterrés, trop de ruptures de la fluidité halieutique.



2015/2016, restauration du corridor halieutique, de l'estuaire au marais littoral

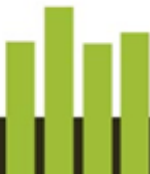


Appuyé sur un réseau de financeurs et d'experts (techniciens-scientifiques), en 2013 un projet plus sérieux (180000€) s'est concrétisé par la création de « passes à poissons »...





... par le rajeunissement des fossés et canaux et par la diversification des fonds des habitats lagunaires... le programme est valorisé par des outils de communication, de pédagogie et de savoir faire.



Perspectives d'amélioration pour l'avenir

Suite à la pose des 1^{ères} passes à l'automne 2015, des « pêches » test ont été menées au printemps 2016, les résultats obtenus semblent prometteurs.

Trois types de projets d'avenir sont à conduire :



- Évaluation scientifique périodique de la réponse de l'anguille et de l'ichtyofaune des marais endigués en général – opérations prévues par le Plan de gestion 2017-2026.
- Équiper de passes à anguilles les ouvrages hydrauliques majeurs en connexion avec la mer et situés hors maîtrise foncières du Conservatoire du littoral.
- Étendre le corridor vers l'amont de la RNN en s'appuyant sur l'action du Conservatoire du Littoral.



Contacts et documents relatifs au projet disponibles :

<http://www.reserve-moeze-oleron.fr/>
philippe.delaporte@lpo.fr



Partenaires financiers :



Partenaires techniques et scientifiques :

