



GÉNIE ÉCOLOGIQUE & TRAME VERTE ET BLEUE

Restaurer et connecter



© Aurélien Daloz

UN CONTINUUM ÉCOLOGIQUE

pour sauver la forêt sèche

réunionnaise

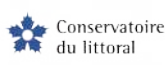


ACTEURS

TERRITOIRES

ESPACES

NATURELS



Île de La Réunion

- « Hot spot » de la biodiversité mondiale
- 80 % de la biodiversité française en OM
- Classement au PMU en 2010



La Grande Chaloupe
Projet LIFE+ Forêt Sèche
150 m à 800 m d'altitude

Piton Maïdo
2.205 m

Piton des Neiges
3.071 m

Piton de la Fournaise
2.631 m

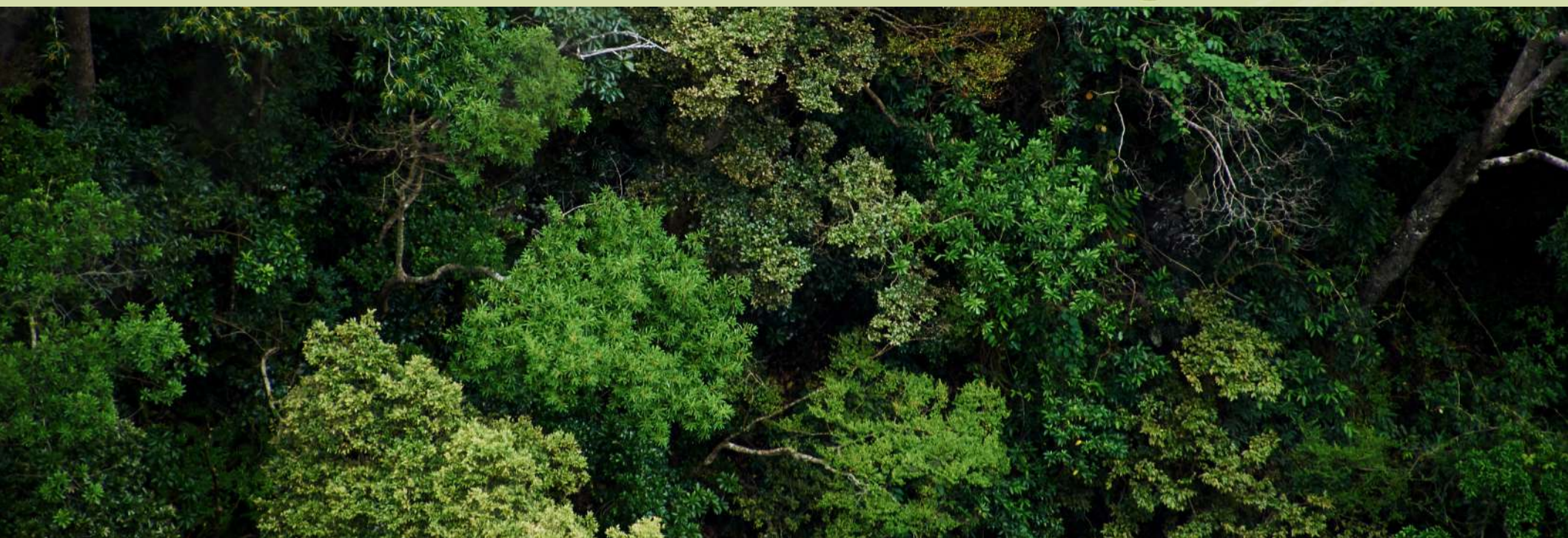


GÉNIE ÉCOLOGIQUE & TRAME VERTE ET BLEUE

Restaurer et connecter

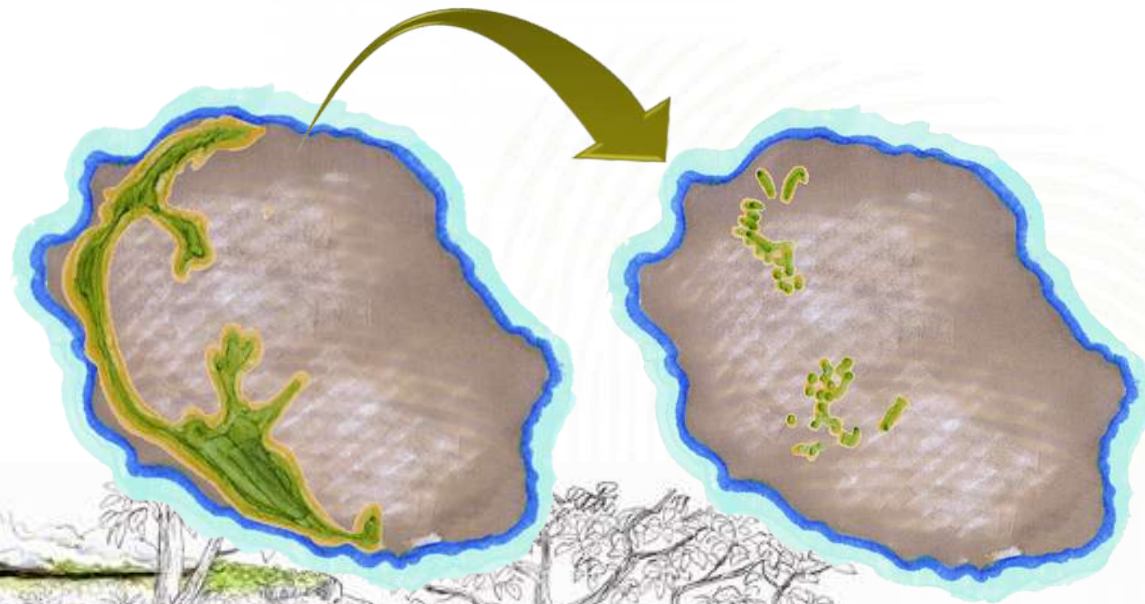


22^{ème} édition du
Forum des Gestionnaires



UNE FORÊT SOUS PRESSION

+90 % DE PERTE D'HABITATS
DISPARITION D'ESPÈCES



PROBLÉMATIQUES DU TERRITOIRE



1 million en 2025



30 % de chômage



**EEE, grands chantiers,
incendies**



RÉPONDRE A L'URGENCE

 LIFE+
COREXERUN
FORÊT SEMI-SECHE

2007

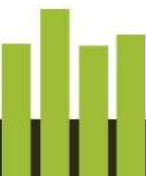
Création du PNRun

Ouverture du LIFE

1^{er} dans les DOM

2009 – 2014

2.571.548 €

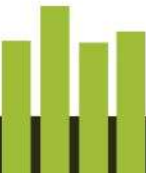


RÉPONDRE A L'URGENCE

 LIFE+
COREXERUN
FORÊT SEMI-SECHE

30 ha restaurés
9 ha reconstitués
96.960 *piyé d'bwa*
48 espèces
1 800 bénévoles

CAPITALISER les connaissances → www.reunion-parcnational.fr/life



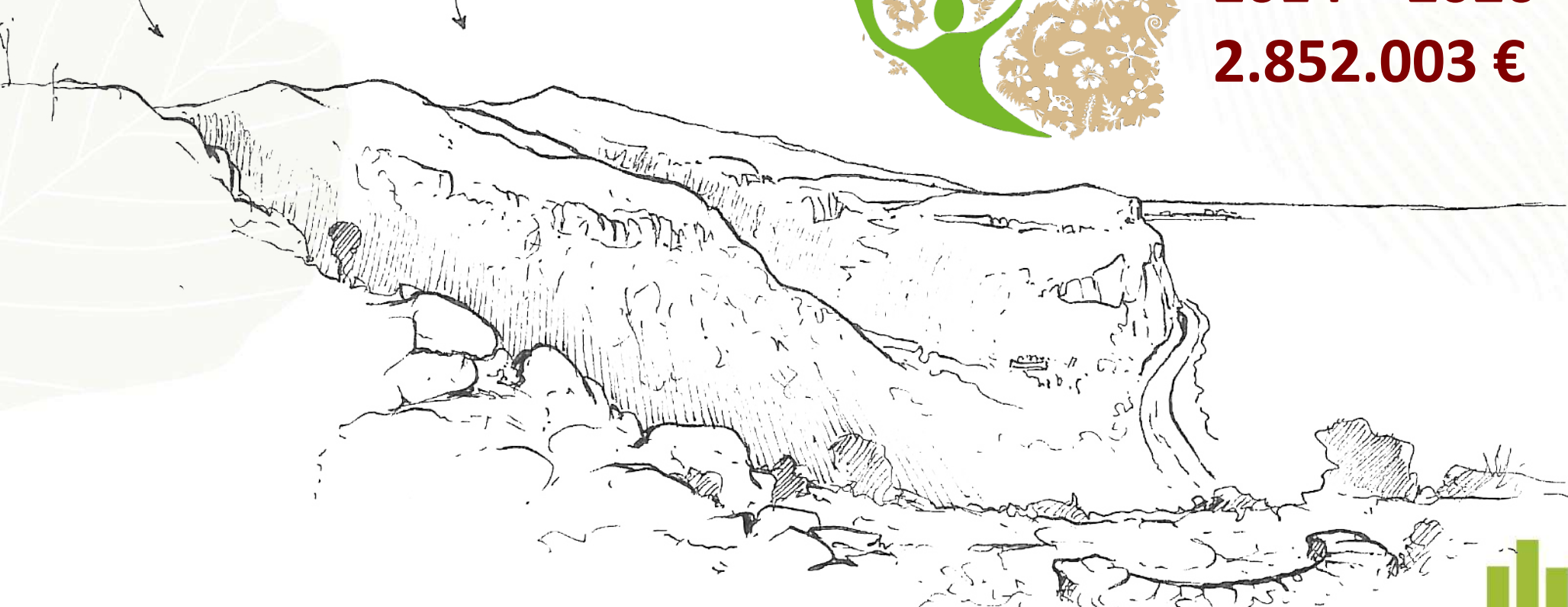
FAIRE DE LA CONSERVATION UN PROJET DE TERRITOIRE

Ravine
Tamarin

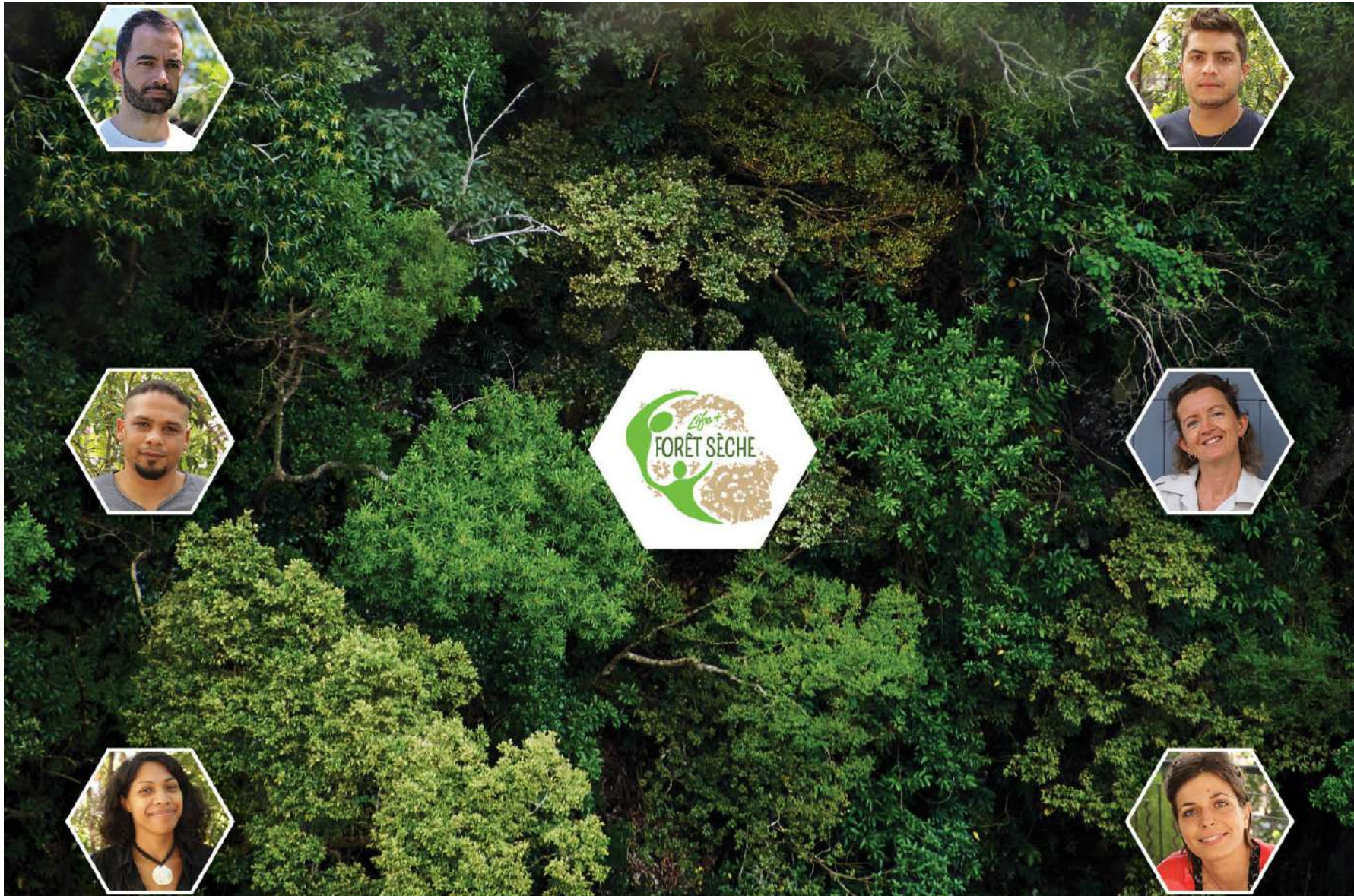
Ravine
Grande Chaloupe



4^{ème} à La Réunion
2014 – 2020
2.852.003 €



UN PROJET COLLECTIF



UN PROJET COLLECTIF



UN PROJET COLLECTIF



UN PROJET COLLECTIF



UN PROJET COLLECTIF





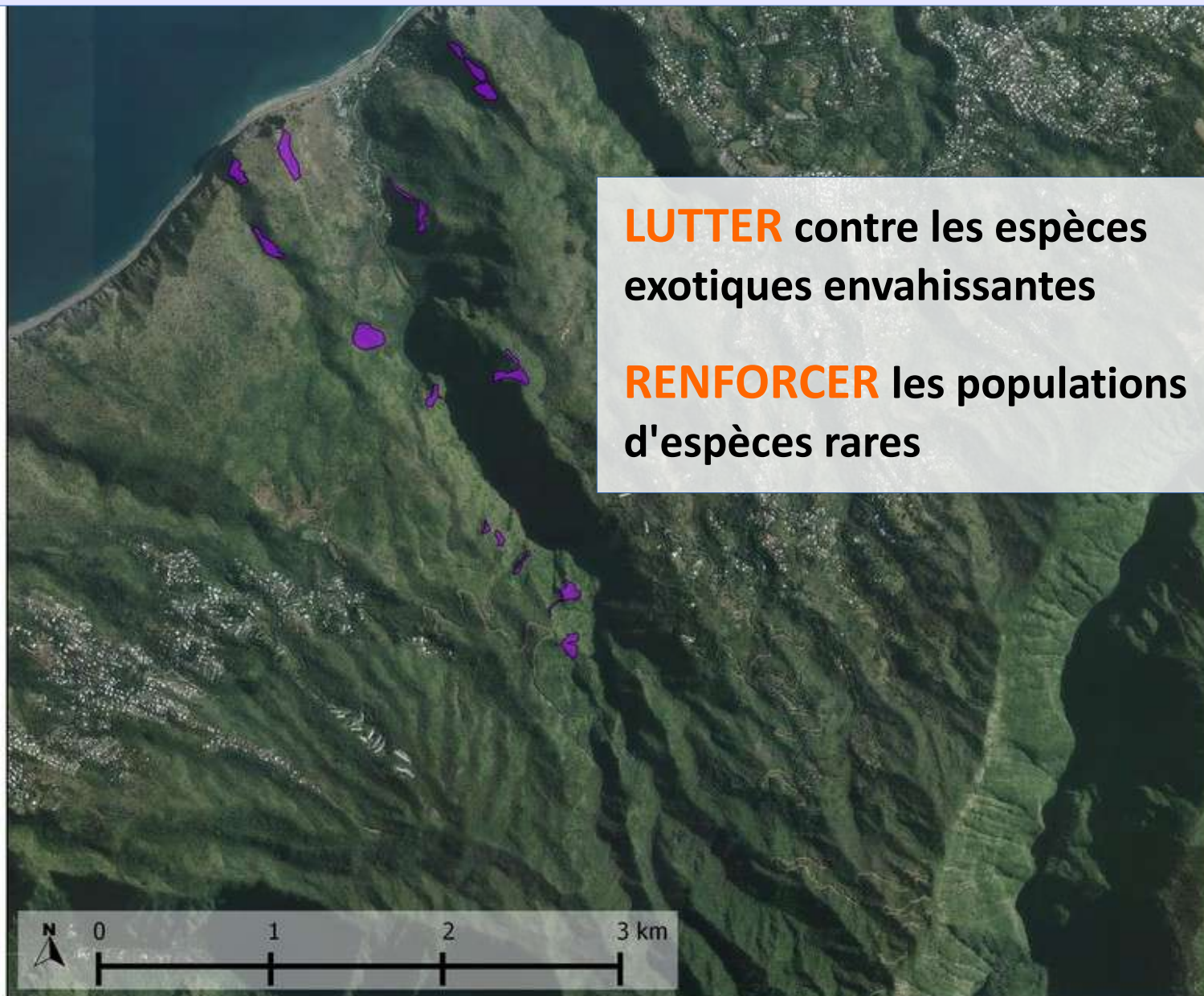
LE CŒUR DU PROJET : CONTINUUM ÉCOLOGIQUE



RÉTABLIR des connectivités écologiques
OPTIMISER les coûts d'intervention
ASSOCIER la population à l'action
FAIRE de la conservation un outil de
développement local



CONTINUUM ÉCOLOGIQUE : Restaurer les reliques




LUTTER contre les espèces exotiques envahissantes

RENFORCER les populations d'espèces rares



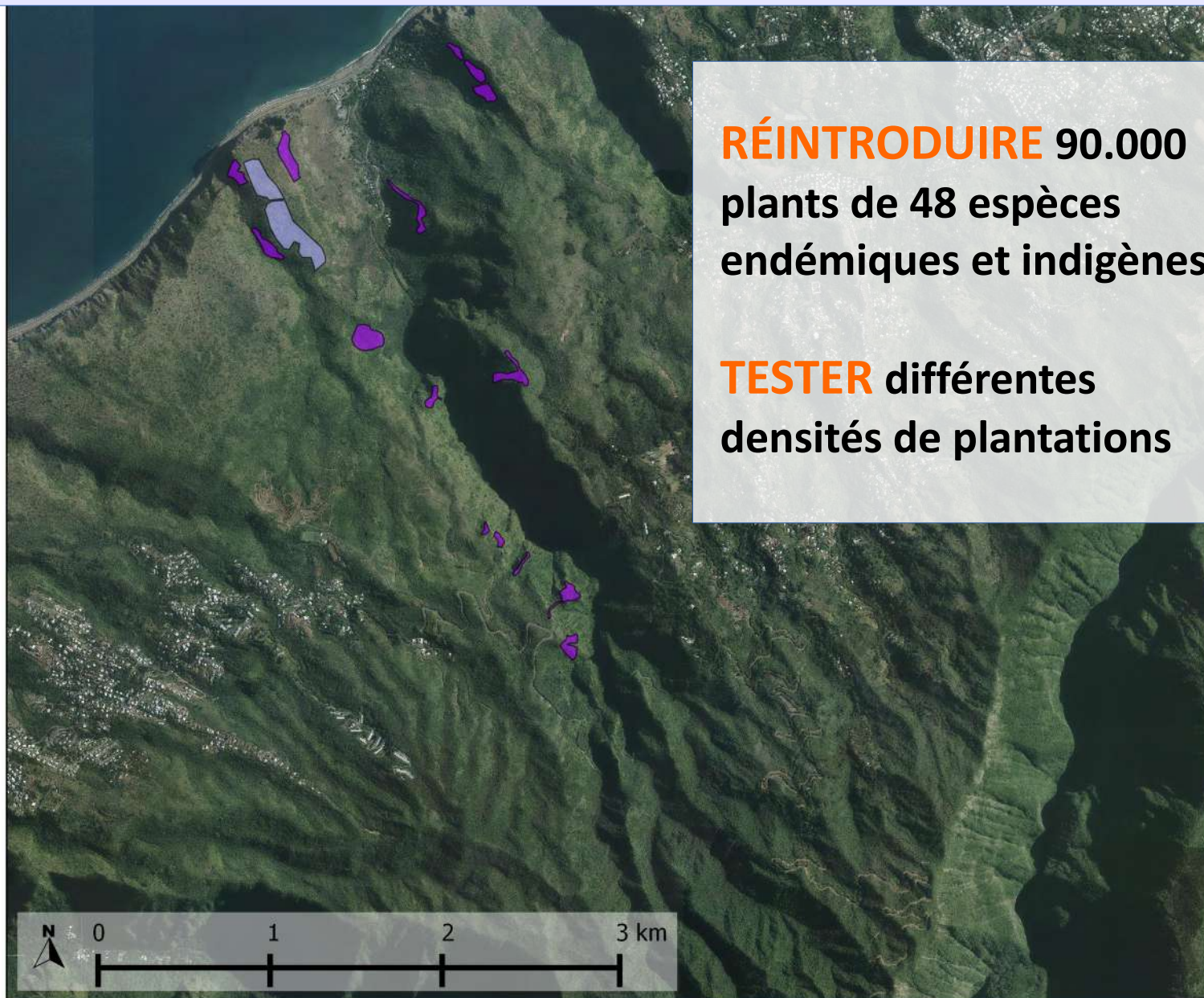
Zones d'intervention en restauration écologique du projet LIFE+ COREXERUN sur le milieu semi-xérophile à La Réunion

Légende

 Restauration LIFE+ COREXERUN
30 ha



CONTINUUM ÉCOLOGIQUE : Reconstituer le milieu




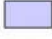
RÉINTRODUIRE 90.000
plants de 48 espèces
endémiques et indigènes

TESTER différentes
densités de plantations



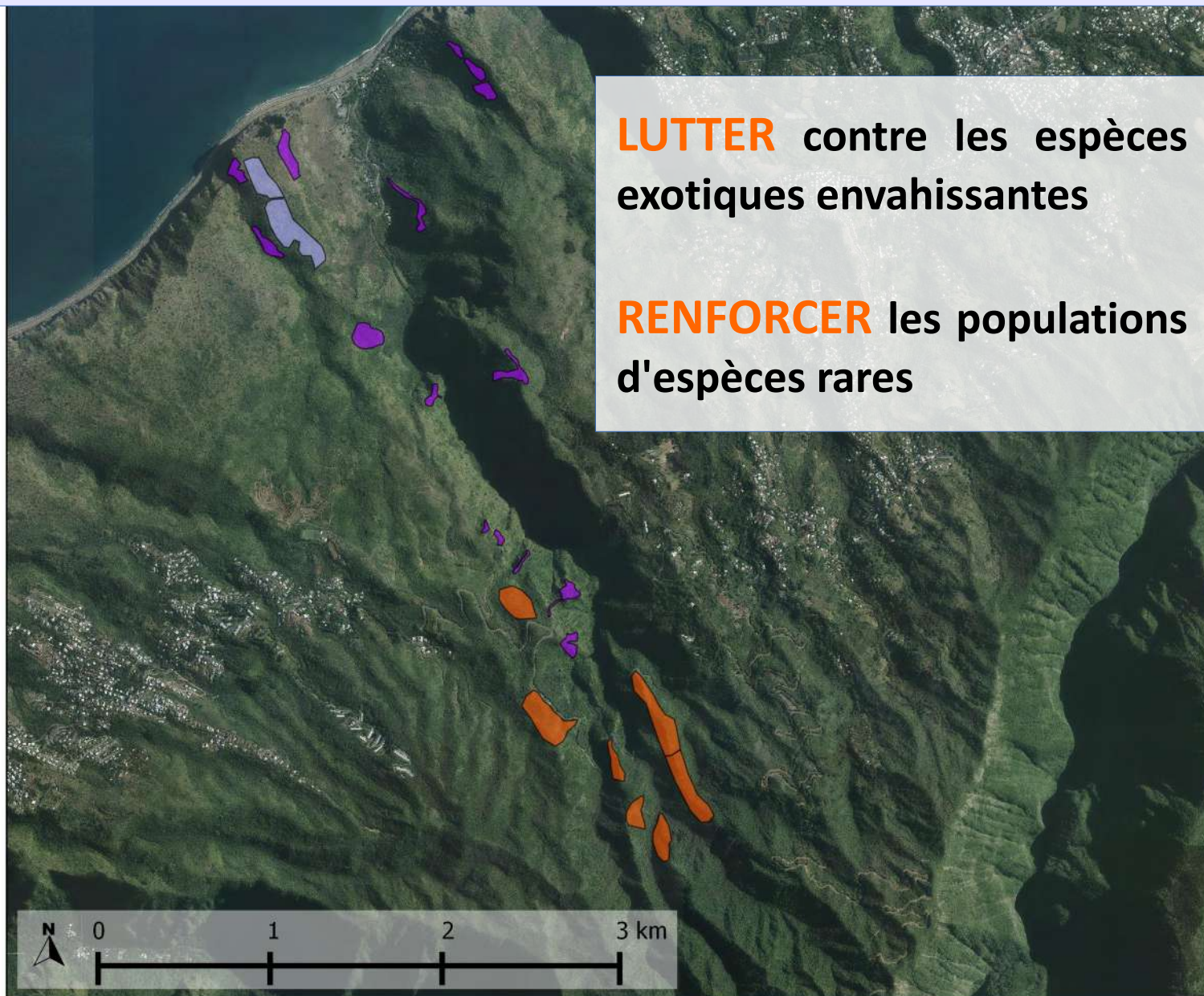
**Zones d'intervention
du projet LIFE+
COREXERUN sur le
milieu semi-xérophile
à La Réunion**

Légende

-  Restauration LIFE+ COREXERUN
30 ha
-  Reconstitution LIFE+ COREXERUN
9 ha

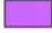




CONTINUUM ÉCOLOGIQUE : Restaurer la zone de transition



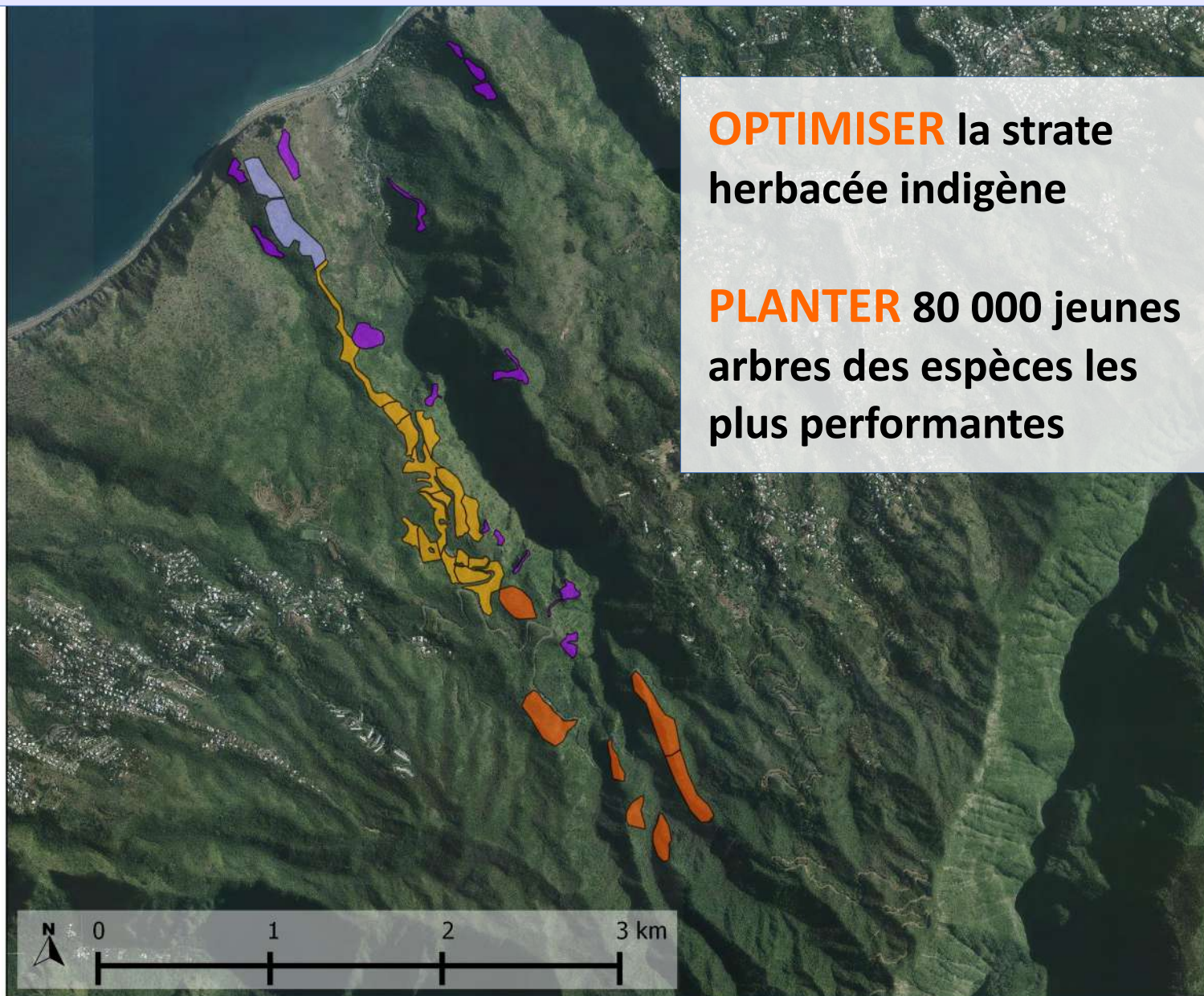
Zones d'intervention des projets LIFE sur le milieu semi-xérophile à La Réunion (hors réhabilitation des espaces dégradés LIFE Forêt Sèche)

Légende

-  Restauration LIFE+ COREXERUN 30 ha
-  Reconstitution LIFE+ COREXERUN 9 ha
- Zones d'intervention LIFE+ Forêt Sèche
-  Renforcement des coeurs d'habitat 20 ha



CONTINUUM ÉCOLOGIQUE : Connecter les cœurs d'habitats



OPTIMISER la strate herbacée indigène

PLANTER 80 000 jeunes arbres des espèces les plus performantes



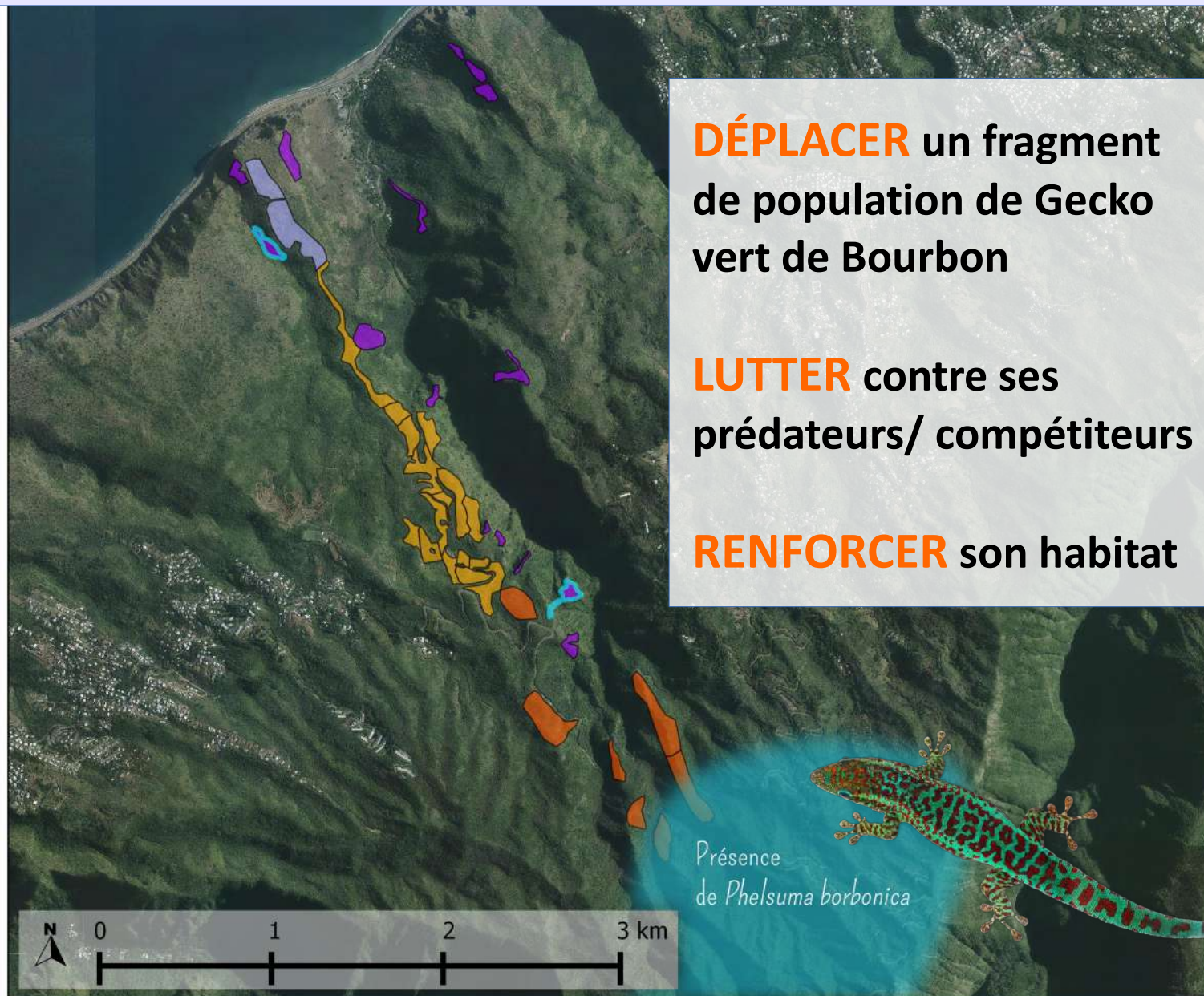
Zones d'intervention des projets LIFE sur le milieu semi-xérophile à La Réunion

Légende

- Restauration LIFE+ COREXERUN
30 ha
- Reconstitution LIFE+ COREXERUN
9 ha
- Zones d'intervention LIFE+ Forêt Sèche**
- Rehabilitation d'espaces dégradés
27.5 ha
- Renforcement des cœurs d'habitat
20 ha



CONTINUUM ÉCOLOGIQUE : Rétablir des interactions



DÉPLACER un fragment de population de Gecko vert de Bourbon

LUTTER contre ses prédateurs/ compétiteurs

RENFORCER son habitat



Zones de réintroduction potentielles de *P. borbonica* dans le cadre du LIFE+ Forêt Sèche

Légende

-  Restauration LIFE+ COREXERUN 30 ha
-  Reconstitution LIFE+ COREXERUN 9 ha
- Zones d'intervention LIFE+ Forêt Sèche**
-  Rehabilitation d'espaces dégradés 27.5 ha
-  Renforcement des coeurs d'habitat 20 ha
-  Zones de réintroduction potentielles de *P. borbonica* 1.9 ha

CONTINUUM ÉCOLOGIQUE : Rétablir des interactions

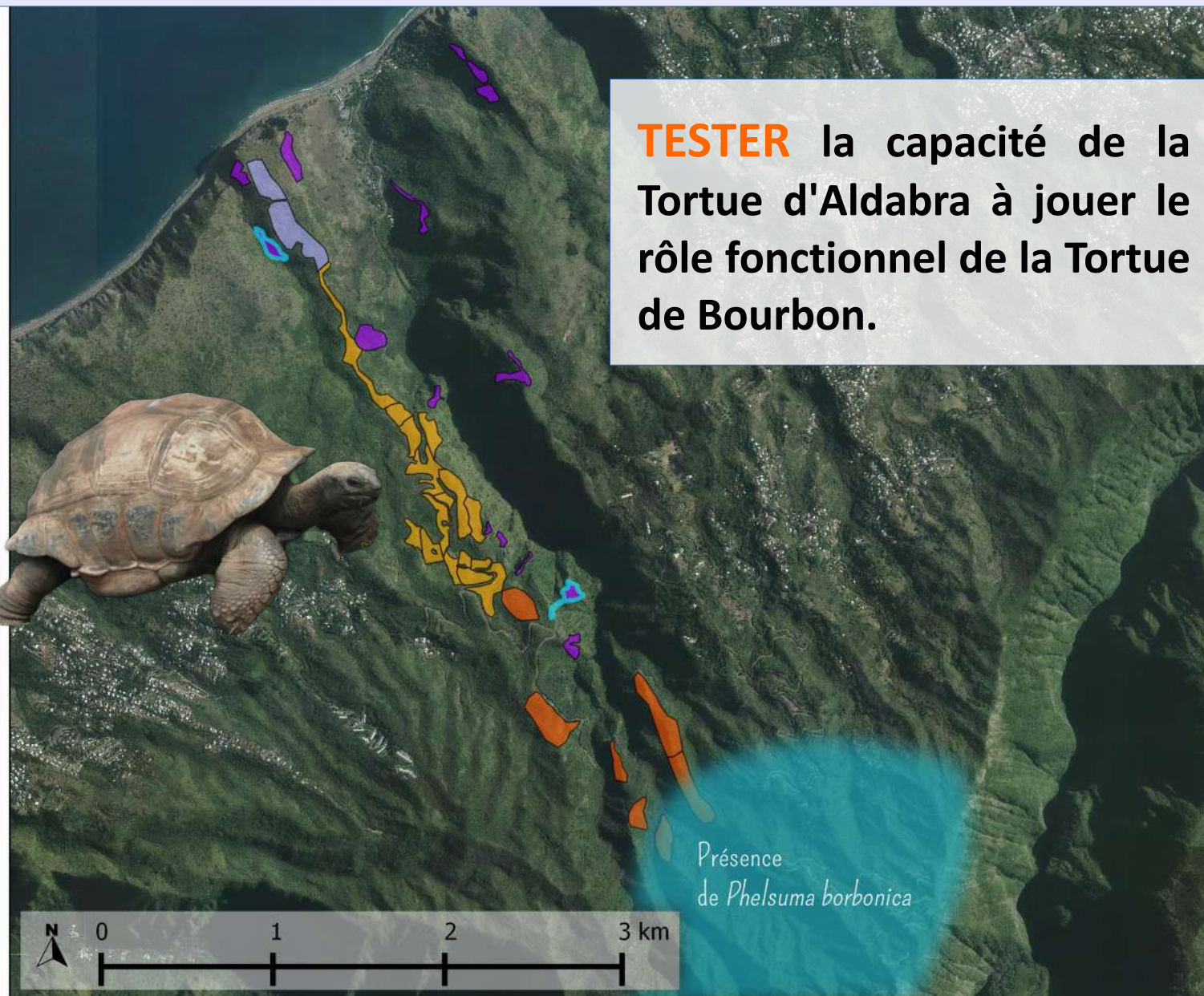
TESTER la capacité de la Tortue d'Aldabra à jouer le rôle fonctionnel de la Tortue de Bourbon.



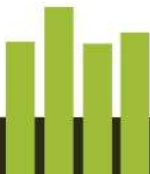
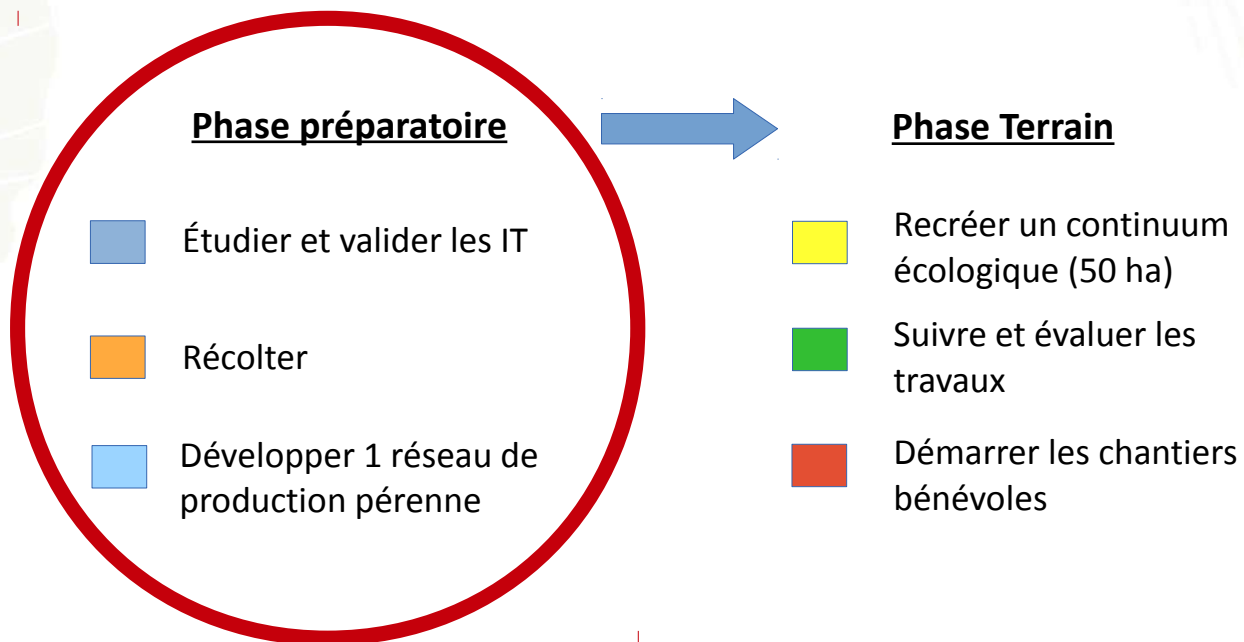
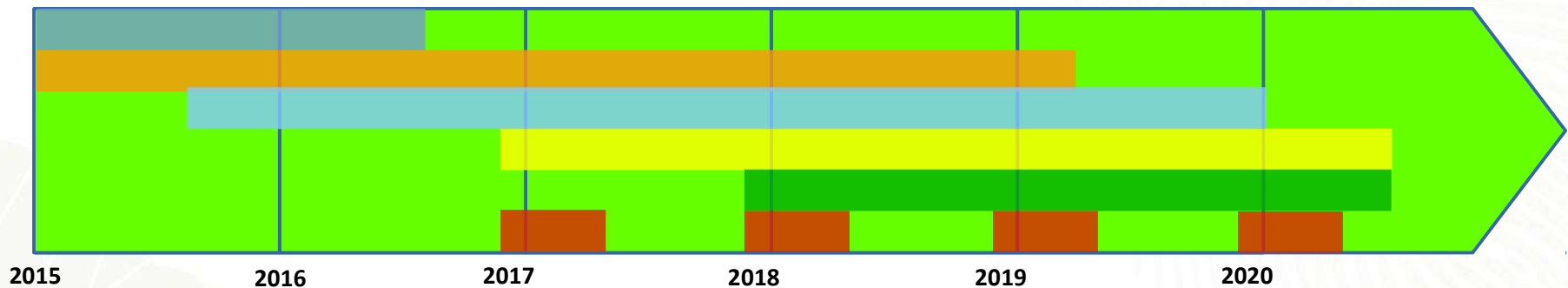
Zones de réintroduction potentielles de *P. borbonica* dans le cadre du LIFE+ Forêt Sèche

Légende

-  Restauration LIFE+ COREXERUN
30 ha
-  Reconstitution LIFE+ COREXERUN
9 ha
- Zones d'intervention LIFE+ Forêt Sèche
 -  Rehabilitation d'espaces dégradés
27.5 ha
 -  Renforcement des coeurs d'habitat
20 ha
 -  Zones de réintroduction potentielles de *P. borbonica* 1.9 ha



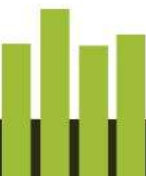
LES GRANDES ÉCHÉANCES



VALIDATION DES ITINÉRAIRES TECHNIQUES



2017-2020 → **2^{ème}** campagne de travaux écologiques



www.foretseche.re

life+foret@reunion-parcnational.fr

facebook 

