



GÉNIE ÉCOLOGIQUE & TRAME VERTE ET BLEUE

Restaurer et connecter



© Aurélien Daloz

Prise en compte et amélioration des emprises autoroutières en tant que continuités écologiques longitudinales



ACTEURS

TERRITOIRES

ESPACES

NATURELS



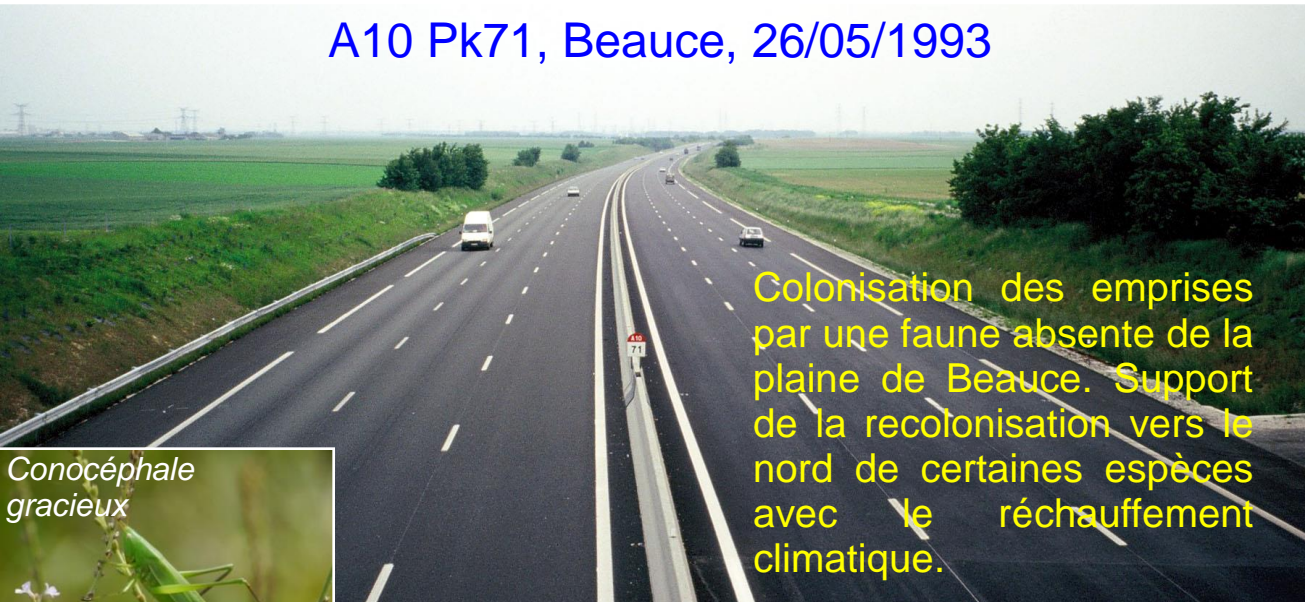


Une perception de l'autoroute dans deux directions :

- en travers de l'infrastructure : l'effet de barrière, les passages pour la faune ;
- le long des emprises autoroutières : une contribution des emprises à l'écologie des paysages.

Continuité écologique longitudinale à l'autoroute

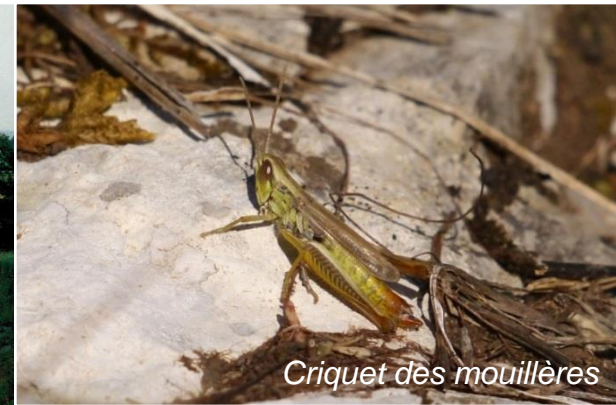
A10 Pk71, Beauce, 26/05/1993



Colonisation des emprises par une faune absente de la plaine de Beauce. Support de la recolonisation vers le nord de certaines espèces avec le réchauffement climatique.



Conocéphale gracieux



Criquet des mouillères



Lézard des murailles

A10 Pk71, Beauce, 16/09/2008



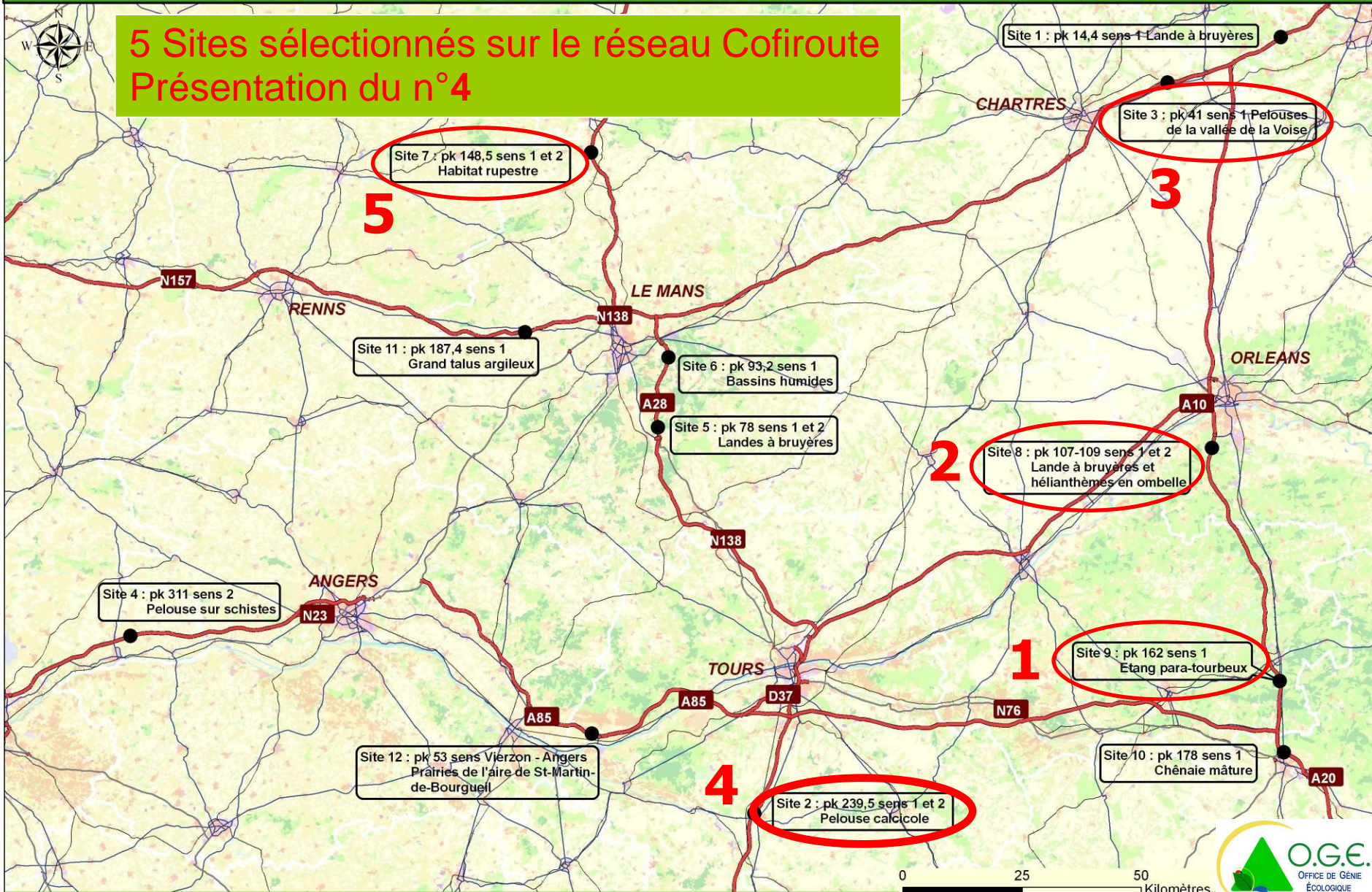
©O.G.E./V. Vignon



Mante religieuse

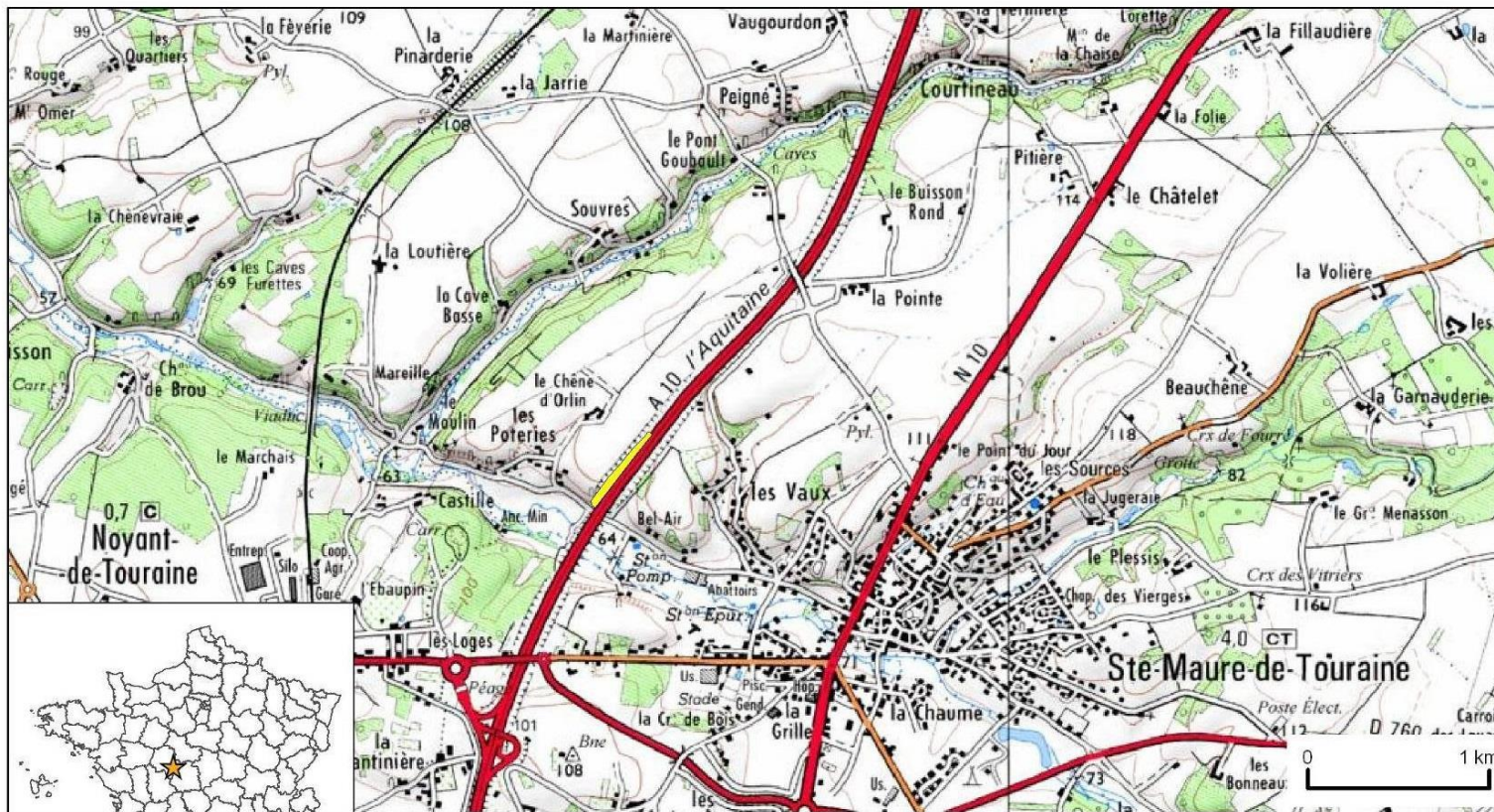
Localisation des 12 sites écologiques remarquables pouvant faire l'objet d'une gestion spécifique


5 Sites sélectionnés sur le réseau Cofiroute Présentation du n°4





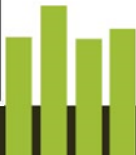
Carte de situation de la zone d'étude



 Zone d'étude



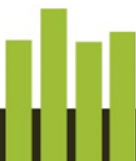
Sources : Scan 25 IGN.





**Au début des années
1970, l'autoroute a
entaillé le coteau de la
vallée de la Manse à
Saint-Maure de
Touraine**

**Indre-et-Loire, A10 - Pk 239.5
Vinci-autoroutes, réseau
Cofiroute**



Pelouse calcicole

*500 m de longueur,
largeur maximale 60 m*

**Fort potentiel par la surface et
la diversification des couches
calcaires sableuses ou en
dalles pierreuses dures**



17/09/2008 ©O.G.E./V. Vignon



17/09/2008 ©O.G.E./V. Vignon



Des plantes de pelouses et des espèces messicoles



Silène de France



Linaire couchée



Ophrys araignée



Vulpie unilatérale



Crételle hérissée



Bugle petit pin



Diversité des reptiles



Lézard vert



Vipère aspic



Lézard des murailles



Couleuvre verte et jaune

Diversité des insectes



Criquet pansu



Decticelle chagrinée



Terrier d'abeille solitaire



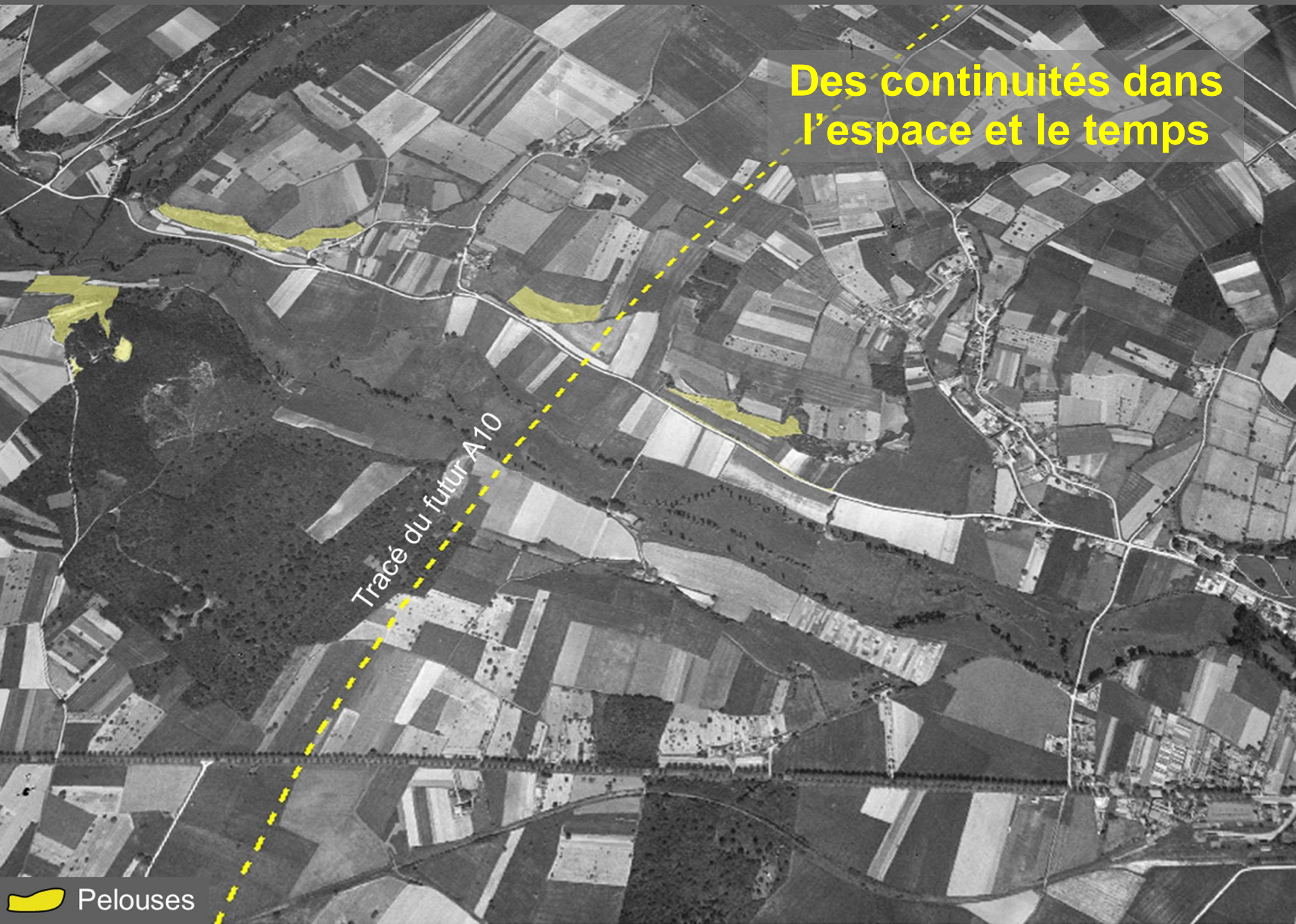
Azuré du serpolet

Réseau de pelouses de la vallée de la Manse à Sainte-Maure-de-Touraine en 1950

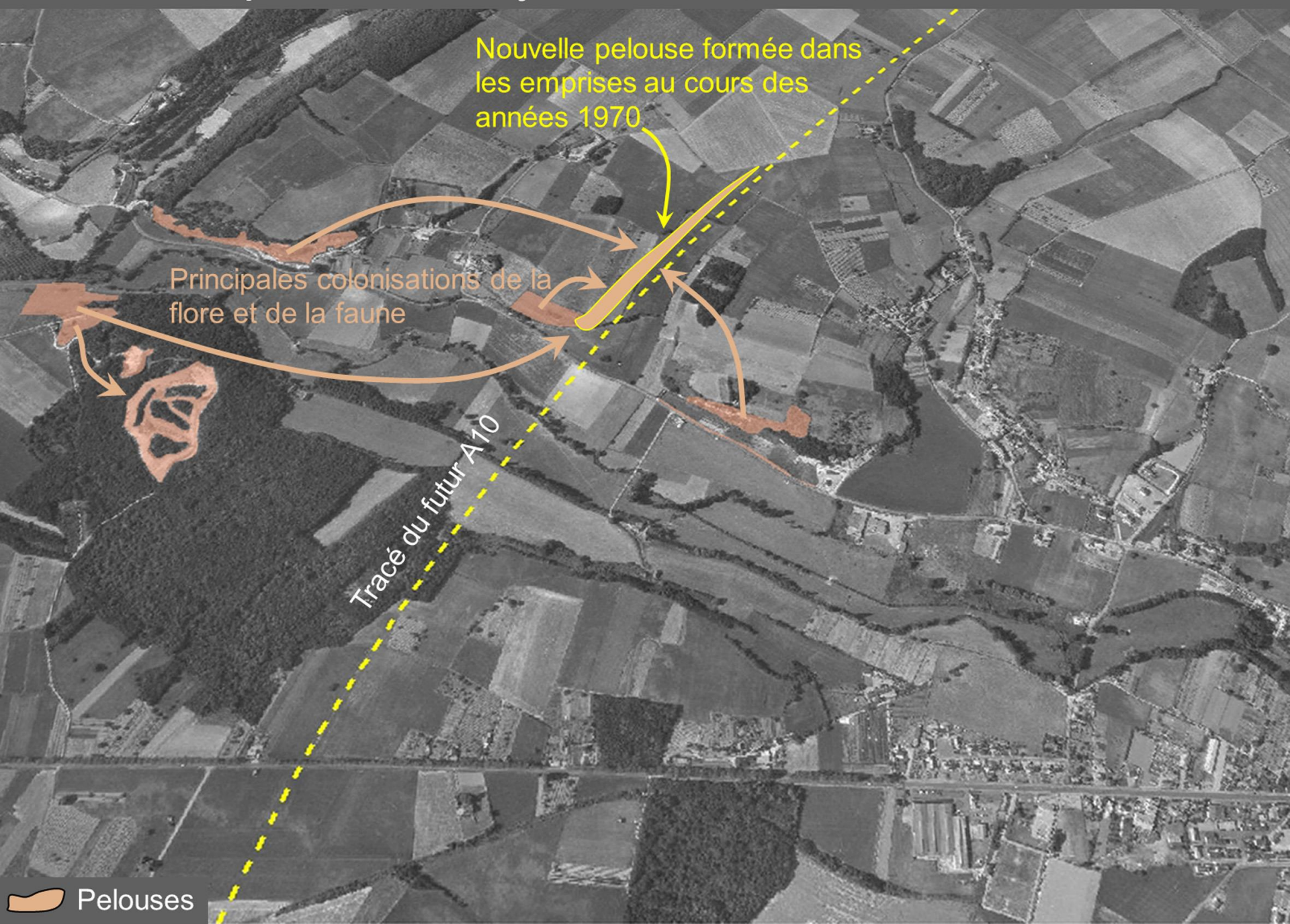
Des continuités dans
l'espace et le temps

Trace du futur A10

 Pelouses



Réseau de pelouses en 1970 juste avant la construction de l'autoroute A10



Nouvelle pelouse formée dans les emprises au cours des années 1970

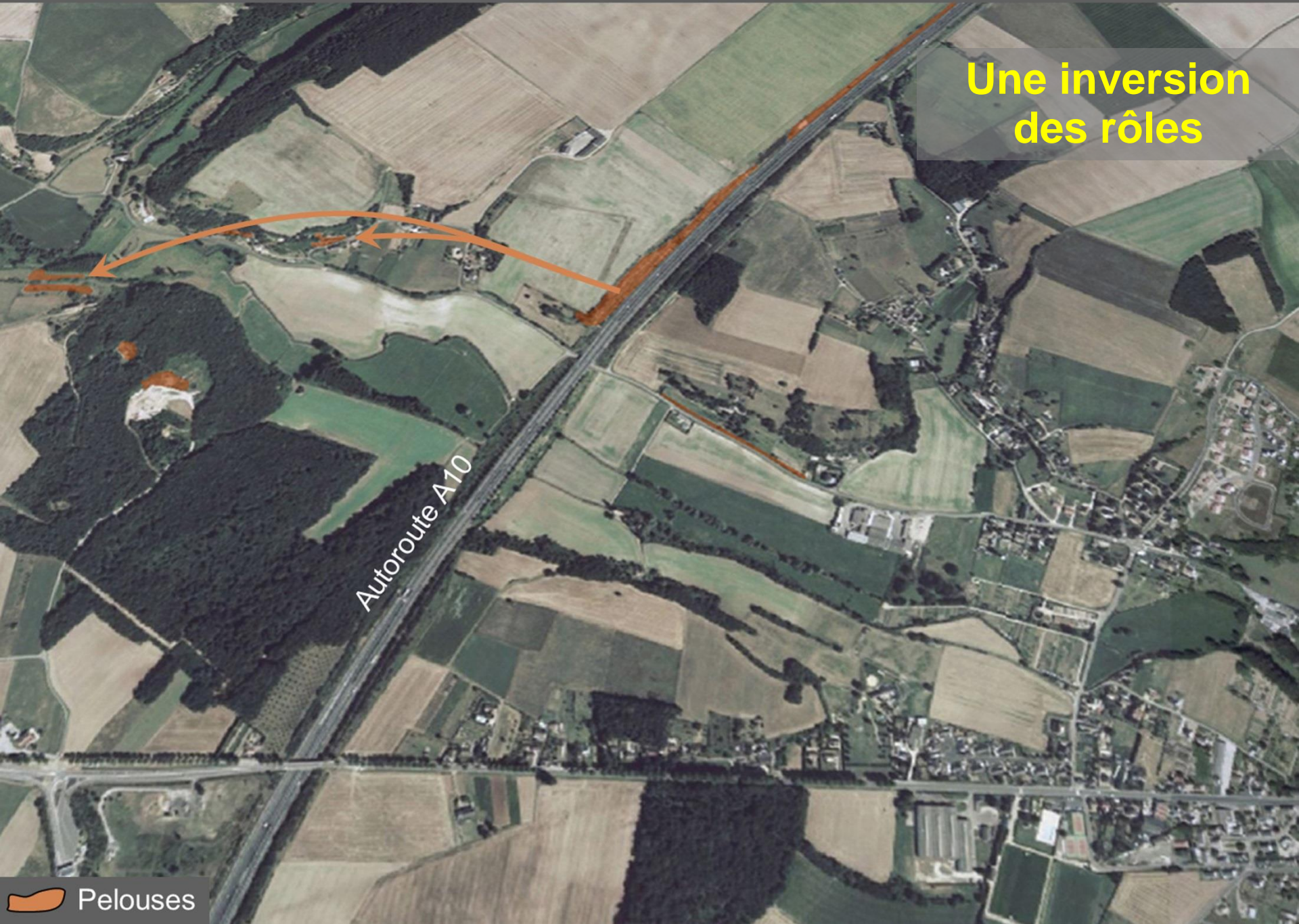
Principales colonisations de la flore et de la faune

Tracé du futur A10

 Pelouses

La pelouse de l'emprise autoroutière est devenue une source de biodiversité

Une inversion
des rôles



Autoroute A10

 Pelouses

Un plan de gestion écologique du site : diagnostic



Formations végétales et plantes remarquables



Habitats

- Fourré arbustif
- Pelouse calcicole
- Prairie mésophile

Plantes sur liste rouge et déterminantes ZNIEFF

- ⊕ Silène de France *Silene gallica* : très rare, en danger
- ⊕ Alysse à calice persistant *Alyssum alyssoides* : rare, vulnérable

Autre plante sur liste rouge

- ⊕ Renoncule à petites fleurs *Ranunculus parviflorus* : vulnérable mais bien présente en Touraine

Autres plantes déterminantes ZNIEFF

- Brome rigide *Bromus diandrus* subsp. *maximus* : rare (non localisé)
- ★ Érigéron acre *Erigeron acer* : rare
- ★ Brome faux-seigle *Bromus secalinus* : assez rare
- ★ Vulpie unilatérale *Vulpia unilatralis* : assez rare

Autres plantes indigènes plus ou moins rares dans le département

- ⬢ Crételle hérissée *Cynosurus echinatus* : exceptionnelle, accidentelle
- ⬢ Pâturin vivipare *Poa bulbosa* var. *vivipara* : très rare
- ⬢ Bugle petit-pin *Ajuga chamaepitys* : rare
- ⬢ Chardon à petits capitules *Carduus tenuiflorus* : rare

Crépide à feuilles de pissenlit *Crepis vesicaria* subsp. *taraxacifolia* : rare (non représentée)

- ⬢ Lin bisannuel *Linum bienne* : rare
- ⬢ Sabline à feuilles étroites *Minuartia hybrida* subsp. *tenuifolia* : rare
- ⬢ Salsifis douteux *Tragopogon dubius* : assez rare
- ⬢ Ortie brûlante *Urtica urens* : assez rare

Autres plantes intéressantes

- Chondrille effilée *Chondrilla juncea* : peu commune dans le département mais rare en dehors des grandes vallées
- Linaire couchée *Linaria supina* : peu commune
- Brome inerme *Bromus inermis* : très rare, naturalisé
- Centranthe rouge *Centranthus ruber* : assez rare, naturalisé

Un plan de gestion écologique du site : mesures



Carte des actions proposées



Les formations végétales

Fourré arbustif

Pelouse calcicole

Prairie mésophile

Les mesures de gestion proposées

Maintien des limites actuelles

Débroussaillage sélectif
 Fauche exportatrice des pelouses denses

Fauche exportatrice
 (girobroyage fortement déconseillé)

0 50 100
 m

Sources : Orphoto IGN 2007,



Débroussaillage, fauche, exportation des produits (CPIE Touraine – Val de Loire)



28/02/2011



Floraison un an après les travaux de restauration



Vincent Vignon, O.G.E.

www.oge.fr
v.vignon@oge.fr