

# PATRIMOINES NATURELS & CULTURELS

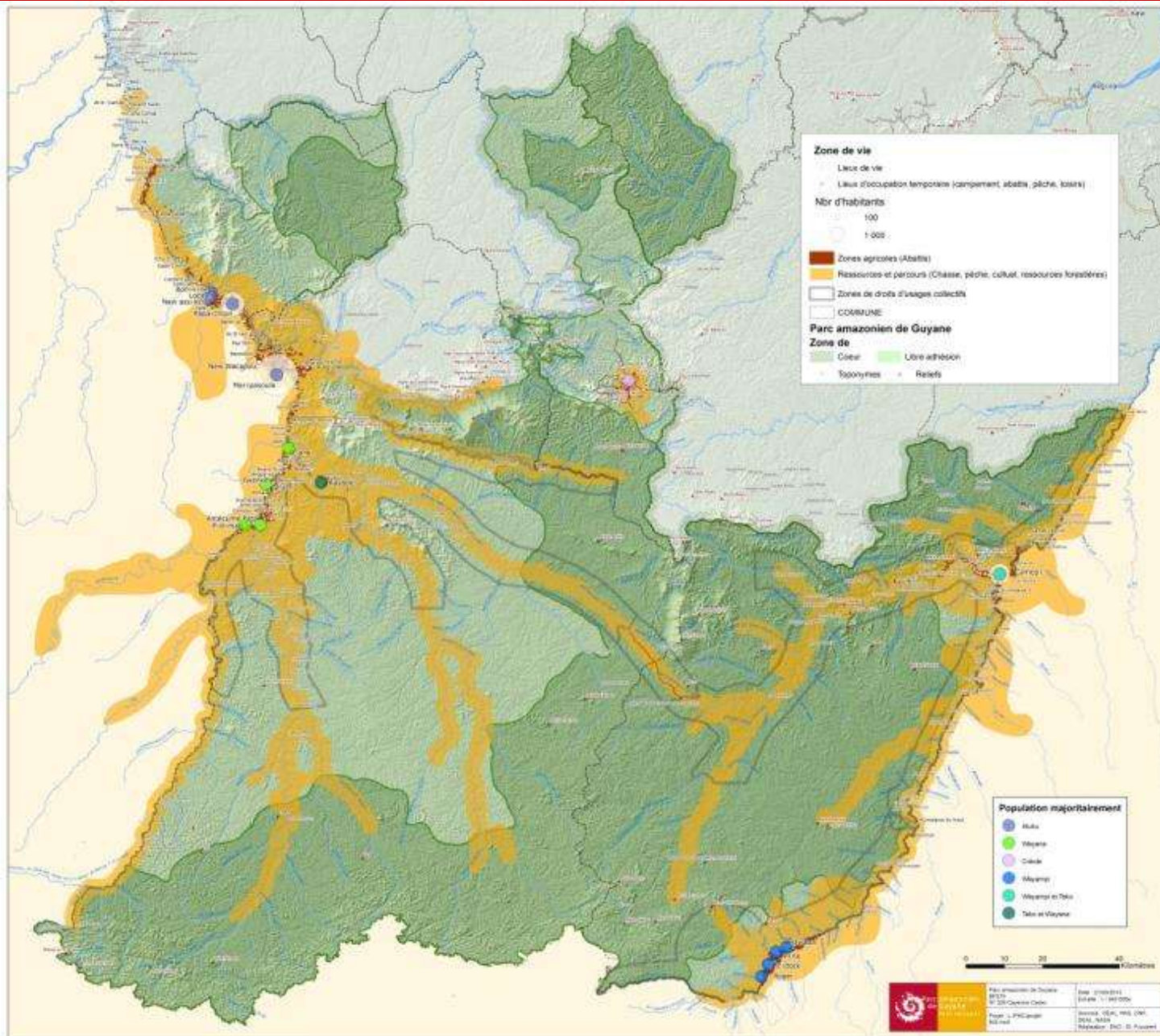
Enjeux et synergies

## Décret, charte et actions

comment les interactions culture - nature  
structurent la gestion  
du Parc amazonien de Guyane



## Introduction à la dimension interculturelle du PAG



- Owate !
- Den sama fa ou tan ?
- Nyob zoo
- Èwetomamtëu ?
- Taã õwã po eledjuñ
- Bonjour
- Bom dia
- Bonjour



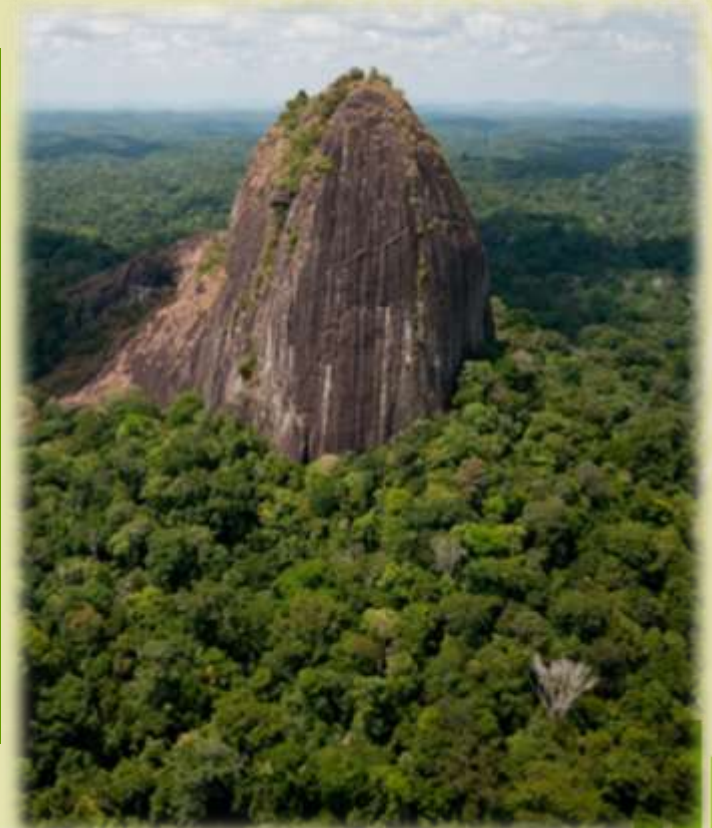
# Reconnaissance des liens nature-culture

## Une traduction juridique à travers la création du Parc national

- **Loi 2006-PNx dispositions  
spécifiques PAG**

Réglementation & charte peuvent prévoir des  
dispositions au bénéfice des communautés  
d'habitants / Subsistance

- *Respect des modes de vie*
- *Reconnaissance des droits / coeur de PAG*





- **Loi de 2006 – PNx**

- **Gouvernance / autorités coutum.**  
au C.A
- Mission / développement des communautés d'habitants en **prenant en compte leur mode de vie traditionnel**
- Autorisation pour l'accès aux ressources génétiques & leur utilisation / **APA**



- **Décret de 2007 création du PAG**

Réglementation reconnaît des droits spécifiques aux communautés d'habitants en coeur de PAG



- coeur PN prend en compte les modes de vie traditionnels, ...**exonération pour chasse/pêche/cueillette/abattis...**

- cadre exclusif de subsistance et pratiques traditionnelles



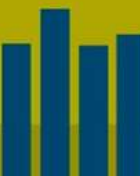
# Un projet de territoire s'affirme autour des relations Homme-milieu



- **La Charte**

Les habitants au coeur du dispositif

- *Pose clairement le principe d'adaptation des politiques publiques (co-construction)*
- *Structure la gestion pluriannuelle du parc / Enjeux patrimoniaux, naturels & culturels & interactions*





## Charte du PAG - APA

- Définition des modalités d'accès aux ressources génétiques et partage des avantages (Nagoya - CBD)
- Code de bonne conduite / procédure recueil consentement préalable des communautés et « négociation » sur retour en avantage
  - accès RG avec ou sans finalités commerciales
  - accès ou non aux savoirs traditionnels associés



Potentiellement PCI



# Charte du PAG

- Dimension (socio)culturelle

Objectifs répondant à des enjeux reconnus

- I. Reconnaissance et valorisation de la diversité culturelle

**Préservation de cultures vivantes**

**Transmission de leurs valeurs, savoirs et savoir-faire**

*Dont transversalement*

- II. Gestion durable des ressources et pratiques / Préservation des interactions entre l'Homme et le milieu naturel

- III. Développement local adapté / Respect des modes de vie





# Charte du PAG

- Orientations / Dimension culturelle

Or 2.1/ **Préserver les patrimoines** culturels matériels et immatériels

Or 2.2/ Favoriser les initiatives de **sensibilisation et transmission** de valeurs, savoirs et savoir-faire locaux entre générations

Or 2.3/ **Partager** la richesse culturelle du territoire et **promouvoir le dialogue interculturel**





Travail étroit en collaboration

- ***DAC Guyane***
- ***Service Langues & Patrimoines / CTG***



***Convention cadre / stratégique***

***Comité de co-direction***

***Comité technique de suivis des dossiers***



# Nature-Culture

## Au travers de quelques exemples d'activités scientifiques

- Stratégie scientifique du PAG
- Le programme « Arouman »
- Le programme « Chasse »
- Le programme « Agro-biodiversité »





# AROUMAN

## Etude pluridisciplinaire en écologie et ethnobotanique

Une ressource végétale importante  
pour l'usage domestique et culturel  
(vanneries)

Enjeux pour le développement  
d'une filière artisanale  
commerciale

Produire des données scientifiques  
Apporter des réponses à un  
prélèvement soutenable de la  
ressource



- Capacités de renouvellement /différents efforts de coupe
- Cartographie et modalités des collectes
- Recommandation pour la gestion et le suivi



# GESTION DE LA CHASSE



Préservation des espèces  
et équilibres écologiques



Préservation des ressources  
cynégétiques et durabilité  
des pratiques de chasse



Respect des modes de vie /  
subsistance – pratiques  
culturelles



- Connaître les besoins en gibier (nourriture, culture, cultes)
- Connaître les pratiques de chasse (saisonnalité, effort de chasse...)
- Connaître les modes de gestion coutumiers des types de chasse
- Connaître l'état des populations de gibier



## Enquêtes et ateliers participatifs

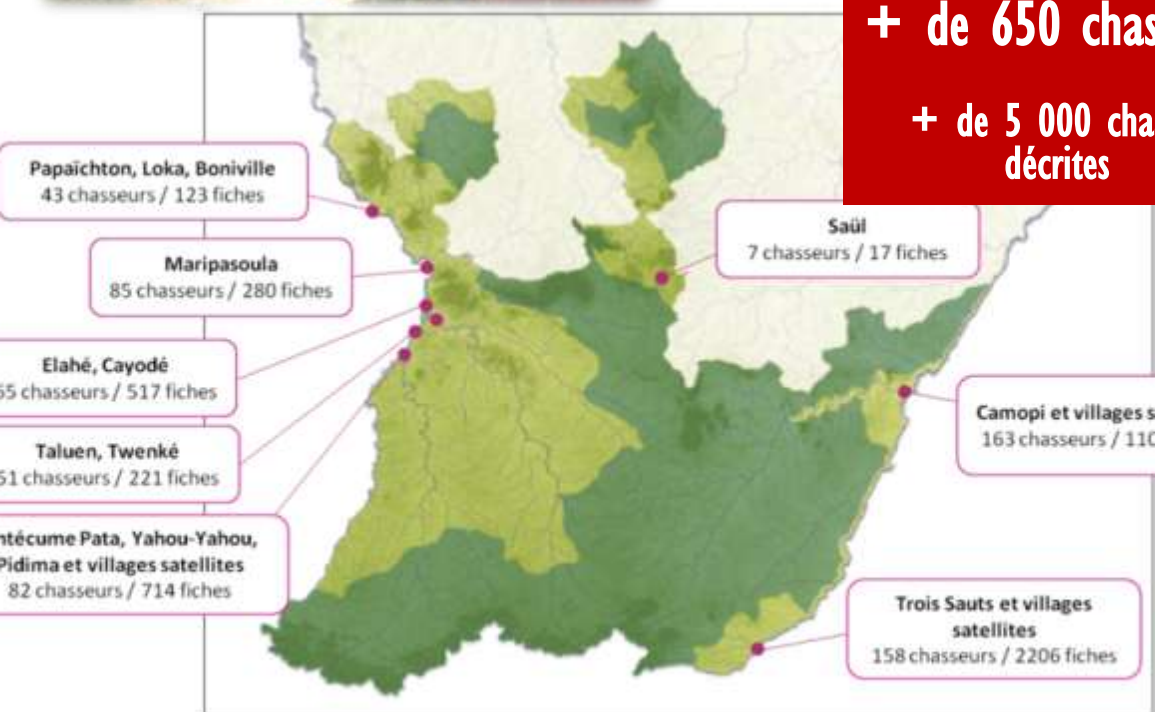


- Besoins en ressource pour raisons culturelles (fêtes & médecines traditionnelles, pratiques magico-religieuses)
- Pratiques de gestion traditionnelle / Transposition ?



**+ de 650 chasseurs**

**+ de 5 000 chasses décrites**



▲ Total délégation territoriale du Maroni (depuis le 11 avril 2011) : 326 chasseurs/1855 fiches  
 Total délégation territoriale de l'Oyapok (depuis le 1er juin 2010) : 321 chasseurs/3306 fiches  
 Total délégation territoriale du Centre (depuis le 15 août 2011) : 7 chasseurs/17 fiches

**Convergence de conceptions « différentes » & co-construction de règles d'usage de la nature**  
*Adaptation d'une politique publique*

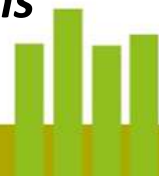


## AGRO-BIODIVERSITE

### Phase d'enquêtes préalable

Renseigner le sujet pour l'élaboration d'un plan d'action stratégique et partenarial

- Acquérir une vision concrète de l'agro-biodiversité observable dans les bassins de vie
  - *inventaire de la diversité spécifique et variétale rencontrée*
- Obtenir des informations relatives aux modes de gestion/conservation locaux et menaces associées
  - *processus temporel et spatial & réseaux d'échanges*
  - *perceptions locales sur les évolutions*







*Merci*

[www.parc-amazonien-guyane.fr](http://www.parc-amazonien-guyane.fr)

[bertrand.goguillon@guyane-parcnational.fr](mailto:bertrand.goguillon@guyane-parcnational.fr)

