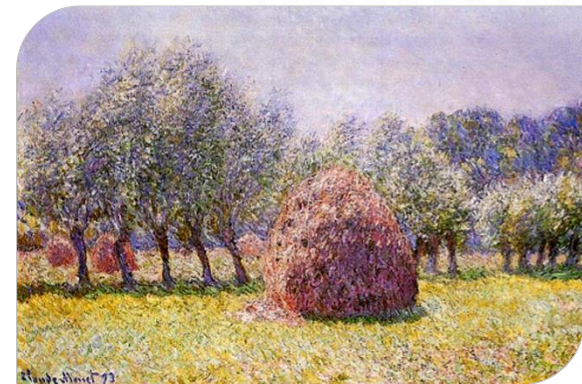


PATRIMOINES NATURELS & CULTURELS

Enjeux et synergies

Restauration d'un paysage baigné par l'Impressionnisme

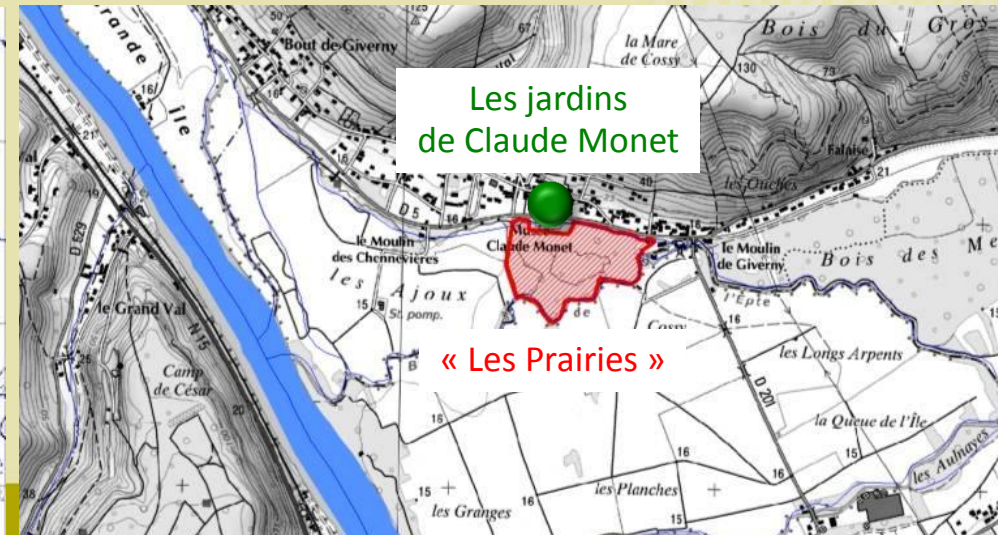


Éléments de contexte

- Commune de Giverny (27)
- 12,5 ha (zone humide)
- Proximité 2 sites Natura 2000
- Site classé et Jardin d'eau de Claude Monet



- Propriété
Fondation Terra



Historique du projet

- 1980 : Prairie plantée de peupliers
- 2007 : volonté du propriétaire de restaurer la prairie naturelle, demande classement en ENS
- 2008 : rédaction d'un 1^{er} plan de gestion
- 2009: Abattage de la peupleraie
- 2010 : Convention avec le Cen, 1^{er} avis de la CDNPS
- 2011 : Rédaction d'une 2^{ème} version du plan de gestion, assortie d'une analyse historique, culturelle et paysagère



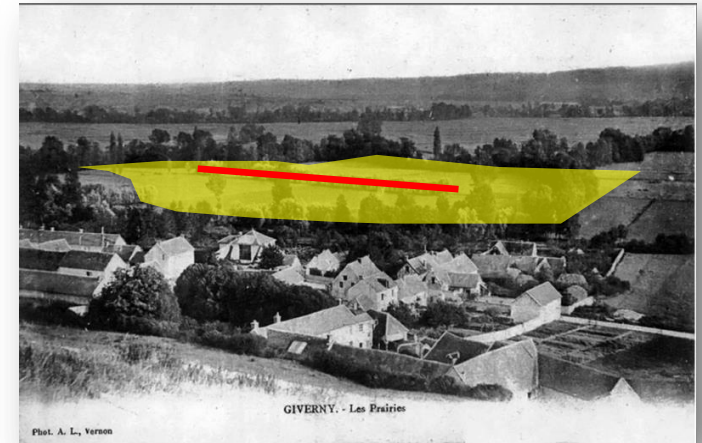
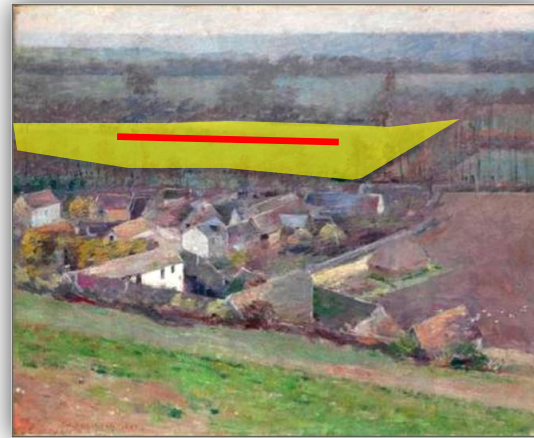
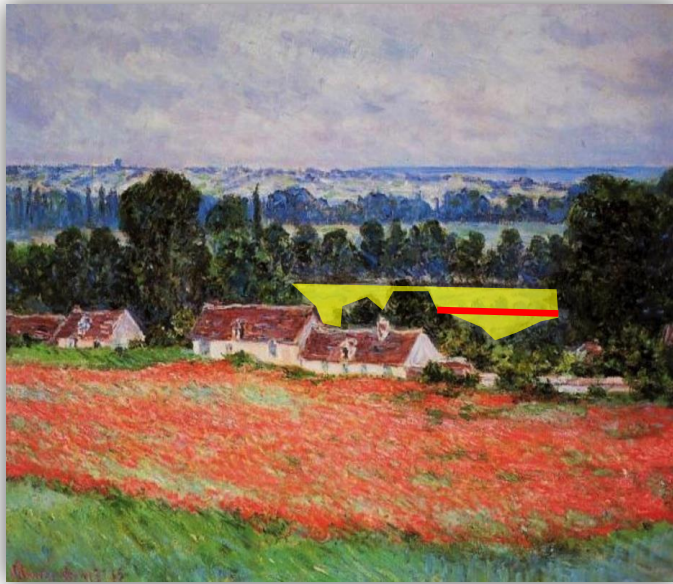
L'intérêt d'un regard croisé

- Partenariat avec le CAUE27 et K. Bourguignon

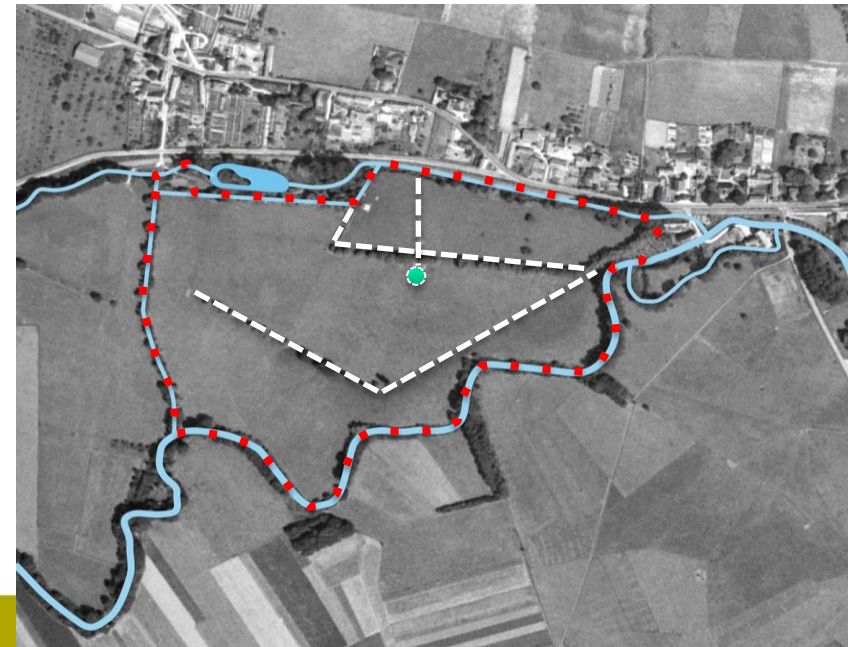
	Patrimoine paysager	Patrimoine « pictural »
Objectifs	identifier les éléments paysagers de la fin du XIXe siècle	identifier les « motifs picturaux » liés au fond de vallée de l'Epte
Moyens	relevés contemporains et analyse des sources documentaires historiques	analyse des représentations de la fin du XIXe siècle
Supports	site actuel + cartes postales et photographies anciennes, cadastre napoléonien ...	tableaux de Monet, et de la colonie d'artistes américains qui vécut à Giverny de 1890 à 1910



Le paysage connu de Claude Monet



- Prairie
- Ripisylve
- Alignement de saules têtards
- Fossés rectilignes



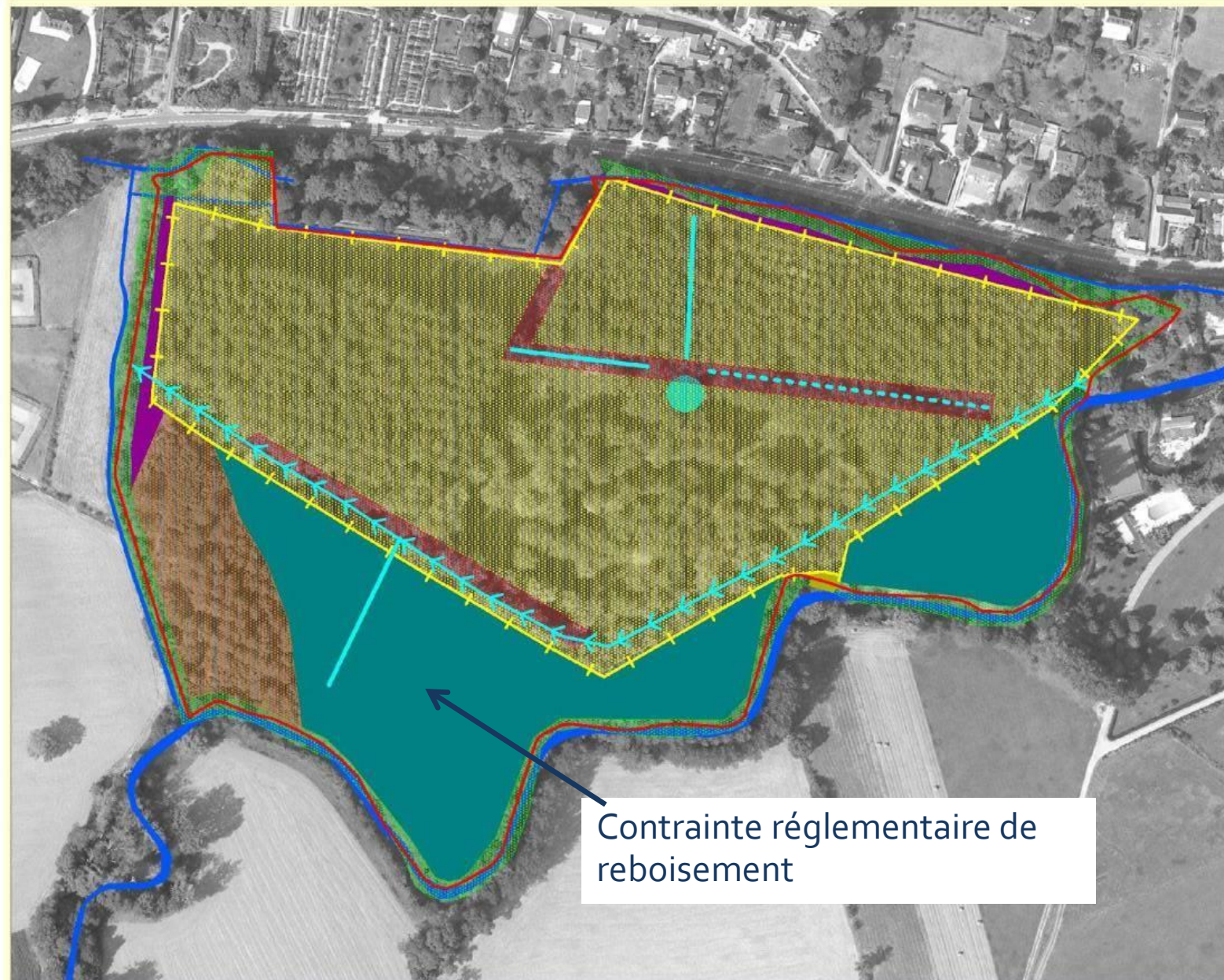


Conservatoire
d'Espaces Naturels
de Haute-Normandie

Mesures de gestion après exploitation des Peupliers

Plan de gestion du site "La Prairie"

Commune de Giverny, Département de l'Eure (027)



Périmètre d'étude

Contour du site

Hydrographie

Rivières et ruisseaux

Mesures de gestion

- Pose de clôture
- Maintien du fossé existant
- Recreusement d'un fossé (eau stagnante)
- Recreusement d'un fossé (eau courante)
- Conservation de la mégaphorbiaie
- Conservation de la ripisylve
- Création d'une berge atterrie
- Jeune boisement alluvial existant
- Reconstitution d'une prairie humide par pâturage extensif et gestion des rejets de peupliers
- Reconstitution progressive de boisement alluvial
- Recreusement de la mare
- Restauration de l'alignement de Saules têtards

Contrainte réglementaire de
reboisement

0 60 m



Sources : BDOrtho 2009 ©, © IGN France
Réalisation : © CENHN (A. Verny), Nov. 2011
Reproduction interdite
Responsable de site : E. Vochelet

Mise en œuvre du plan de gestion 2012-2016



Premier bilan

- Résultats encourageants...et plus rapides que prévus
- Restitution paysagère réussie et appréciée des habitants
- Forte implication de bénévoles sur les travaux d'entretien réguliers
- Etude de faisabilité hydraulique à venir



Contact et Site Internet

www.cren-haute-normandie.com

e.vochelet@cren-haute-normandie.com

