

PATRIMOINES NATURELS & CULTURELS

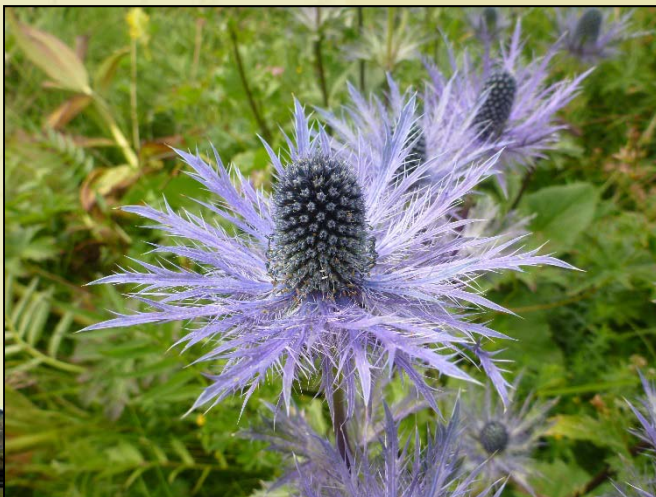
Enjeux et synergies

Appropriation des patrimoines naturels et culturels dans une commune de montagne

Réserve naturelle de Sixt-Passy (Haute-Savoie)

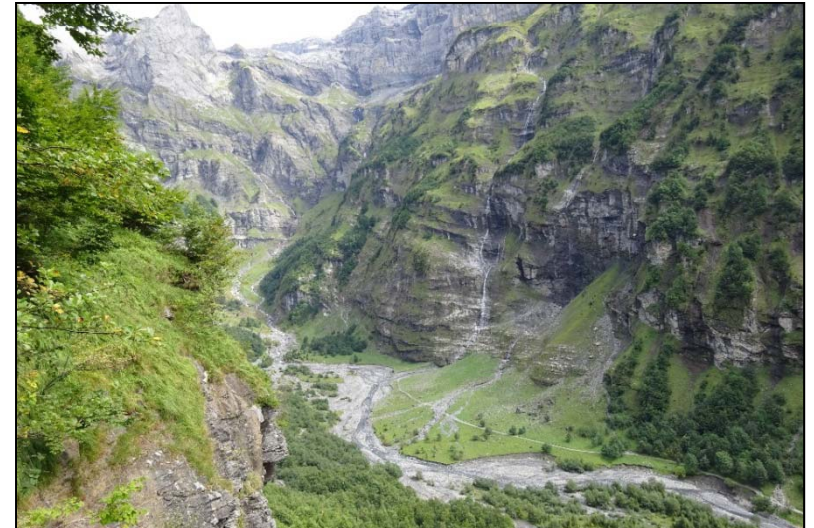
Contexte

- Géographique
- Historique
- Acteurs locaux et institutionnels



Contexte géographique et historique

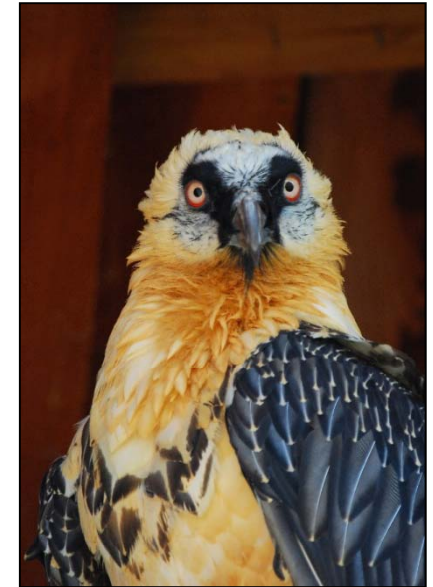
- Géographique
 - Fond de vallée montagnarde
 - Un patrimoine naturel remarquable
- Historique
 - Une abbaye du XII^e siècle
 - Une occupation pressentie dès le Néolithique



Acteurs locaux et institutionnels

- Acteurs locaux

- Une population investie, une organisation particulière du monde de la chasse, alpagistes, pratiquants sportifs, etc.



- Acteurs institutionnels

- Asters, Conseil départemental, Ministères de l'Environnement et de la Culture
- Commune, Syndicats intercommunaux, Communauté de communes



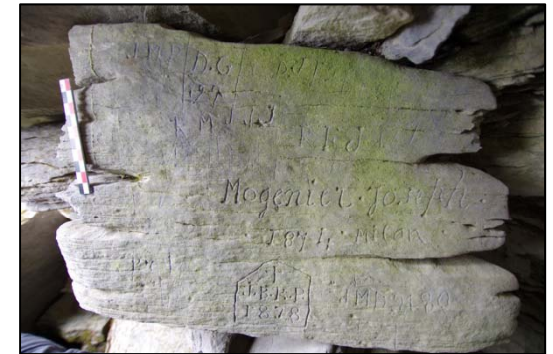
Convergence des dynamiques de conservation

- Une recherche initiée dans le cadre d'un projet européen
- Une recherche qui génère une dynamique de partenariats



Une recherche initiée par un projet européen

- Des réserves naturelles qui sont également des réserves archéologiques
- *PHENIX, renaissance des patrimoines*
 - Une gouvernance locale
 - La mise en valeur conjointe des patrimoines naturels et culturels



Une dynamique de partenariats

- Favoriser la rencontre entre acteurs
- Prendre l'habitude de travailler ensemble
- Susciter un sentiment de découverte fédérateur
- Préparer un projet muséographique et interprétatif intégrateur



Contacts et sites Internet

www.hautesavoie.fr

christophe.guffond@hautesavoie.fr

www.asters.asso.fr

frank.horon@asters.asso.fr

