

PATRIMOINES NATURELS & CULTURELS

Enjeux et synergies

Le Marais Audomarois, territoire partagé



ACTEURS

TERRITOIRES

ESPACES

NATURELS



PATRIMOINES NATURELS & CULTURELS

Enjeux et synergies



© Jean-Pierre Eschmann



Landes et coteaux : brèche badoonnaise, Bruyère caudrée, Orchis moucheiron, Dartreille des bruyères, Grandvoisier, mâle de Linotte mélodieuse



Centre-ville historique : Pipitrelle commune, Martinet noir, Giroflée des murailles, Ruines de l'abbaye Saint-Basile, Chonelle effraie



Parcellles maraîchères : Cygne hibernulé, Piéride du chou, Belone en ombelle, Vanneau huppé, Gorgébène à miroir, Stratiotes aloides



Étangs et roselières : Bécasseau palmé, macrotèle et phragmitis, Grèbes huppés, Héron cendré, mélanophar blanc, Aigreur locuste, Brochet et mâle de Bruant des roseaux



Forêt humide : Bonéris à plume, Piebleu Tortue, Salamandre tachetée, Héronnière, Hérou Moyen-Turc, Amande Luc-mouche



Marais habité : Sphinx du lierre, Hérisson, poule d'eau



Prairies humides : Chouette chevêche, poule bécot, Laïche paniculée, coulterre à collier, vaches charolaises, iris des marais, Aurore, Pérorissime des marais

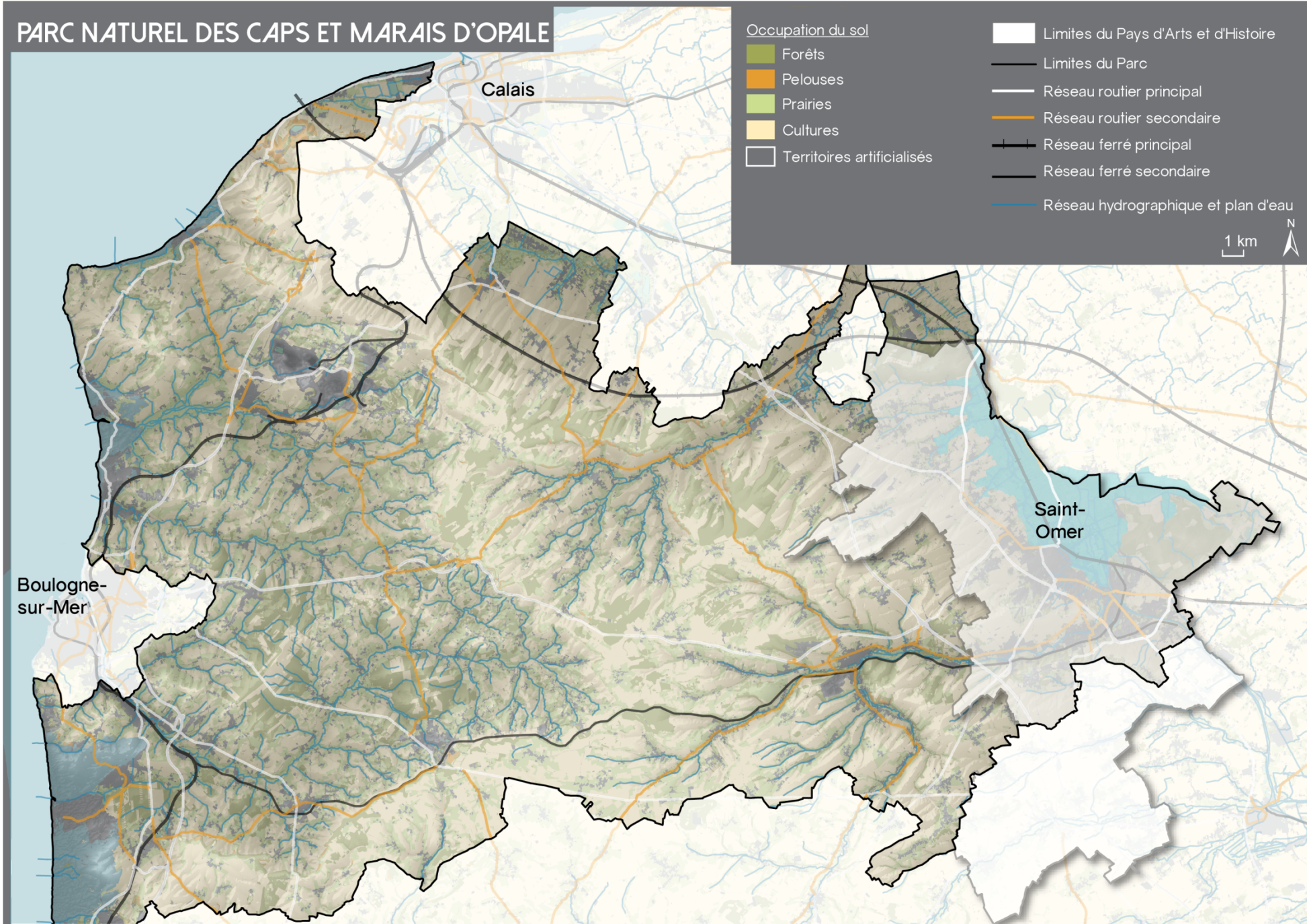


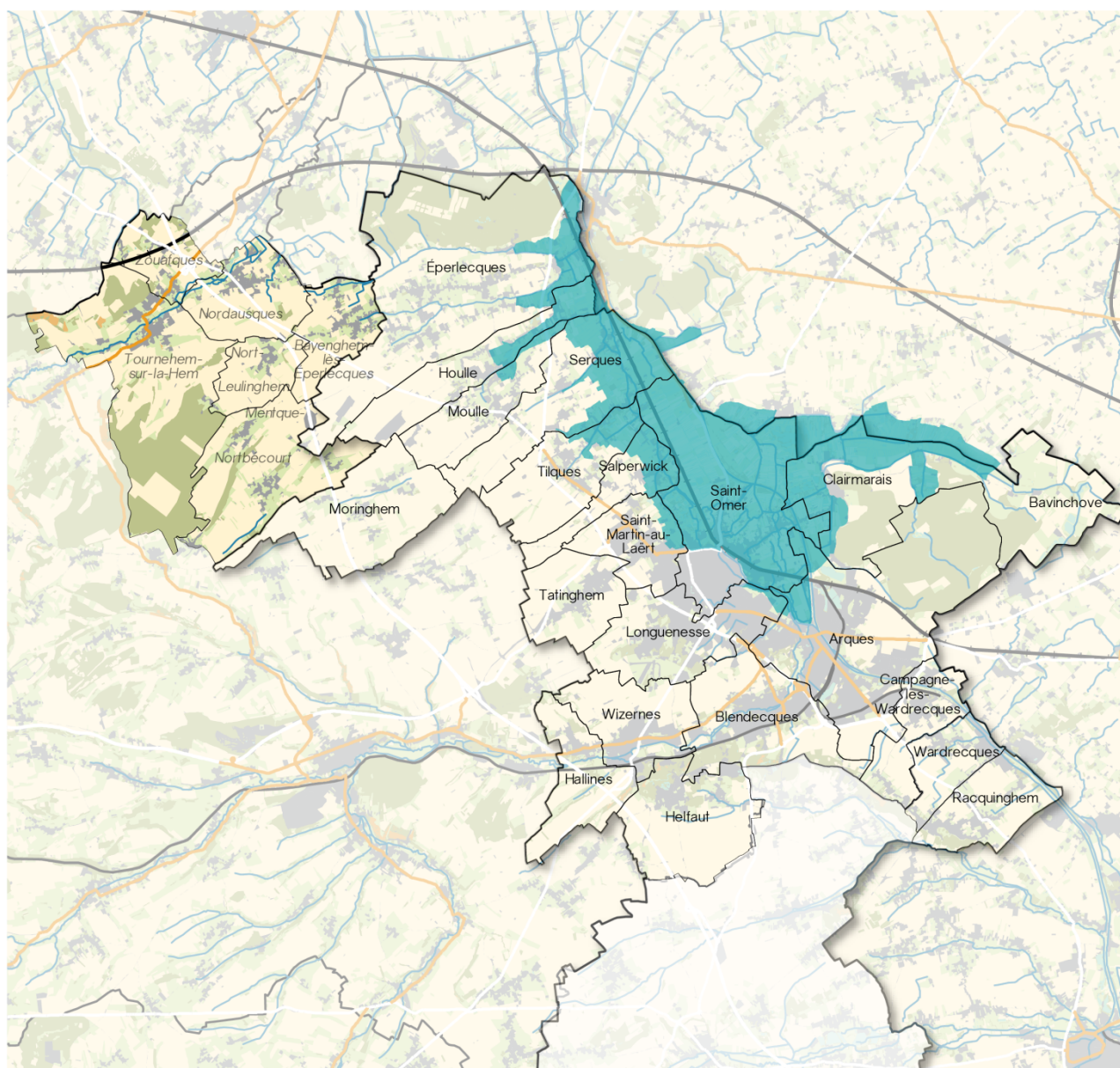
Rivières, fossés, berges : Martini-pêcheur d'Europe, Planorbe naïve, Bouvère, femelle de colvert émeraude, Grenouillette, Anguille, Murin de Daubenton, grenouille verte

ACTEURS
TERRITOIRES
ESPACES
NATURELS








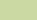
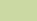
PARC NATUREL DES CAPS ET MARAIS D'OPALE

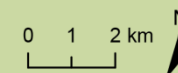


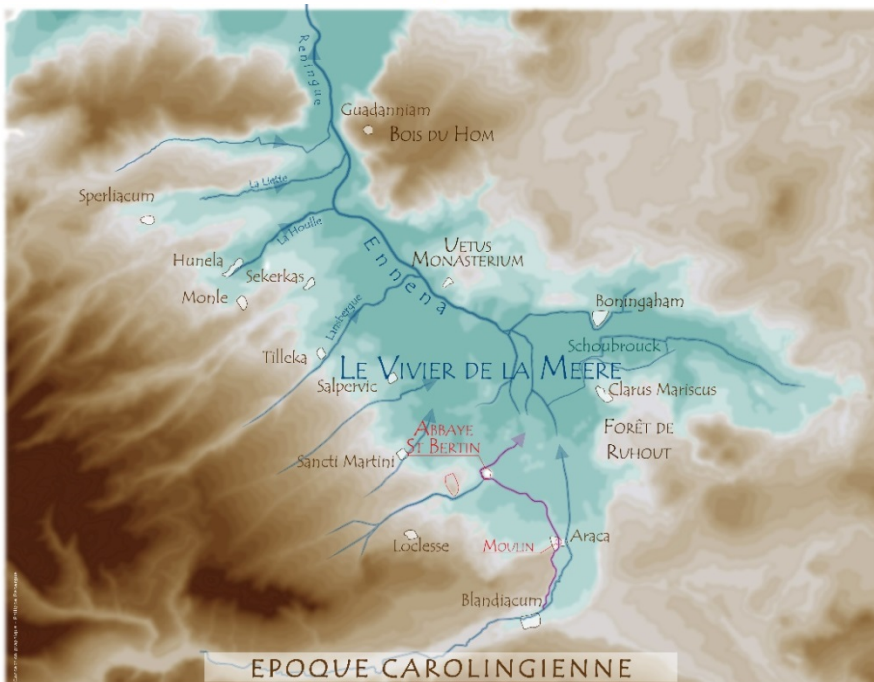


LA RÉSERVE DE BIOSPHERE DU MARAIS AUDOMAROIS

UN ZONAGE D'UNE
SUPERFICIE
TOTALE DE
22 539 HECTARES

-  Limites du Pays d'Arts et d'histoire
-  Marais Audomarois
-  Réseau routier principal
-  Réseau routier secondaire
-  Réseau ferré principal
-  Réseau ferré secondaire
-  Réseau hydrographique et plan d'eau









Un Contrat de Marais pour l'Audomarois



*“Préserver pour transmettre”
Le Marais Audomarois, un territoire pour expérimenter*









Exemple d'actions et de résultats







CONCLUSION : Le mille feuille territorial devient une gourmandise à consommer sans modération...



www.patrimoines-saint-omer.fr
philippe-queste@aud-stomer.fr
www.parc-opale.fr
lbarbier@parc-opale.fr

