

PATRIMOINES NATURELS & CULTURELS

Enjeux et synergies

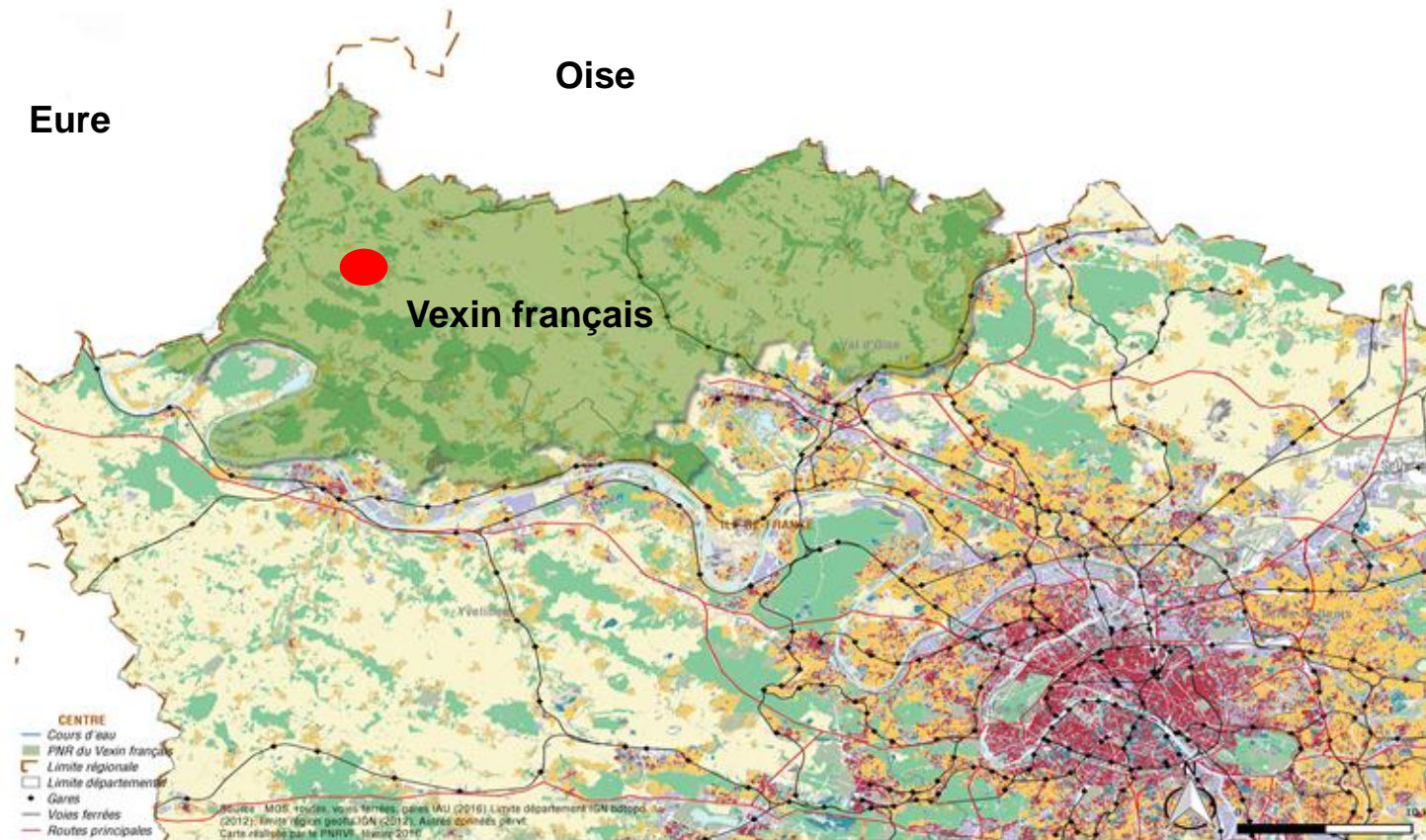
Nature et Culture en Vexin français

Préservation et valorisation du site archéologique
des « Vaux de la Celle » classé Natura 2000



PATRIMOINES NATURELS & CULTURELS

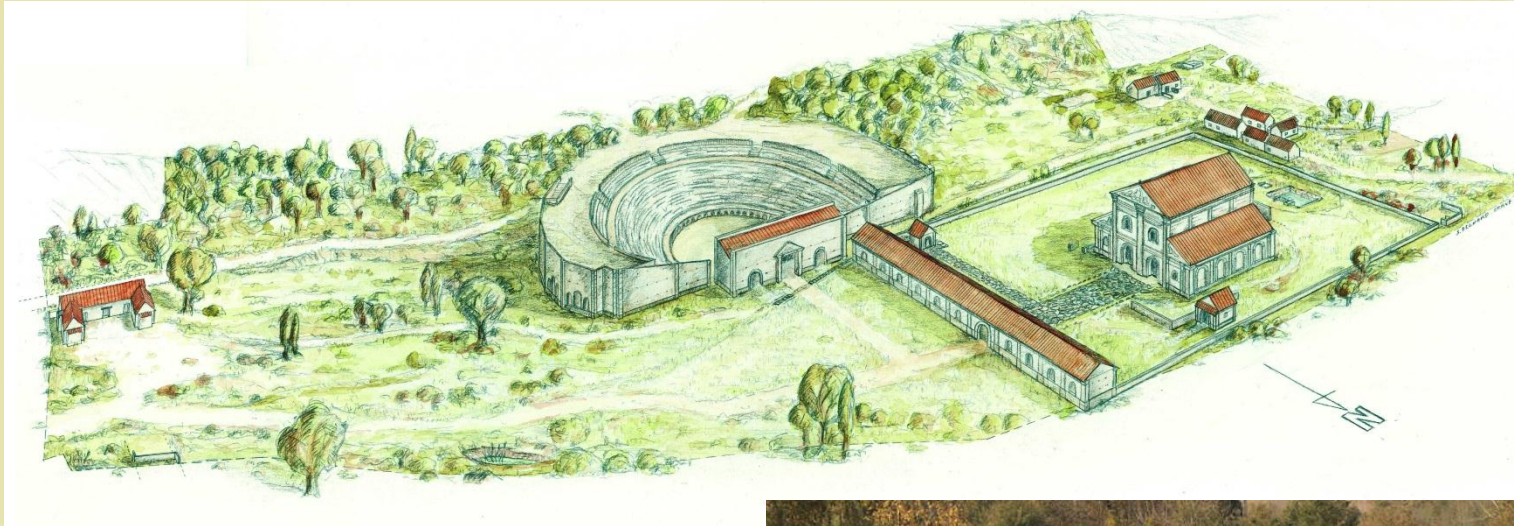
Enjeux et synergies



ACTEURS
TERRITOIRE
ESPACES
NATURELS



Un site archéologique d'intérêt national

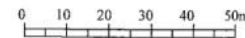
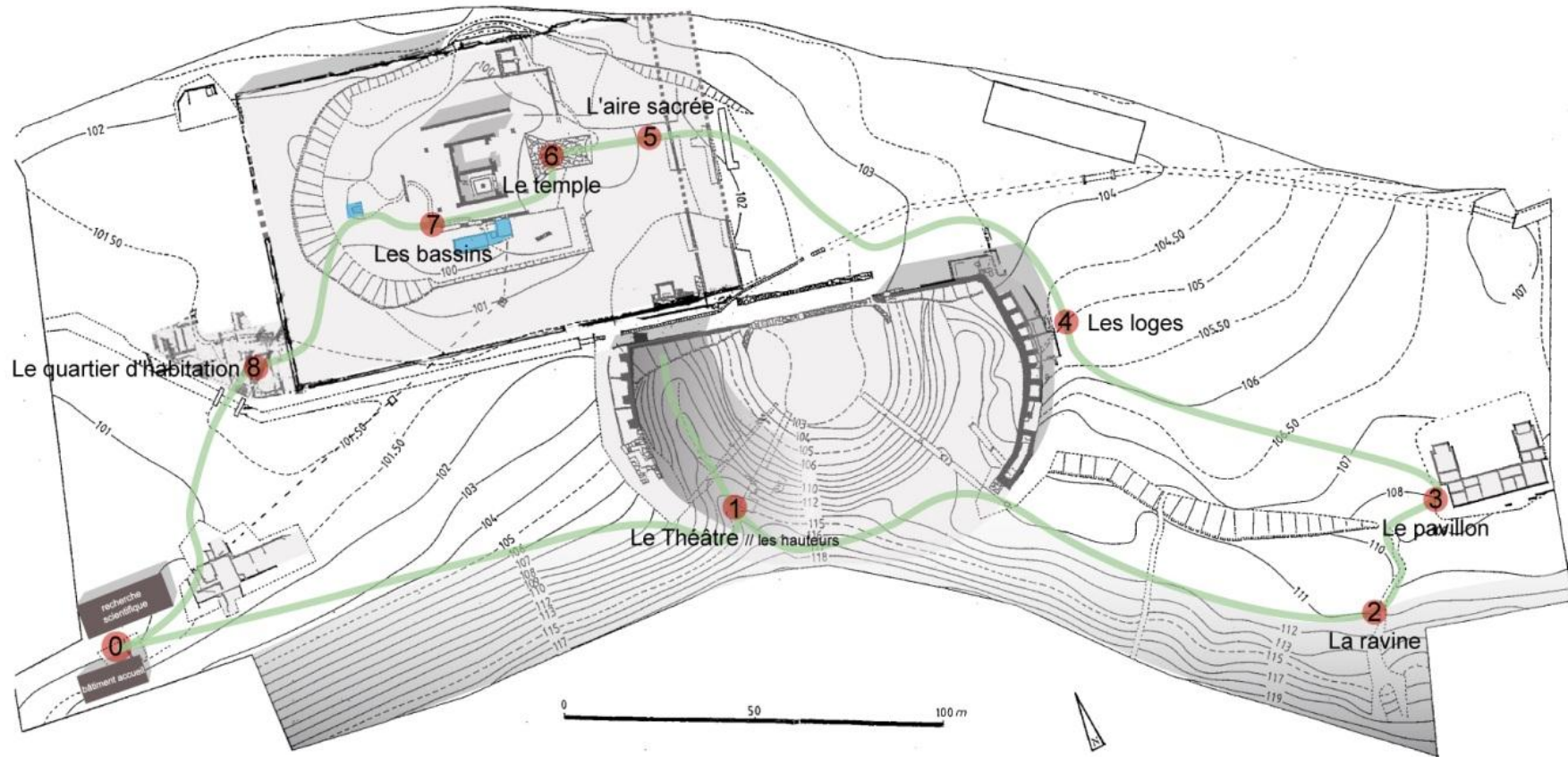


Un site archéologique d'intérêt national

- Classé Monument Historique
- Propriété de l'Etat – signature d'une convention de superposition d'affectation du domaine public de l'Etat – PNR co-gestionnaire
- Un ensemble monumental unique et l'un des rares vestiges gallo-romains du territoire accessible aux visiteurs
- Seulement 10 % du site fouillé
- Découverte d'un mobilier de qualité et de décors raffinés – déposés au musée archéologique départemental de Guiry-en-Vexin



Plan du site archéologique des Vaux-de-la-Celle à Genainville

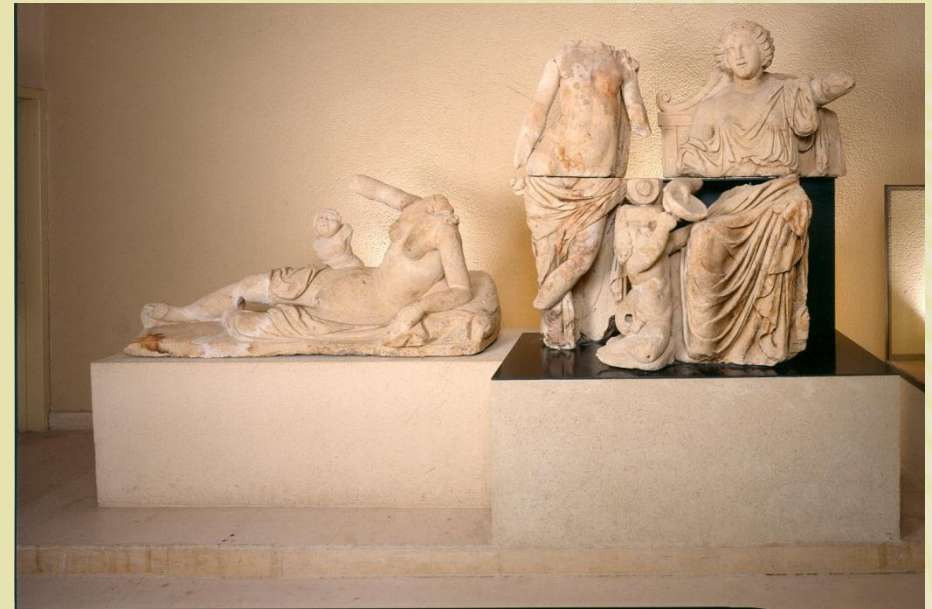


GENAINVILLE
Site archéologique "les Vaux de la Celle"
Cl. MH: 9 août 1941 et 23 juin 1981
Echelle: 1/1000

d'après relevé extrait de l'Etude Préalable de 1992 - mise à jour : SDAP 95 - décembre 2001



Bassins et nymphée jouxtant le temple principal



Groupes sculptés qui ornaient le nymphée

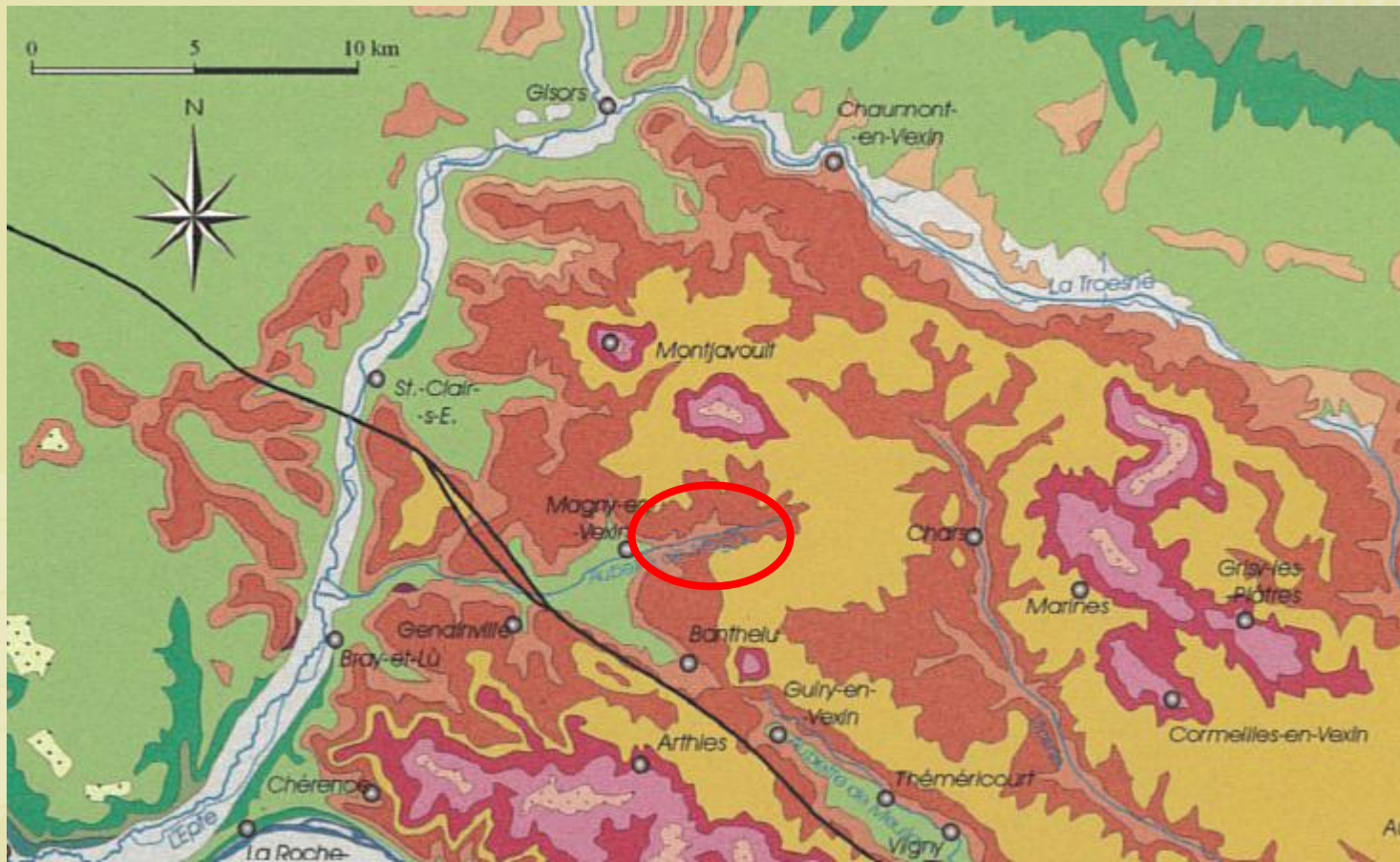


Enduits peints du temple principal (déposés au musée de Guiry-en-Vexin)



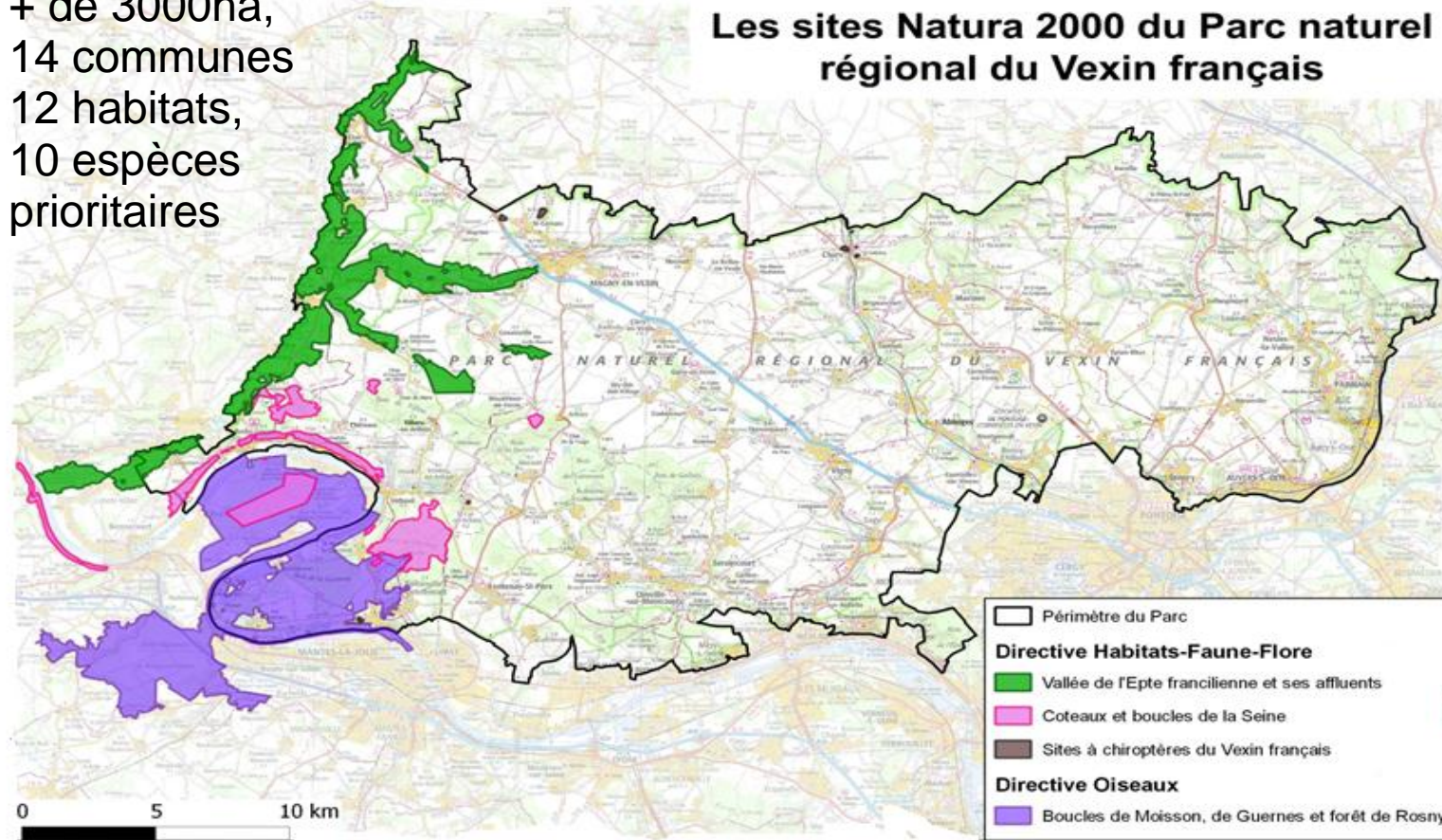
Un niveau d'eau sous surveillance

- Un abondant réseau de sources affleurant au niveau des argiles du sparnacien alimente des zones marécageuses, des ruissellements du plateau entraînant les limons provoquent un engorgement



Le site Natura 2000 « Vallée de l'Epte et ses affluents »

- + de 3000ha,
- 14 communes
- 12 habitats,
- 10 espèces prioritaires



Habitats et espèces du site des « Vaux de la Celle »

- Habitats favorables à 5 espèces de chauve-souris : cavités d'hivernage et zones de chasse (forêt alluviale, pelouse sèche, mégaphorbiaie, sources pétrifiantes)



- Petit et Grand Rhinolophe, Murin à oreilles échancrées, Murin de Bechstein, Grand Murin



Les enjeux pour la conservation des patrimoines

Patrimoine naturel	Patrimoine culturel
<ul style="list-style-type: none">• Préserver les fonctionnalités de la zone humide : pas de drainage, maintien des espace ouverts, pas de désherbage chimique	<ul style="list-style-type: none">• Préserver les vestiges d'un niveau d'eau trop élevé,• Eviter l'enherbement entre les pierres et sur les zones gravillonnées symbolisant les emplacements du bâti
<ul style="list-style-type: none">• Contrôler la fréquentation pour préserver milieux et espèces	<ul style="list-style-type: none">• Valoriser le site auprès d'un large public et le rendre facilement accessible
<ul style="list-style-type: none">• Limiter les espèces invasives	

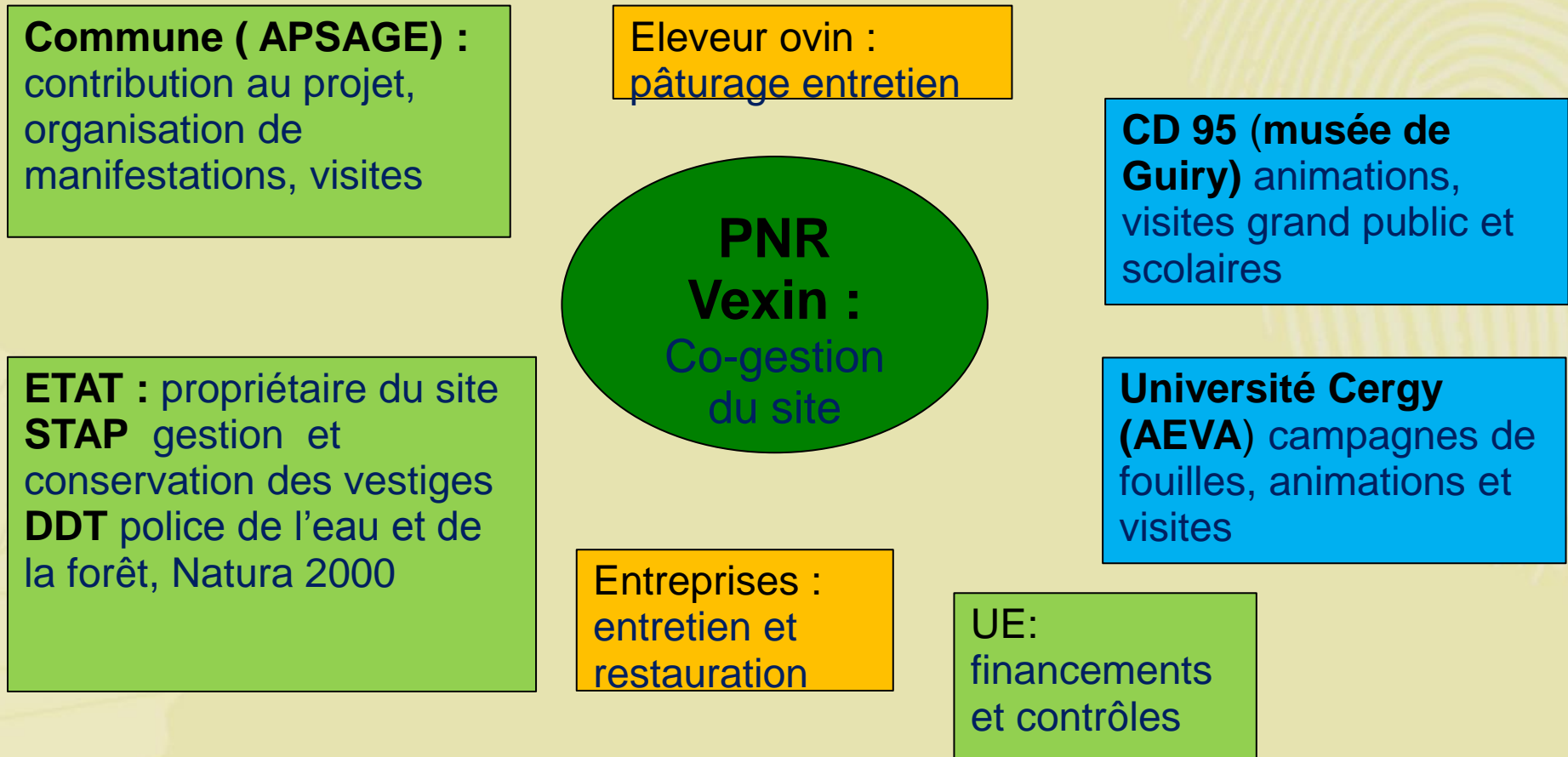


Une organisation complexe et de multiples intervenants :



De multiples intervenants :

Répartition schématique des rôles :



Un projet valorisant culture et nature :



Un projet valorisant culture et nature

- Construction d'un bâtiment d'accueil et d'une base vie fouilleurs sur pilotis de 340 m² - démarche de haute performance écologique
- Amplifier les recherches en programmant des chantiers tout au long de l'année
- Réalisation d'un parcours pédagogique alliant culture et nature et canalisation du public
- Entretien par pâturage ovin et fauche différenciée des grandes surfaces de prairie
- Désherbage manuel des surfaces gravillonnées



Conclusion

Des atouts :

- Des personnes et structures volontaires pour la sauvegarde du site et un site reconnu de longue date
- Une spécificité des PNR : une « habitude de travail pluridisciplinaire » au sein d'une même structure

Des difficultés liées à :

- Une multiplicité d'intervenants et des objectifs parfois contradictoires
- Un manque de financements
- Des complexités et lenteurs administratives
- Un patrimoine culturel reconnu mais effaçant parfois les enjeux du site naturel



Contact et Site Internet

www.pnr-vexin-francais.fr

contact@pnr-vexin-francais.fr.

