

# Natura 2000

*Suivre et évaluer pour mieux gérer*

Evaluation et suivi de l'état de conservation des habitats à l'échelle de la parcelle :  
Méthodes et retours d'expérience en Languedoc-Roussillon

***Mario Kleszczewski***



# Retours d'expériences :

1. Habitats herbacés vivaces :  
pelouses, prairies



2. Habitats annuels,  
éphémères, pionniers





## Objectif : transparence & reproductibilité

Clé des habitats

Grilles d'évaluation

## Principes

Présence  
d'espèce car. =  
présence de  
l'habitat

- Une grille par habitat IC
- Échelle : polygone / parcelle
- Indicateurs : estimations chiffrées
- Seuils pour états bon / moyen / défavorable



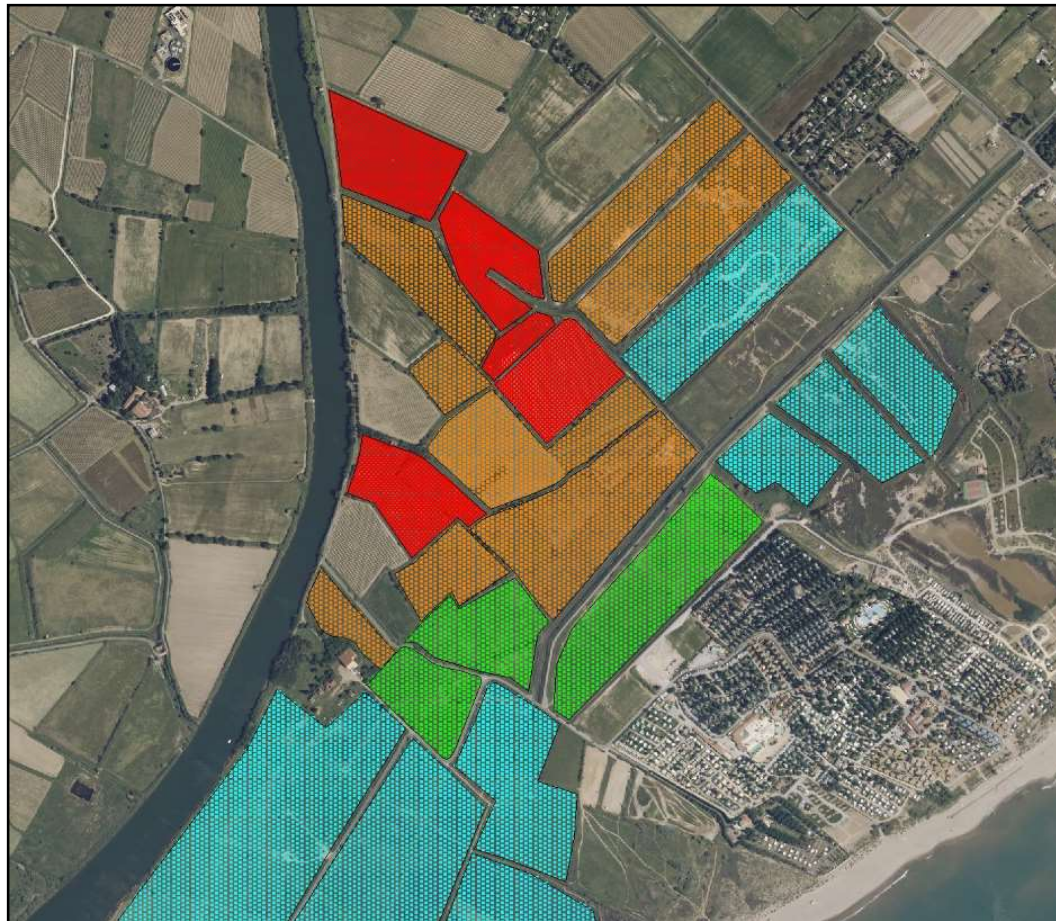
## Retour d'expériences :

### 1. Prairies du site Natura 2000 Les Orpellières, propriétés du Conservatoire du littoral



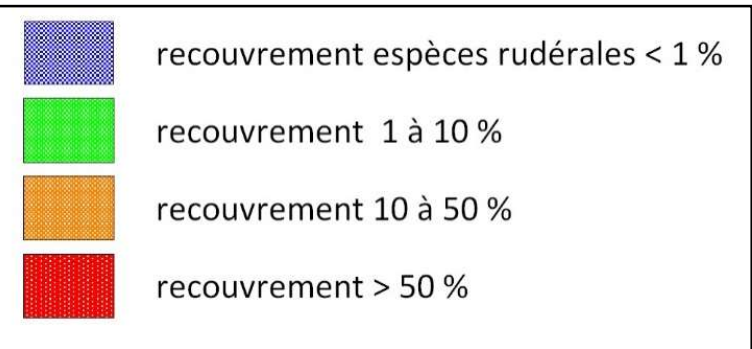


**Recouvrement  
« Espèces rudérales » :  
rendu cartographique**



**Discussion avec  
l'exploitant et la  
chargée de mission  
Natura 2000 /  
gestionnaire**

**Analyse et redéfinition  
du plan pastoral**





## Suivi 2018 :

- Reconquête espèces fourragères
- Selon les clos, 0 à 80% de réduction du recouvrement « rudérales »
- Éleveur redevenu autonome en fourrage
- Points de (dé)blocage inattendus : girobroyage, fumier composté !



## Évaluer et suivre les habitats herbacés vivaces à l'échelle de la parcelle

### Avantages

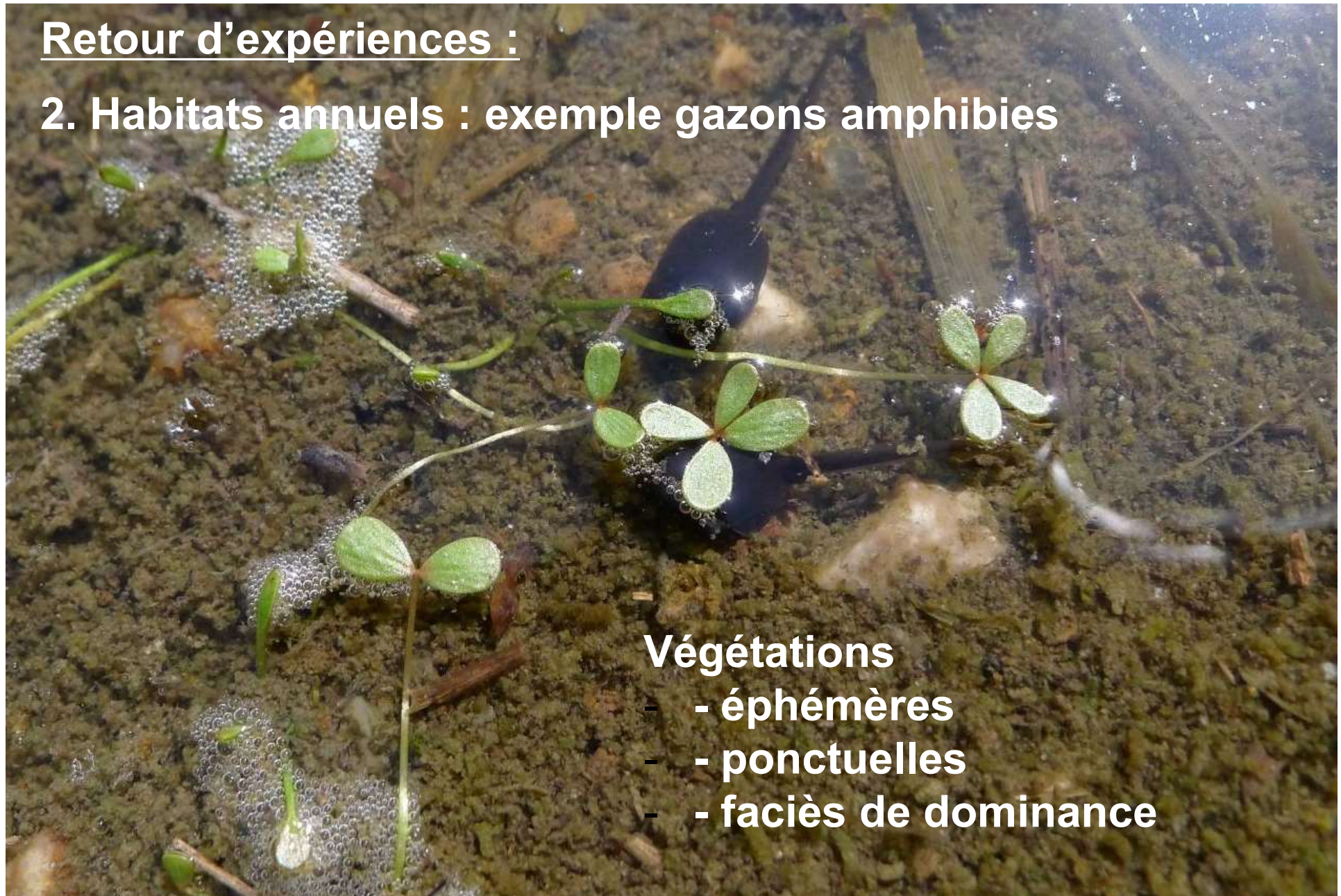
- Indicateurs simples, accessibles
- Rapide, peu coûteux
- Données exhaustives et chiffres précis

### Limites

- Biais observateur pour l'estimation des recouvrements
- Pas de données floristiques précises

## Retour d'expériences :

### 2. Habitats annuels : exemple gazons amphibies



#### Végétations

- - éphémères
- - ponctuelles
- - faciès de dominance



## Principes

**Présence d'espèce caractéristique =  
présence de l'habitat**

## Méthode terrain pour habitats annuels

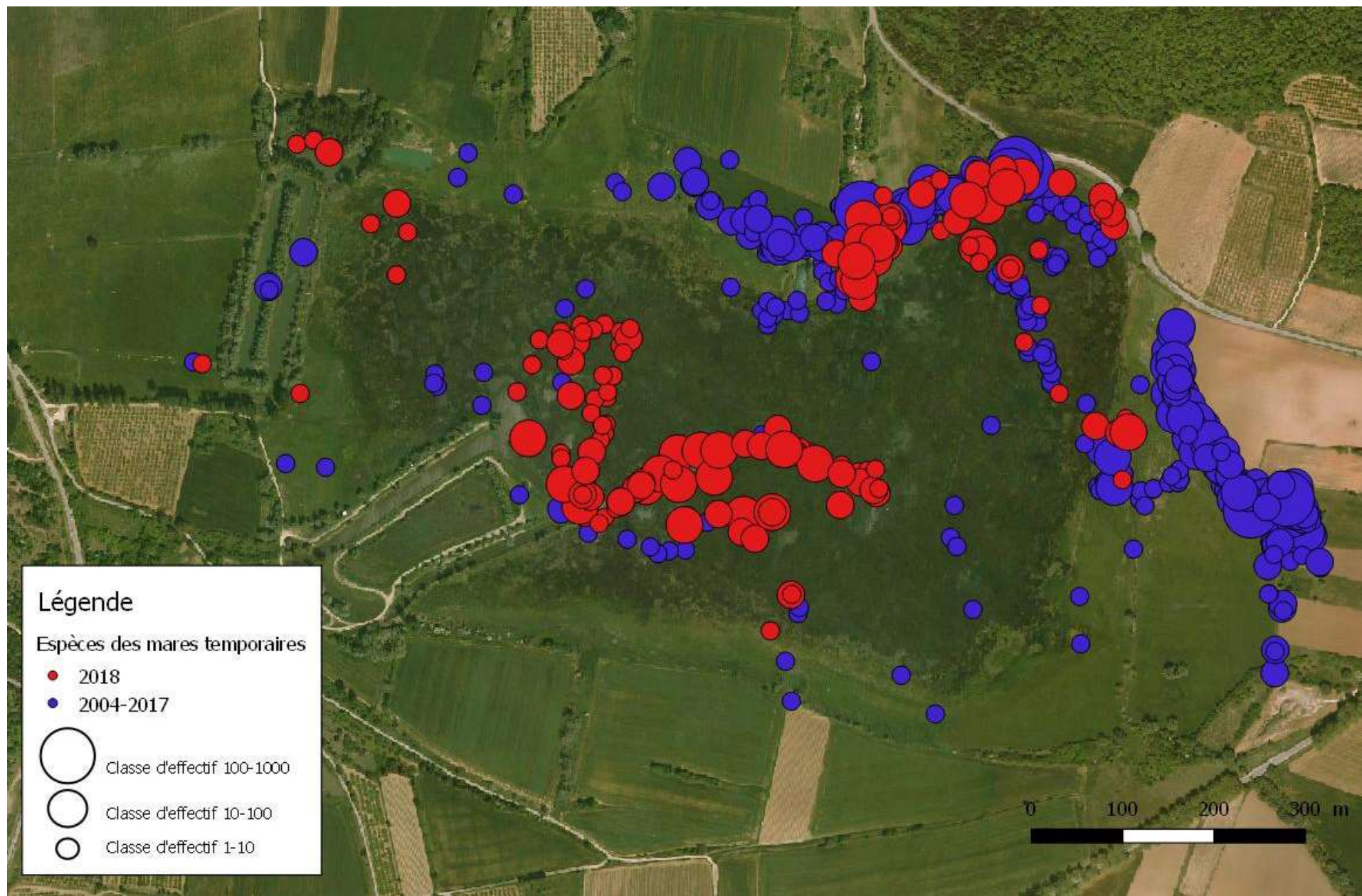
### Pointages exhaustifs :

- tous les 10 m si besoin
- estimation effectifs pour chaque espèce

### Travail terrain :

- 2 passages/an
- 20 ha/jour







Code terrain	Équivalences	
	Effectifs de l'espèce	Superficie
<b>A</b>	< 10 pieds	1 m <sup>2</sup>
<b>B</b>	11 à 100 pieds	10 m <sup>2</sup>
<b>C</b>	101 à 1000 pieds	100 m <sup>2</sup>
<b>D</b>	1001 à 10000 pieds	1000 m <sup>2</sup>
<b>E</b>	> 10000 pieds	10000 m <sup>2</sup>

Code Natura 2000	Superficie 2004	Superficie 2009	Superficie 2018
*3170 Gazons amphibies méditerranéens	171 m <sup>2</sup>	4620 m <sup>2</sup>	4025 m <sup>2</sup>



## Inventorier et suivre les habitats annuels par pointages

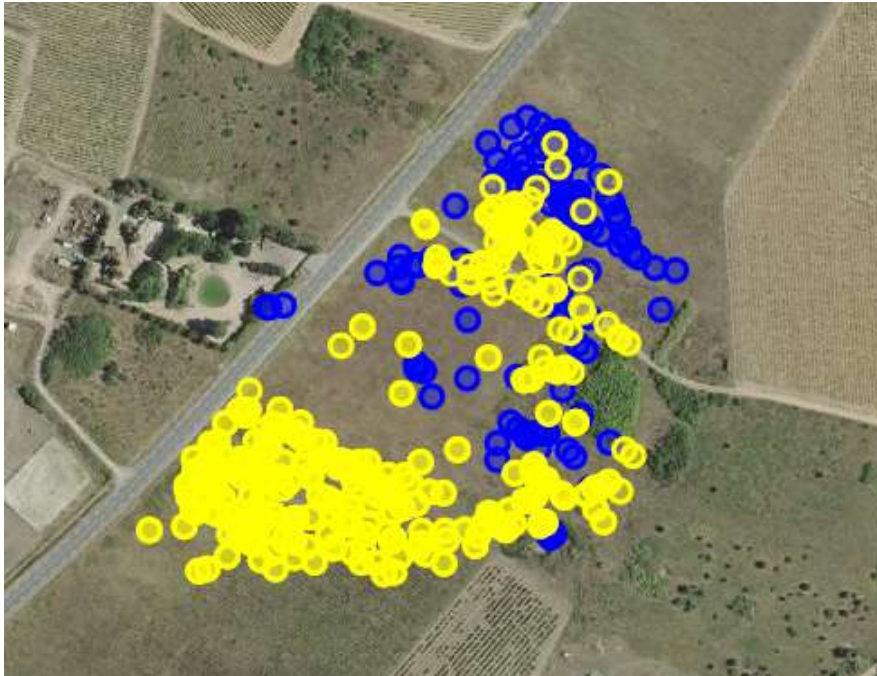
### Avantages

- Données exhaustives et chiffres précis
- Facilement reproductible

### Limites

- Temps travail 2 passages à 20 ha/jour

## *Et l'évaluation de l'état de conservation des habitats annuels ?*



**Points bleus : 2003-2010,**  
**Points jaunes : 2018      ⇒ 8 ans d'absence totale et d'évaluations « mauvais »**



## Et l'évaluation de l'état de conservation des habitats annuels ?

- Sur pas de temps adapté : 10 ans minimum
- Indicateur proposé :

Expression du cortège connu du site / 10 ans		
Bon	Moyen	Défavorable
toutes	1 espèce non exprimée	≥ 2 espèces non exprimées

# Contact et Site internet

[www.cenlr.org/divers/eval](http://www.cenlr.org/divers/eval)

mario.kleszczewski@cenlr.org

