

# Natura 2000

*Suivre et évaluer pour mieux gérer*

## Évaluation de l'état de conservation des habitats agropastoraux

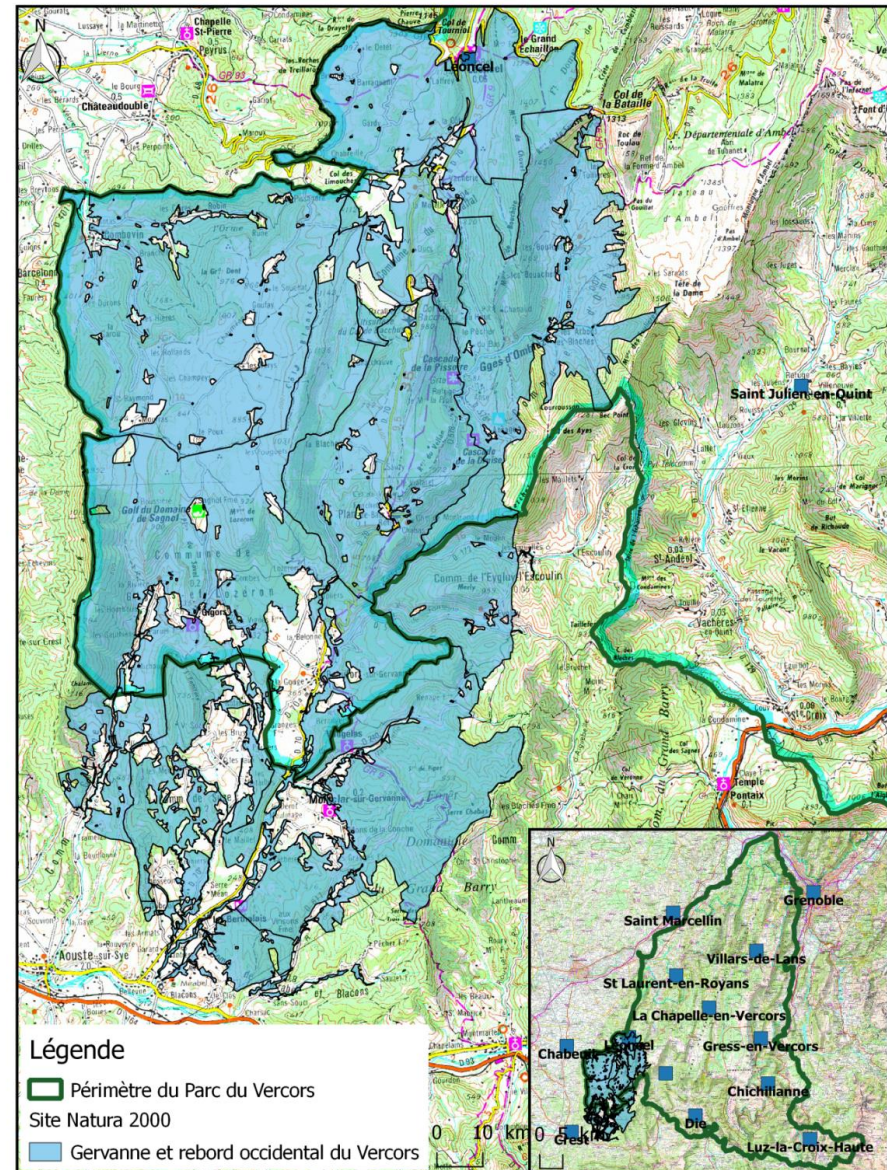
*Lien avec la mise en place des mesures agro-environnementales et climatiques (MAEC)*

**Pauline D'ADAMO**

## Contexte

### *Le territoire d'étude et les milieux*

- Site Natura 2000 “Gervanne et rebord occidental du Vercors” - 18 150 ha
- Forte influence méditerranéenne au sud et influence montagnarde au nord
- Altitude entre 200 m et 1450 m
- Activité agricole : polyculture-élevage en paturage extensif sur parcours



# Contexte

## *Le territoire d'étude et les milieux*

- Les habitats de type “pelouses sèches” sont un enjeu fort pour le site
- Diversité de faciès en fonction des conditions locales
- Structuration des habitats en mosaïque



# Contexte

## Objectifs

Réaliser la cartographie des habitats agropastoraux sur les secteurs fléchés en MAEC “plan de gestion pastoral”



**Besoin d'outils pour évaluer l'efficacité des mesures à 5 ans**



Construction et application d'un protocole permettant d'avoir :

- L'état initial
- Des outils de pilotage pour les éleveurs et gestionnaires
- Des parcelles témoins

## Méthodes

### Adaptation du protocole du MNHN



- Critère sur la surface : homogène ou fragmentée
- Critère sur la végétation
- Critère lépidoptères
- Critère coprophages
- Atteintes du milieu



#### Adaptation du critère végétation :

- Recouvrement en ligneux
- Recouvrement en brachypode

## Méthodes

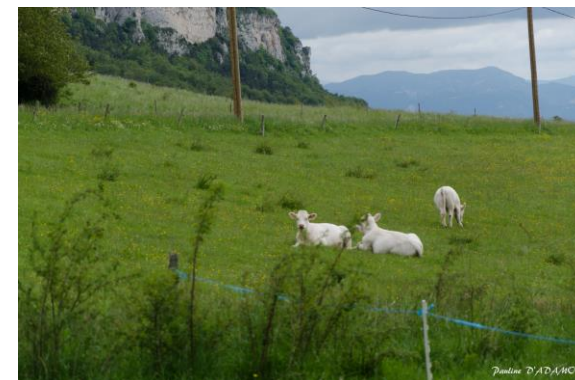
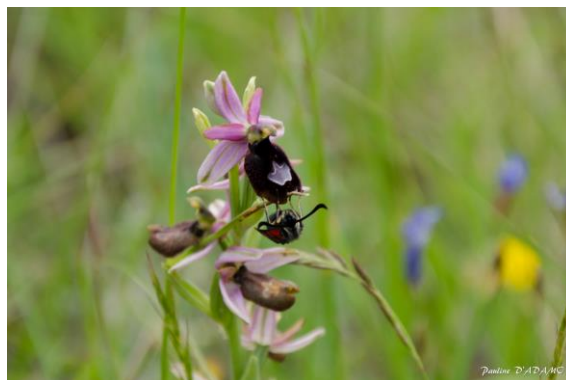
### Adaptation du protocole du MNHN

Couverture du sol	Recouvrement de ligneux (en %)	< 20 % ou > 20% bien consommé et dynamique stable	0
		<20% mais dynamique de colonisation (rejets, jeunes...)	-5
		> 20% à dynamique de colonisation	-10
	Recouvrement du Brachypode (en %)	0 - 1/3 (33 %) ou Sup 33% bien consommé et dynamique stable (pas de refus)	0
		1/3 (33%) - 2/3 (66%) avec dynamique de colonisation(refus)	-10
		> 2/3 (66 %)	-20

# Méthodes

## *Les facteurs agropastoraux*

- Utilisables sur tous les habitats où il y a du pâturage
- Traduisent l'usage pastoral et son effet sur la végétation
- Critères objectivement vérifiables sur le terrain par les éleveurs et gestionnaires
- Outils de pilotage des troupeaux



# Facteurs Agropastoraux

## 1. *Brachypode*

Evaluation du recouvrement en brachypode et de sa dynamique

**Premier stade de fermeture / homogénéisation du milieu**



Ressource non consommée



Ressource consommée



# Facteurs Agropastoraux

## 2. *Dynamique ligneuse*

Evaluation du recouvrement en ligneux, de leur dynamique et du niveau de consommation.



*Dynamique contrôlée*

Pas d'accumulation de litière au pied + prélèvement de feuilles



*Dynamique non contrôlée*



Rejets et jeunes

# Facteurs Agropastoraux

## 3. Plantes en rosettes – nanification - sol nu

Evaluation du recouvrement des plantes en rosettes, de la présence de nanification et de sol nu

Plantes en rosette  
Nanification  
Sol nu



Consommation répétée de  
l'herbe lors de sa croissance



Appauvrissement de la flore et de la ressource  
fourragère

# Facteurs Agropastoraux

## *Leviers et outils de pilotage*

- Réalisation du diagnostic après visite des exploitations
- Bilan des pratiques (calendrier de pâturage, besoins des animaux, antiparasitaires..)
- Propositions à mettre en place en s'appuyant sur les végétations :
  - Mieux pâturer le pied des ligneux pour contrôler leur dynamique
  - Venir consommer le brachypode en hiver
  - Caler l'arrivée du troupeau sur la pousse des ronces

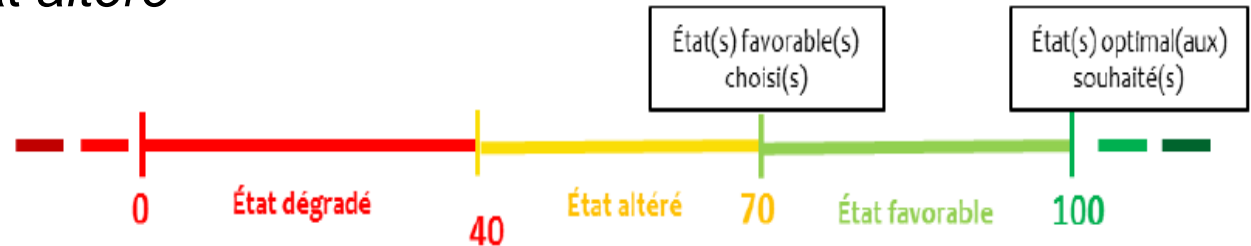


## Bilan et perspectives

Protocole MNHN adapté



- 24 polygones évalués sur 7 exploitations différentes
- Moyenne de 76,2 /100 = état de conservation favorable des pelouses sèches
- Minimum : 60/100 et Maximum= 85/100
- 2 polygones en état *altéré*



# Bilan et perspectives

## *Facteurs agropastoraux*



- Critères relevés sur 183 polygones (7 exploitations)
- En moyenne :
  - 11% d'embroussaillement (3/4 de ces polygones ont une dynamique maîtrisée)
  - 5% de recouvrement en brachypode (95% de ces polygones ont une dynamique stable)
  - 5% de plantes en rosette (avec un max. à 40%)
  - 3% de sol nu



# Bilan et perspectives

## *Le cas des ligneux*

On considère qu'entre 10 et 30% « **en dynamique stable** », l'intérêt **est double**

### **Intérêt agricole**

Stimule l'appétit des animaux

Zone de chôme

Report sur pied de la ressource

### **Intérêt biodiversité**

Buissons = refuge, habitat,  
nidification, ressource



# Bilan et perspectives

MNHN adapté vs. facteurs agropastoraux :

- Souvent **même intérêt et convergence des résultats**
- Conserver ces deux types de critères = **vision globale de l'aspect de conservation des habitats agropastoraux (enjeux écologiques + agricoles)**
- MNHN adapté → uniquement applicable sur habitats IC
- Facteurs agropastoraux applicables sur **tous les habitats → simple et rapide** à mettre en œuvre



# Contact et Site internet

[pauline.dadamo@pnr-vercors.fr](mailto:pauline.dadamo@pnr-vercors.fr)  
<http://www.parc-du-vercors.fr>

