

# Natura 2000

*Suivre et évaluer pour mieux gérer*

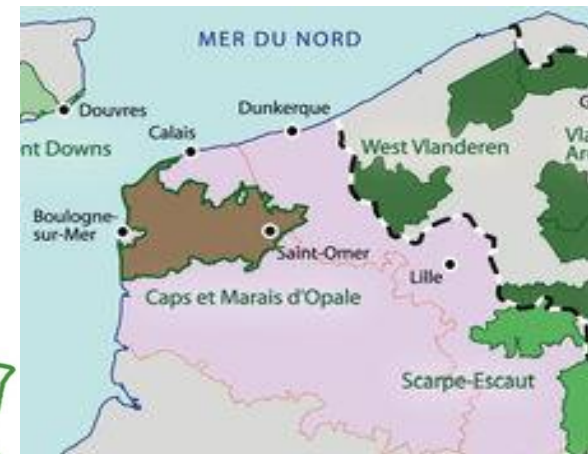
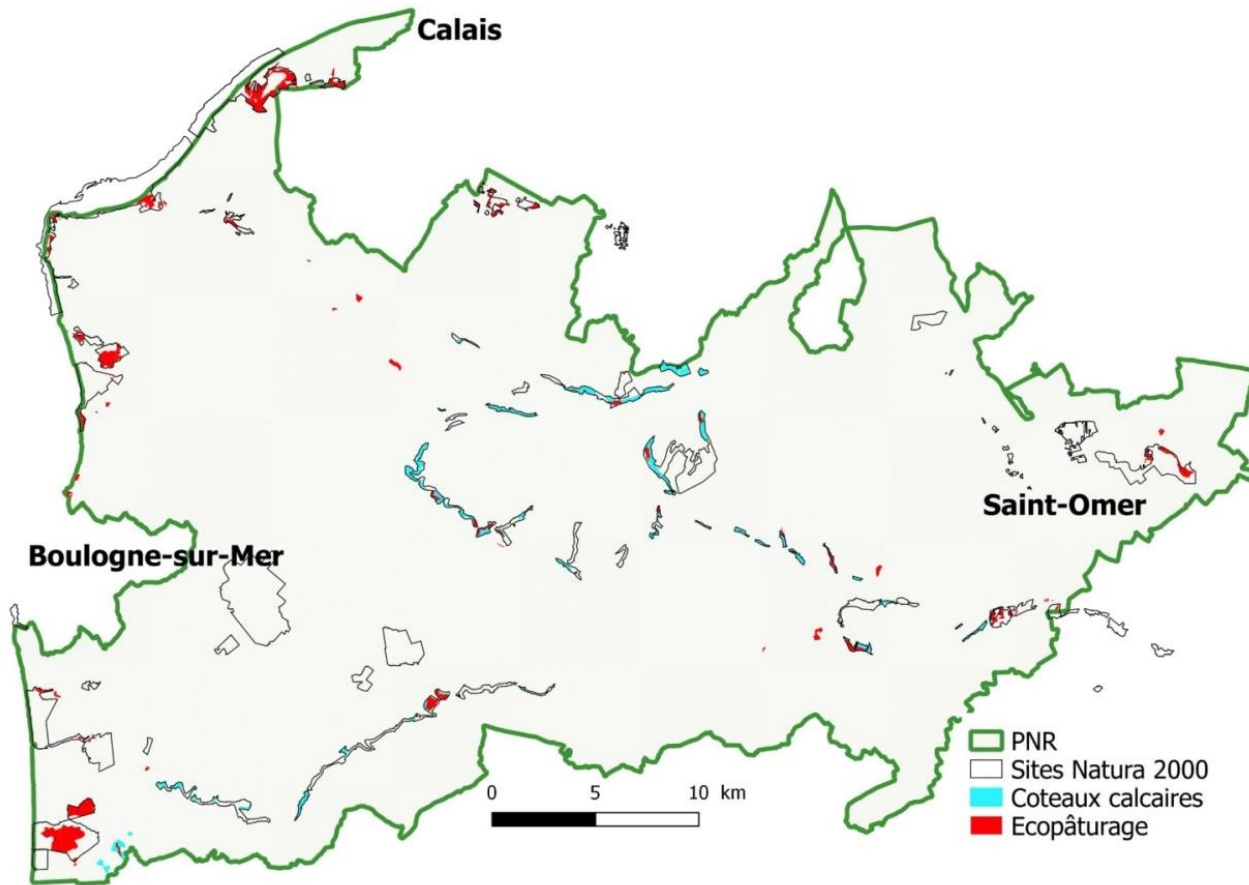
## *Évaluation de la fonctionnalité de la trame calcicole et effets de l'écopâturage*

***Jérémie Cornuau, Delphine Midy***

- Les coteaux calcaires dans le Pas-de-Calais
- SimOïko, un nouvel outil pour suivre et évaluer les politiques publiques (TerrOïko, 2016 - 2018)
- Évaluation de l'état de conservation de la trame calcicole (stage PNR, 2018)
- Perspectives pour l'amélioration de la gestion des pelouses calcicoles

## Les coteaux calcaires dans le Pas-de-Calais

L'évaluation élément clé de la gestion d'un espace naturel





## Un nouvel outil pour suivre et évaluer les politiques publiques



### Fourni une estimation spatialisée :

- **Tailles** des populations
- Probabilités de **maintien** des populations
- **Trafic** en individus entre les habitats (nombre de passages et zones de passages)

### À partir de données sur :

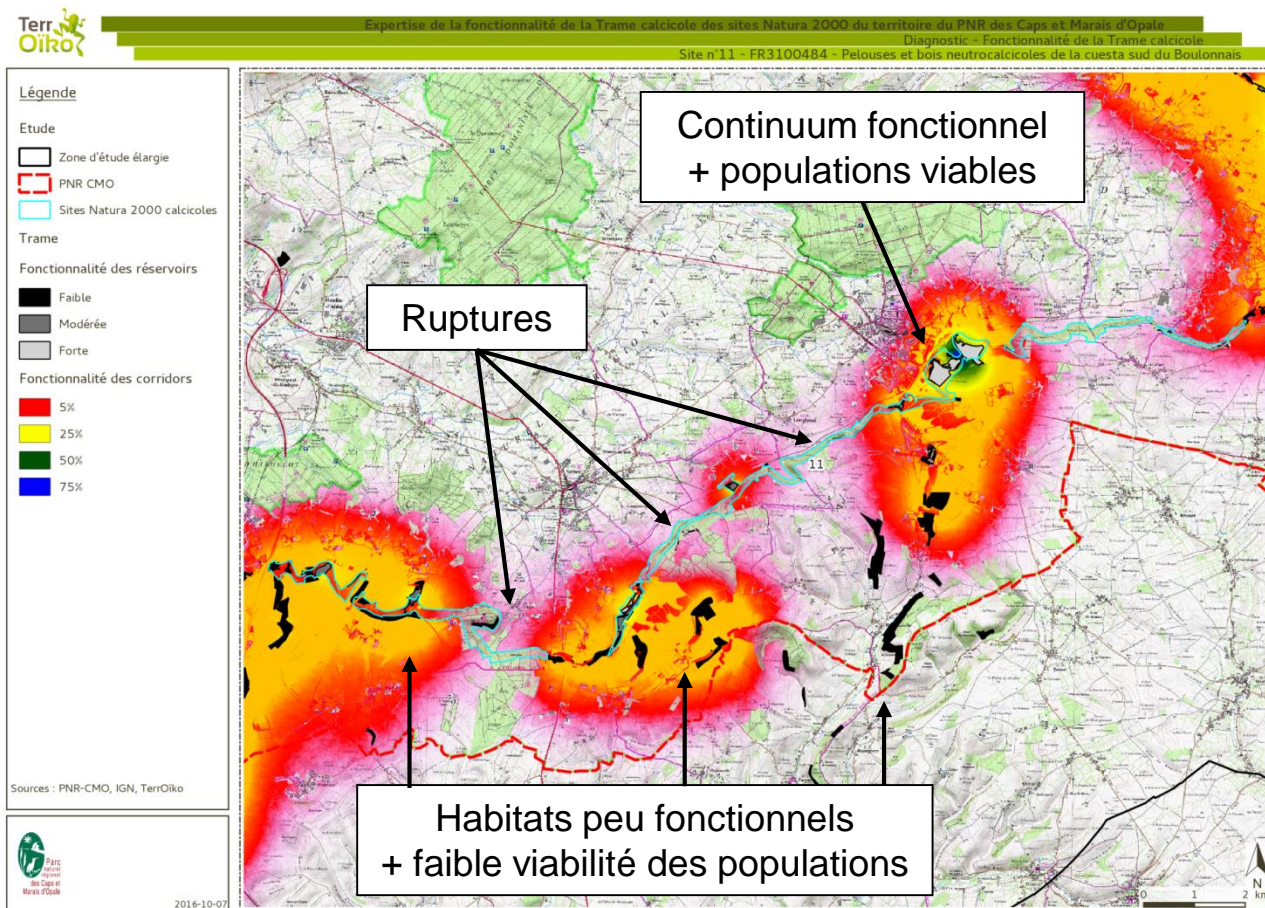
- Paysage (OS)
- Écologie des espèces
- Dynamiques des populations
- Comportements des espèces



→ Analyses **viabilité des populations** et **fonctionnalité réseaux écologiques**



## un outil pour rendre compte de l'état de conservation des espèces (aide à la décision et à la concertation)

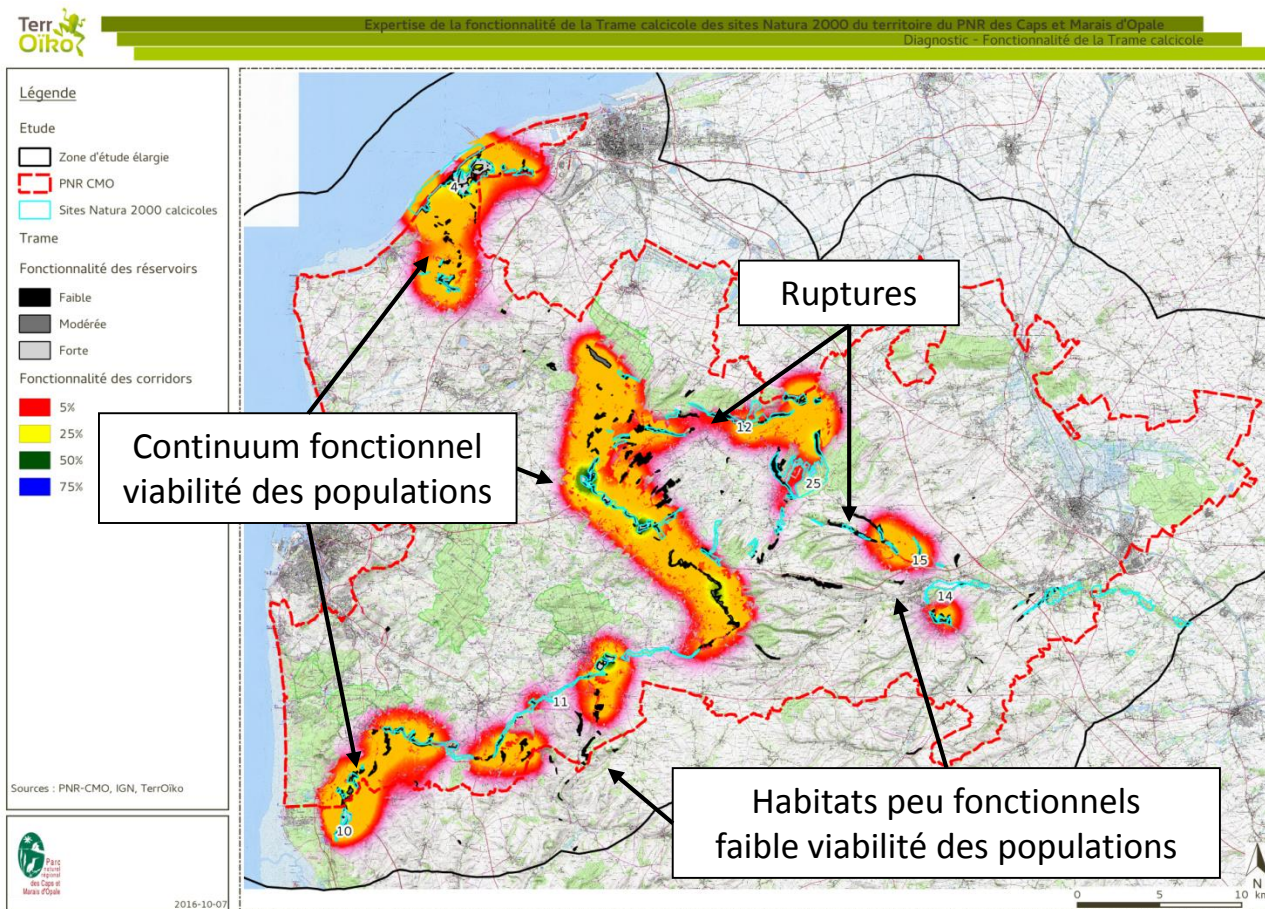


### co-construction d'un programme d'actions





## un outil pour rendre compte de l'état de conservation des espèces (aide à la décision et à la concertation)



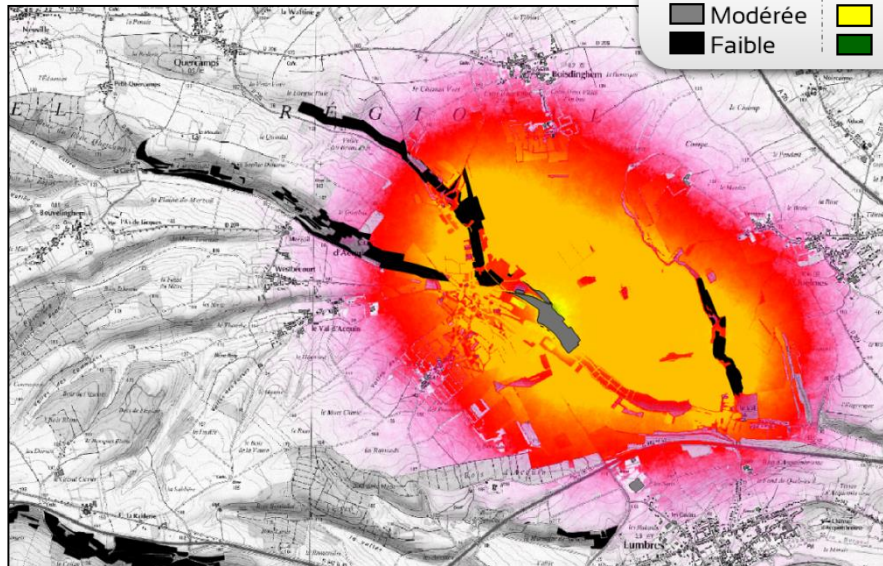
## co-construction d'un programme d'actions





un outil pour le suivi et l'évaluation des mesures de gestion (ici ré-ouverture de pelouses et pâturage)

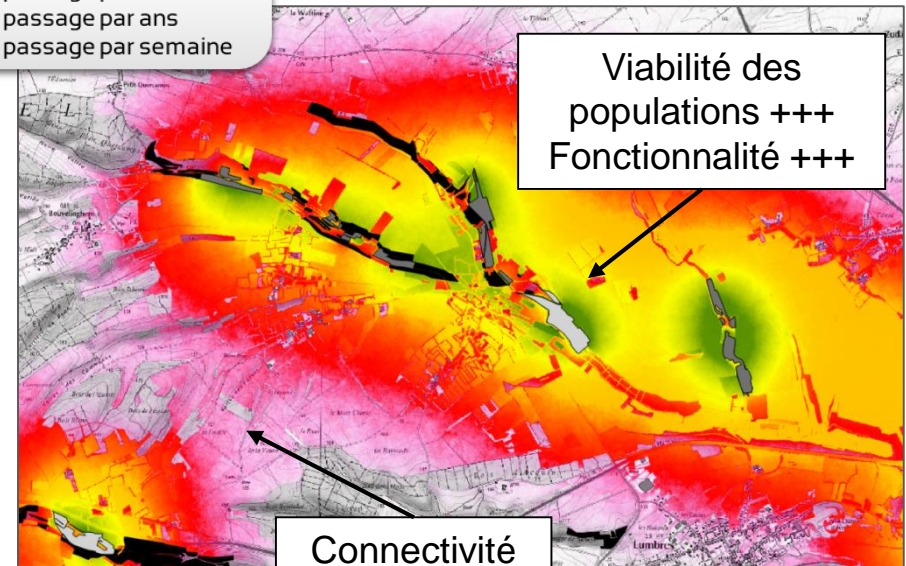
Avant actions



### Légende

Probabilités de maintien	Trafic Déplacements
□ Forte	■ 1 passage par ans
□ Modérée	■ 1 passage par ans
□ Faible	■ 1 passage par semaine

Après actions



Viabilité des populations +++  
Fonctionnalité +++

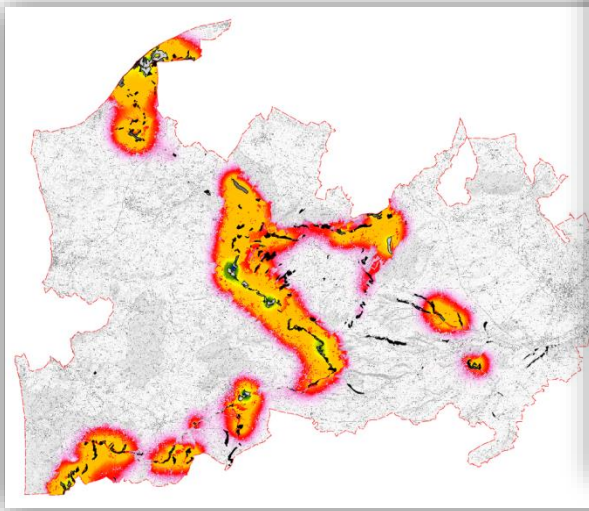
Connectivité reste faible

→ Analyse prospective, analyse du rapport état de conservation / prix

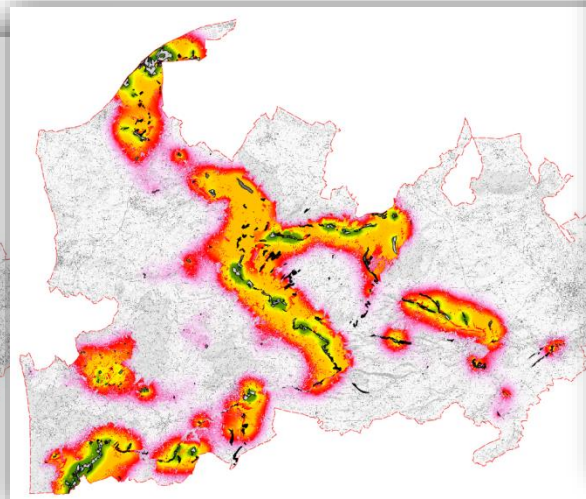


## Un nouvel outil pour suivre et évaluer les politiques publiques

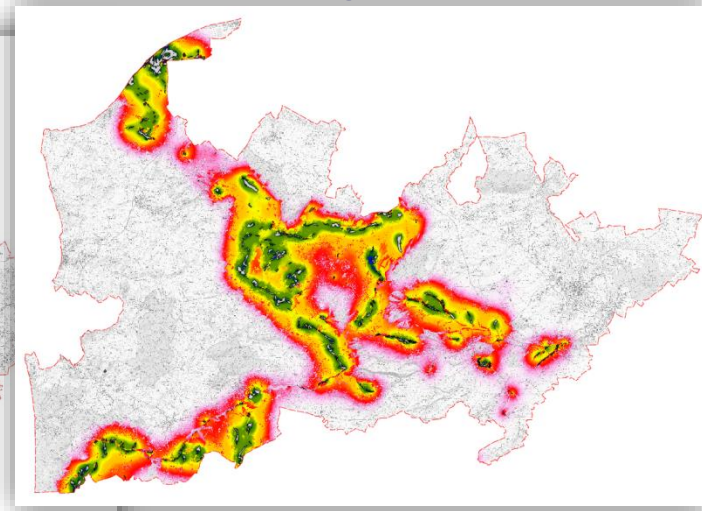
2012



2018



2021



Aide à la décision, à la concertation et à la planification pour la co-construction d'un programme d'actions





## Méthodologie - Evaluation de l'état de conservation de la trame calcicole

### 1 / Adaptation de la méthodologie MNHN (CBNBL)



X 19 placettes en zone non pâturée  
 X 21 placettes en zone pâturée  
 X 2 passages



Dégradé
Altéré
Bon – correct
Bon - optimal

## Méthodologie - Evaluation de l'état de conservation de la trame calcicole

### 2 / Enquêtes auprès des éleveurs

#### Présentation générale de l'exploitation

Cheptel

Zootechnie

Ecopâturage

Effets du pâturage

Débouchés de  
la production

Économie

Foncier



Ouverture des  
milieux naturels

Convention de  
pâturage

Pérennité de  
l'activité

## Résultats - Adaptation de la méthodologie MNHN (CBNBL)

Moyennes :

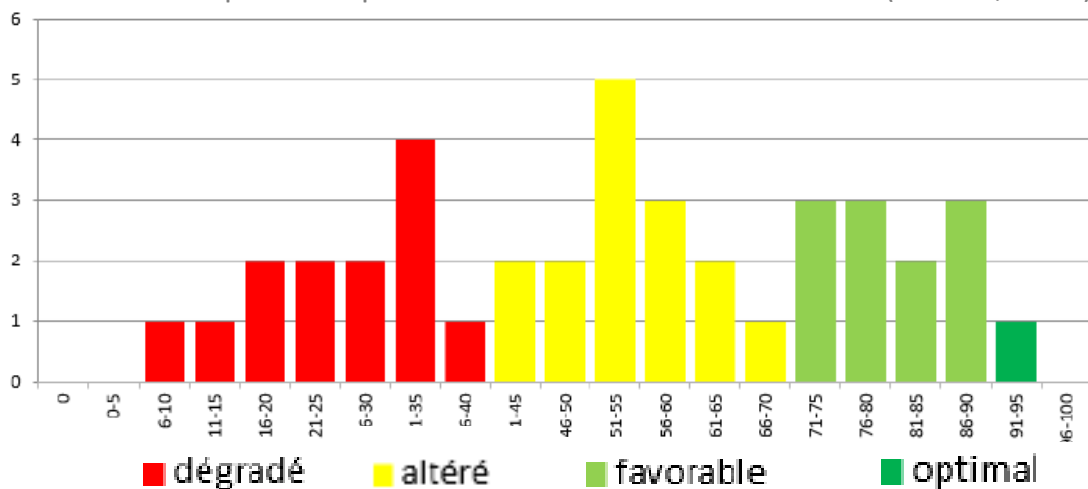


55/100



52/100

Nombre de placettes par intervalle d'état de conservation ( CBNBL, 2018)



0,5 – 1,1 UGB/ha  
4 pâtures

0,2 – 1,1 UGB/ha  
7 pâtures

0,3 – 0,6 UGB/ha  
2 pâtures

1,3 UGB/ha  
1 pâture

Etat de conservation  
des pelouses



Recouvrement  
en Brachypode

Type de  
pâturage

Caprin - ovin

Bovin

Bovin- ovin

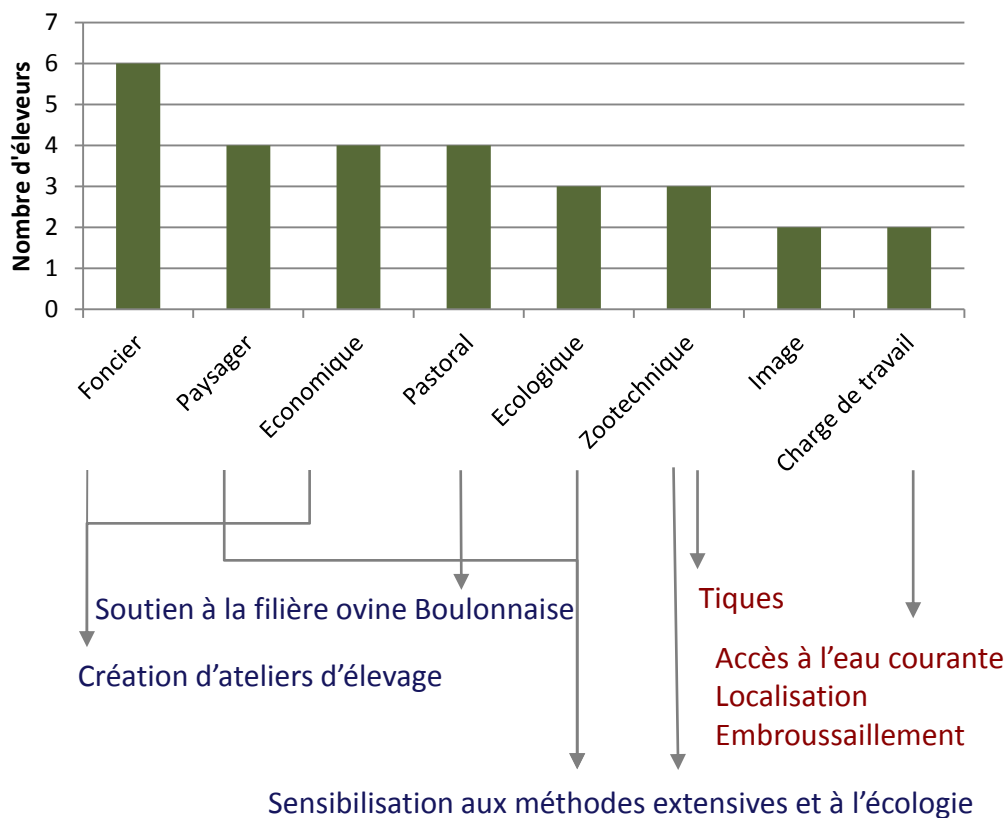
Ovin

Absence de  
pâturage

## Résultats - Enquêtes auprès des éleveurs

Mont de Bonningues :

Intérêts / contraintes l'écopâturage selon les éleveurs



### Atouts :

Esp. Indic. (11).

Présentes dans secteurs fort. colonisées par le Brachypode.

### Lacunes :

E.C. altéré / dégradé.

Brachypode (recouv. > 75%).

Esp eutrophiles (enclos 2 > recouv. > 10%).

Communication difficile avec l'éleveur.

### Opportunités :

Moutons boulonnais

Pâture voisine

Programme FEDER

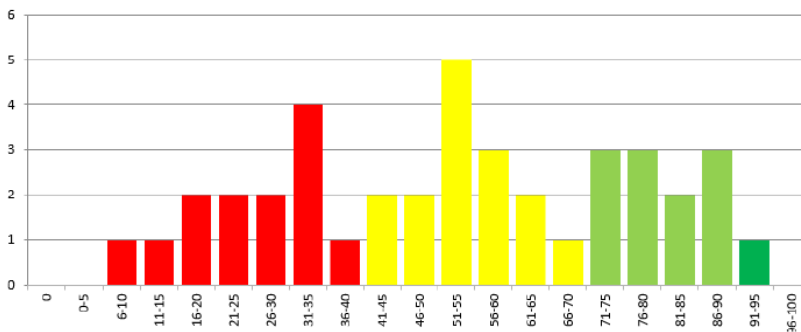
### Menaces :

Sous-pâturage.

## Complémentarité entre la simulation et de l'état de conservation

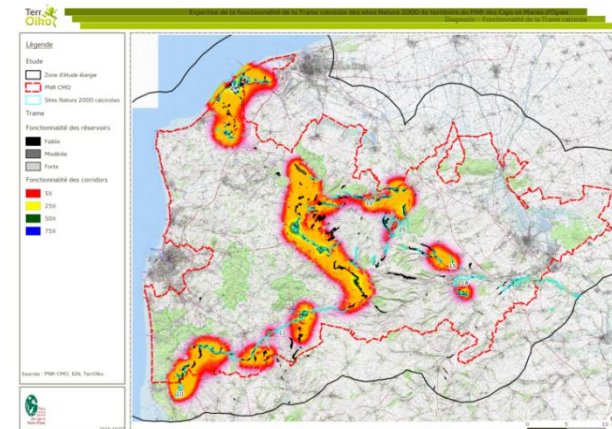
État de conservation de la parcelle

Méthode à vocation descriptive et non analytique



SimOïko : outil pour suivre et évaluer les politiques publiques

- Données d'entrée pour le simulateur



## Perspectives

- Évaluation de la valeur pastorale des pelouses calcicoles
- Suivi de l'état de conservation
- Évaluation en pâturage mixte et race bovine locale
- Nouvelle convention d'écopâturage
- Échanges d'expériences et rencontres sur le pâturage en coteaux
- Formations : plantes bio-indicatrices, parasites
- Suivi photographique



# Contact et Site internet

[www.parc-opale.fr](http://www.parc-opale.fr)

aviguier@parc-opale.fr

[www.simoiko.fr](http://www.simoiko.fr)

contact@terroiko.fr

