

Natura 2000

Suivre et évaluer pour mieux gérer

Évaluation d'un Docob et réactualisation de 2 Docobs selon la nouvelle méthodologie des tableaux de bord

(Cahier technique 88)

Emmanuelle Champion

Natura 2000

Suivre et évaluer pour mieux gérer

Vision à long terme

OBJECTIFS A LONG TERME

NIVEAU D'EXIGENCE

niveaux à atteindre

Quel est l'état à atteindre ?

Tableau de bord

Indicateurs d'état

Métriques

Indicateurs d'état

Métriques

Indicateurs d'état

Métriques

Informations permettant d'apprécier l'évolution de l'état

RESPONSABILITÉS
↓
ENJEUX

Stratégie d'action

ODD

ATTENDUS

niveaux de pression acceptables

Sur quoi AGIR

pour atteindre l'état souhaité ?

Indicateurs de pressions

Métriques

Indicateurs de pressions

Métriques

Indicateurs de pressions

Métriques

Informations permettant de mesurer l'évolution des pressions

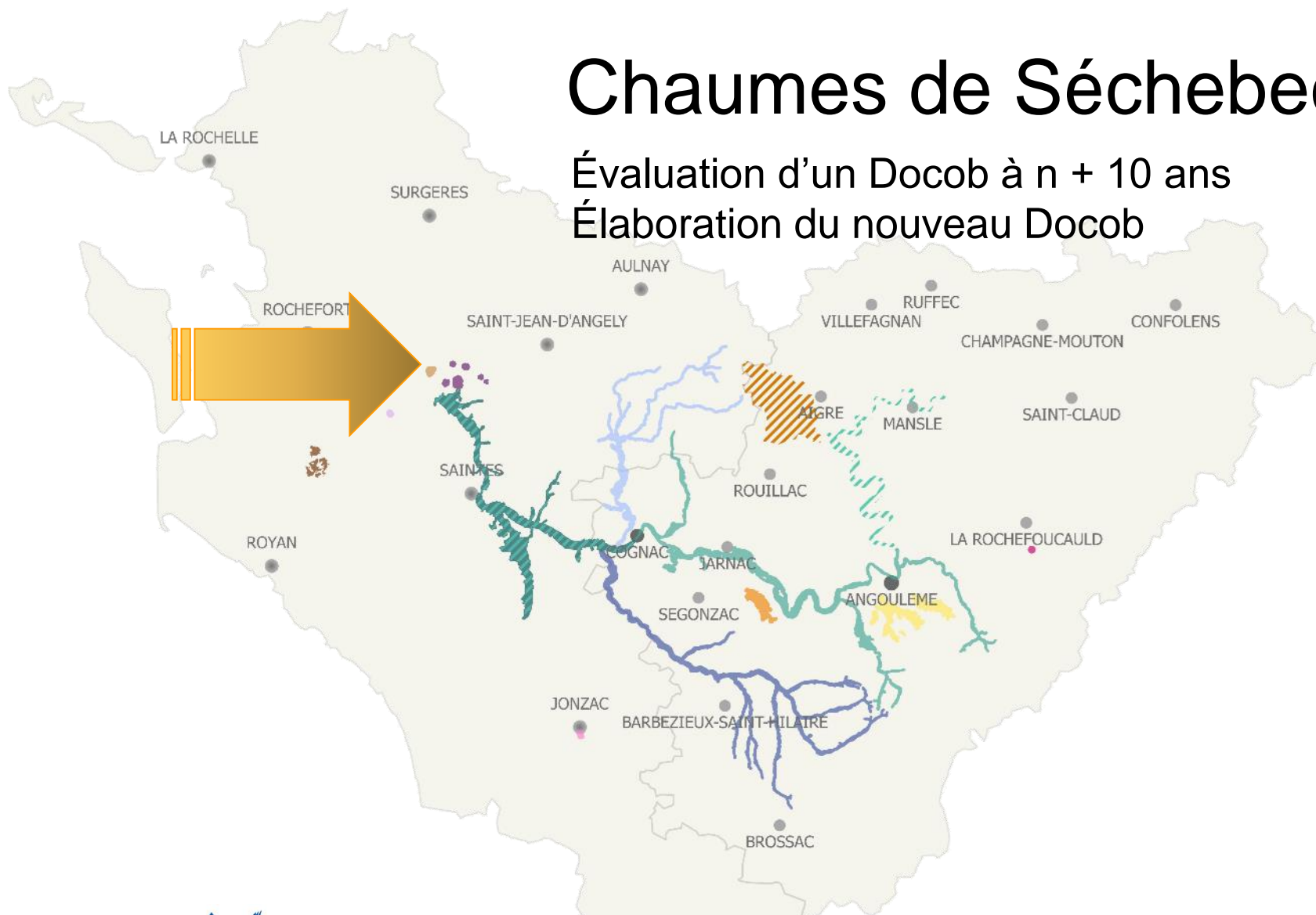
ENJEU	VISION A LONG TERME		TABLEAU DE BORD
<p>Etat actuel</p>	<p>Objectifs à long terme</p>	<p>Niveau d'exigence</p>	<p>Indicateurs d'état</p>
<p>Etat de conservation : état de référence ou à dire d'expert</p>	<p>Quel est l'ETAT à atteindre</p>	<p>Détail des niveaux à atteindre pour évaluer la tendance globale</p>	<p>Information permettant d'apprécier l'évolution de l'état</p>
INFLUENCES SUR L'ENJEU	STRATEGIE D'ACTION		TABLEAU DE BORD
<p>Facteurs d'influence</p>	<p>Objectifs de Devpt Durable</p>	<p>Résultats attendus</p>	<p>Indicateurs de pression</p>
<p>Éléments susceptibles d'agir sur l'état actuel</p>	<p>Sur quoi AGIR pour atteindre l'état souhaité ?</p>	<p>Niveau de pression acceptable pour garantir un EC favorable</p>	<p>Information permettant d'apprécier l'évolution de la pression</p>

Source : adapté de RNF



Chaumes de Séchebec

Évaluation d'un Docob à n + 10 ans
Élaboration du nouveau Docob



OBJECTIFS A LONG TERME

Quel est l'état à atteindre ?

Paramètres de BEC pour lesquels l'État français doit rendre des comptes à l'UE

Habitats naturels

- le maintien de la **présence** des habitats naturels d'intérêt communautaire pour lesquels le site a été créé,
- le maintien (ou l'accroissement) des **surfaces** de ces habitats,
- le maintien (ou la restauration) de l'**état de conservation** de ces habitats

espèces

- le maintien de la **présence** des espèces d'intérêt communautaire pour lesquelles le site a été créé,
- le maintien (ou l'accroissement) des **populations** de ces espèces,
- le maintien (ou la restauration) de l'**état de conservation** de ces espèces (paramètres conformes à leurs exigences écologiques)

Ex. de Bilan « habitats »

	CODE NATURA 2000	Attendu	Etat initial de référence	Etat obtenu 2013	COMMENTAIRES
Pelouses calcicoles xérophiles atlantiques et thermophiles	6210-26	Maintien surface / reconquête	4,66	7,93	L'accroissement des surfaces est liée aux travaux de restauration développés par le CEN (Contrat N2000) et par l'incendie 2009. Toute fois, l'ensemble des surfaces restaurées ou incendiées n'ont pas bénéficié, malgré les attentes, à l'accroissement de l'habitat 6210 : en effet, une partie des secteurs, ceux en fourrés de Brandes trop anciens et déjà trop évolués, ont dérivé malgré les travaux et/ou à cause des apports nitrophiles de l'incendie, vers un ourlet à brachypode. Ce dernier habitat n'est pas inscrit à la DHFF, et les surfaces qui ont ainsi dérivé n'apparaissent pas dans ce tableau.
		Bon Etat de conservation	inconnu	Très défavorable	L' état de conservation de cet habitat, malgré les travaux d'entretien qui ont commencé à être mise en oeuvre, s'est en revanche nettement dégradé (évaluation ADE basée sur la connaissance personnelle du site par l'expert en charge). On constate en effet une densification de la biomasse en l'absence de processus exportateur : progression de l'ourlet à Brachypode, appauvrissement spécifique, piquetage par pieds isolés de Brande.

Ex. de Bilan « espèces »

Espèce	CODE NATURA 2000	Attendu	Etat initial de référence	Etat obtenu 2013	COMMENTAIRES
Grand Rhinolophe	1304	Maintien présence	présent	non présent ?	Non contacté lors des suivis 2013, mais échantillonnage sans doute insuffisant
		Maintien niveau de population	inconnu	inconnu	Jamais évalué
		Maitien facteurs écologiques favorables	présents	présents	Milieus ouverts maintenus et restaurés. Impact Incendie 2009 inconnu sur les peuplements d'insectes proies

ODD

*Sur quoi AGIR
pour atteindre l'état
souhaité ?*

Paramètres de Pressions

Restauration et de gestion d'habitats (divers paramètres)
Fréquentation humaine (VAM...)

Bilan administratif

Effort humain consenti

Effort financier consenti

Effort technique consenti (état d'avancement des actions)

Analyse des résultats

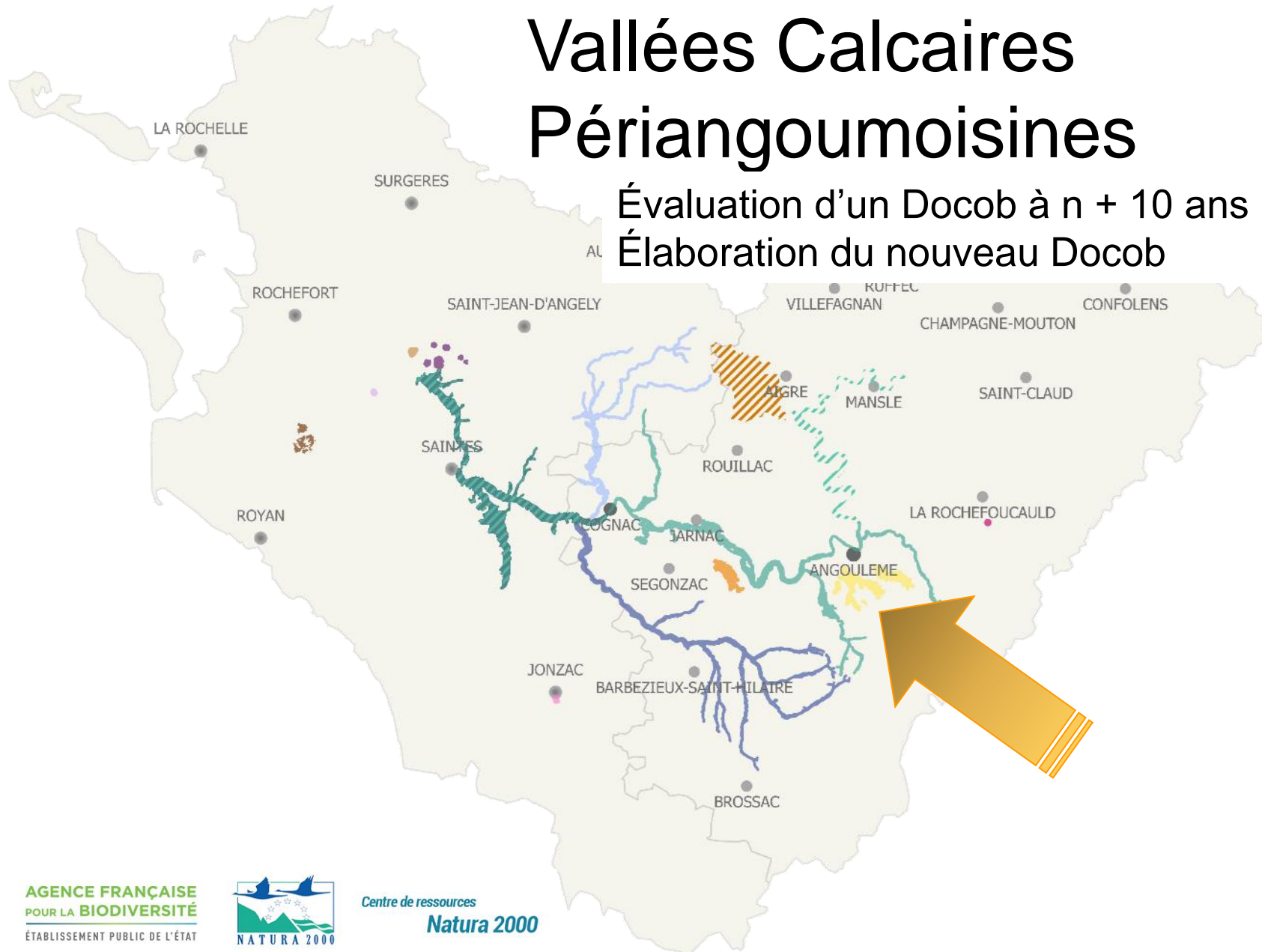
n° action Dacoh	priorité	Intitulé de l'opération permettant d'atteindre les objectifs	Unités de gestion	ATTENDUS		OBTENUS	
				Les attendus	Métrique de référence	Résultats obtenus	Score (efficacité)
I1	☆☆☆	Restauration des pelouses	P1, P2, P3, P4	P1, P2 : fauche + débroussaillage	8 ha + reconquête sur landes	12,23 ha	5
				P2, P3 : débroussaillage bruyère, fauche			
P2, P4 : débroussaillage sélectif maintien genévriers, fauches							
				P4 : fauche	8 ha + reconquête sur landes (0,6)	9,1 ha	5
				P2, P3 : fauche ou ovins			

Basée sur une grille d'analyse prédéfinie (xls)

Score (efficacité)	Indéterminé	seuils de référence / score				
		TM 1	M 2	Moy 3	B 4	TB 5
5	Surface inconnue	0	<4ha	4ha	8ha	>8ha
5	Surface inconnue	0	<4ha	4ha	8ha	>8ha
1	Surface inconnue	0 ha	?	?	?	?

Vallées Calcaires Périangoumoisines

Évaluation d'un Docob à n + 10 ans
Élaboration du nouveau Docob



= indicateurs d'ETAT
 ⇒ indicateurs d'OLT et non de l'ODD

Objectifs à Long Terme	Facteurs d'influence	Objectifs de Développement Durable	Attendus
Restaurer l'état de conservation de ...	Obligation de la DHFF de rapportage périodique à la Commission Européenne	Être en capacité d'évaluer l'état de conservation de ...	Pelouses calcaires & habitats associés Maintien des 152 ha de... <small>cun des évrier commun, Végétations des dalles calcaires, Pelouses calcaires mésoxérophiles, Pelouses xériques)</small>
			Boisements secs Maintien de la composition végétation caractéristique du BEC de... <small>communautaire en bon état de conservation</small>
			Cavités Maintien des niveaux de population de... <small>tion autaire</small>
Conservation et maintien la diversité des faciès de pelouses calcaires, des habitats des coteaux et des boisements secs	Abandon, à enrayer	ODD 2 : Inciter au retour d'une gestion environnementale des habitats d'intérêt communautaire en déprise	50% des 152 ha de pelouses calcaires et milieux associés restaurés / entretenus
	Enrésinement, implantation de truffières artificielles	ODD 5 : Mettre en place une gestion sylvicole qui garantisse la conservation des habitats et des espèces d'intérêt communautaire	Veiller à ce que les plantations de truffières artificielles et de pinèdes ne s'opèrent pas sur des habitats d'intérêt communautaire
	Prolifération d'espèces exotiques envahissantes, Ailante et Pyrale du buis notamment	ODD 4 : Suivre et contenir les espèces exotiques envahissantes les plus impactantes	Veille scientifique et technique selon les éventuelles colonisations (espèces nouvelles, modalités pertinentes de lutte...)

Pression Mode d'action sur la pression Niveau de pression acceptable

OK

Les indicateurs ne se placent pas sur les actions
mais sur les OLT et les ODD

= état d'avancement des actions
et non un tableau de bord

Intitulé Fiche action	Numéro indicateur	Les attendus (indicateurs de suivis)	Métrique de référence	Indéterminé 0	Très mauvais	Mauvais	Moyen	Bon	Très Bon
					1	2	3	4	5
D1 : Suivre l'évolution des habitats et espèces d'intérêt communautaire	49	Effectuer une étude complémentaire sur le Chabot et l'Ecrevisse à pattes blanches	Nombre d'étude	Nombre inconnu	0		En cours		≥ 1
	50	Effectuer une étude complémentaire sur la Crotale	Nombre d'étude	Nombre inconnu	0		En cours		≥ 1
	51	Effectuer une étude complémentaire sur le Vertigo de Desmoulin et les lépidoptères rhopalocères des zones humides (Fadet de laiches, Azuré des mouillères, Cuivré des marais, Damier de la succise, Azuré de la sanguisorbe)	Nombre d'étude	Nombre inconnu	0		En cours		≥ 1
	52	Effectuer une étude complémentaire sur les lépidoptères hétérocères thermophiles (Sphinx de l'opilobe notamment)	Nombre d'étude	Nombre inconnu	0		En cours		≥ 1
	53	Effectuer une étude complémentaire sur les oiseaux nicheurs (dont Bondrée apivore, Caille Jean-le-Blanc, Héron pourpré, Milan noir, Pic noir, Pie-grièche écorcheur, Pipit rousseline)	Nombre d'étude	Nombre inconnu	0		En cours		≥ 1

L'application du tableau de bord à Natura 2000 est possible et souhaitable

Son intérêt pour N2000 a été approprié...
...mais pas encore sa logique de construction

Contact et Site internet

<http://natura2000valleecharente.n2000.fr/>

Emmanuelle.champion@lpo.fr

Chaumes de Séchebec

Marion JANSANA

marion.jansana@lpo.fr

Tel : 05 46 83 60 83

Port : 07 81 39 07 60



Vallées calcaires péri-angoumoisines

Guillaume PLANCHE

guillaume.planche@lpo.fr

Tel : 05 45 67 08 52

Port : 07 81 39 07 60

