

# Natura 2000

*Suivre et évaluer pour mieux gérer*

## Renforcer l'animation du dispositif Natura 2000 et la mutualisation pour mieux suivre et évaluer

Une initiative de trois têtes de réseaux de gestionnaires d'espaces naturels

***François Salmon, Directeur Animation de réseau,  
Fédération des Conservatoires d'espaces naturels***

# Initiative des 3 réseaux

- 2015 : enquête Natura 2000 au sein des PNR
- 2015 : Congrès commun RNF-CEN à Dunkerque ; atelier sur Natura 2000. Volonté de développer une action « réseaux ».
- 2017 : enquête Natura 2000 RNF, CEN.
- 2017 : Analyse consolidée des besoins des gestionnaires des trois réseaux, (A. Chapot, Rapport d'étude).

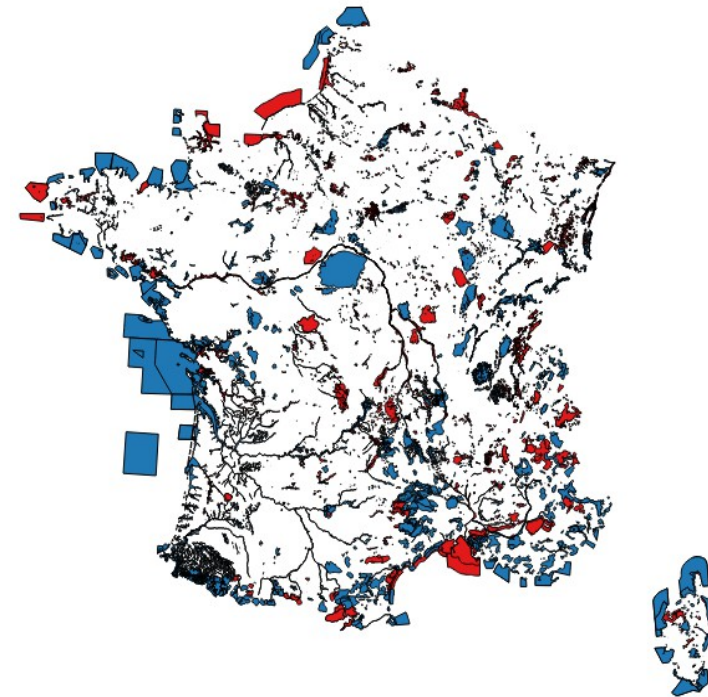
## Initiative des 3 réseaux

- Les 3 réseaux sont fortement impliqués dans l'animation du réseau Natura 2000

72% des réserves naturelles,  
45% des sites CEN et 98% des PNR  
sont concernés par Natura 2000

40% des sites Natura 2000 sont animés  
par un PNR, un CEN ou un organisme  
gestionnaire de réserve naturelle.

122 structures des 3 réseaux  
sont impliquées dans la gestion de sites  
Natura 2000



Animation des sites Natura 2000  
en France

# Pourquoi une mobilisation des 3 réseaux?

- Pour répondre aux enjeux identifiés par les gestionnaires des trois réseaux :

Un réseau Natura 2000 qui a fait globalement ses preuves à l'échelle européenne depuis 35 ans

Pertinence de l'approche Natura 2000 confirmée par un audit de performance en 2015 de la Cour des comptes européenne

Portage des sites Natura 2000 à partir de diagnostics territoriaux et partenariaux conduisant à l'émergence d'un réseau important d'opérateurs

# Pourquoi une mobilisation des 3 réseaux?

Besoin d'animation spécifique des professionnels et structures gestionnaires de site Natura 2000 à l'échelle nationale, organisés ou non en réseau

Accompagner la mise en place du Centre de ressource Natura 2000 par le MTES et l'AFB

# Pourquoi une mobilisation des 3 réseaux?

- Pour répondre à ce constat, proposer une série de mesures opérationnelles et complémentaires aux actions existantes, portées par les trois têtes de réseaux, et bénéficiant le cas échéant à l'ensemble des parties-prenantes de Natura 2000 afin de :
  - Favoriser les échanges de savoir-faire
  - Favoriser les rencontres entre les collectivités maîtres d'ouvrage
  - Favoriser la mobilisation des filières socio-professionnelles
  - Contribuer à l'offre de formation
  - Contribuer à la valorisation du réseau Natura 2000
  - ...

# Pourquoi une mobilisation des 3 réseaux?

- Pour contribuer à l'échelle des trois têtes de réseaux et au-delà à une partie des recommandations du **Rapport du CGEDD-CGAAER** (N°009358-01 et 15029 de décembre 2015) sur l'évolution du dispositif Natura 2000 en France, en particulier focus sur 7 d'entre elles :

# Contribution aux recommandations du CGEDD (rapport 2015)

Valorisation du réseau Natura 2000 auprès du grand public

Recommandation n°1

Efficienc e de l'accompagnement des gestionnaires de sites Natura 2000 vers un même niveau d'excellence

Recommandations n°2 et n°3

Valorisation du réseau Natura 2000 aux échelles nationale et européenne et consolidation/évolution du dispositif

Recommandations n°5 et n°7

Efficienc e dans l'adéquation de la gestion de l'espace aux attentes du territoire, et dans l'ancrage territorial et intersectoriel

Recommandations n°8 et n°11



# Quelle démarche pour y parvenir?

- 2018 : Etude de faisabilité de scénarios pour le renforcement de l'animation du dispositif Natura 2000, Actéon Environnement, en cours
- 2019 : propositions de recommandations au MTES et à l'AFB et suites à donner

**Charlotte Meunier, RNF**  
**Eric Brua, FPNRF**  
**Bruno Mounier, FCEN**

[charlotte.meunier-rnf@espaces-naturels.fr](mailto:charlotte.meunier-rnf@espaces-naturels.fr)  
[ebrua@parcs-naturels-regionaux.fr](mailto:ebrua@parcs-naturels-regionaux.fr)  
[bruno.mounier@reseau-cen.org](mailto:bruno.mounier@reseau-cen.org)

