

La recherche dans les espaces naturels protégés :
quels enseignements pour
l'Agence Française pour la Biodiversité ?

6 et 7 décembre 2016, Montpellier SupAgro



Renforcer le lien entre recherche et espaces protégés : les recommandations issues du



Alain Barcelo, Vincent Ridoux, Emmanuel Caillot, Pierre Watremez,
Bernard Commère, Sébastien Florès



Le Colloque

L'Atelier

Les éléments clés

Les recommandations



Le 3^{ème} colloque des AMP

Co-organisé par

L'AAMP



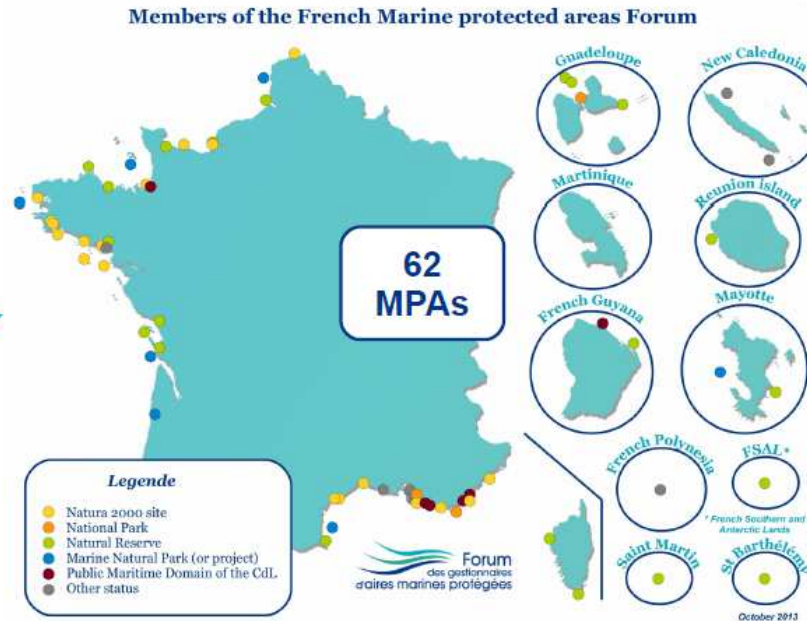
Le Comité français de l'UICN



Le Forum des gestionnaires d'AMP



French continental &
overseas territories



Le 3^{ème} colloque des AMP

24 ateliers pour faire un point et formuler des recommandations sur les 5 principes fondateurs de la **stratégie nationale de création et de gestion des AMP**

Connaître

Protéger

Améliorer

Intégrer

Coopérer



Le 3^{ème} colloque des AMP

4 ateliers pour l'objectif « Connaître » :

Technologies utiles pour le suivi du milieu marin

Déploiement des sciences participatives

Modalités d'association entre recherche et AMP

De la mise en cohérence des suivis à l'évaluation



Le 3^{ème} colloque des AMP

590 participants dont

102 scientifiques, 173 gestionnaires d'AMP, 108
représentants de l'Etat, etc.



Les animateurs

Vincent Ridoux : Université de la Rochelle

Pierre Watremez

Emmanuel Caillot

Alain Barcelo

Bernard Commère

Sébastien Florès



Une centaine de participants à l'Atelier

Deux questionnaires envoyés :

34 retours des scientifiques

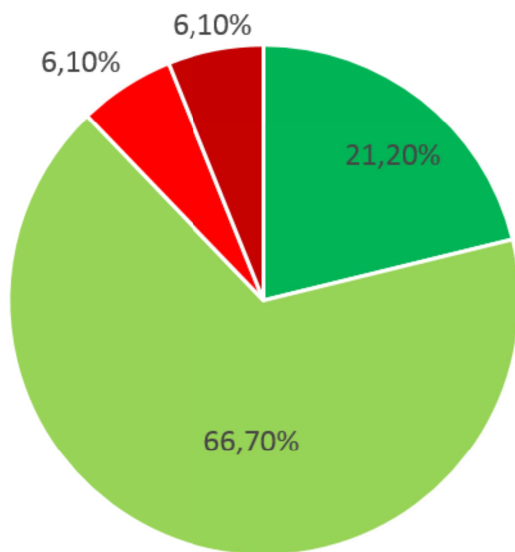
20 retours des gestionnaires



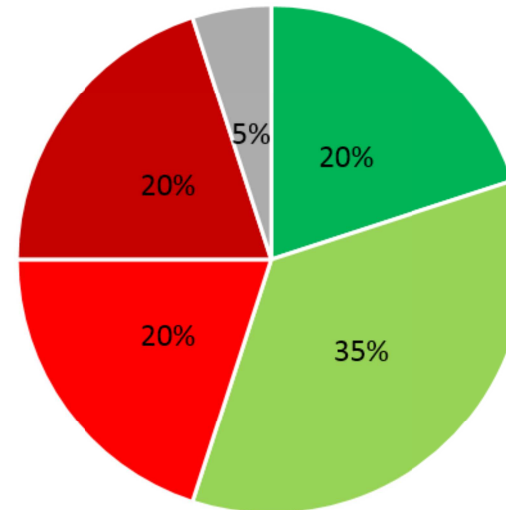
Satisfaction globale vis-à-vis de la collaboration entre gestionnaires et chercheurs

Avis des chercheurs :

Avis des gestionnaires :



- très satisfait
- satisfait
- insatisfait
- très insatisfait
- ne se prononce pas



Constats (objectifs)

Avis, expertise, suivis, études

Collaboration, sollicitation

Urgence de la gestion / temps long des
démarches scientifiques

Objectifs et méthodes de travail mal connus de
part et d'autre

Absence de reconnaissance, malentendus,
frustrations



Déroulement 4 phases

Modalités d'association à promouvoir

Expertise, utilisation et appropriation des résultats

Fonctionnement

L'organisation, comment lever les verrous ?



Eléments clés

Des illustrations de réussites, d'intérêts

GIS HomMer, IFRECOR, etc., cas concrets
détaillés

Des partenariats durables, la co-construction, etc.

Pour les scientifiques : comprendre les enjeux de
gestion, confronter les théories, jeux de
données, réseau d'acteurs, etc.

Pour les gestionnaires : méthodologies,
approches nouvelles, expertise, etc.



Des insatisfactions

Pour les scientifiques : manque de formalisation et de co-construction, manque de valorisation par les tutelles, confusion des rôles (recherche/bureau d'étude)

Pour les gestionnaires : manque de structures de recherche, offre insuffisante, transfert des connaissances, propriété des données



Le rôle de la recherche

Co-construire les questionnements

Constituer des observatoires de recherche

Assurer une diffusion scientifique

Réaliser des expertises



Le rôle du gestionnaire

Définir les finalités et stratégies de gestion

Elaborer et réaliser des plans de gestion

Développer les interfaces avec la recherche,
s'appropriier les méthodologies

Identifier les sujets pour les expertises



Les recommandations

Politiques

Développer une culture et des visions stratégiques communes

(partage d'expériences, espaces d'échanges, prendre le temps, respect mutuel, partenariats durables, stratégies scientifiques)

Promouvoir les SHS

(associer en amont) usages/capacité de charge/gouvernance



Les recommandations

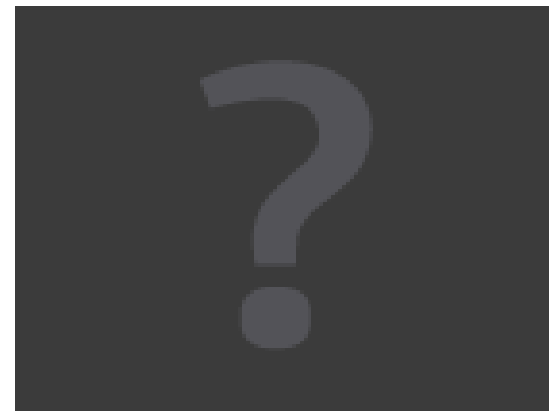
Méthodologies

Mutualiser et développer les Réseaux –
Consolider les têtes de réseaux

Rôles du MNHN, de la FRB

Constituer un organisme facilitateur national
(AFB ?)

Comment soutenir les réseaux ?



Outils

Créer de la compétence interne chez les gestionnaires

Constituer au niveau national une cellule d'appui technique pour un transfert continu de compétences vers les gestionnaires (bio-statistiques, postes dédiés dans les réseaux de gestionnaires)

Promouvoir les données issues des sciences participatives

Adapter l'évaluation des chercheurs

Développer des sources de financement ciblées pour l'expertise et la relation recherche-gestion

Les recommandations

Textes

Optimiser le rôle des comités scientifiques

