

La recherche dans les espaces naturels protégés :
quels enseignements pour
l'Agence Française pour la Biodiversité ?

6 et 7 décembre 2016, Montpellier SupAgro



L'observatoire des Galliformes de Montagne : une délicate alchimie entre scientifiques et gestionnaires des territoires, mobilisés autour d'espèces à enjeux

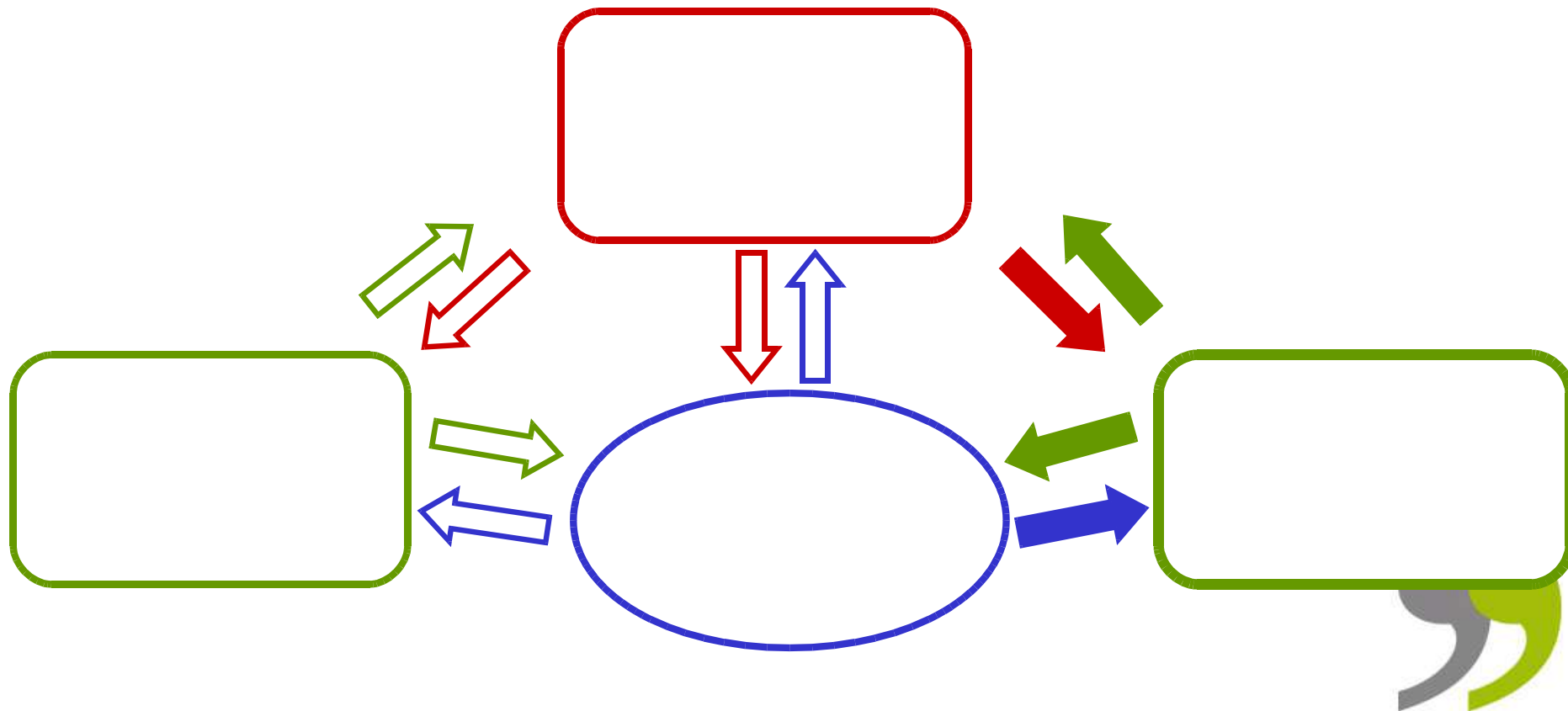
Par Marc Montadert



Science et demande sociale

Besoins de connaissances de la biodiversité

Demande sociale et science / place et rôle des EP



L'observatoire des Galliformes de Montagne

Un **réseau** au service de la connaissance des populations de Galliformes de montagne et de leurs habitats

3 collèges avec présidence élue et co-présidence ONCFS

- Collège cynégétique : FDCs, associations spécialisées de chasseurs
- Collège des institutions publiques : ONCFS, ONF, **Parcs Nationaux**
- Collège des gestionnaires et associations : PNR, RN, CEN, SEA74 ...

Soit \approx 50 organismes sur l'ensemble des Alpes, des Pyrénées et des Vosges



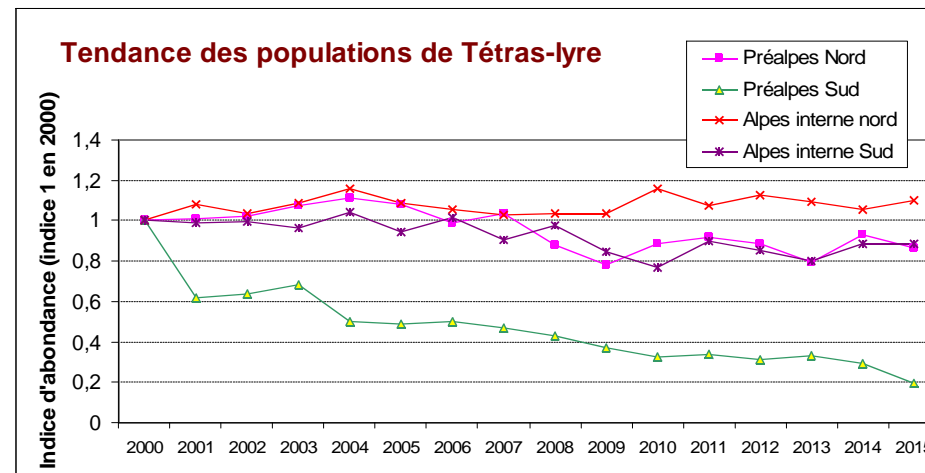
L'OGM : son crédo

- **Harmonisation** des méthodes et protocoles de suivis s'appuyant sur la **science**.
- **Mutualisation** des moyens mobilisés par des acteurs divers mais réunis autour d'un même objectif.
- **Partage, valorisation** de la connaissance via la centralisation dans des bases de donnée communes.



Suivre les populations de Tétrás-lyre Un exemple de mise en œuvre collective

Le Tétrás-lyre : une espèce à fort marquage
culturel et à enjeu de conservation



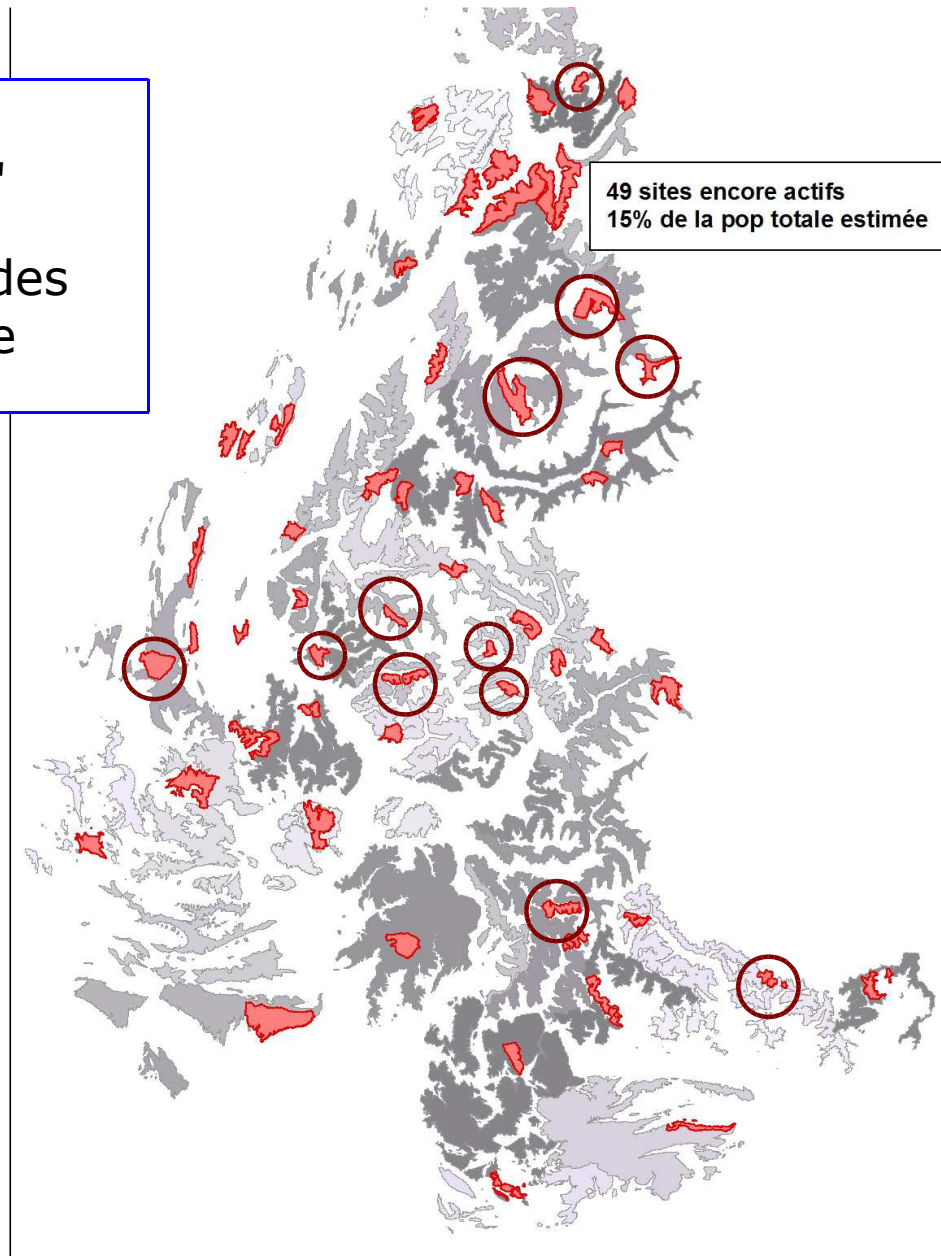
Suivre les populations de Tétrasyre Un exemple de mise en œuvre collective

Dispositif de suivi actuel :
Un réseau de sites de "référence"

Objectif : Evaluer les tendances des
populations alpines de Tétrasyre

Le problème : comment
extrapoler à un vaste espace
des estimations prises
localement ?

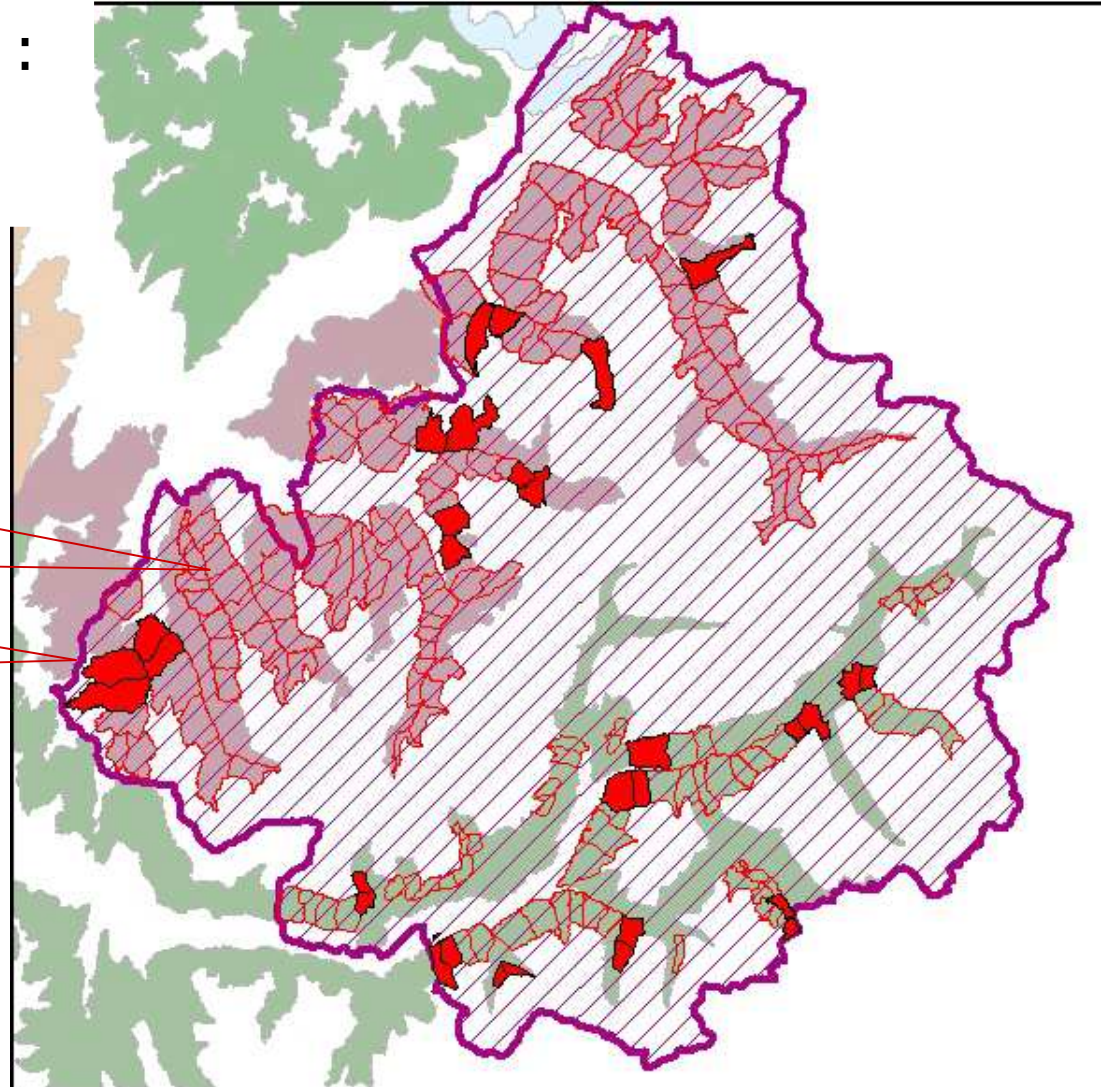
La solution ? : Mise en œuvre
d'un plan d'échantillonnage
spatial probabiliste



Exemple d'application PN Vanoise

Un vaste espace à cheval
entre 2 régions naturelles :

Tarentaise et Maurienne



Identification de la base
de tirage

Choix d'un tirage

Début d'application 2016

Premiers résultat 2017

Objectif de connaissance
Un exemple de mise en œuvre collective

Les Parcs Nationaux :
acteurs privilégiés de cette "(r)évolution"

Occasion pour les PN, d'interroger leurs propres
objectifs de connaissance

Quelle stratégie ?

Participation au réseau alpin

Et/ou mise en avant de besoins spécifiques ?



Objectif de connaissance
Un exemple de mise en œuvre collective

Une révolution des habitudes



Une révolution intellectuelle ...



Plan d'échantillonnage et participation citoyenne

Des besoins forts mais une mise en œuvre difficile

- Nombre de jours/homme annuellement nécessaire à l'échelle des Alpes : 6-800 ! ..

Intérêt/nécessité de mobiliser une participation citoyenne

Mais ...

- Expérience technique préalable nécessaire (formation)
- Milieux parfois difficiles d'accès et dangereux (responsabilité)



Conclusion

Les bénéfices collatéraux d'un suivi scientifique

La mise en œuvre de protocoles de suivis à haut degré d'exigence scientifique est, au-delà des attendus, aussi l'occasion de **rassembler** les acteurs de la biodiversité autour d'une réflexion sur les objectifs de connaissance.

Elle **valorise** via l'implication des agents, les missions techniques développées dans les EP.

Elle **favorise** via la restitution des connaissances, et/ou via une participation active du public "profane", une meilleure **appropriation** des questions relatives à la conservation de la biodiversité.



Merci !

Ceci n'est pas un OGM !

