



WEBINAIRE du 7 décembre 2021  
9h30-12h

# LABEL SITE RIVIÈRES SAUVAGES, QUELS SERVICES RENDUS AUX TERRITOIRES ?

Restitution finale et enseignements d'une étude de recherche sur plusieurs sites

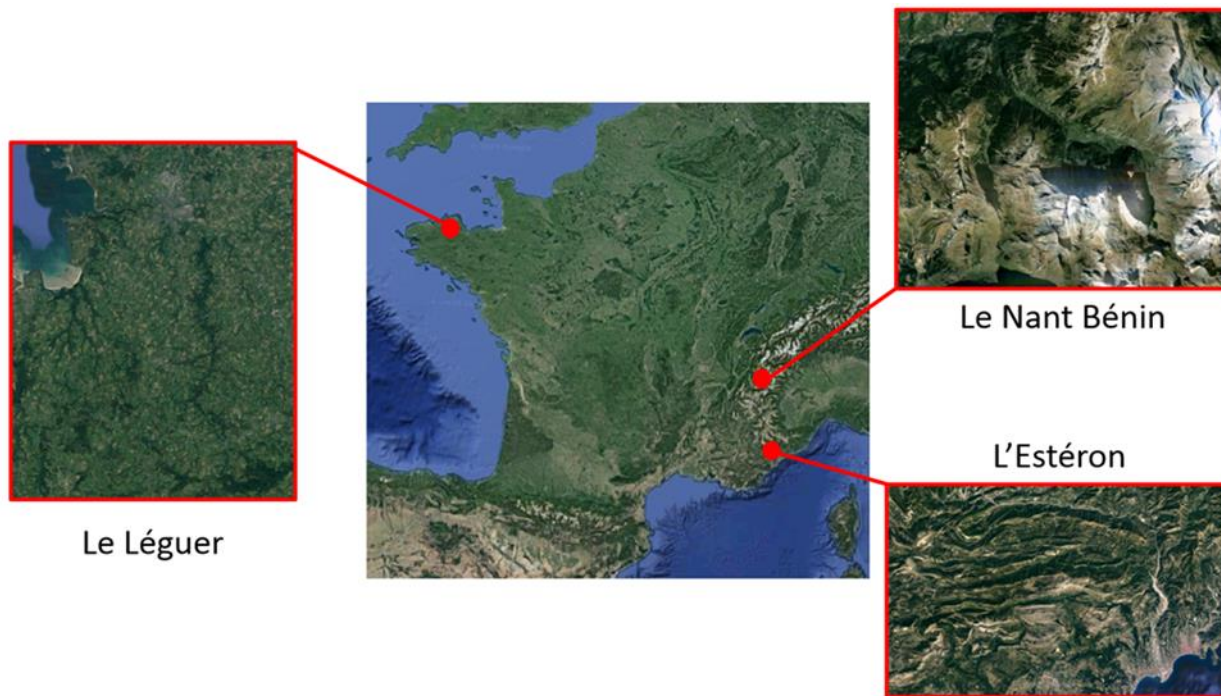


## Partenaires et prestataires du projet



## Label « Sites rivières sauvages », quels services rendus aux territoires ?

*Restitution finale et enseignements du contrat de recherche  
et développement sur les services écosystémiques des rivières sauvages  
en lien avec le label écologique "Site Rivières Sauvages"*



# L'équipe projet

- **Patricia DETRY** (Cerema) : *Cheffe de projet Services écosystémiques et continuités écologiques*
- **PASCAL DA COSTA** (Conseil scientifique du projet rivières sauvages) : *Professeur Ecole CentraleSupélec – Université Paris-Saclay*
- **Sylvain BOUQUET** (Cerema) : *Chargé d'études milieux naturels et biodiversité, politiques territoriales et foncières, SIG*
- **Jean-Paul BESSIERE** (Cerema) : *Chargé d'études milieux naturels et biodiversité, SIG et calcul des indicateurs*
- **Mélanie TAQUET** (Association des rivières sauvages) : *Intervenante et animatrice réseau des rivières sauvages*
- *Les acteurs locaux et techniciens du comité de pilotage*
- *Stagiaires et étudiants*
- *European rivers network et Office français de la biodiversité*



9h30 - 10h30	10h30 - 11h20	11h30 - 12h
<b>Introduction</b>	<b>Ateliers</b>	<b>Conclusions</b>
D'une démarche associative... à un contrat de recherche et développement <ul style="list-style-type: none"> <li>• Simon BERNER – ERN</li> <li>• Marie-Pierre MEDOUGA – ARRS</li> <li>• Julien GAUTHEY - OFB</li> </ul>	Quel attachement de la population locale à la rivière et son environnement, sa vallée ?	Synthèse de l'étude <ul style="list-style-type: none"> <li>• Patricia DETRY - Cerema</li> <li>• Pascal DA COSTA - CentraleSupélec Université Paris-Saclay</li> </ul>
Le concept des services écosystémiques <ul style="list-style-type: none"> <li>• Patricia DETRY – Cerema</li> </ul> La monétarisation des services <ul style="list-style-type: none"> <li>• Pascal DA COSTA - CentraleSupélec Université Paris-Saclay</li> </ul>	Quels services rendus par la forêt ?	Perspectives et politiques publiques <ul style="list-style-type: none"> <li>• Julien GAUTHEY - OFB</li> </ul>
Film réalisé par TV Tregor : « Si le Léguer m'était compté ... » <ul style="list-style-type: none"> <li>• Sylvie OLLIVIER et Marc GEFFROY</li> </ul>	Quelle dépendance des activités récréatives aux milieux naturels ?	Conclusion et remerciements <ul style="list-style-type: none"> <li>• Anne VIVIER - OFB</li> </ul>



## Introduction

### D'une démarche associative... à un contrat de recherche et développement

- **Simon BURNER** - European rivers network France (ERN)
- **Marie-Pierre MEDOUGA** - Association du réseau des rivières sauvages (ARRS)
- **Julien GAUTHEY** - Office français de la biodiversité (OFB)